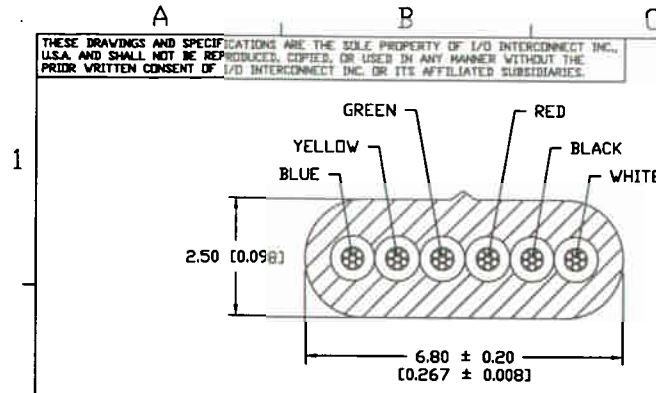
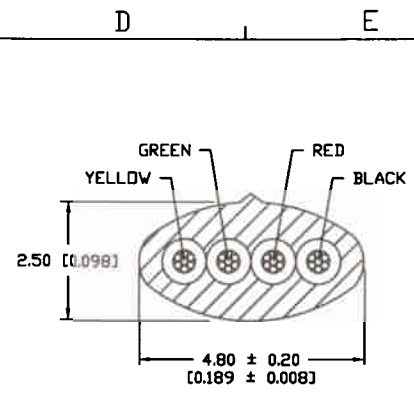


THESE DRAWINGS AND SPECIFICATIONS ARE THE SOLE PROPERTY OF I/O INTERCONNECT INC., U.S.A. AND SHALL NOT BE REPRODUCED, COPIED, OR USED IN ANY MANNER WITHOUT THE PRIOR WRITTEN CONSENT OF I/O INTERCONNECT INC. OR ITS AFFILIATED SUBSIDIARIES.

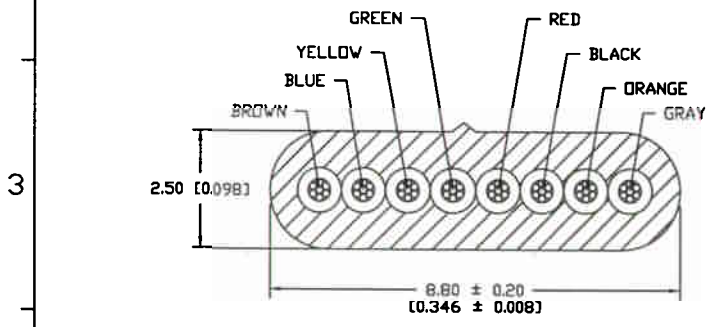
DWG. NO.	ZONE	REV.	DESCRIPTION	DATE	APPROVED
X10-0X0		G	ECN C173	01/05/01	K.C.
		H	ADD NOTE 3.0 & CHANGE P/N TO REFLECT RCHS COMPLIANCE PER ECN D811	04/08/05	M.G.



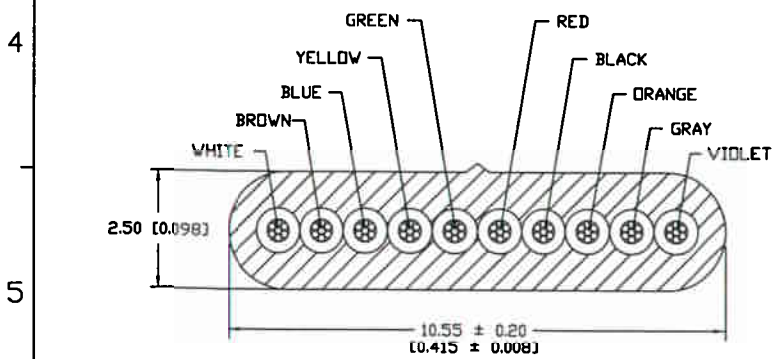
**6 CONDUCTOR CABLE**



**4 CONDUCTOR CABLE**



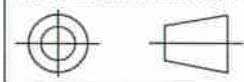
**8 CONDUCTOR CABLE**



**10 CONDUCTOR CABLE**

H0043-2000-ND	GLF-120-410-000	4	SILVER SATIN	609.60 M ± 60.96 M [2000 FT ± 200 FT]
H0042-2000-ND	GLF-120-410-010	4	BLACK	609.60 M ± 60.96 M [2000 FT ± 200 FT]
H0041-2000-ND	GLF-120-410-020	4	WHITE	609.60 M ± 60.96 M [2000 FT ± 200 FT]
H0063-1000-ND	GLF-120-610-000	6	SILVER SATIN	304.80 M ± 30.48 M [1000 FT ± 100 FT]
H0062-1000-ND	GLF-120-610-010	6	BLACK	304.80 M ± 30.48 M [1000 FT ± 100 FT]
H0061-1000-ND	GLF-120-610-020	6	WHITE	304.80 M ± 30.48 M [1000 FT ± 100 FT]
H0083-1000-ND	GLF-120-810-000	8	SILVER SATIN	304.80 M ± 30.48 M [1000 FT ± 100 FT]
H0082-1000-ND	GLF-120-810-010	8	BLACK	304.80 M ± 30.48 M [1000 FT ± 100 FT]
H0081-1000-ND	GLF-120-810-020	8	WHITE	304.80 M ± 30.48 M [1000 FT ± 100 FT]
H0103-1000-ND	GLF-120-010-000	10	SILVER SATIN	304.80 M ± 30.48 M [1000 FT ± 100 FT]
H0102-1000-ND	GLF-120-010-010	10	BLACK	304.80 M ± 30.48 M [1000 FT ± 100 FT]
H0101-1000-ND	GLF-120-010-020	10	WHITE	304.80 M ± 30.48 M [1000 FT ± 100 FT]
PART NUMBER DIGI-KEY	PART NUMBER I/O INTERCONNECT	CONDUCTORS NUMBER OF	COLOR	PER REEL STANDARD LENGTH

THIRD ANGLE PROJECTION

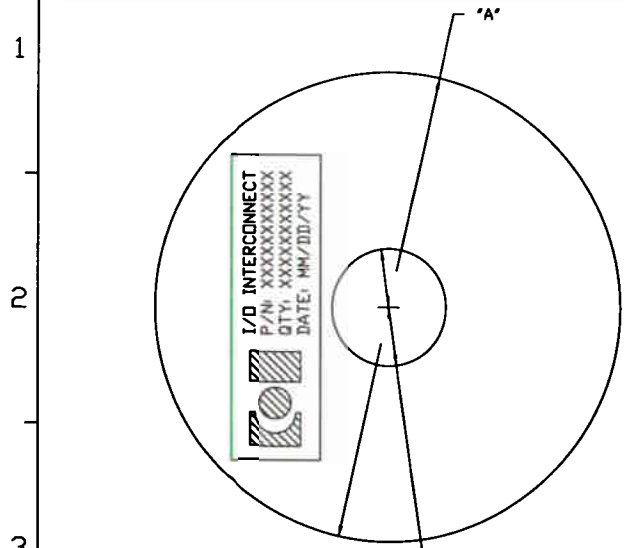


UNLESS OTHERWISE NOTED:  
1) DIMENSIONS ARE IN MILLIMETER [INCHES]  
2) TOLERANCES:  
X.XX ± 0.25 [0.01]

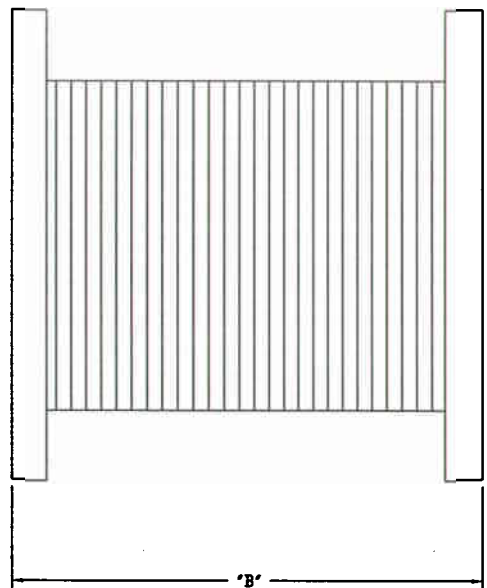
		<b>I/O INTERCONNECT</b> SANTA ANA, CALIFORNIA	
		TITLE: 26 AWG (7/34) BARE COPPER, NON-UL UNSHIELDED, MODULAR CABLE	REV. H
DR. BY: JERRY SM DR. CHECKED:	DATE: 04/08/05	DWG. NO.: GLF-120-X10-0X0	PART NO.: GLF-120-X10-0X0
ENG. NO.:	CUSTOMER: I/O INTERCONNECT	DATE/PAID:	SCALE: NONE
SA:	SHEET: 1 OF 2		

THESE DRAWINGS AND SPECIFICATIONS ARE THE SOLE PROPERTY OF I/O INTERCONNECT INC., U.S.A. AND SHALL NOT BE REPRODUCED, COPIED, OR USED IN ANY MANNER WITHOUT THE PRIOR WRITTEN CONSENT OF I/O INTERCONNECT INC. OR ITS AFFILIATED SUBSIDIARIES.

DWG. NO.	ZONE	REV.	DESCRIPTION	DATE	APPROVED
X10-0X0		G	ECN C173	01/05/01	K.C.
		H	ADD NOTE 3.0 & CHANGE P/N TO REFLECT ROHS COMPLIANCE PER ECN D811	04/08/05	M.G.



Ø50.80 ± 6.35  
(2.000 ± 0.250)



NOTES: UNLESS OTHERWISE SPECIFIED.

1.0 MATERIAL AND SPECIFICATIONS

- 1.01 CONDUCTORS: 26 AWG (7/34) STRANDED BARE COPPER.
- 1.02 INSULATION: POLYPROPYLENE
- 1.03 COLOR: PER CALLOUT

2.0 ELECTRICAL CHARACTERISTICS

- 2.01 TEMPERATURE & VOLTAGE RATING: 80°C 30 V
- 2.02 CONDUCTORS RESISTANCE: 148 OHMS/KM MAX. AT 20°C
- 2.03 INSULATION RESISTANCE: 100 MEGOHMS/KM MIN. AT 20°C
- 2.04 CAPACITANCE: 15 PF/FT (MAX)
- 2.05 DIELECTRIC TEST: AC-500V PER 1 MINUTE

2.0 PACKAGING SPECIFICATIONS

- 2.01 ADD LABEL ON REEL. (SEE LABEL IN FIGURE 1.)
- 2.02 PLACE 2 CABLE REEL IN SHIPPING BOX. (SEE BOX SIZE.)
- 2.03 MARK BOX WITH PART NUMBER, QUANTITY, WEIGHT, AND PURCHASE ORDER NUMBER.

3.0 PART TO BE ROHS COMPLIANCE.

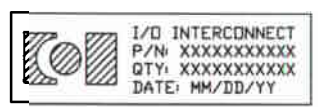
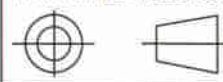


FIGURE 1: WHITE BACKGROUND WITH BLACK LETTERS

4	300.00 [11.811]	150.00 [5.906]	L=12.20' X W=12.20' X H=12.99'
6	250.00 [9.84]	150.00 [5.906]	L=9.84' X W=9.84' X H=12.99'
8	300.00 [11.811]	150.00 [5.906]	L=12.20' X W=12.20' X H=12.99'
10	300.00 [11.811]	180.00 [7.087]	L=12.20' X W=12.20' X H=8.66'
NUMBER OF CONDUCTOR	DIM 'A' (REF.)	± 6.35 [0.250]	DIMENSIONS MAX. OUTSIDE SHIPPING BOX

THIRD ANGLE PROJECTION



UNLESS OTHERWISE NOTED:  
1) DIMENSIONS ARE IN MILLIMETER (INCHES)  
2) TOLERANCES:  
X.XX ± 0.25 [0.01]

I/O INTERCONNECT		SANTA ANA, CALIFORNIA	
DR. BY: JERRY SUN	DATE: 04/08/05	TITLE: 26 AWG (7/34) BARE COPPER, NON-UL UNSHIELDED, MODULAR CABLE	REV: H
DR. CHECKED:		DWG NO: GLF-120-X10-0X0	
DESIGNER:		PART NO: GLF-120-X10-0X0	
CURT/SALES:		CUSTOMER: I/O INTERCONNECT	
SA:		SCALE: NONE	SHEET 2 OF 2

Компания «Life Electronics» занимается поставками электронных компонентов импортного и отечественного производства от производителей и со складов крупных дистрибьюторов Европы, Америки и Азии.

С конца 2013 года компания активно расширяет линейку поставок компонентов по направлению коаксиальный кабель, кварцевые генераторы и конденсаторы (керамические, пленочные, электролитические), за счёт заключения дистрибьюторских договоров

Мы предлагаем:

- Конкуренеспособные цены и скидки постоянным клиентам.
- Специальные условия для постоянных клиентов.
- Подбор аналогов.
- Поставку компонентов в любых объемах, удовлетворяющих вашим потребностям.
- Приемлемые сроки поставки, возможна ускоренная поставка.
- Доставку товара в любую точку России и стран СНГ.
- Комплексную поставку.
- Работу по проектам и поставку образцов.
- Формирование склада под заказчика.
- Сертификаты соответствия на поставляемую продукцию (по желанию клиента).
- Тестирование поставляемой продукции.
- Поставку компонентов, требующих военную и космическую приемку.
- Входной контроль качества.
- Наличие сертификата ISO.

В составе нашей компании организован Конструкторский отдел, призванный помогать разработчикам, и инженерам.

Конструкторский отдел помогает осуществить:

- Регистрацию проекта у производителя компонентов.
- Техническую поддержку проекта.
- Защиту от снятия компонента с производства.
- Оценку стоимости проекта по компонентам.
- Изготовление тестовой платы монтаж и пусконаладочные работы.



Тел: +7 (812) 336 43 04 (многоканальный)  
Email: [org@lifeelectronics.ru](mailto:org@lifeelectronics.ru)