

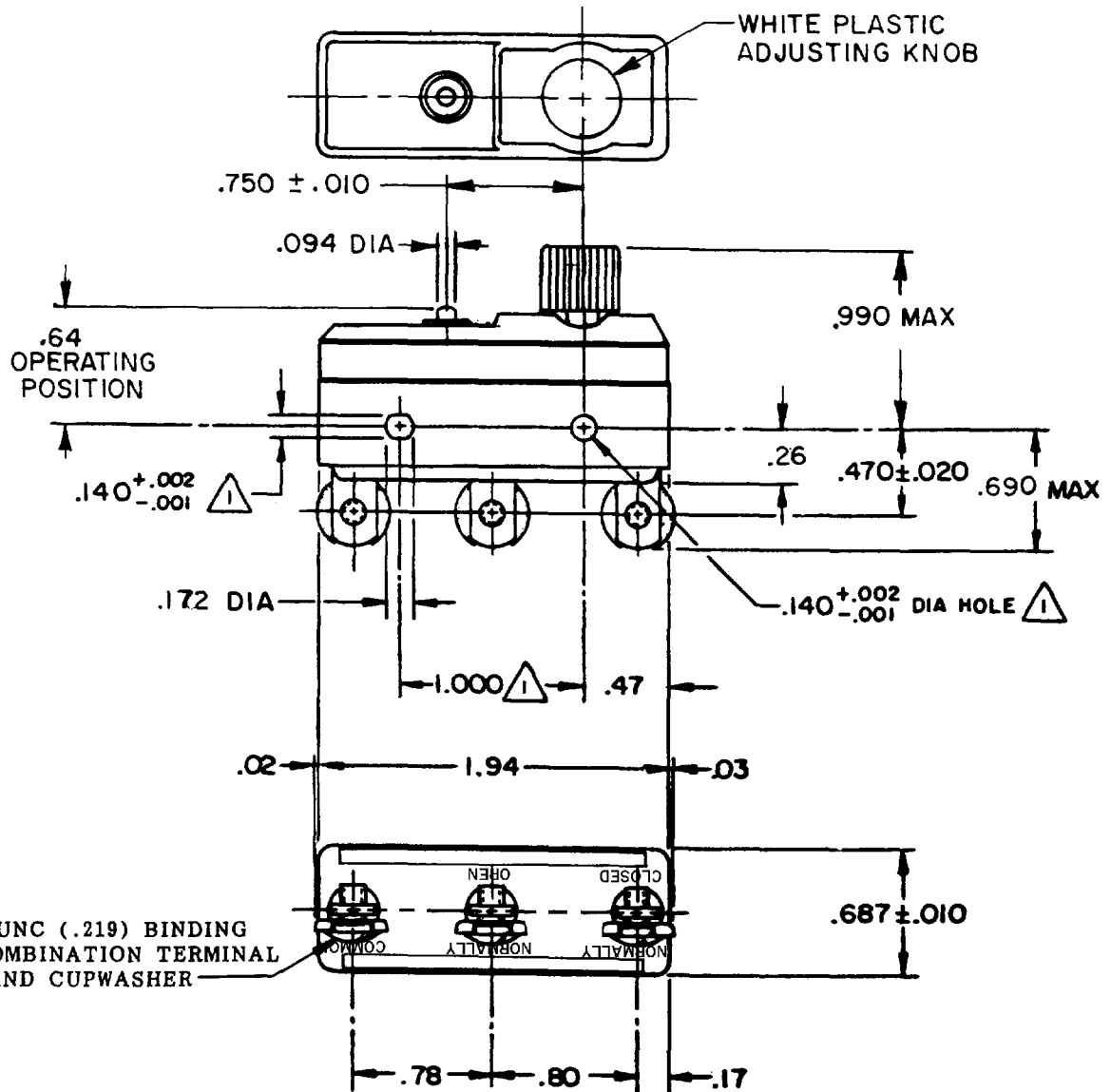
# MICRO SWITCH

FREERPORT ILLINOIS, U.S.A  
A DIVISION OF HONEYWELL  
FED. MFG. CODE 91929

## SWITCH — BASIC

CATALOG LISTING

10BS221

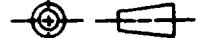


### NOTES

- MOUNTING HOLES WILL ACCEPT PINS OR SCREWS OF .139 MAX DIA ON 1.000 ± .002 CENTERS
- DIAL WHEEL ROTATION 300°

THIS DRAWING COVERS A PROPRIETARY ITEM AND IS THE PROPERTY OF MICRO SWITCH, A DIVISION OF HONEYWELL. THIS DRAWING IS NOT TO BE COPIED OR USED WITHOUT THE APPROVAL OF MICRO SWITCH.

THIRD ANGLE PROJECTION



### CHARACTERISTICS(AT MIN SETTING)

AT MIN SETTING  
OPERATING FORCE ———— 32 OZ MAX  
RELEASE FORCE ———— 10 OZ MIN  
DIFFERENTIAL TRAVEL ———— .0015—.0020

AT MAX SETTING  
OVERTRAVEL ———— .010 MIN

### ELECTRICAL DATA

CONTACT ARRANGEMENT

S P D T

20A-125, 250 OR 480 VAC  
3/4 HP-125 VAC; 1 1/2 HP-250 VAC  
60/75°C(Cu)



SCALE FULL

DO NOT SCALE PRINT

### TOLERANCES

APPLY TO DECIMAL UNITS. CONVERSIONS ARE ONLY FOR REFERENCE. UNLESS NOTED, TOLERANCES ARE Z

	DIAM.	TOL.	DIAM.	TOL.
	mm	mm/in	in	mm/in
NO PLACES	X	1/64	X	0.01/0.25
ONE PLACE	X	0.01/0.10	X	0.01/0.25
TWO PLACES	X, XX	0.01/0.05	X, XX	0.01/0.10
THREE PLACES	X, XX, XXX	0.01/0.005	X, XX, XXX	0.01/0.025

DESIGN UNITS  SI METRIC  US CUSTOMARY

WEIGHT

10BS221

M

DRAWING NUMBER

ISSUE 10

### REVISIONS

A	C080053	JALA	5 APR 95
B	C0-77863	G J W	10 MAY 96

REPLACES X72317-10BS

RELEASE NO. PR-10010-T

CHECK

CHECK

CHECK

CHECK

CHECK

CHECK

CHECK

CHECK

CHECK

FORMTEK

DRAWN

T S K 16 APRIL 81

Компания «Life Electronics» занимается поставками электронных компонентов импортного и отечественного производства от производителей и со складов крупных дистрибьюторов Европы, Америки и Азии.

С конца 2013 года компания активно расширяет линейку поставок компонентов по направлению коаксиальный кабель, кварцевые генераторы и конденсаторы (керамические, пленочные, электролитические), за счёт заключения дистрибьюторских договоров

Мы предлагаем:

- Конкуренспособные цены и скидки постоянным клиентам.
- Специальные условия для постоянных клиентов.
- Подбор аналогов.
- Поставку компонентов в любых объемах, удовлетворяющих вашим потребностям.
- Приемлемые сроки поставки, возможна ускоренная поставка.
- Доставку товара в любую точку России и стран СНГ.
- Комплексную поставку.
- Работу по проектам и поставку образцов.
- Формирование склада под заказчика.
- Сертификаты соответствия на поставляемую продукцию (по желанию клиента).
- Тестирование поставляемой продукции.
- Поставку компонентов, требующих военную и космическую приемку.
- Входной контроль качества.
- Наличие сертификата ISO.

В составе нашей компании организован Конструкторский отдел, призванный помогать разработчикам, и инженерам.

Конструкторский отдел помогает осуществить:

- Регистрацию проекта у производителя компонентов.
- Техническую поддержку проекта.
- Защиту от снятия компонента с производства.
- Оценку стоимости проекта по компонентам.
- Изготовление тестовой платы монтаж и пусконаладочные работы.



Тел: +7 (812) 336 43 04 (многоканальный)

Email: [org@lifeelectronics.ru](mailto:org@lifeelectronics.ru)