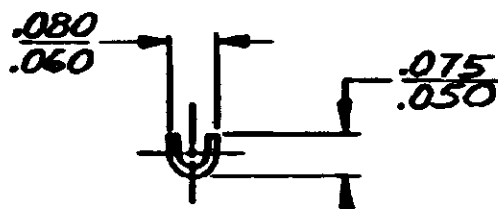
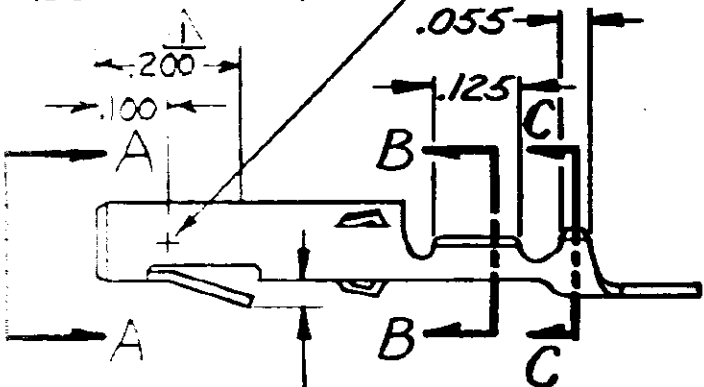


.078/.081 DIA.



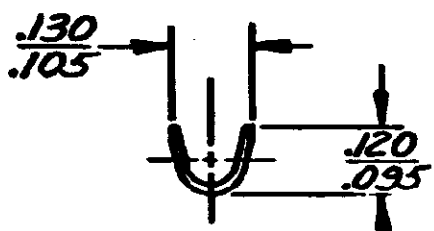
VIEW A-A

POINT OF MEASUREMENT  
INSIDE OF RECEPTACLE



SECT. B-B

.020 MIN.



SECT. C-C

PART NO.	MATL & FINISH
350078-1	BRASS-PRETIN
350078-4	PH. BRZ.-PRETIN
350078-5	BRASS-

.000030 THK. GOLD OVER NICKEL ON INSIDE OF RECEPT. +  
WIRE BARREL; REMAINDER OF CONTACT IS NICKEL PLATED.

				<b>CUSTOMER COPY REFERENCE ONLY</b>			
				MATERIAL AND FINISH		<b>ETE</b> TE Connectivity	
				SEE-TABLE			
				CLASS		— # —	
				WIRE — RANGE — INSULATION		TYPE	
				30-22 AWG   .040-.075		— # —	
N1		REVISED PER ECO-11-005294		RK		14 APR 11	
LTR		REVISION RECORD		DATE		REV	
				TOLERANCE EXCEPT AS NOTED ± .015		SCALE ± 1"=0"	
		A. E. TAVELIS		LOC		NO	
				CM A		350078	
				NAME			
				MATE-N-LOK SOCKET			
				REV		N1	

Компания «Life Electronics» занимается поставками электронных компонентов импортного и отечественного производства от производителей и со складов крупных дистрибьюторов Европы, Америки и Азии.

С конца 2013 года компания активно расширяет линейку поставок компонентов по направлению коаксиальный кабель, кварцевые генераторы и конденсаторы (керамические, пленочные, электролитические), за счёт заключения дистрибьюторских договоров

Мы предлагаем:

- Конкурентоспособные цены и скидки постоянным клиентам.
- Специальные условия для постоянных клиентов.
- Подбор аналогов.
- Поставку компонентов в любых объемах, удовлетворяющих вашим потребностям.
- Приемлемые сроки поставки, возможна ускоренная поставка.
- Доставку товара в любую точку России и стран СНГ.
- Комплексную поставку.
- Работу по проектам и поставку образцов.
- Формирование склада под заказчика.
- Сертификаты соответствия на поставляемую продукцию (по желанию клиента).
- Тестирование поставляемой продукции.
- Поставку компонентов, требующих военную и космическую приемку.
- Входной контроль качества.
- Наличие сертификата ISO.

В составе нашей компании организован Конструкторский отдел, призванный помогать разработчикам, и инженерам.

Конструкторский отдел помогает осуществить:

- Регистрацию проекта у производителя компонентов.
- Техническую поддержку проекта.
- Защиту от снятия компонента с производства.
- Оценку стоимости проекта по компонентам.
- Изготовление тестовой платы монтаж и пусконаладочные работы.



Тел: +7 (812) 336 43 04 (многоканальный)

Email: [org@lifeelectronics.ru](mailto:org@lifeelectronics.ru)