

# Data Sheet

LL30CR-PT60140L02



Xlamp XP-E



Similar Products(Illuminance Uniformity, Brightness Uniformity, Assymetry,Elevation needed )



LL01LU-UQ70140L02

## ■ Features & Typical Applications

- High efficiency
- Optimized for uniform effects
- Street Lights

## ■ Table of Contents

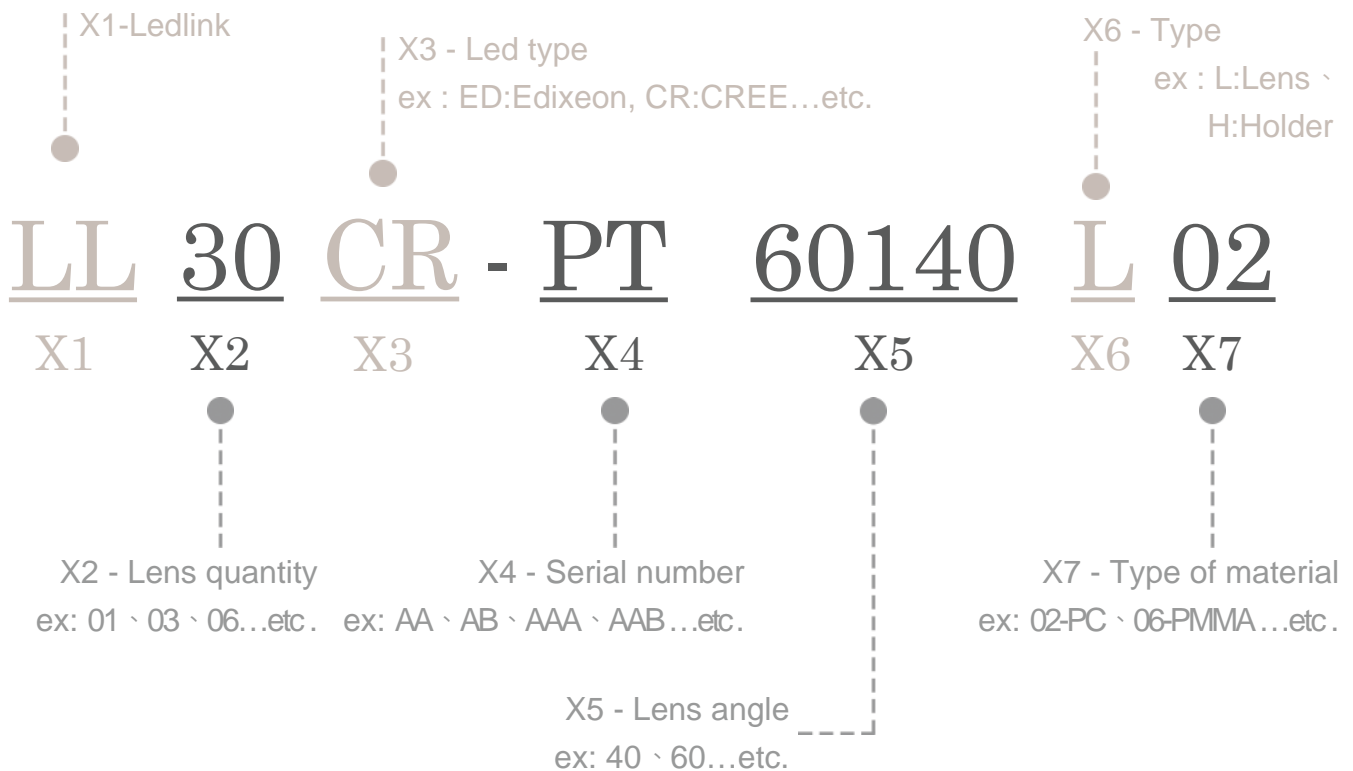
General Information & Product Nomenclature.....	P.2
Optical Specifications .....	P.3
Mechanical Specifications .....	P.4
Package Specifications .....	P.5

# LL30CR-PT60140L02

## General Information

- Lens Material Optical Grade PC
- Operating Temperature range -40°C~+110°C(upper limit +120°C)
- Storage Temperature range -40°C~+110°C(upper limit +120°C)
  - \* Average transmittance in visible spectrum 400nm~700nm>90%
- Usage and Maintenance:
  1. If necessary, clean lenses with mild soap, water and soft cloth.
  2. Never use any commercial cleaning solvents on lenses, like alcohol.
  3. Please handle or install lenses with wearing gloves, skin oils may damage lens or its optical characteristic.

## Product Nomenclature



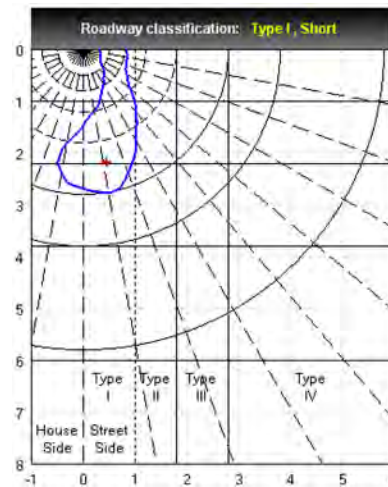
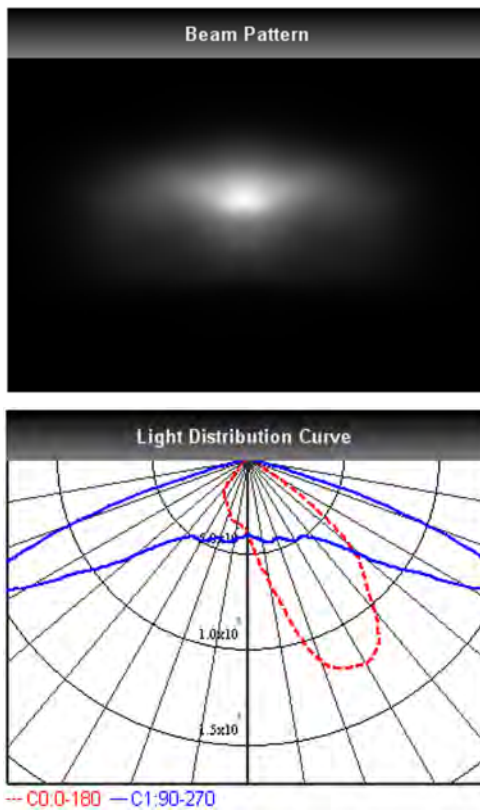
# LL30CR-PT60140L02 Optical Specifications



Note: (1) All the results of analysis are based on 15 degrees of elevation.  
 (2) Tolerance:  $\pm 10\%$ .  
 (3) Led Luminous Flux(lm): 100( $\pm 5\%$ ).

IES File: [Download](#)

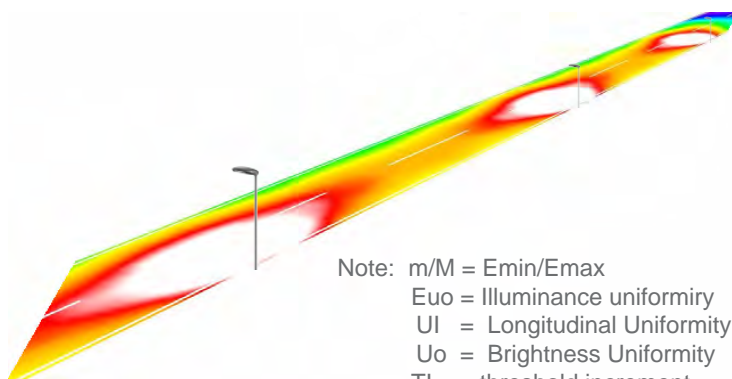
@elevation 15°



Elevation	Roadway Classification
0°	Type I, Short
5°	Type I, Short
10°	Type I, Short
15°	Type II, Short
20°	Type II, Short

## DIALux Simulation Result

Analyzed file: [Download](#)



Note: m/M =  $E_{min}/E_{max}$   
 E<sub>uo</sub> = Illuminance uniformity  
 UI = Longitudinal Uniformity  
 U<sub>o</sub> = Brightness Uniformity  
 TI = threshold increment  
 SR = surround ratio

Recommend configuration condition	
Height	= 10m
Distance	= 30m
Roadwidth	= 7m
Elevation	= 15degree
Overhang	= -2m
Result	
UI	= 0.7
U <sub>o</sub>	= 0.4
m/M	= 0.4
E <sub>uo</sub>	= 0.7
TI	= 7%
SR	= 0.6

\*The results would be similar if the configuration conditions are equally magnified or minified.

\*This testing result is obtained through testing the popular rank LED samples which provided by the original manufacturer.  
 Hence, the testing results would be varied as the users choose same LED model but different rank.  
 \*The analyzed file require DIALux v4.10 and above to open.

# LL30CR-PT60140L02

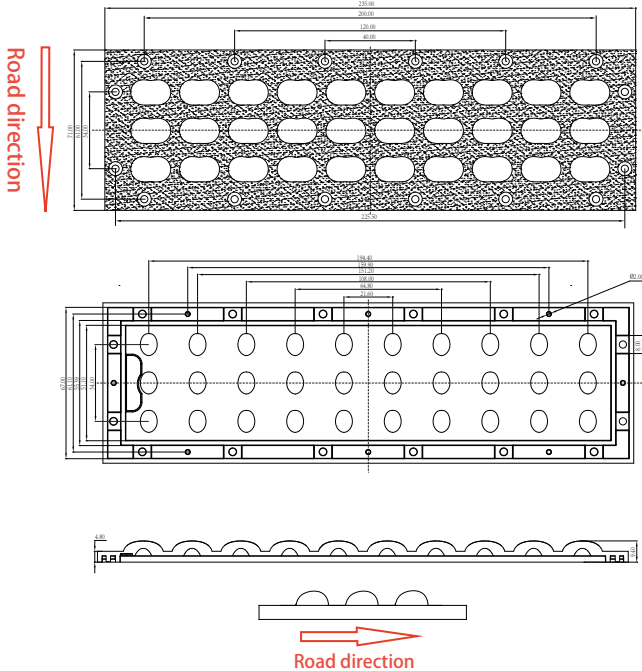
## Mechanical Specification

### 1. Fixing method

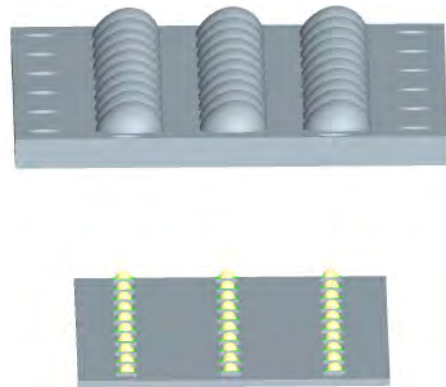
- Glue       Screw       Tape       Fixing-ring       Frame

Note: (1) All dimensions are in mm.  
 (2) All measurements are  $\pm 0.15$  mm unless otherwise indicated.

### 2. Lens dimensions



### 3. Lens + Leds + MCPCB assembly instruction



### 4. Lens assembly dimensions

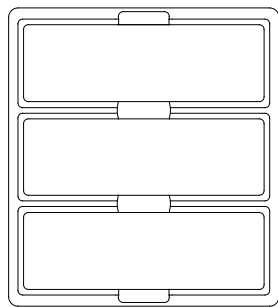
### 5. View assembly lens with MCPCB:



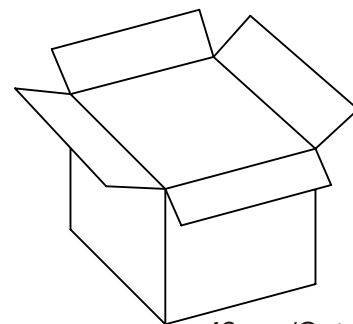
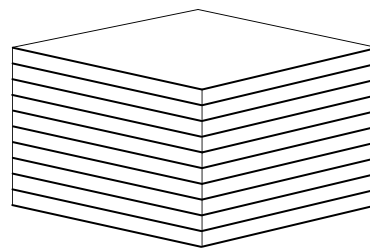
# LL30CR-PT60140L02

## Package Specifications

Item	Quantity	Total	Size(L*W*H)	G.W
Inner box		3 pcs	32*29*1.2 cm	74.8g
Outer box	42 pcs/box	42 pcs	35*31*21 cm	
Outer box				



3 pcs/Inner box



42 pcs/Outer box



Note:

Компания «Life Electronics» занимается поставками электронных компонентов импортного и отечественного производства от производителей и со складов крупных дистрибьюторов Европы, Америки и Азии.

С конца 2013 года компания активно расширяет линейку поставок компонентов по направлению коаксиальный кабель, кварцевые генераторы и конденсаторы (керамические, пленочные, электролитические), за счёт заключения дистрибьюторских договоров

Мы предлагаем:

- Конкурентоспособные цены и скидки постоянным клиентам.
- Специальные условия для постоянных клиентов.
- Подбор аналогов.
- Поставку компонентов в любых объемах, удовлетворяющих вашим потребностям.
- Приемлемые сроки поставки, возможна ускоренная поставка.
- Доставку товара в любую точку России и стран СНГ.
- Комплексную поставку.
- Работу по проектам и поставку образцов.
- Формирование склада под заказчика.
- Сертификаты соответствия на поставляемую продукцию (по желанию клиента).
- Тестирование поставляемой продукции.
- Поставку компонентов, требующих военную и космическую приемку.
- Входной контроль качества.
- Наличие сертификата ISO.

В составе нашей компании организован Конструкторский отдел, призванный помогать разработчикам, и инженерам.

Конструкторский отдел помогает осуществить:

- Регистрацию проекта у производителя компонентов.
- Техническую поддержку проекта.
- Защиту от снятия компонента с производства.
- Оценку стоимости проекта по компонентам.
- Изготовление тестовой платы монтаж и пусконаладочные работы.



Тел: +7 (812) 336 43 04 (многоканальный)

Email: [org@lifeelectronics.ru](mailto:org@lifeelectronics.ru)