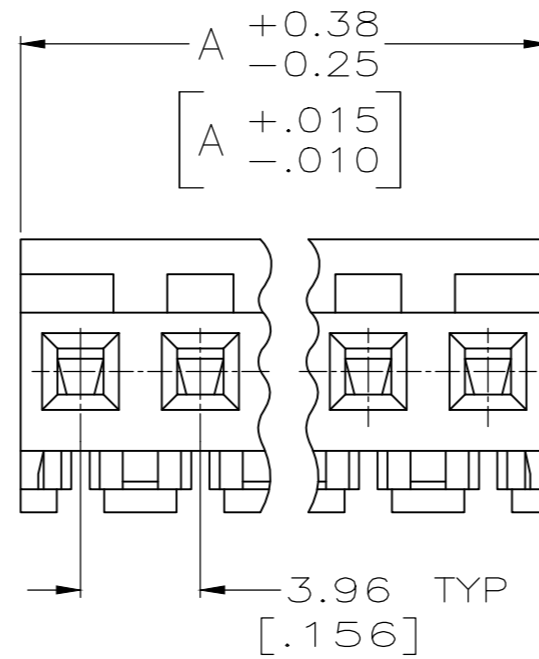
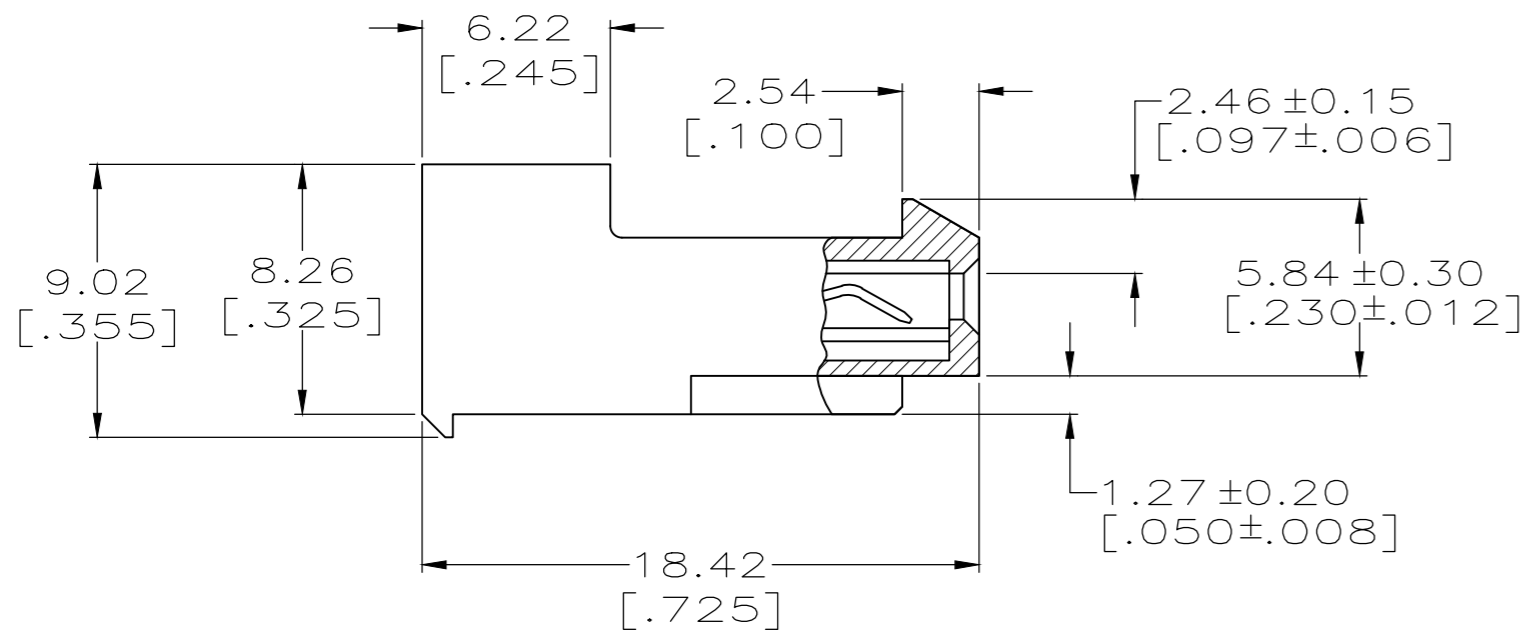
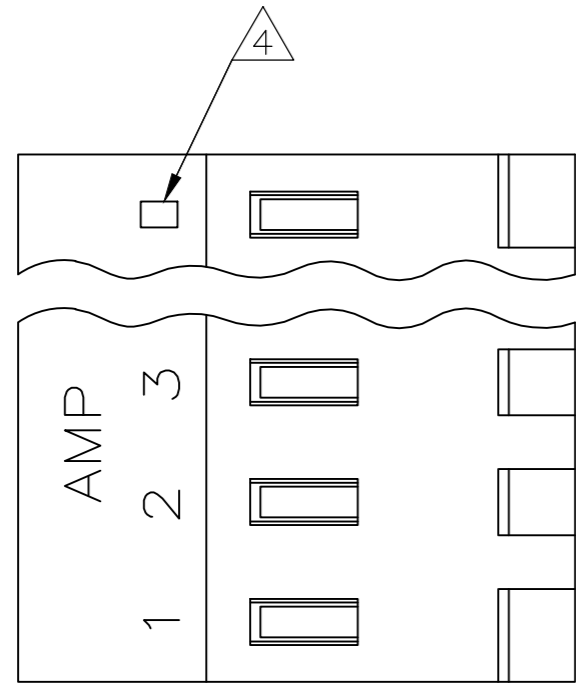


THIS DRAWING IS UNPUBLISHED. RELEASED FOR PUBLICATION  
 © COPYRIGHT - By - TE CONNECTIVITY ALL RIGHTS RESERVED.

LOC		DIST		REVISIONS			
P	LTR	DESCRIPTION		DATE	DWN	APVD	
CM	0	R	ECR-13-008537	16SEP13	M.T	D.Z	
		R1	ECO-14-012257	31OCT2014	KR	OC	



1 MATERIAL:  
 CONNECTOR - NYLON UL94V-2 (ORANGE).  
 CONTACTS - 0.30[.012] THICK COPPER ALLOY.  
 PLATING - 0.00076[.000030] GOLD THK OR 0.00008[.000003] MIN THK GOLD FLASH OVER 0.00068[.000027] THK PALLADIUM NICKEL, PER TE CONNECTIVITY'S DISCRETION, IN CONTACT AREA. 0.00203[.000080] MIN THICKNESS MATTE TIN IN SLOT AREA FOR 641148-2 THRU 2-641148-4 OR MATTE WHISKER MITIGATED TIN IN SLOT AREA FOR 3-641148-2 THRU 5-641148-4 OVER NICKEL UNDERPLATE.

2 CONTACTS ACCEPT 18 AWG WIRE WITH 2.41[.095] MAX INSULATION DIAMETER.  
 3 CONTACTS MUST ACCEPT 1.14±0.03[.045±.001] SQUARE POST AND REMAIN LOCKED IN POSITION.

4 IDENTIFICATION NUMBER FOR LAST CIRCUIT MAY NOT APPEAR ON ALL ASSEMBLIES.

5 DIMENSIONS IN BRACKETS ARE IN INCHES.

6 HOUSING FEATURES ARE: CLOSED END WITH LOCKING RAMP.

7 NOTE DELETED.

8 NOTE DELETED.

9 OBSOLETE PARTS: OBSOLETE CIS STREAMLINING PER D.RENAUD/D.SINISI.

METRIC

CONTACT FINISH	DIM A	NO. OF CIRCUITS	PART NO.
TIN	95.10 [3.744]	24	5-641148-4
TIN	91.14 [3.588]	23	5-641148-3
TIN	87.17 [3.432]	22	5-641148-2
TIN	83.21 [3.276]	21	5-641148-1
TIN	79.25 [3.120]	20	5-641148-0
TIN	75.29 [2.964]	19	4-641148-9
TIN	71.32 [2.808]	18	4-641148-8
TIN	67.36 [2.652]	17	4-641148-7
TIN	63.40 [2.496]	16	4-641148-6
TIN	59.44 [2.340]	15	4-641148-5
TIN	55.47 [2.184]	14	4-641148-4
TIN	51.51 [2.028]	13	4-641148-3
TIN	47.55 [1.872]	12	4-641148-2
TIN	43.59 [1.716]	11	4-641148-1
TIN	39.62 [1.560]	10	4-641148-0
TIN	35.66 [1.404]	9	3-641148-9
TIN	31.70 [1.248]	8	3-641148-8
TIN	27.74 [1.092]	7	3-641148-7
TIN	23.77 [.936]	6	3-641148-6
TIN	19.81 [.780]	5	3-641148-5
TIN	15.85 [.624]	4	3-641148-4
TIN	11.89 [.468]	3	3-641148-3
TIN	7.92 [.312]	2	3-641148-2
SUPERSEDED 9 TIN-LEAD	95.10 [3.744]	24	<del>2-641148-4</del>
SUPERSEDED 9 TIN-LEAD	91.14 [3.588]	23	<del>2-641148-3</del>
SUPERSEDED 9 TIN-LEAD	87.17 [3.432]	22	<del>2-641148-2</del>
SUPERSEDED 9 TIN-LEAD	83.21 [3.276]	21	<del>2-641148-1</del>
SUPERSEDED 9 TIN-LEAD	79.25 [3.120]	20	<del>2-641148-0</del>
SUPERSEDED 9 TIN-LEAD	75.29 [2.964]	19	<del>1-641148-9</del>
SUPERSEDED 9 TIN-LEAD	71.32 [2.808]	18	<del>1-641148-8</del>
SUPERSEDED 9 TIN-LEAD	67.36 [2.652]	17	<del>1-641148-7</del>
SUPERSEDED 9 TIN-LEAD	63.40 [2.496]	16	<del>1-641148-6</del>
SUPERSEDED 9 TIN-LEAD	59.44 [2.340]	15	<del>1-641148-5</del>
SUPERSEDED 9 TIN-LEAD	55.47 [2.184]	14	<del>1-641148-4</del>
SUPERSEDED 9 TIN-LEAD	51.51 [2.028]	13	<del>1-641148-3</del>
SUPERSEDED 9 TIN-LEAD	47.55 [1.872]	12	<del>1-641148-2</del>
SUPERSEDED 9 TIN-LEAD	43.59 [1.716]	11	<del>1-641148-1</del>
SUPERSEDED 9 TIN-LEAD	39.62 [1.560]	10	<del>1-641148-0</del>
SUPERSEDED 9 TIN-LEAD	35.66 [1.404]	9	641148-9
SUPERSEDED 9 TIN-LEAD	31.70 [1.248]	8	641148-8
SUPERSEDED 9 TIN-LEAD	27.74 [1.092]	7	641148-7
SUPERSEDED 9 TIN-LEAD	23.77 [.936]	6	641148-6
SUPERSEDED 9 TIN-LEAD	19.81 [.780]	5	641148-5
SUPERSEDED 9 TIN-LEAD	15.85 [.624]	4	641148-4
SUPERSEDED 9 TIN-LEAD	11.89 [.468]	3	641148-3
SUPERSEDED 9 TIN-LEAD	7.92 [.312]	2	641148-2

THIS DRAWING IS A CONTROLLED DOCUMENT. DWN B. LEWIS 2-12-91  
 CHK R. SWING 2-12-91  
 APVD -  
 PRODUCT SPEC 108-1051  
 APPLICATION SPEC 114-1020  
 MATERIAL 1  
 FINISH -  
 WEIGHT -  
 CUSTOMER DRAWING

TE Connectivity  
 MTA-156 CONNECTOR ASSEMBLY, 18 AWG, STANDARD  
 SIZE A2 CAGE CODE 00779 DRAWING NO. 641148 RESTRICTED TO -  
 SCALE 4:1 SHEET 1 OF 1 REV R1

Компания «Life Electronics» занимается поставками электронных компонентов импортного и отечественного производства от производителей и со складов крупных дистрибьюторов Европы, Америки и Азии.

С конца 2013 года компания активно расширяет линейку поставок компонентов по направлению коаксиальный кабель, кварцевые генераторы и конденсаторы (керамические, пленочные, электролитические), за счёт заключения дистрибьюторских договоров

Мы предлагаем:

- Конкуренеспособные цены и скидки постоянным клиентам.
- Специальные условия для постоянных клиентов.
- Подбор аналогов.
- Поставку компонентов в любых объемах, удовлетворяющих вашим потребностям.
- Приемлемые сроки поставки, возможна ускоренная поставка.
- Доставку товара в любую точку России и стран СНГ.
- Комплексную поставку.
- Работу по проектам и поставку образцов.
- Формирование склада под заказчика.
- Сертификаты соответствия на поставляемую продукцию (по желанию клиента).
- Тестирование поставляемой продукции.
- Поставку компонентов, требующих военную и космическую приемку.
- Входной контроль качества.
- Наличие сертификата ISO.

В составе нашей компании организован Конструкторский отдел, призванный помогать разработчикам, и инженерам.

Конструкторский отдел помогает осуществить:

- Регистрацию проекта у производителя компонентов.
- Техническую поддержку проекта.
- Защиту от снятия компонента с производства.
- Оценку стоимости проекта по компонентам.
- Изготовление тестовой платы монтаж и пусконаладочные работы.



Тел: +7 (812) 336 43 04 (многоканальный)

Email: [org@lifeelectronics.ru](mailto:org@lifeelectronics.ru)