

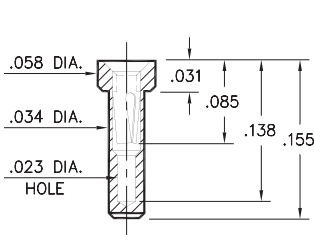
# PIN RECEPTACLES

**FOR .015" - .020" DIAMETER PINS (#11 CONTACT)  
AND .015" - .022" DIAMETER PINS (#21 CONTACT)  
(SEE SPECIFIC CONTACT RANGE ON PAGE 251)**

## 0548

**0548-0-15-XX-21-XX-10-0**

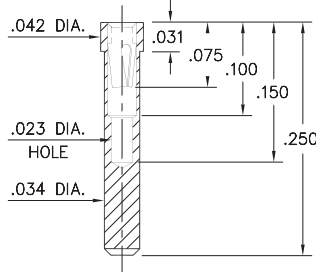
Solder mount in .036 min. mounting hole



## 8975

**8975-0-15-XX-21-XX-10-0**

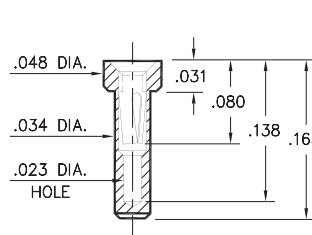
Solder mount in .036 min. mounting hole



## 3016

**3016-0-15-XX-21-XX-10-0**

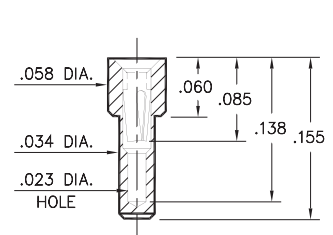
Solder mount in .036 min. mounting hole



## 9548

**9548-0-15-XX-21-XX-10-0**

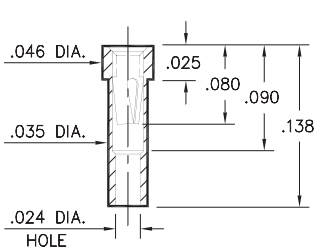
Solder mount in .036 min. mounting hole



## 8637

**8637-0-15-XX-21-XX-10-0**

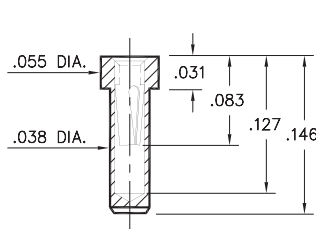
Solder mount in .037 min. mounting hole



## 1407

**1407-0-15-XX-11-XX-10-0**

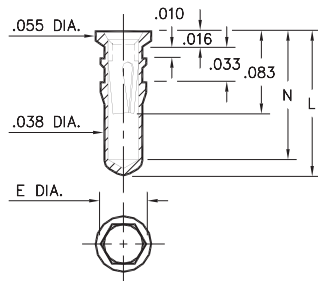
Solder mount in .040 min. mounting hole



## 0553/4553/8553

**X553-X-15-XX-X1-XX-10-0**

Hex press-fit in .041 plated through-hole for Part Numbers **0553-X** and **8553-0** ONLY  
Hex press-fit in .042 plated through-hole for Part Number **4553-0** ONLY

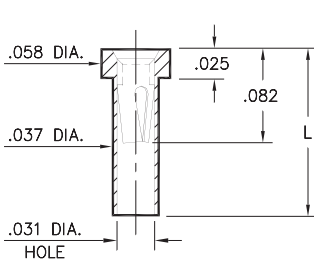


Basic Part Number	Hex Dia. E	Length L	Depth N
<b>0553-1</b>	.044	.140	.124
<b>0553-2</b>	.044	.170	.154
<b>0553-3</b>	.044	.282	.266
<b>4553-0</b>	.045	.170	.154
<b>8553-0</b>	.044	.245	.229

## 0566

**0566-X-15-XX-21-XX-10-0**

Solder mount in .039 min. mounting hole

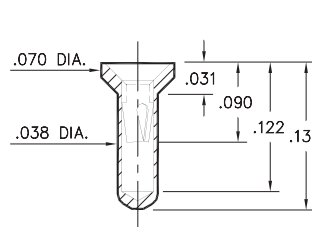


Basic Part Number	Length L
<b>0566-1</b>	.083
<b>0566-2</b>	.138

## 0442

**0442-0-15-XX-11-XX-10-0**

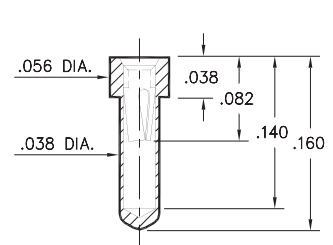
Solder mount in .040 min. mounting hole



## 0554

**0554-0-15-XX-21-XX-10-0**

Solder mount in .040 min. mounting hole



### SPECIFICATIONS:

**Shell Material:** Brass Alloy 360, 1/2 Hard

**Contact Material:** Beryllium Copper Alloy 172, HT

**Dimensions:** Inches

**Tolerances On:** Lengths: ±.005  
Diameters: ±.002  
Angles: ± 2°



**ORDER CODE: XXXX - X - 15 - XX - XX - XX - 10 - 0**

**BASIC PART #**

**SPECIFY SHELL FINISH:**

- 01 200 μ" TIN/LEAD OVER NICKEL
- ◆ 80 200 μ" TIN OVER NICKEL (RoHS)
- ◆ 15 10 μ" GOLD OVER NICKEL (RoHS)

**SPECIFY CONTACT FINISH:**

- 02 100 μ" TIN/LEAD OVER NICKEL
- ◆ 84 100 μ" TIN OVER NICKEL (RoHS)
- ◆ 27 30 μ" GOLD OVER NICKEL (RoHS)

**SELECT CONTACT:**

**#11 or #21 CONTACT (DATA ON PAGE 251)**

(For alternate contact choices, see group A on page 248)



Компания «Life Electronics» занимается поставками электронных компонентов импортного и отечественного производства от производителей и со складов крупных дистрибьюторов Европы, Америки и Азии.

С конца 2013 года компания активно расширяет линейку поставок компонентов по направлению коаксиальный кабель, кварцевые генераторы и конденсаторы (керамические, пленочные, электролитические), за счёт заключения дистрибьюторских договоров

Мы предлагаем:

- Конкурентоспособные цены и скидки постоянным клиентам.
- Специальные условия для постоянных клиентов.
- Подбор аналогов.
- Поставку компонентов в любых объемах, удовлетворяющих вашим потребностям.
- Приемлемые сроки поставки, возможна ускоренная поставка.
- Доставку товара в любую точку России и стран СНГ.
- Комплексную поставку.
- Работу по проектам и поставку образцов.
- Формирование склада под заказчика.
- Сертификаты соответствия на поставляемую продукцию (по желанию клиента).
- Тестирование поставляемой продукции.
- Поставку компонентов, требующих военную и космическую приемку.
- Входной контроль качества.
- Наличие сертификата ISO.

В составе нашей компании организован Конструкторский отдел, призванный помогать разработчикам, и инженерам.

Конструкторский отдел помогает осуществить:

- Регистрацию проекта у производителя компонентов.
- Техническую поддержку проекта.
- Защиту от снятия компонента с производства.
- Оценку стоимости проекта по компонентам.
- Изготовление тестовой платы монтаж и пусконаладочные работы.



Тел: +7 (812) 336 43 04 (многоканальный)

Email: [org@lifeelectronics.ru](mailto:org@lifeelectronics.ru)