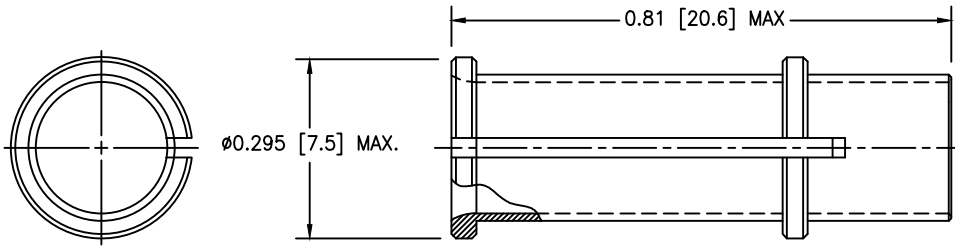
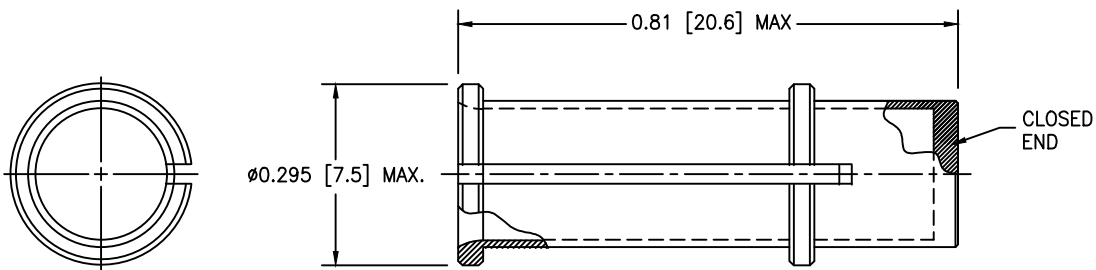


LTR	DESCRIPTION	DATE	APPROVED
B	RELEASED PER ECO-15-005340	04/07/2015	I. MYONG



-01: PASS-THROUGH



-02: PLUG

MATERIAL:

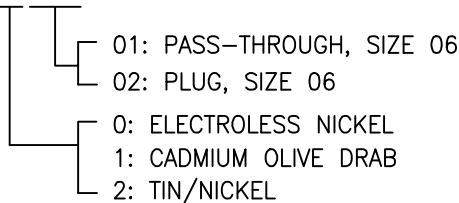
- BASE METAL - ALLOY C17200 OR C17300 PER ASTM B196/B196M
- PLATINGS - ELECTROLESS NICKEL CONFORMING TO SAE AMS-C-26074, CLASS 3, GRADE C
- CADMIUM OLIVE DRAB CONFORMING TO SAE AMS-QQ-P-416 TYPE II CLASS 3 (500 HOUR SALT SPRAY)
- TIN/NICKEL PER TYCO ES-61400/32

APPLICATION:

1. THESE DEVICES ARE DESIGNED TO BE USED IN A HEXASHIELDF EMI TERMINATION SYSTEM.


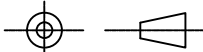
PART NUMBERING:

FLX40-03X-XX



©2015 TE CONNECTIVITY LTD. FAMILY OF COMPANIES. ALL RIGHTS RESERVED
 TE CONNECTIVITY (LOGO) AND TE (LOGO) ARE TRADEMARKS.
 OTHER LOGOS, PRODUCT AND/OR COMPANY NAMES MAY BE TRADEMARKS OF THEIR RESPECTIVE OWNERS.

**Raychem Adapters
 CUSTOMER DRAWING**

UNLESS OTHERWISE SPECIFIED, DIMENSIONS ARE IN INCHES. METRIC DIMENSIONS ARE IN BRACKETS.	DRAWN	DATE	 TE CONNECTIVITY			
	N. SWATKO	04/01/2015				
TYCO ELECTRONICS RESERVES THE RIGHT TO CHANGE THIS DRAWING AT ANYTIME USERS SHOULD EVALUATE THE SUITABILITY OF THE PRODUCT FOR THEIR APPLICATION.	CHECKED	DATE				
	I. MYONG	04/01/2015				
DECIMAL TOLERANCES: .XXX ±.005 [0,13mm] .XX ±.01 [0,25mm] .X ±.1 [2,54mm]	APPROVED	DATE	TITLE FERRULE, PASS-THROUGH AND PLUG HEXASHIELDF EMI TERMINATION SYSTEM			
	I. MYONG	04/01/2015				
ANGULAR TOLERANCE: .X ±1°	CAD FILE NAME: FLX40-03X-XX.dwg	THIRD ANGLE PROJECTION: 	SIZE A	CAGE 06090	DWG. NO. FLX40-03X-XX	REV B
DO NOT SCALE THIS DRAWING			SHEET 1 OF 1			

Компания «Life Electronics» занимается поставками электронных компонентов импортного и отечественного производства от производителей и со складов крупных дистрибьюторов Европы, Америки и Азии.

С конца 2013 года компания активно расширяет линейку поставок компонентов по направлению коаксиальный кабель, кварцевые генераторы и конденсаторы (керамические, пленочные, электролитические), за счёт заключения дистрибьюторских договоров

Мы предлагаем:

- Конкуренспособные цены и скидки постоянным клиентам.
- Специальные условия для постоянных клиентов.
- Подбор аналогов.
- Поставку компонентов в любых объемах, удовлетворяющих вашим потребностям.
- Приемлемые сроки поставки, возможна ускоренная поставка.
- Доставку товара в любую точку России и стран СНГ.
- Комплексную поставку.
- Работу по проектам и поставку образцов.
- Формирование склада под заказчика.
- Сертификаты соответствия на поставляемую продукцию (по желанию клиента).
- Тестирование поставляемой продукции.
- Поставку компонентов, требующих военную и космическую приемку.
- Входной контроль качества.
- Наличие сертификата ISO.

В составе нашей компании организован Конструкторский отдел, призванный помогать разработчикам, и инженерам.

Конструкторский отдел помогает осуществить:

- Регистрацию проекта у производителя компонентов.
- Техническую поддержку проекта.
- Защиту от снятия компонента с производства.
- Оценку стоимости проекта по компонентам.
- Изготовление тестовой платы монтаж и пусконаладочные работы.



Тел: +7 (812) 336 43 04 (многоканальный)
Email: org@lifeelectronics.ru