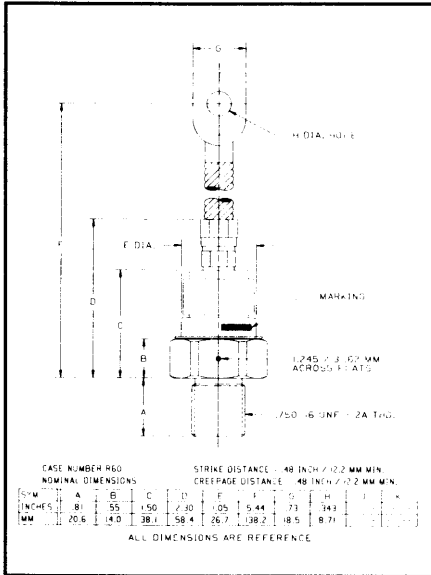
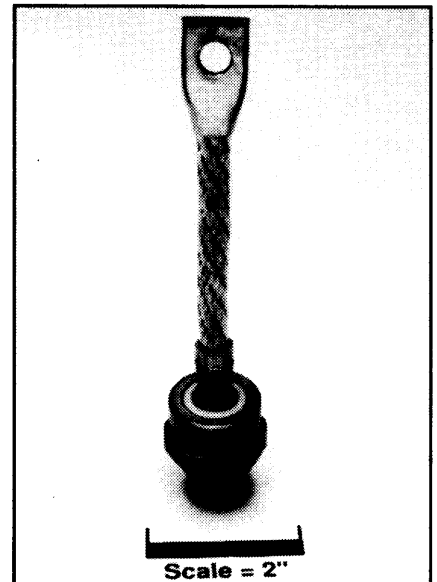
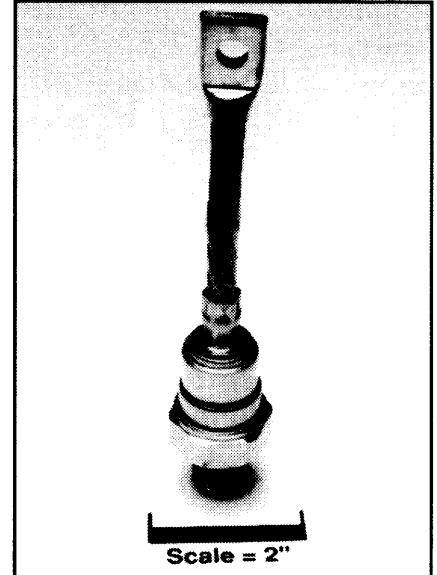
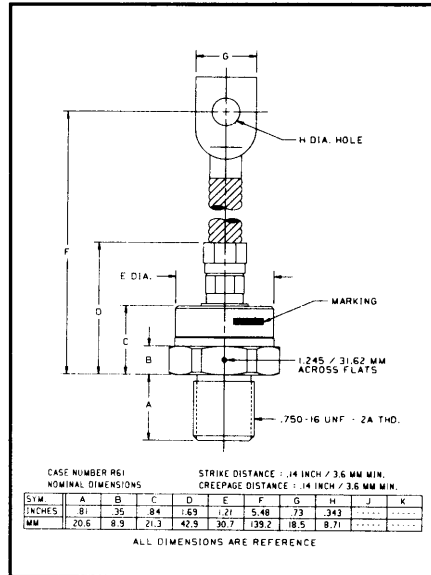


Powerex, Inc., 200 Hillis Street, Youngwood, Pennsylvania 15697-1800 (412) 925-7272
Powerex, Europe, S.A. 428 Avenue G. Durand, BP107, 72003 Le Mans, France (43) 41.14.14

**General Purpose
Rectifier**
160 Amperes Average
1600 Volts



IN3260, R - IN3276, R (Outline Drawing)



IN3260, R - IN3276, R
General Purpose Rectifier
160 Amperes Average,
1600 Volts

Ordering Information:

Select the complete six digit part number you desire from the table, i.e. IN3276 is a 1600 Volt, 160 Ampere General Purpose Rectifier.

| Type | Voltage | Current |
|--------|---|---------------------------|
| | V _{DRM} /V _{RRM} (Volts) | I _{F(av)} (A) |
| IN3260 | 50 | 160 |
| IN3261 | 100 | |
| IN3262 | 150 | |
| IN3263 | 200 | |
| IN3264 | 250 | |
| IN3265 | 300 | |
| IN3266 | 350 | |
| IN3267 | 400 | |
| IN3268 | 500 | |
| IN3269 | 600 | |
| IN3270 | 700 | |
| IN3271 | 800 | |
| IN3272 | 900 | |
| IN3273 | 1000 | |
| IN3274 | 1200 | |
| IN3275 | 1400 | |

Features:

- Standard and Reverse Polarities with Color Coded Seals
- High Surge Current Ratings
- Electrical Selection for Parallel and Series Operation
- Compression Bonded Encapsulation

Applications:

- Welders
- Battery Chargers
- Electrochemical Refining
- Metal Reduction
- General Industrial High Current Rectification

Powerex, Inc., 200 Hillis Street, Youngwood, Pennsylvania 15697-1800 (412) 925-7272
Powerex, Europe, S.A. 428 Avenue G. Durand, BP107, 72003 Le Mans, France (43) 41.14.14

IN3260,R - IN3276,R
General Purpose Rectifier
160 Ampere Average, 1600 Volts

Absolute Maximum Ratings

| Characteristics | Symbol | IN3260,R - IN3276,R | Units |
|---|--------------|---------------------|--------------------|
| RMS Forward Current | $I_{F(rms)}$ | 250 | Amperes |
| Maximum Average Forward Current | $I_{F(av)}$ | 160 | Amperes |
| One-half Cycle Surge Current (at 60Hz Under Load) | I_{FSM} | 2000 | Amperes |
| I^2t (for Fusing), (at 60Hz Half-wave) | I^2t | 16700 | A ² sec |
| Storage Temperature | T_{stg} | -65 to +190 | °C |
| Operating Temperature | T_j | -65 to +175 | °C |
| Mounting Torque (Lubricated) | | 360 | in-lb |



Powerex, Inc., 200 Hillis Street, Youngwood, Pennsylvania 15697-1800 (412) 925-7272
 Powerex, Europe, S.A. 428 Avenue G. Durand, BP107, 72003 Le Mans, France (43) 41.14.14

IN3260,R - IN3276,R
 General Purpose Rectifier
 160 Ampere Average, 1600 Volts

Electrical and Thermal Characteristics

| Characteristics | Symbol | IN3260 | IN3261 | IN3262 | IN3263 | IN3264 | IN3265 | IN3266 | IN3267 | IN3268 | Units |
|---|-------------------|------------------|--------|--------|--------|--------|--------|--------|--------|--------|-----------------------|
| Current - Conducting State Maximums, $T_j = 200^\circ\text{C}$ | | | | | | | | | | | |
| Max. Reverse Current at Rated V_{RRM} 160A Avg. Forward Current, $T_j = 190^\circ\text{C}$ | $I_{R(av)}$ | 12 (All Types) | | | | | | | | | mA |
| Voltage - Blocking State Maximums | | | | | | | | | | | |
| Repetitive Peak Reverse Voltage | V_{RRM} | 50 | 100 | 150 | 200 | 250 | 300 | 350 | 400 | 500 | Volts |
| Non-rep. Trans. Peak Rev. Voltage | V_{RSM} | 100 | 200 | 250 | 300 | 350 | 400 | 450 | 525 | 650 | Volts |
| Max. Allowable d-c Blocking Voltage | V_R | 40 | 80 | 120 | 160 | 200 | 240 | 280 | 320 | 400 | Volts |
| Thermal | | | | | | | | | | | |
| Maximum Resistance, Junction to Case | $R_{\theta(j-c)}$ | 0.30 (All Types) | | | | | | | | | $^\circ\text{C/Watt}$ |
| Maximum Resistance, Case to Sink (Lubricated) | $R_{\theta(c-s)}$ | 0.15 (All Types) | | | | | | | | | $^\circ\text{C/Watt}$ |

Electrical and Thermal Characteristics

| Characteristics | Symbol | IN4569 | IN3270 | IN3271 | IN3272 | IN3273 | IN3274* | IN3275* | IN3276* | Units | |
|---|-------------------|------------------|--------|--------|--------|--------|---------|---------|---------|-------|-----------------------|
| Current - Conducting State Maximums, $T_j = 200^\circ\text{C}$ | | | | | | | | | | | |
| Max. Reverse Current at Rated V_{RRM} 160A Avg. Forward Current, $T_j = 190^\circ\text{C}$ | $I_{R(av)}$ | 12 (All Types) | | | | | | | | | mA |
| Voltage - Blocking State Maximums | | | | | | | | | | | |
| Repetitive Peak Reverse Voltage | V_{RRM} | 600 | 700 | 800 | 900 | 1000 | 1200 | 1400 | 1600 | Volts | |
| Non-rep. Trans. Peak Rev. Voltage | V_{RSM} | 800 | 925 | 1050 | 1175 | 1300 | 1600 | 1800 | 2000 | Volts | |
| Max. Allowable d-c Blocking Voltage | V_R | 480 | 560 | 640 | 720 | 800 | 960 | 1120 | 1280 | Volts | |
| Thermal | | | | | | | | | | | |
| Maximum Resistance, Junction to Case | $R_{\theta(j-c)}$ | 0.30 (All Types) | | | | | | | | | $^\circ\text{C/Watt}$ |
| Maximum Resistance, Case to Sink (Lubricated) | $R_{\theta(c-s)}$ | 0.15 (All Types) | | | | | | | | | $^\circ\text{C/Watt}$ |

*Ceramic Seal Supplied

Powerex, Inc., 200 Hillis Street, Youngwood, Pennsylvania 15697-1800 (412) 925-7272
 Powerex, Europe, S.A. 428 Avenue G. Durand, BP107, 72003 Le Mans, France (43) 41.14.14

IN3260,R - IN3276,R
General Purpose Rectifier
 160 Ampere Average, 1600 Volts

Electrical Characteristics

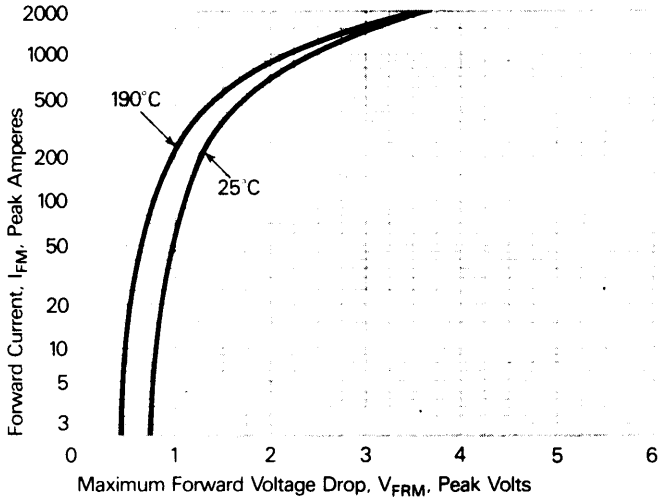


Figure 1. Forward current vs. forward voltage.

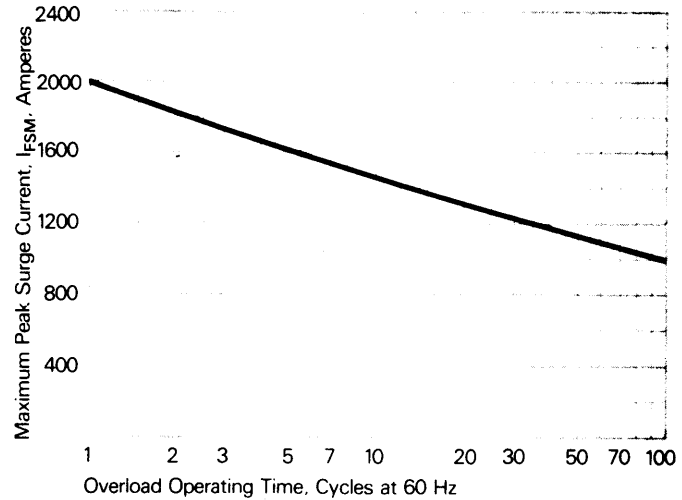


Figure 2. Maximum allowable surge current at rated load conditions.

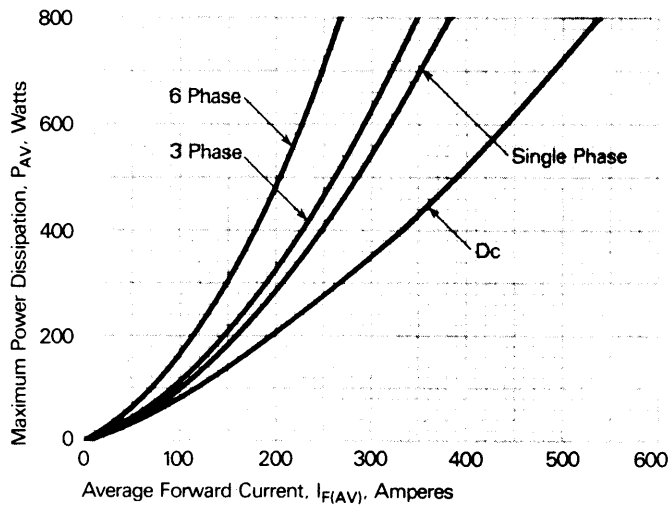


Figure 3. Power dissipation vs. average forward current.

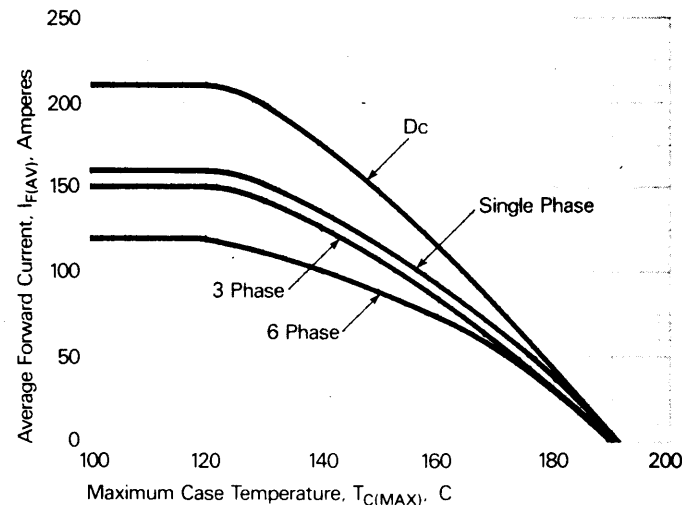


Figure 4. Forward current vs. case temperature.

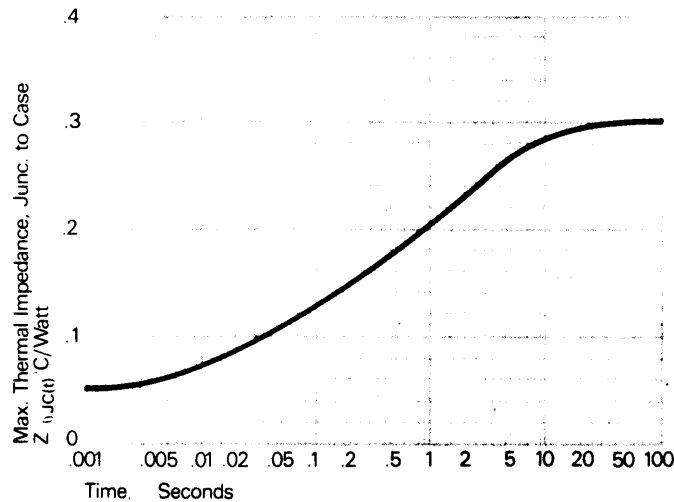


Figure 5. Transient thermal impedance versus time.

Компания «Life Electronics» занимается поставками электронных компонентов импортного и отечественного производства от производителей и со складов крупных дистрибьюторов Европы, Америки и Азии.

С конца 2013 года компания активно расширяет линейку поставок компонентов по направлению коаксиальный кабель, кварцевые генераторы и конденсаторы (керамические, пленочные, электролитические), за счёт заключения дистрибьюторских договоров

Мы предлагаем:

- Конкурентоспособные цены и скидки постоянным клиентам.
- Специальные условия для постоянных клиентов.
- Подбор аналогов.
- Поставку компонентов в любых объемах, удовлетворяющих вашим потребностям.
- Приемлемые сроки поставки, возможна ускоренная поставка.
- Доставку товара в любую точку России и стран СНГ.
- Комплексную поставку.
- Работу по проектам и поставку образцов.
- Формирование склада под заказчика.
- Сертификаты соответствия на поставляемую продукцию (по желанию клиента).
- Тестирование поставляемой продукции.
- Поставку компонентов, требующих военную и космическую приемку.
- Входной контроль качества.
- Наличие сертификата ISO.

В составе нашей компании организован Конструкторский отдел, призванный помогать разработчикам, и инженерам.

Конструкторский отдел помогает осуществить:

- Регистрацию проекта у производителя компонентов.
- Техническую поддержку проекта.
- Защиту от снятия компонента с производства.
- Оценку стоимости проекта по компонентам.
- Изготовление тестовой платы монтаж и пусконаладочные работы.



Тел: +7 (812) 336 43 04 (многоканальный)

Email: org@lifeelectronics.ru