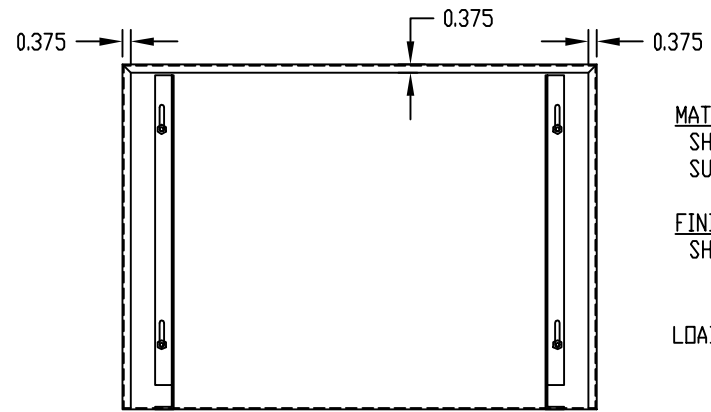
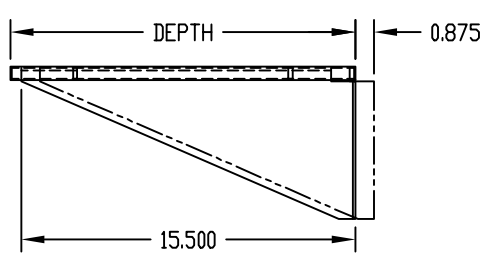
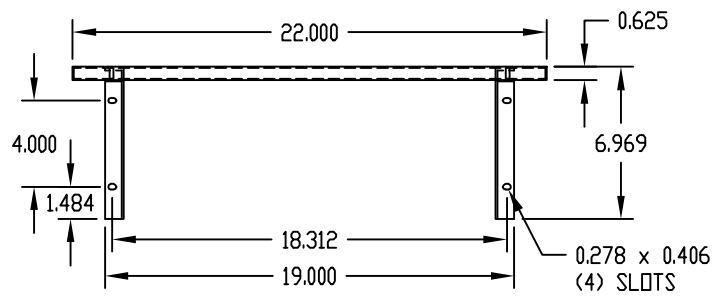


PART NAME	SHELF ASSEMBLY	PART No.	SA-1719 AND SA-1720
-----------	----------------	----------	---------------------



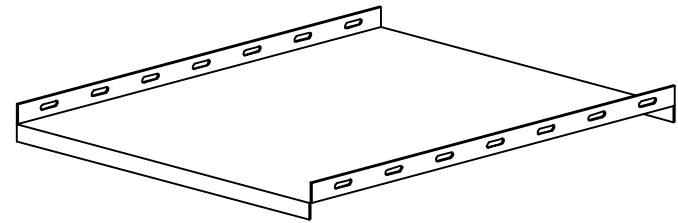
MATERIAL:
 SHELF _____ 16 GA. STEEL
 SUPPORT BRACKETS _____ 12 GA. STEEL

FINISH:
 SHELF & SUPPORT BRACKETS _____ GRAY TEXTURE OR ROYAL BLUE TEXTURE

LOAD RATING: 100 LBS. MAX.

PART No.	DEPTH	PART No.	DEPTH
SA-1719	16.000	SA-1720	20.000

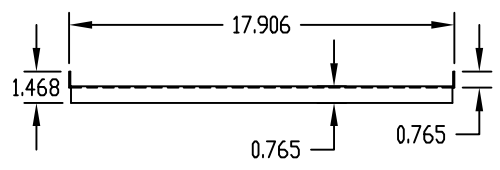
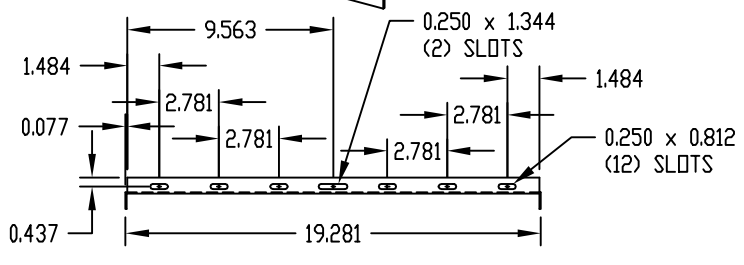
PART NAME	SHELF	PART No.	60-2380
-----------	-------	----------	---------



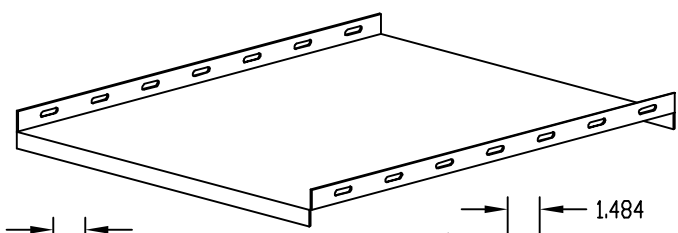
MATERIAL: 16 GA. STEEL

FINISH:
SMOOTH BLACK

LOAD RATING: 200 LBS. MAX.



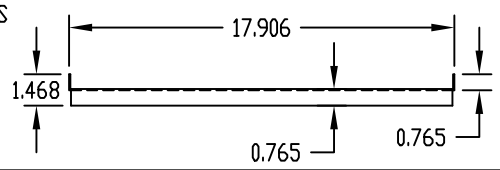
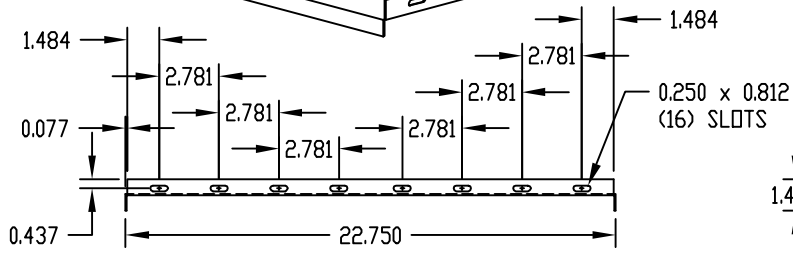
PART NAME	SHELF	PART No.	60-2381
-----------	-------	----------	---------



MATERIAL: 16 GA. STEEL

FINISH:
SMOOTH BLACK

LOAD RATING: 200 LBS. MAX.



Компания «Life Electronics» занимается поставками электронных компонентов импортного и отечественного производства от производителей и со складов крупных дистрибьюторов Европы, Америки и Азии.

С конца 2013 года компания активно расширяет линейку поставок компонентов по направлению коаксиальный кабель, кварцевые генераторы и конденсаторы (керамические, пленочные, электролитические), за счёт заключения дистрибьюторских договоров

Мы предлагаем:

- Конкурентоспособные цены и скидки постоянным клиентам.
- Специальные условия для постоянных клиентов.
- Подбор аналогов.
- Поставку компонентов в любых объемах, удовлетворяющих вашим потребностям.
- Приемлемые сроки поставки, возможна ускоренная поставка.
- Доставку товара в любую точку России и стран СНГ.
- Комплексную поставку.
- Работу по проектам и поставку образцов.
- Формирование склада под заказчика.
- Сертификаты соответствия на поставляемую продукцию (по желанию клиента).
- Тестирование поставляемой продукции.
- Поставку компонентов, требующих военную и космическую приемку.
- Входной контроль качества.
- Наличие сертификата ISO.

В составе нашей компании организован Конструкторский отдел, призванный помогать разработчикам, и инженерам.

Конструкторский отдел помогает осуществить:

- Регистрацию проекта у производителя компонентов.
- Техническую поддержку проекта.
- Защиту от снятия компонента с производства.
- Оценку стоимости проекта по компонентам.
- Изготовление тестовой платы монтаж и пусконаладочные работы.



Тел: +7 (812) 336 43 04 (многоканальный)

Email: org@lifeelectronics.ru