



**TA3MS SERIES  
3 PIN**



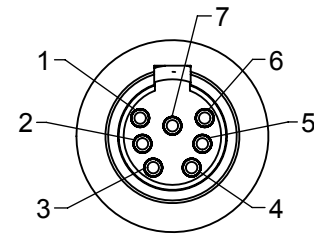
**TA4MS SERIES  
4 PIN**



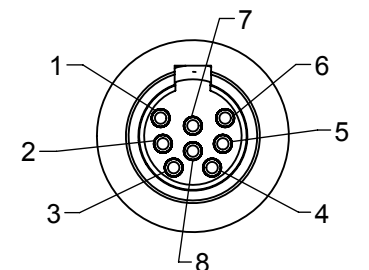
**TA5MS SERIES  
5 PIN**



**TA6MS SERIES  
6 PIN**



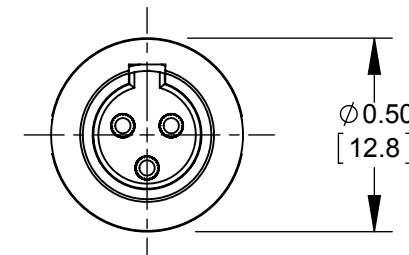
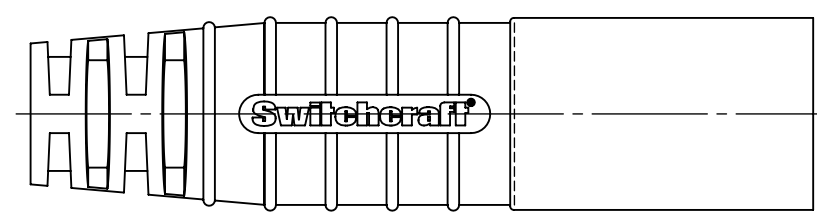
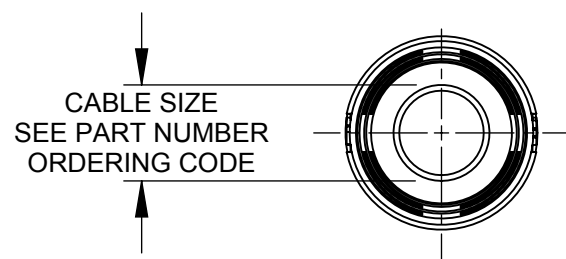
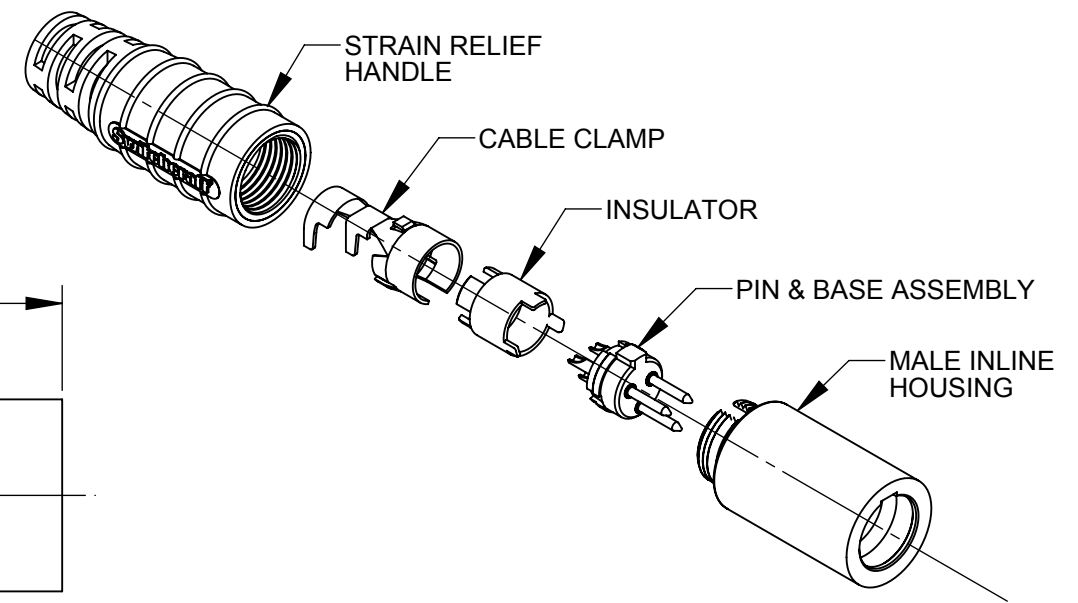
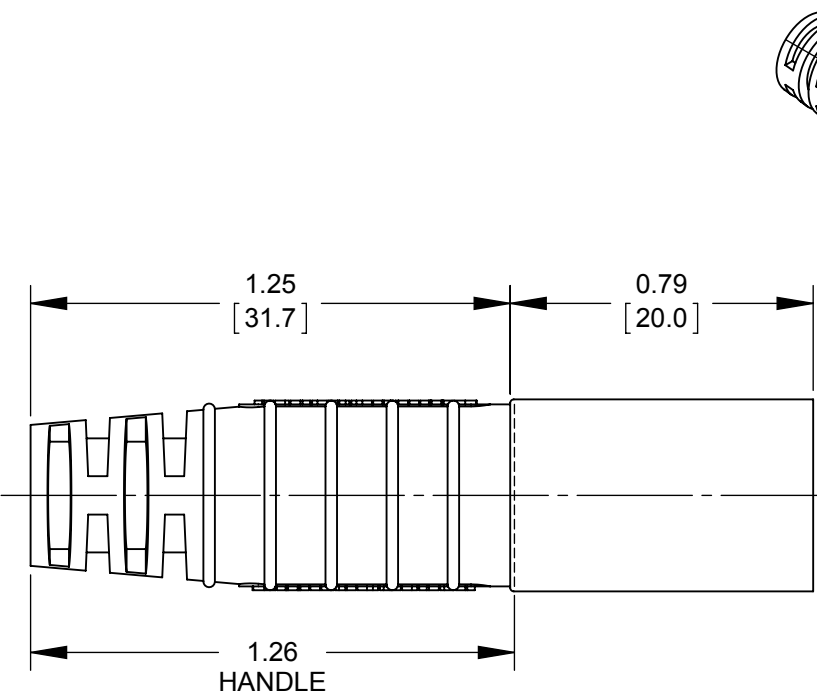
**TA7MS SERIES  
7 PIN**



**TA8MS SERIES  
8 PIN**

**AS VIEWED FROM FRONT MATING VIEW**

<b>T</b>	<b>A</b>		<b>M</b>	<b>S</b>	
SERIES		CABLE SIZE			
NUMBER OF CONTACTS		11 - $\varnothing$ 0.100 - 0.120 [ $\varnothing$ 2.54 - 3.05]			
3 - 3 PIN 22 AWG PINS		15 - $\varnothing$ 0.140 - 0.160 [ $\varnothing$ 3.56 - 4.06]			
4 - 4 PIN 22 AWG PINS		20 - $\varnothing$ 0.190 - 0.210 [ $\varnothing$ 4.83 - 5.33]			
5 - 5 PIN 22 AWG PINS		25 - $\varnothing$ 0.230 - 0.260 [ $\varnothing$ 5.84 - 6.60]			
6 - 6 PIN 22 AWG PINS		S - SEALED VERSION			
7 - 7 PIN 28 AWG PINS		GENDER			
8 - 8 PIN 28 AWG PINS		M - MALE			
<b>PART NUMBER ORDERING CODE</b>					



**CUSTOMER DRAWING**

**NOTES:**

- MATERIALS:**  
HOUSING - COPPER ALLOY, NICKEL-PLATED  
PIN CONTACTS - COPPER ALLOY, SILVER PLATED  
PIN INSULATOR - RIGID DARK BROWN THERMOPLASTIC  
CABLE CLAMP - STEEL, TIN PLATED  
BUTTON BOOT - BLACK THERMOPLASTIC RUBBER  
INSERT MOLDED HANDLE - THERMOPLASTIC RUBBER OVER RIGID THERMOPLASTIC, BLACK
- THIS PRODUCT IS RoHS COMPLIANT.

					UNLESS OTHERWISE SPECIFIED					THIS DRAWING DESCRIBES A DESIGN CONSIDERED PROPRIETARY IN NATURE, DEVELOPED AND MANUFACTURED BY SWITCHCRAFT INC. AND IS RELEASED ON A CONFIDENTIAL BASIS FOR IDENTIFICATION PURPOSES ONLY.									
					1. ALL DIMENSIONS IN INCHES [mm] - TWO PLACE DECIMALS $\pm$ 0.02 [0.5] - THREE PLACE DECIMALS $\pm$ 0.005 [0.13]					SIZE		WIDTH		MULT		LBS/M		TEMPER	
										FINISH				MATERIAL					
										SPEC No.				SPEC No.					
										FIRST USED ON				SCALE					
										DATE DRAWN				APVD					
										1/29/13				TJK					
										BY				CHKD					
										AB				AB					
										1/29/13				9-28-15					
										NAME				PART No.					
										SEALED TINI Q-G				TA_MS SERIES					
										MALE, RoHS				REV					
														B					

# Mouser Electronics

Authorized Distributor

Click to View Pricing, Inventory, Delivery & Lifecycle Information:

## Switchcraft:

[TA8MS15](#) [TA8MS11](#) [TA4MS11](#) [TA4MS15](#) [TA3MS20](#) [TA3MS25](#) [TA7MS15](#) [TA7MS11](#) [TA8MS25](#) [TA4MS20](#)  
[TA8MS20](#) [TA4MS25](#) [TA6MS20](#) [TA6MS25](#) [TA5MS25](#) [TA5MS20](#) [TA5MS15](#) [TA5MS11](#) [TA7MS20](#) [TA7MS25](#)  
[TA6MS11](#) [TA6MS15](#) [TA3MS15](#) [TA3MS11](#)

Компания «Life Electronics» занимается поставками электронных компонентов импортного и отечественного производства от производителей и со складов крупных дистрибьюторов Европы, Америки и Азии.

С конца 2013 года компания активно расширяет линейку поставок компонентов по направлению коаксиальный кабель, кварцевые генераторы и конденсаторы (керамические, пленочные, электролитические), за счёт заключения дистрибьюторских договоров

Мы предлагаем:

- Конкурентоспособные цены и скидки постоянным клиентам.
- Специальные условия для постоянных клиентов.
- Подбор аналогов.
- Поставку компонентов в любых объемах, удовлетворяющих вашим потребностям.
- Приемлемые сроки поставки, возможна ускоренная поставка.
- Доставку товара в любую точку России и стран СНГ.
- Комплексную поставку.
- Работу по проектам и поставку образцов.
- Формирование склада под заказчика.
- Сертификаты соответствия на поставляемую продукцию (по желанию клиента).
- Тестирование поставляемой продукции.
- Поставку компонентов, требующих военную и космическую приемку.
- Входной контроль качества.
- Наличие сертификата ISO.

В составе нашей компании организован Конструкторский отдел, призванный помогать разработчикам, и инженерам.

Конструкторский отдел помогает осуществить:

- Регистрацию проекта у производителя компонентов.
- Техническую поддержку проекта.
- Защиту от снятия компонента с производства.
- Оценку стоимости проекта по компонентам.
- Изготовление тестовой платы монтаж и пусконаладочные работы.



Тел: +7 (812) 336 43 04 (многоканальный)

Email: [org@lifeelectronics.ru](mailto:org@lifeelectronics.ru)