



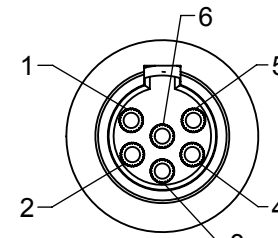
**TA3MS SERIES
3 PIN**



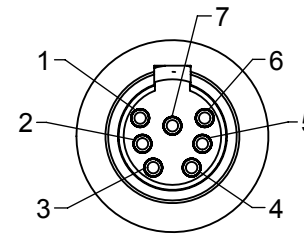
**TA4MS SERIES
4 PIN**



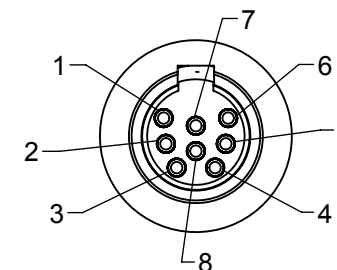
**TA5MS SERIES
5 PIN**



**TA6MS SERIES
6 PIN**



**TA7MS SERIES
7 PIN**

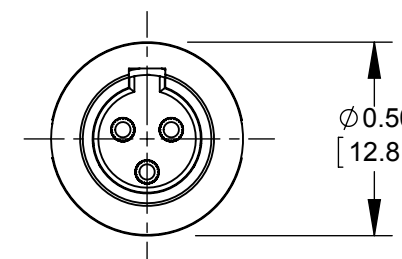
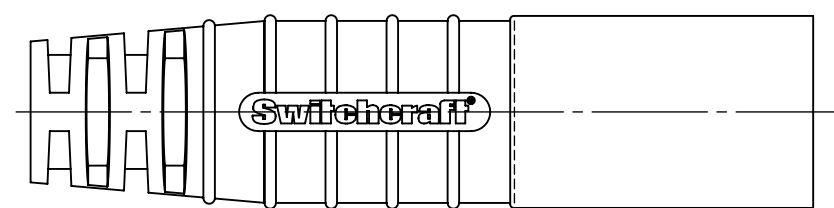
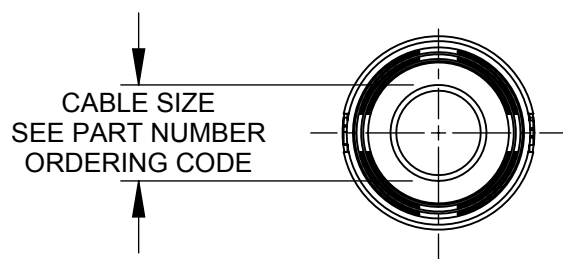
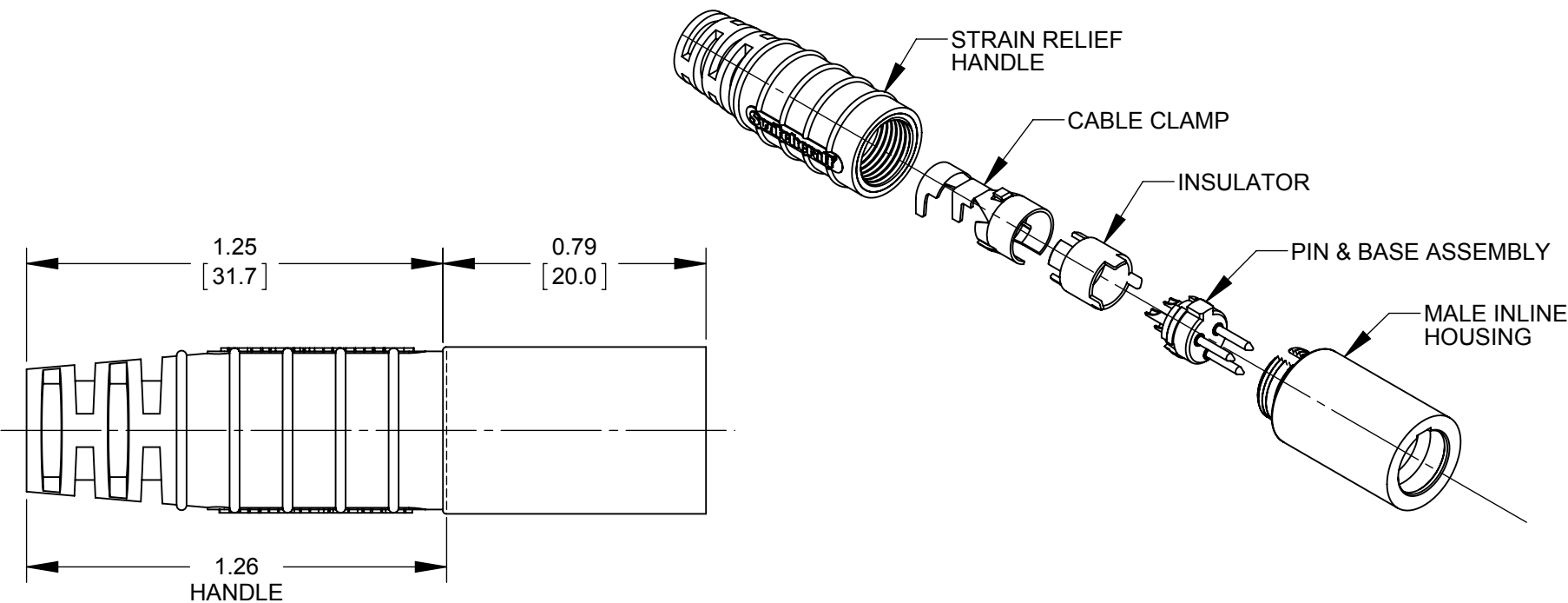


**TA8MS SERIES
8 PIN**

AS VIEWED FROM FRONT MATING VIEW

| | | | | | |
|-----------------------|----------|--|----------|---------------------------|--|
| T | A | | M | S | |
| SERIES | | | | | CABLE SIZE |
| NUMBER OF CONTACTS | | | | | 11 - \varnothing 0.100 - 0.120 [\varnothing 2.54 - 3.05] |
| 3 - 3 PIN 22 AWG PINS | | | | | 15 - \varnothing 0.140 - 0.160 [\varnothing 3.56 - 4.06] |
| 4 - 4 PIN 22 AWG PINS | | | | | 20 - \varnothing 0.190 - 0.210 [\varnothing 4.83 - 5.33] |
| 5 - 5 PIN 22 AWG PINS | | | | | 25 - \varnothing 0.230 - 0.260 [\varnothing 5.84 - 6.60] |
| 6 - 6 PIN 22 AWG PINS | | | | | |
| 7 - 7 PIN 28 AWG PINS | | | | | |
| 8 - 8 PIN 28 AWG PINS | | | | | |
| | | | | S - SEALED VERSION | |
| | | | | GENDER | |
| | | | | M - MALE | |

PART NUMBER ORDERING CODE



CUSTOMER DRAWING

NOTES:

- MATERIALS:**
HOUSING - COPPER ALLOY, NICKEL-PLATED
PIN CONTACTS - COPPER ALLOY, SILVER PLATED
PIN INSULATOR - RIGID DARK BROWN THERMOPLASTIC
CABLE CLAMP - STEEL, TIN PLATED
BUTTON BOOT - BLACK THERMOPLASTIC RUBBER
INSERT MOLDED HANDLE - THERMOPLASTIC RUBBER OVER RIGID THERMOPLASTIC, BLACK
- THIS PRODUCT IS RoHS COMPLIANT.

| | | | | | | | | | | |
|------------|--|------------|---------|---------|--|----------------------------|-------|----------|--------------|-----|
| | | | | | THIS DRAWING DESCRIBES A DESIGN CONSIDERED PROPRIETARY IN NATURE, DEVELOPED AND MANUFACTURED BY SWITCHCRAFT INC. AND IS RELEASED ON A CONFIDENTIAL BASIS FOR IDENTIFICATION PURPOSES ONLY. | | | | | |
| | | | | | SIZE | WIDTH | MULT | LBS/M | TEMPER | |
| | | | | | FINISH | | | MATERIAL | | |
| | | | | | SPEC No. | | | SPEC No. | | |
| | | | | | FIRST USED ON | | SCALE | | | |
| | | | | | | | 2:1 | | | |
| DATE DRAWN | | BY | CHKD | APVD | | | | | | |
| 1/29/13 | | AB | AB | TJK | | | | | | |
| | | | 1/29/13 | 9-28-15 | SHEET 1 OF 1 | | | | | |
| REV | | ECO NUMBER | DATE | BY | APVD | NAME | | | PART No. | REV |
| | | | | | | SEALED TINI Q-G MALE, RoHS | | | TA_MS SERIES | B |
| REVISIONS | | | | | DO NOT SCALE DRAWING | | | | | |

Mouser Electronics

Authorized Distributor

Click to View Pricing, Inventory, Delivery & Lifecycle Information:

Switchcraft:

[TA8MS15](#) [TA8MS11](#) [TA4MS11](#) [TA4MS15](#) [TA3MS20](#) [TA3MS25](#) [TA7MS15](#) [TA7MS11](#) [TA8MS25](#) [TA4MS20](#)
[TA8MS20](#) [TA4MS25](#) [TA6MS20](#) [TA6MS25](#) [TA5MS25](#) [TA5MS20](#) [TA5MS15](#) [TA5MS11](#) [TA7MS20](#) [TA7MS25](#)
[TA6MS11](#) [TA6MS15](#) [TA3MS15](#) [TA3MS11](#)

Компания «Life Electronics» занимается поставками электронных компонентов импортного и отечественного производства от производителей и со складов крупных дистрибьюторов Европы, Америки и Азии.

С конца 2013 года компания активно расширяет линейку поставок компонентов по направлению коаксиальный кабель, кварцевые генераторы и конденсаторы (керамические, пленочные, электролитические), за счёт заключения дистрибьюторских договоров

Мы предлагаем:

- Конкурентоспособные цены и скидки постоянным клиентам.
- Специальные условия для постоянных клиентов.
- Подбор аналогов.
- Поставку компонентов в любых объемах, удовлетворяющих вашим потребностям.
- Приемлемые сроки поставки, возможна ускоренная поставка.
- Доставку товара в любую точку России и стран СНГ.
- Комплексную поставку.
- Работу по проектам и поставку образцов.
- Формирование склада под заказчика.
- Сертификаты соответствия на поставляемую продукцию (по желанию клиента).
- Тестирование поставляемой продукции.
- Поставку компонентов, требующих военную и космическую приемку.
- Входной контроль качества.
- Наличие сертификата ISO.

В составе нашей компании организован Конструкторский отдел, призванный помогать разработчикам, и инженерам.

Конструкторский отдел помогает осуществить:

- Регистрацию проекта у производителя компонентов.
- Техническую поддержку проекта.
- Защиту от снятия компонента с производства.
- Оценку стоимости проекта по компонентам.
- Изготовление тестовой платы монтаж и пусконаладочные работы.



Тел: +7 (812) 336 43 04 (многоканальный)

Email: org@lifeelectronics.ru