



**TA3MS SERIES
3 PIN**



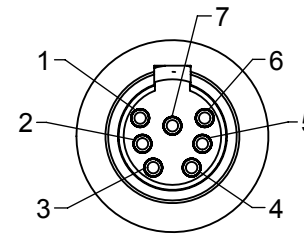
**TA4MS SERIES
4 PIN**



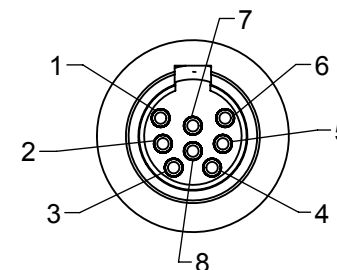
**TA5MS SERIES
5 PIN**



**TA6MS SERIES
6 PIN**

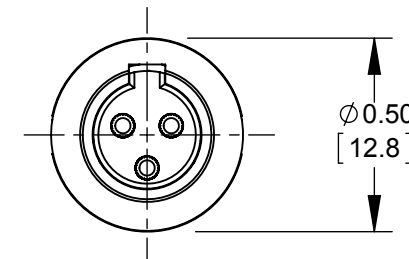
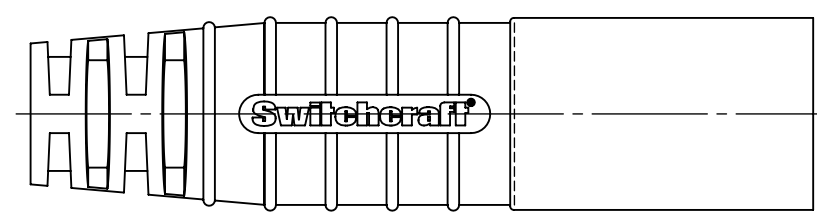
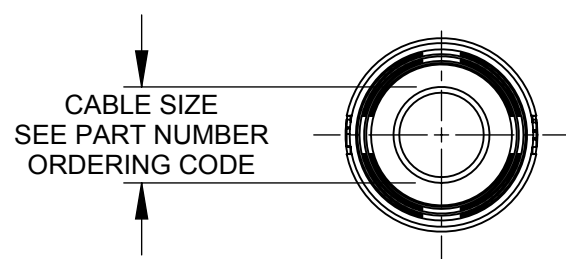
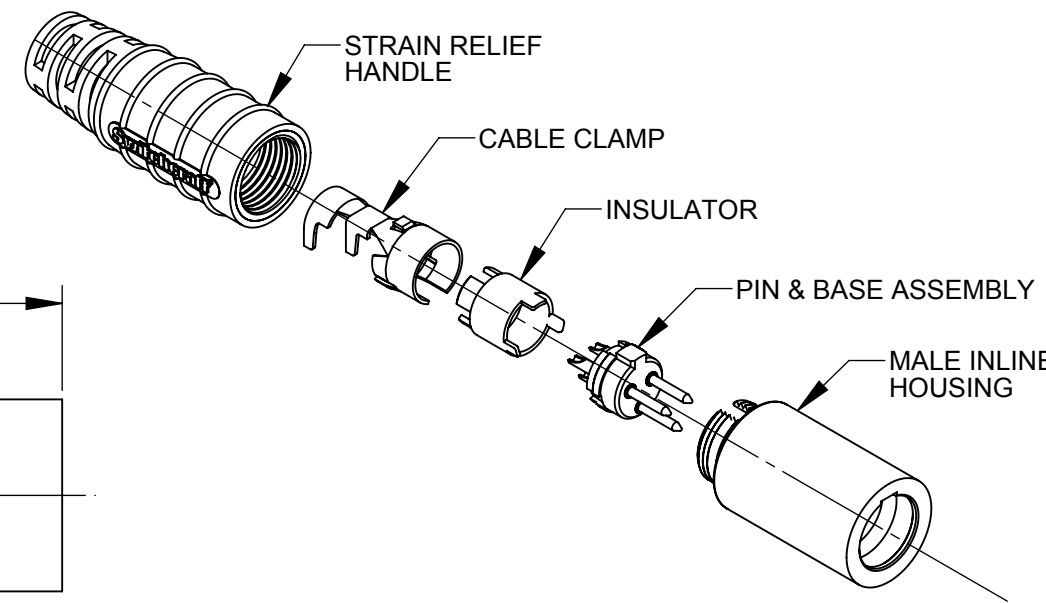
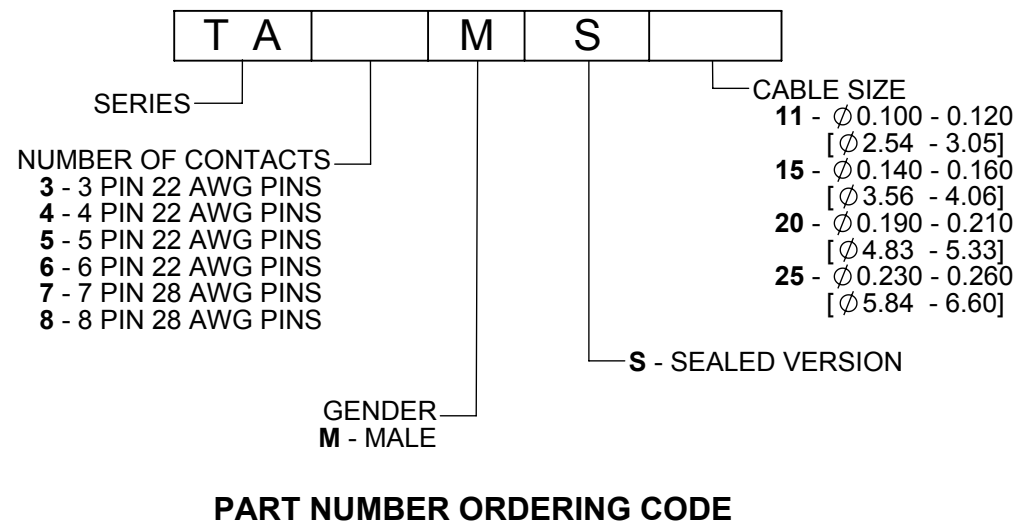


**TA7MS SERIES
7 PIN**



**TA8MS SERIES
8 PIN**

AS VIEWED FROM FRONT MATING VIEW



TA3MS SHOWN

CUSTOMER DRAWING

NOTES:

- MATERIALS:**
HOUSING - COPPER ALLOY, NICKEL-PLATED
PIN CONTACTS - COPPER ALLOY, SILVER PLATED
PIN INSULATOR - RIGID DARK BROWN THERMOPLASTIC
CABLE CLAMP - STEEL, TIN PLATED
BUTTON BOOT - BLACK THERMOPLASTIC RUBBER
INSERT MOLDED HANDLE - THERMOPLASTIC RUBBER OVER RIGID THERMOPLASTIC, BLACK
- THIS PRODUCT IS RoHS COMPLIANT.

					THIS DRAWING DESCRIBES A DESIGN CONSIDERED PROPRIETARY IN NATURE, DEVELOPED AND MANUFACTURED BY SWITCHCRAFT INC. AND IS RELEASED ON A CONFIDENTIAL BASIS FOR IDENTIFICATION PURPOSES ONLY.					
					UNLESS OTHERWISE SPECIFIED	SIZE	WIDTH	MULT	LBS/M	TEMPER
					1. ALL DIMENSIONS IN INCHES [mm]					MATERIAL SPEC No.
					- TWO PLACE DECIMALS \pm 0.02 [0.5]					Switchcraft®
					- THREE PLACE DECIMALS \pm 0.005 [0.13]					
REV	ECO NUMBER	DATE	BY	APVD	DO NOT SCALE DRAWING	DATE DRAWN	BY	CHKD	APVD	SHEET 1 OF 1
B	27629	12-18-15	TO	TJK		1/29/13	AB	AB	TJK	
A	27552	8-14-15	TO	TJK				1/29/13	9-28-15	
REVISIONS					NAME	SEALED TINI Q-G MALE, RoHS				PART No. TA_MS SERIES
										REV B

Mouser Electronics

Authorized Distributor

Click to View Pricing, Inventory, Delivery & Lifecycle Information:

Switchcraft:

[TA8MS15](#) [TA8MS11](#) [TA4MS11](#) [TA4MS15](#) [TA3MS20](#) [TA3MS25](#) [TA7MS15](#) [TA7MS11](#) [TA8MS25](#) [TA4MS20](#)
[TA8MS20](#) [TA4MS25](#) [TA6MS20](#) [TA6MS25](#) [TA5MS25](#) [TA5MS20](#) [TA5MS15](#) [TA5MS11](#) [TA7MS20](#) [TA7MS25](#)
[TA6MS11](#) [TA6MS15](#) [TA3MS15](#) [TA3MS11](#)

Компания «Life Electronics» занимается поставками электронных компонентов импортного и отечественного производства от производителей и со складов крупных дистрибьюторов Европы, Америки и Азии.

С конца 2013 года компания активно расширяет линейку поставок компонентов по направлению коаксиальный кабель, кварцевые генераторы и конденсаторы (керамические, пленочные, электролитические), за счёт заключения дистрибьюторских договоров

Мы предлагаем:

- Конкуренспособные цены и скидки постоянным клиентам.
- Специальные условия для постоянных клиентов.
- Подбор аналогов.
- Поставку компонентов в любых объемах, удовлетворяющих вашим потребностям.
- Приемлемые сроки поставки, возможна ускоренная поставка.
- Доставку товара в любую точку России и стран СНГ.
- Комплексную поставку.
- Работу по проектам и поставку образцов.
- Формирование склада под заказчика.
- Сертификаты соответствия на поставляемую продукцию (по желанию клиента).
- Тестирование поставляемой продукции.
- Поставку компонентов, требующих военную и космическую приемку.
- Входной контроль качества.
- Наличие сертификата ISO.

В составе нашей компании организован Конструкторский отдел, призванный помогать разработчикам, и инженерам.

Конструкторский отдел помогает осуществить:

- Регистрацию проекта у производителя компонентов.
- Техническую поддержку проекта.
- Защиту от снятия компонента с производства.
- Оценку стоимости проекта по компонентам.
- Изготовление тестовой платы монтаж и пусконаладочные работы.



Тел: +7 (812) 336 43 04 (многоканальный)
Email: org@lifeelectronics.ru