

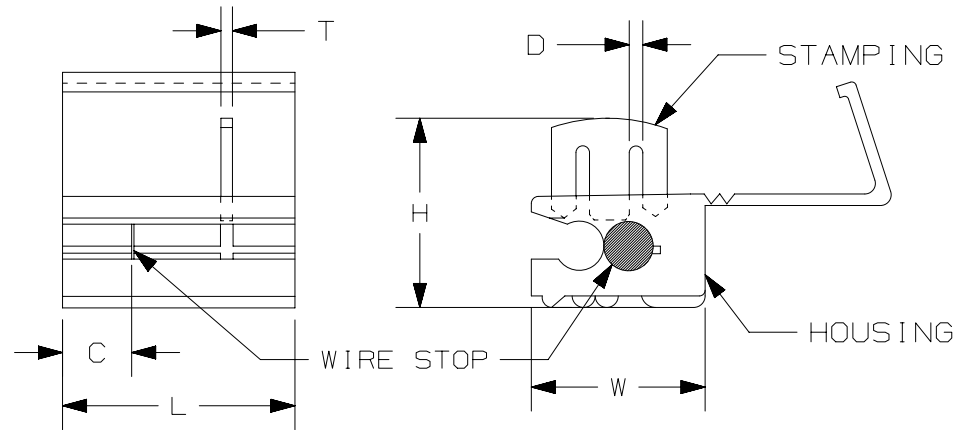
THIS COPY IS PROVIDED ON A RESTRICTED BASIS AND IS NOT TO BE USED IN ANY WAY DETRIMENTAL TO THE INTERESTS OF PANDUIT CORP.

PANDUIT PART #	WIRE RANGE AWG [mm ²]	HOUSING COLOR	DIMENSIONS in. [mm]					
			L ± .02 [0.6]	W ± .02 [0.6]	H ± .02 [0.6]	C ± .04 [1.1]	D ± .006 [0.15]	T ± .01 [0.3]
EQSP18	#22-18 [0.5-0.75]	RED	.79 [20.0]	.46 [11.8]	.48 [12.3]	.14 [3.5]	.017 [.43]	.031 [.8]
EQSP14*	#18-14 [0.75-2.5]	BLUE	.77 [19.6]	.47 [12.0]	.48 [12.3]	.14 [3.5]	.028 [.70]	.031 [.8]
EQSP10	#12-10 [4.0-6.0]	YELLOW	.81 [20.5]	.60 [15.2]	.66 [16.7]	.24 [6.0]	.047 [1.20]	.035 [.9]

*NOT UL LISTED

NOTES:

- USED FOR:
 - A. EQSP18 & EQSP14 SOLID AND STRANDED COPPER WIRE
 - B. EQSP10 STRANDED COPPER WIRE ONLY
 - C. 221°F [105°C] MAX. OPERATING TEMPERATURE
 - D. 600 V. MAX VOLTAGE RATING
- MATERIAL:
 - A. STAMPING: BRASS, TIN PLATED
 - B. HOUSING: POLYPROPYLENE
- SEE www.panduit.com FOR PACKAGE QUANTITIES
- DIMENSIONS IN BRACKETS ARE METRIC EQUIVALENT



LISTED
20U0
E52164

TITLE		STRONGHOLD QUICK SPLICE CONNECTOR INSULATION DISPLACEMENT, #22-10 AWG		
ITEM REVISION NAME		00123SSH/00		
DATASET FILE NAME		00123SSH/00		
UNLESS OTHERWISE SPECIFIED, DIMENSIONAL TOLERANCES ARE: IN [mm]		MATERIAL:		
.x ± .1 [2.54] .xx ± .01 [.25]		.xxx ± .005 [.127] ANGLES ± 5°		
DRAWN BY		THIRD ANGLE PROJECTION		
JHNU		DRAWING NUMBER: 00123SSH-DC		
DATE		SCALE		
-		N.T.S.		
CHK		SHT 1 OF 1		
-		SIZE		
		A		

REV	DATE	BY	CHK	APR	DESCRIPTION	ECN
00	2/18	JHNU	TMR	RGB	DRAWING RELEASED	00123SS

D10100DA/15

Компания «Life Electronics» занимается поставками электронных компонентов импортного и отечественного производства от производителей и со складов крупных дистрибьюторов Европы, Америки и Азии.

С конца 2013 года компания активно расширяет линейку поставок компонентов по направлению коаксиальный кабель, кварцевые генераторы и конденсаторы (керамические, пленочные, электролитические), за счёт заключения дистрибьюторских договоров

Мы предлагаем:

- Конкурентоспособные цены и скидки постоянным клиентам.
- Специальные условия для постоянных клиентов.
- Подбор аналогов.
- Поставку компонентов в любых объемах, удовлетворяющих вашим потребностям.
- Приемлемые сроки поставки, возможна ускоренная поставка.
- Доставку товара в любую точку России и стран СНГ.
- Комплексную поставку.
- Работу по проектам и поставку образцов.
- Формирование склада под заказчика.
- Сертификаты соответствия на поставляемую продукцию (по желанию клиента).
- Тестирование поставляемой продукции.
- Поставку компонентов, требующих военную и космическую приемку.
- Входной контроль качества.
- Наличие сертификата ISO.

В составе нашей компании организован Конструкторский отдел, призванный помогать разработчикам, и инженерам.

Конструкторский отдел помогает осуществить:

- Регистрацию проекта у производителя компонентов.
- Техническую поддержку проекта.
- Защиту от снятия компонента с производства.
- Оценку стоимости проекта по компонентам.
- Изготовление тестовой платы монтаж и пусконаладочные работы.



Тел: +7 (812) 336 43 04 (многоканальный)

Email: org@lifeelectronics.ru