

PART NAME

SLIDING SHELF

PART No.

SH-2387 TO SH-2494

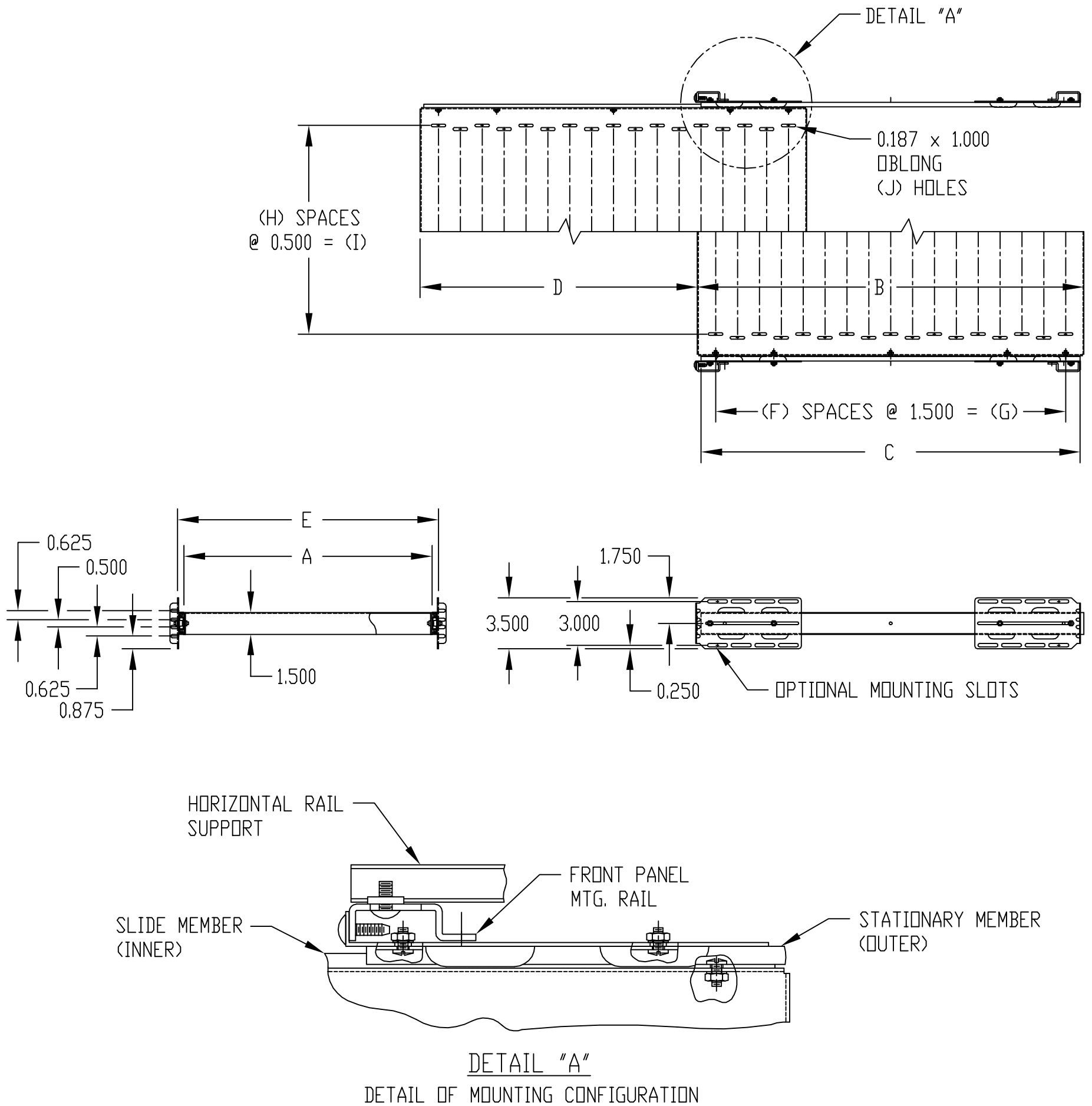
MATERIAL:

SHELF & MOUNTING BRACKETS _____ 16 GA. STEEL

FINISH:

SHELF & MOUNTING BRACKETS _____ SMOOTH BLACK

SLIDES _____ BRIGHT ZINC PLATE



PART NO.		SHELF		SLIDE			E	F	G	H	I	J
PLAIN	VENTED	A	B	LENGTH C	TRAVEL D	LOAD RATING						
SH-2387	SH-2391	17	14.250	12	9	140	17.875	8	12.000	29	14.500	270
SH-2388	SH-2392		17.750	16	12	120		10	15.000			330
SH-2389	SH-2393		21.250	20	15	92		12	18.000			390
SH-2390	SH-2394	17	26.500	26	19	70	17.875	16	24.000	29	14.500	510
SH-2487	SH-2491	22	14.250	12	9	140	22.875	8	12.000	41	20.500	378
SH-2488	SH-2492		17.750	16	12	120		10	15.000			462
SH-2489	SH-2493		21.250	20	15	92		12	18.000			546
SH-2490	SH-2494	22	26.500	26	19	70	22.875	16	24.000	41	20.500	714

Компания «Life Electronics» занимается поставками электронных компонентов импортного и отечественного производства от производителей и со складов крупных дистрибьюторов Европы, Америки и Азии.

С конца 2013 года компания активно расширяет линейку поставок компонентов по направлению коаксиальный кабель, кварцевые генераторы и конденсаторы (керамические, пленочные, электролитические), за счёт заключения дистрибьюторских договоров

Мы предлагаем:

- Конкуренспособные цены и скидки постоянным клиентам.
- Специальные условия для постоянных клиентов.
- Подбор аналогов.
- Поставку компонентов в любых объемах, удовлетворяющих вашим потребностям.
- Приемлемые сроки поставки, возможна ускоренная поставка.
- Доставку товара в любую точку России и стран СНГ.
- Комплексную поставку.
- Работу по проектам и поставку образцов.
- Формирование склада под заказчика.
- Сертификаты соответствия на поставляемую продукцию (по желанию клиента).
- Тестирование поставляемой продукции.
- Поставку компонентов, требующих военную и космическую приемку.
- Входной контроль качества.
- Наличие сертификата ISO.

В составе нашей компании организован Конструкторский отдел, призванный помогать разработчикам, и инженерам.

Конструкторский отдел помогает осуществить:

- Регистрацию проекта у производителя компонентов.
- Техническую поддержку проекта.
- Защиту от снятия компонента с производства.
- Оценку стоимости проекта по компонентам.
- Изготовление тестовой платы монтаж и пусконаладочные работы.



Тел: +7 (812) 336 43 04 (многоканальный)
Email: org@lifeelectronics.ru