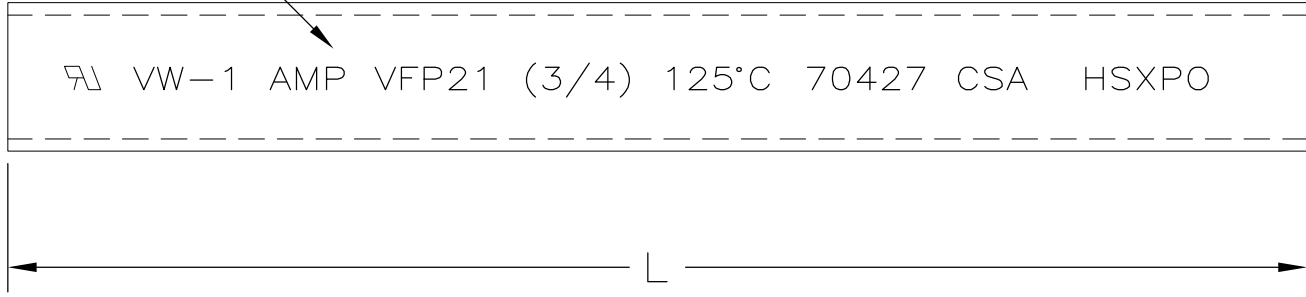
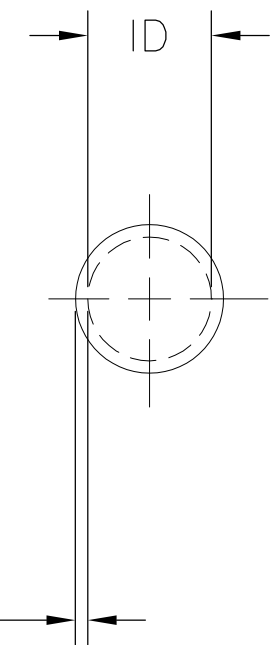




19.05 [.750] MINIMUM EXPANDED
9.53 [.375] MAXIMUM RECOVERED



0.76 [.030] NOMINAL WALL
THICKNESS FULLY RECOVERED



REVISIONS		
LTR	DESCRIPTION	DATE
R	REVISED PER DCR NO R060228	10/13/2006
R1	REVISED PER ECO-09-021510	12SEP09

1 TUBING VFP21 MARKED AS SHOWN IN
WHITE CHARACTERS ON SURFACE INDICATED

2 TUBING VFP21 IS UL RECOGNIZED,
IS RATED 125°C [257°F], 600 V
AND MEETS VW-1 FLAME TEST.

3 TUBING VFP21 IS CSA CERTIFIED
AND MEETS VW-1 FLAME TEST.

4 TUBING FP21 IS UNMARKED AND
MEETS REQUIREMENTS OF
AMS-DTL-23053/5-109-0

MARKING	NOTES	LENGTH L	PART NUMBER
1	2 3	111.25 ± 3.05 [4.38 ± .12] 61 m [200 ft] MINIMUM	2 -603329-3 1-603329-3
4	4	50.8 ± 1.27 [2.00 ± .05] 1219.2 ± 12.7 [48.00 ± .50] 38.1 ± 1.14 [1.50 ± .05]	1 -603329-2 1-603329-1 6 03329-6
1	2 3	61 m [200 ft] MINIMUM 1219.2 ± 12.7 [48.00 ± .50]	603329-2 603329-1

5. WEIGHT PER LINEAR FOOT/304.8 mm:
8.89 g/.0196 lbs.

6. MATERIAL: BLACK POLYOLEFIN

A OBSOLETE PARTS: OBSOLETE CIS STREAMLINING PER
D.RENAUD/D.SINISI

© 2006-2009 Tyco Electronics Corporation. All rights reserved.

SPECIFICATION CONTROL DRAWING

UNLESS OTHERWISE SPECIFIED DIMENSIONS ARE IN mm. INCH DIMENSIONS ARE IN BRACKETS.	DRAWN UNGUYEN	DATE 10/13/2006	Tyco Electronics Corporation 300 Constitution Drive Menlo Park, CA. USA 94025
	RPN	CAD NAME R060228	
DECIMALS .XX ± .01 [.0004 in] .X ± .1 [.004 in] ANGLES .X ± 0.5 DEG	THIRD ANGLE PROJECTION		SIZE B CODE IDENT. NO. 06090 DWG. NO. C-603329
DO NOT SCALE THIS DRAWING			SHEET 1 OF 1

Компания «Life Electronics» занимается поставками электронных компонентов импортного и отечественного производства от производителей и со складов крупных дистрибьюторов Европы, Америки и Азии.

С конца 2013 года компания активно расширяет линейку поставок компонентов по направлению коаксиальный кабель, кварцевые генераторы и конденсаторы (керамические, пленочные, электролитические), за счёт заключения дистрибьюторских договоров

Мы предлагаем:

- Конкуренеспособные цены и скидки постоянным клиентам.
- Специальные условия для постоянных клиентов.
- Подбор аналогов.
- Поставку компонентов в любых объемах, удовлетворяющих вашим потребностям.
- Приемлемые сроки поставки, возможна ускоренная поставка.
- Доставку товара в любую точку России и стран СНГ.
- Комплексную поставку.
- Работу по проектам и поставку образцов.
- Формирование склада под заказчика.
- Сертификаты соответствия на поставляемую продукцию (по желанию клиента).
- Тестирование поставляемой продукции.
- Поставку компонентов, требующих военную и космическую приемку.
- Входной контроль качества.
- Наличие сертификата ISO.

В составе нашей компании организован Конструкторский отдел, призванный помогать разработчикам, и инженерам.

Конструкторский отдел помогает осуществить:

- Регистрацию проекта у производителя компонентов.
- Техническую поддержку проекта.
- Защиту от снятия компонента с производства.
- Оценку стоимости проекта по компонентам.
- Изготовление тестовой платы монтаж и пусконаладочные работы.



Тел: +7 (812) 336 43 04 (многоканальный)

Email: org@lifeelectronics.ru