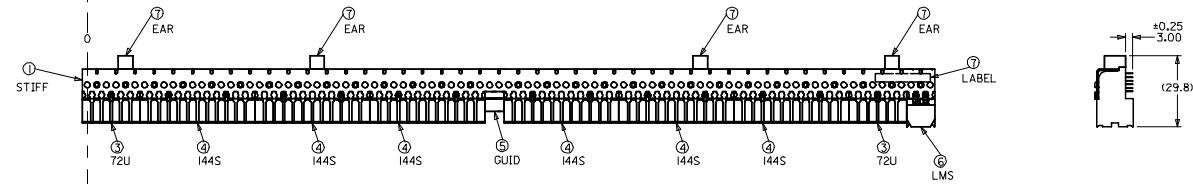
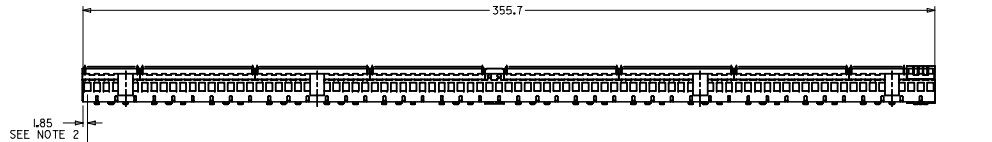
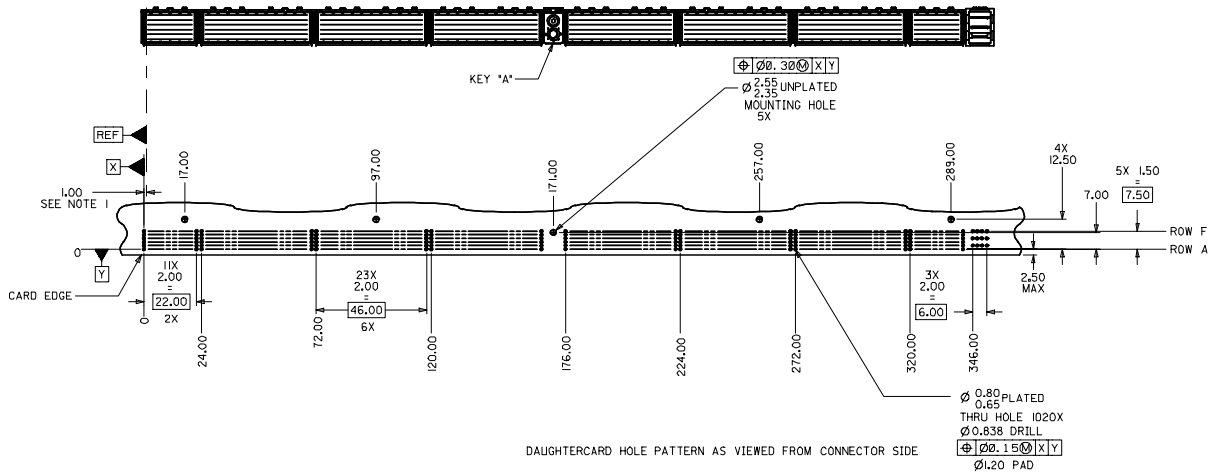


CUSTOMER: CISCO

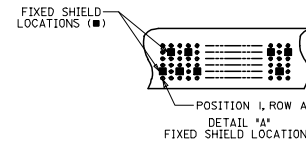
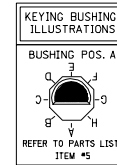
ITEM	QTY	PART NUMBER	DESCRIPTION
1	1	73664-0356	STIFFENER
2	5	73726-0000	MOUNTING SCREW
3	2	73632-0120	72 POS. SIGNAL, UNSHIELDED
4	6	73632-1020	144 POS. SIGNAL, SHIELDED
5	1	73660-0000	GUIDE MODULE, KEY A
6	1	73651-0233	POWER MODULE, TYPE LMS
7	4	73665-0000	MOUNTING EAR
8	1	73728-0000	CUSTOM LABEL



- NOTES:
1. DISTANCE FROM 'REF' PLANE TO FIRST SIGNAL CONTACT.
  2. DISTANCE FROM 'REF' PLANE TO LEFT END OF STIFFENER.
  3. DIMENSIONS ARE IN MILLIMETERS.
  4. THIS PRODUCT CONFORMS TO MOLEX PRODUCT SPECIFICATION PS-73670-9999.
  5. NON-TOLERANCED DIMENSIONS ARE BASIC.
  6. FINISH:  
0.75 MICROMETERS MINIMUM SELECTIVE GOLD (Au) IN MATING AREA  
2.50 MICROMETERS MINIMUM SELECTIVE TIN (Sn) IN TAIL AREA  
NICKEL (Ni) UNDERPLATE OVERALL.
  7. PACKAGED PER PK-70873-0820.
  8. THE 3-LETTER TYPE CODE REFERS TO BLADE LENGTH IN ROWS B, D, & F, RESPECTIVELY.  
S=SHORT, M=MEDIUM, & L=LONG.
  9. THIS PART CONFORMS TO CLASS 'B' REQUIREMENTS OF MOLEX COSMETIC SPECIFICATION PS-45499-002.



DETAIL 'B'  
KEYING BUSHING LOCATIONS



QUALITY SYMBOLS	GENERAL TOLERANCES (UNLESS SPECIFIED)		DIMENSION STYLE		SCALE	DESIGN UNITS	THIRD ANGLE PROJECTION		
	mm	INCH	MM ONLY	DATE	1:1	METRIC			
▽=0	± ---	± ---	4 PLACES	DATE 1999/04/22	DRAWN BY JPB	TITLE HDM PLUS DAUGHTERCARD SALES ASSEMBLY	MOLEX INCORPORATED		
▽=0	± ---	± ---	3 PLACES	DATE 1999/04/22					CHECKED BY SMR
	± ---	± ---	2 PLACES	DATE 1999/04/22					APPROVED BY CAB
	± ---	± ---	1 PLACE	DATE 1999/04/22					
ANGULAR ±1/2°			MATERIAL NO. 73670-0267		DOCUMENT NO. SDA-73670-0267	SHEET NO. 1 OF 1			
DRAFT WHERE APPLICABLE MUST REMAIN WITHIN DIMENSIONS			SIZE D		THIS DRAWING CONTAINS INFORMATION THAT IS PROPRIETARY TO MOLEX INCORPORATED AND SHOULD NOT BE USED WITHOUT WRITTEN PERMISSION				

Компания «Life Electronics» занимается поставками электронных компонентов импортного и отечественного производства от производителей и со складов крупных дистрибьюторов Европы, Америки и Азии.

С конца 2013 года компания активно расширяет линейку поставок компонентов по направлению коаксиальный кабель, кварцевые генераторы и конденсаторы (керамические, пленочные, электролитические), за счёт заключения дистрибьюторских договоров

Мы предлагаем:

- Конкуренспособные цены и скидки постоянным клиентам.
- Специальные условия для постоянных клиентов.
- Подбор аналогов.
- Поставку компонентов в любых объемах, удовлетворяющих вашим потребностям.
- Приемлемые сроки поставки, возможна ускоренная поставка.
- Доставку товара в любую точку России и стран СНГ.
- Комплексную поставку.
- Работу по проектам и поставку образцов.
- Формирование склада под заказчика.
- Сертификаты соответствия на поставляемую продукцию (по желанию клиента).
- Тестирование поставляемой продукции.
- Поставку компонентов, требующих военную и космическую приемку.
- Входной контроль качества.
- Наличие сертификата ISO.

В составе нашей компании организован Конструкторский отдел, призванный помогать разработчикам, и инженерам.

Конструкторский отдел помогает осуществить:

- Регистрацию проекта у производителя компонентов.
- Техническую поддержку проекта.
- Защиту от снятия компонента с производства.
- Оценку стоимости проекта по компонентам.
- Изготовление тестовой платы монтаж и пусконаладочные работы.



Тел: +7 (812) 336 43 04 (многоканальный)

Email: [org@lifeelectronics.ru](mailto:org@lifeelectronics.ru)