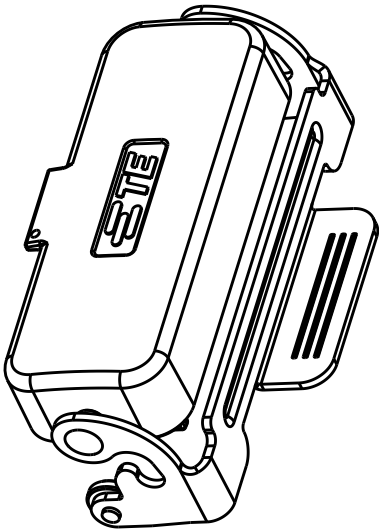
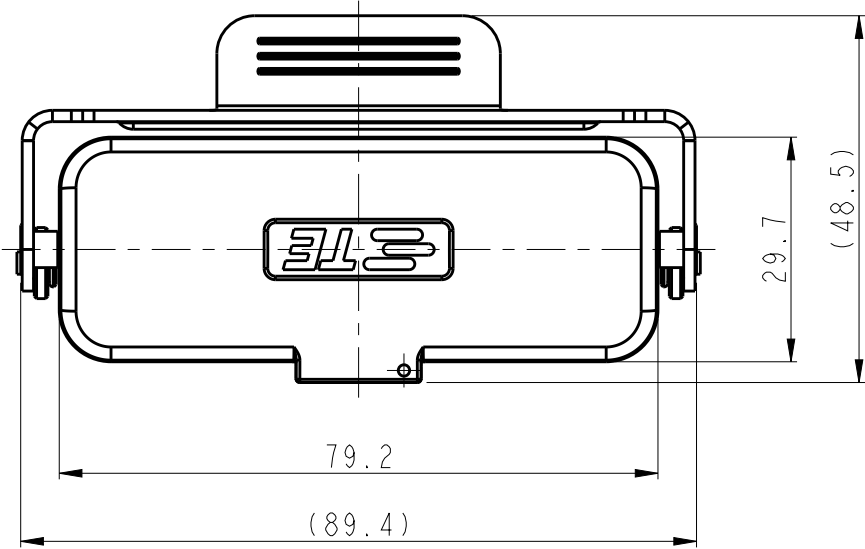


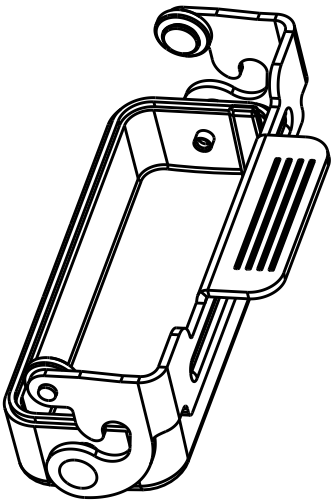
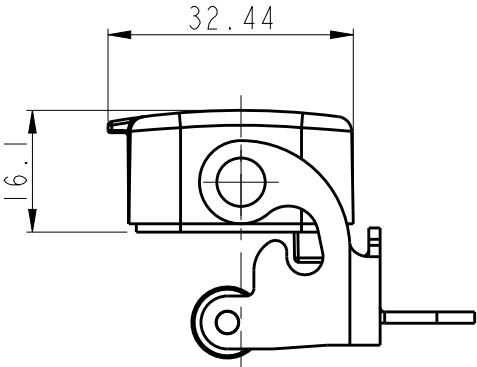
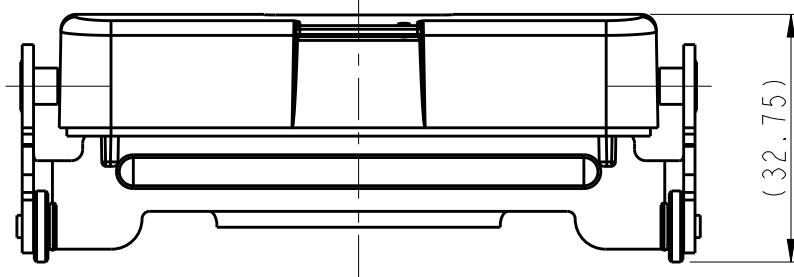
REVISIONS					
P	LTR	DESCRIPTION	DATE	DWN	APVD
	A	INITIAL	23OCT2016	CH	CW



SCALE 4:5



NOTES:  
1. TECHNICAL CHARACTERISTICS:  
HOOD MATERIAL: DIE CAST ALUMINIUM  
HOOD SURFACE: POWDER COATED, GRAY  
DEGREE OF PROTECTION: IP65 (MATED)

注释:  
1. 技术参数:  
壳体材料: 铝合金  
壳体表面处理: 灰色粉末喷涂  
防护等级: IP65(配合)



SCALE 4:5

T1019161101-001	H16A-KDTMS-NA	H16A HOOD METAL PROTECTION COVER, STAINLESS STEEL SINGLE LOCKING, WITHOUT SEALING, WITHOUT NYLON ROPE, GRAY H16A上壳金属保护盖(不锈钢单扣、不带密封、不带尼龙绳、灰色)
PART NUMBER 料号	PART DESCRIPTION 描述	

THIS DRAWING IS A CONTROLLED DOCUMENT.		DWN 23OCT2016 CHARLIE.HU	 TE Connectivity		
		CHK 23OCT2016 KYLE.ZENG			
DIMENSIONS: mm		APVD 23OCT2016 CHRIS.WANG	NAME H16A-KDTMS-NA		
		PRODUCT SPEC			
		APPLICATION SPEC	SIZE A3		
MATERIAL -		WEIGHT -			
		CUSTOMER DRAWING	SCALE 1:1		
			SHEET 1 OF 1		
			REV A		

Компания «Life Electronics» занимается поставками электронных компонентов импортного и отечественного производства от производителей и со складов крупных дистрибьюторов Европы, Америки и Азии.

С конца 2013 года компания активно расширяет линейку поставок компонентов по направлению коаксиальный кабель, кварцевые генераторы и конденсаторы (керамические, пленочные, электролитические), за счёт заключения дистрибьюторских договоров

Мы предлагаем:

- Конкурентоспособные цены и скидки постоянным клиентам.
- Специальные условия для постоянных клиентов.
- Подбор аналогов.
- Поставку компонентов в любых объемах, удовлетворяющих вашим потребностям.
- Приемлемые сроки поставки, возможна ускоренная поставка.
- Доставку товара в любую точку России и стран СНГ.
- Комплексную поставку.
- Работу по проектам и поставку образцов.
- Формирование склада под заказчика.
- Сертификаты соответствия на поставляемую продукцию (по желанию клиента).
- Тестирование поставляемой продукции.
- Поставку компонентов, требующих военную и космическую приемку.
- Входной контроль качества.
- Наличие сертификата ISO.

В составе нашей компании организован Конструкторский отдел, призванный помогать разработчикам, и инженерам.

Конструкторский отдел помогает осуществить:

- Регистрацию проекта у производителя компонентов.
- Техническую поддержку проекта.
- Защиту от снятия компонента с производства.
- Оценку стоимости проекта по компонентам.
- Изготовление тестовой платы монтаж и пусконаладочные работы.



Тел: +7 (812) 336 43 04 (многоканальный)

Email: [org@lifeelectronics.ru](mailto:org@lifeelectronics.ru)

[www.lifeelectronics.ru](http://www.lifeelectronics.ru)