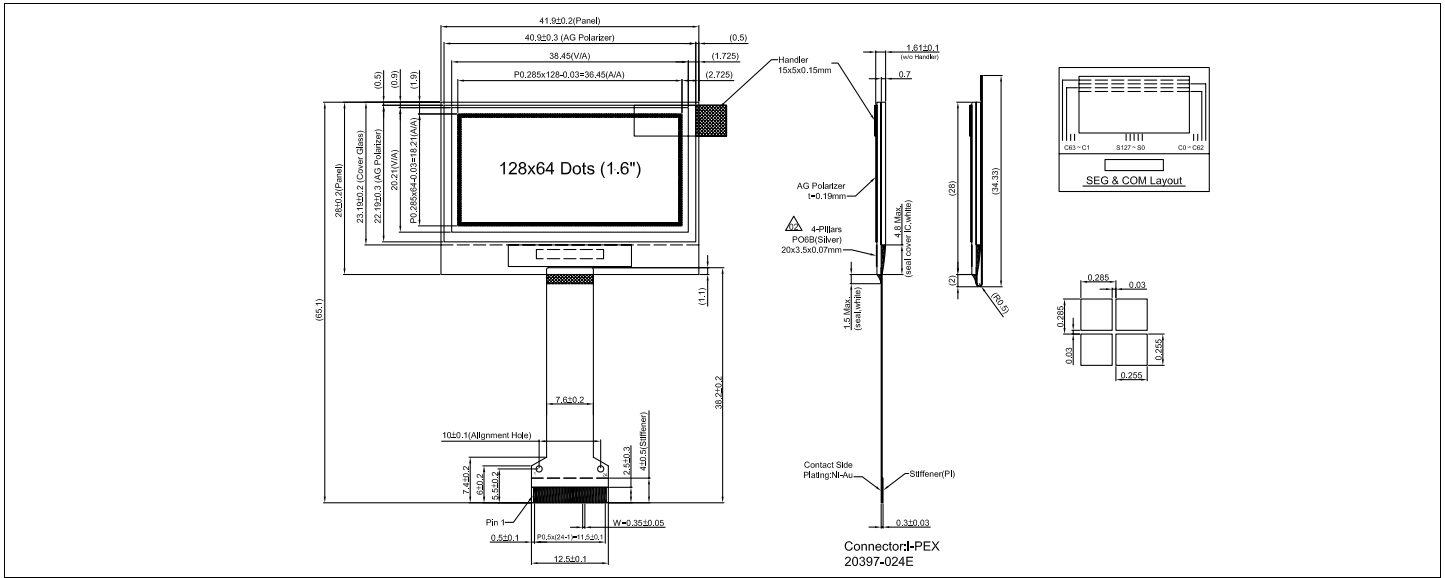


# HDR12864-4

## Dimensional Drawing

## 128 X 64 Dots Graphic, Yellow OLED Display



### Features

- Viewing Angle.....Wide (160 degrees)
- High Contrast.....2000:1
- Fast Response Time.....10 usec
- Built-in DC-DC Converter
- Built-in Controller.....SSD1325

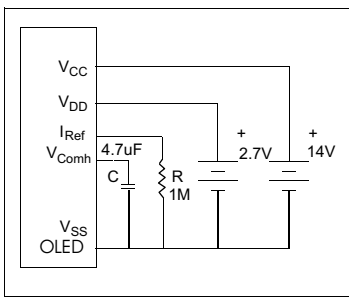
### Physical Data

- Module Size.....41.9W x65.1H x 1.61T mm
- Viewing Area Size.....38.4W x 20.21H mm
- Dot Pitch.....0.285W x 0.285H mm
- Dot Size.....0.255W x 0.255H mm
- Weight.....3.75gm

### Electrical Characteristics (VCC = 14 ± 5% 25°C)

PARAMETER	SYM	CONDITION	MIN	TYP	MAX	UNIT
OPERATING VOLTAGE	VDD	-	2.4	2.7	3.5	V
OPERATING VOLTAGE	VCC	-	13.5	14	14.5	V
INPUT HIGH VOLTAGE	V <sub>IH</sub>	-	0.8*V <sub>DD</sub>	-	V <sub>DD</sub>	V
INPUT LOW VOLTAGE	V <sub>IL</sub>	-	0	-	0.2V <sub>DD</sub>	V
OPERATING CURRENT	I <sub>DD</sub>	All pixels on	-	-	650	uA
OPERATING CURRENT	I <sub>CC</sub>	All pixels on	-	18	20	mA
POWER CONSUMPTION	P <sub>D</sub>	All pixels on	-	252	280	mW
BRIGHTNESS	L	Average	60	80	-	cd/m <sup>2</sup>
DRIVE METHOD	1/64 Duty					

### Power Supply



### Absolute Maximum Ratings

PARAMETER	SYMBOL	MIN	MAX	UNIT
SUPPLY VOLTAGE	VDD	-0.3	3.5	V
SUPPLY VOLTAGE	VCC	8	16	V
INPUT VOLTAGE	V <sub>IN</sub>	-0.3	V <sub>DD</sub> + 0.3	V
OPERATING TEMPERATURE	T <sub>OP</sub>	-40	70	°C
STORAGE TEMPERATURE	T <sub>STG</sub>	-40	85	°C
LIFE TIME (60/100 Cd/m <sup>2</sup> )		40/24k	-	Hrs

### Pin Connections

PIN NO.	SYMBOL	FUNCTION
1	VSS	Ground Pin
2	VSL	SEG Signal
3	VCC	Power Supply for OLED driver
4	VCOMH	COM - Voltage Reference Pin
5	VDD	Power Supply for internal logic
6	Bs1	MCU interface selection input
7	Bs2	MCU interface selection input
8	CS#	Chip select input
9	RES#	Hardware reset input
10	D/C#	Data-command control input
11	R/WR#	Write data input
12	E/RD#	Read data input
13	D0	Bi-directional data bus
14	D1	Bi-directional data bus
15	D2	Bi-directional data bus
16	D3	Bi-directional data bus
17	D4	Bi-directional data bus
18	D5	Bi-directional data bus
19	D6	Bi-directional data bus
20	D7	Bi-directional data bus
21	IREF	Reference input (connect recom. Res. R)
22	VCC	Power Supply for logic
23	N/C	No Connection
24	VSS	Ground Pin

Компания «Life Electronics» занимается поставками электронных компонентов импортного и отечественного производства от производителей и со складов крупных дистрибьюторов Европы, Америки и Азии.

С конца 2013 года компания активно расширяет линейку поставок компонентов по направлению коаксиальный кабель, кварцевые генераторы и конденсаторы (керамические, пленочные, электролитические), за счёт заключения дистрибьюторских договоров

Мы предлагаем:

- Конкурентоспособные цены и скидки постоянным клиентам.
- Специальные условия для постоянных клиентов.
- Подбор аналогов.
- Поставку компонентов в любых объемах, удовлетворяющих вашим потребностям.
- Приемлемые сроки поставки, возможна ускоренная поставка.
- Доставку товара в любую точку России и стран СНГ.
- Комплексную поставку.
- Работу по проектам и поставку образцов.
- Формирование склада под заказчика.
- Сертификаты соответствия на поставляемую продукцию (по желанию клиента).
- Тестирование поставляемой продукции.
- Поставку компонентов, требующих военную и космическую приемку.
- Входной контроль качества.
- Наличие сертификата ISO.

В составе нашей компании организован Конструкторский отдел, призванный помогать разработчикам, и инженерам.

Конструкторский отдел помогает осуществить:

- Регистрацию проекта у производителя компонентов.
- Техническую поддержку проекта.
- Защиту от снятия компонента с производства.
- Оценку стоимости проекта по компонентам.
- Изготовление тестовой платы монтаж и пусконаладочные работы.



Тел: +7 (812) 336 43 04 (многоканальный)

Email: [org@lifeelectronics.ru](mailto:org@lifeelectronics.ru)