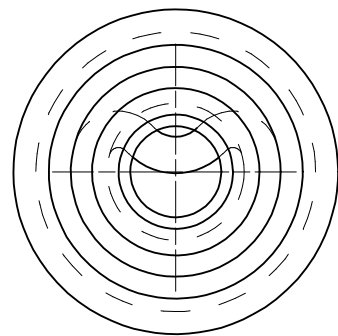
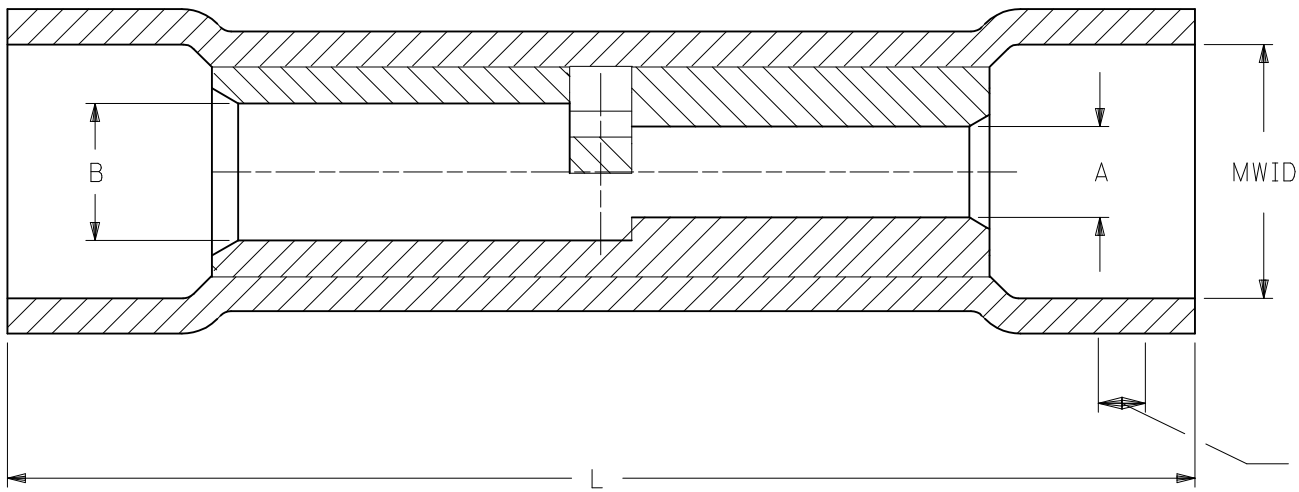
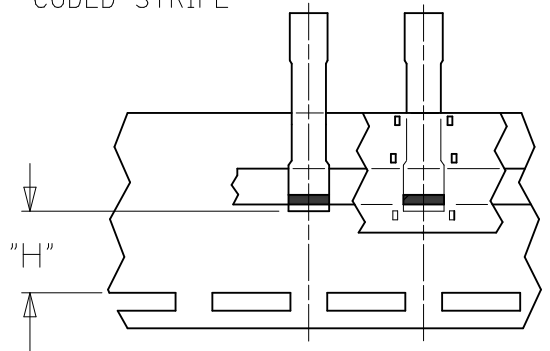


6		5		4		3		2		1		
LOOSE PIECE		Ⓐ1 TAPE MOUNTED		INSULATION	CODE STRIPE	"A"		"B"		MWID	"L" MAX.	"H"
MATERIAL NO.	ENG'G P/N	MATERIAL NO.	ENG'G P/N	COLOR (REF)	COLOR (REF)	AWG.	MIN. DIA.	AWG.	MIN. DIA.			±.03/0.8
191540022	BA-63IX	191540057	BA-63IXT	BLUE	RED	22-18	.065/1.65	16-14	.088/2.24	.17/4.3	1.08/27.4	.42/10.7
191540035	CB-646X	191540036	CB-646XT	YELLOW	BLUE	16-14	.091/2.31	12-10	.137/3.48	.26/6.6	1.30/33.0	.35/8.9
191540044	DC-654X	191540043	DC-654XT	RED	YELLOW	12-10	.138/3.50	#8	.165/4.19	.33/8.4	1.50/38.1	-
191540047	ED-662X	-		BLUE	RED	#8	.175/4.44	#6	.222/5.64	.43/10.9	1.84/46.7	-



APPROXIMATE LOCATION OF COLOR CODED STRIPE



PARTS ON TAPE

- NOTES:
- MATERIALS:
 SPLICE: MATTE-TIN PLATED COPPER
 INSULATION: PVC, COLOR PER CHART
 - MWID = MAXIMUM WIRE INSULATION WIRE DIAMETER
 - PARTS ARE ROHS COMPLIANT.

SALES DRAWING

REDRAWN FROM DOC CD-21001

ADD MAT'L NUMBER EC NO: WNA2011-0305 DRWN: GROSAS01 2013/03/01 CHKD: JMACNEIL APPR: JMACNEIL 2013/04/24 REV A1	QUALITY SYMBOLS ▽=0 ▽C=0	GENERAL TOLERANCES (UNLESS SPECIFIED)		DIMENSION STYLE IN/MM		SCALE ---	DESIGN UNITS INCH	THIRD ANGLE PROJECTION			
			mm	INCH	DRAWN BY RCM	DATE 1991/10/28	TITLE STEP DOWN BUTT SPLICE INSULKRIMP				
		4 PLACES	± ---	± ---	CHECKED BY	DATE					
		3 PLACES	± ---	± ---	APPROVED BY JMACNEIL	DATE 2011/04/27	MOLEX INCORPORATED DOCUMENT NO. SD-19154-007				
2 PLACES	± ---	± ---	MATERIAL NO.		SHEET NO. 1 OF 1						
1 PLACE	± ---	± ---	ANGULAR ± ---°		SIZE A		THIS DRAWING CONTAINS INFORMATION THAT IS PROPRIETARY TO MOLEX INCORPORATED AND SHOULD NOT BE USED WITHOUT WRITTEN PERMISSION				
DRAFT WHERE APPLICABLE MUST REMAIN WITHIN DIMENSIONS											

Компания «Life Electronics» занимается поставками электронных компонентов импортного и отечественного производства от производителей и со складов крупных дистрибьюторов Европы, Америки и Азии.

С конца 2013 года компания активно расширяет линейку поставок компонентов по направлению коаксиальный кабель, кварцевые генераторы и конденсаторы (керамические, пленочные, электролитические), за счёт заключения дистрибьюторских договоров

Мы предлагаем:

- Конкурентоспособные цены и скидки постоянным клиентам.
- Специальные условия для постоянных клиентов.
- Подбор аналогов.
- Поставку компонентов в любых объемах, удовлетворяющих вашим потребностям.
- Приемлемые сроки поставки, возможна ускоренная поставка.
- Доставку товара в любую точку России и стран СНГ.
- Комплексную поставку.
- Работу по проектам и поставку образцов.
- Формирование склада под заказчика.
- Сертификаты соответствия на поставляемую продукцию (по желанию клиента).
- Тестирование поставляемой продукции.
- Поставку компонентов, требующих военную и космическую приемку.
- Входной контроль качества.
- Наличие сертификата ISO.

В составе нашей компании организован Конструкторский отдел, призванный помогать разработчикам, и инженерам.

Конструкторский отдел помогает осуществить:

- Регистрацию проекта у производителя компонентов.
- Техническую поддержку проекта.
- Защиту от снятия компонента с производства.
- Оценку стоимости проекта по компонентам.
- Изготовление тестовой платы монтаж и пусконаладочные работы.



Тел: +7 (812) 336 43 04 (многоканальный)
Email: org@lifeelectronics.ru