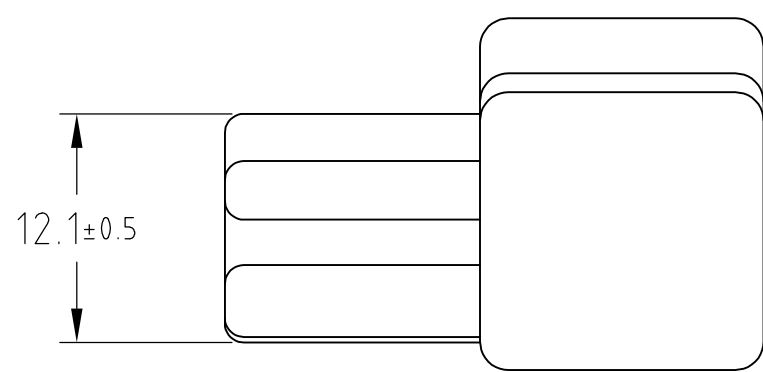
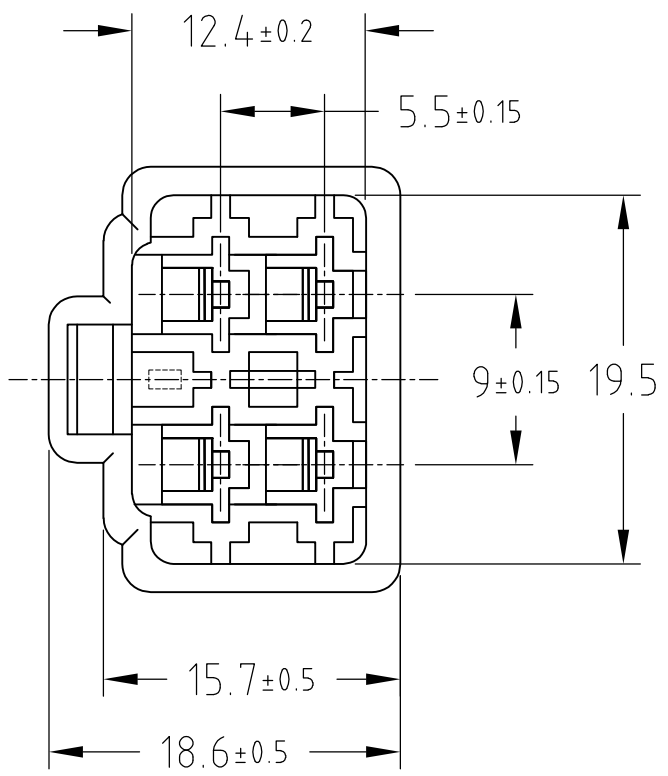
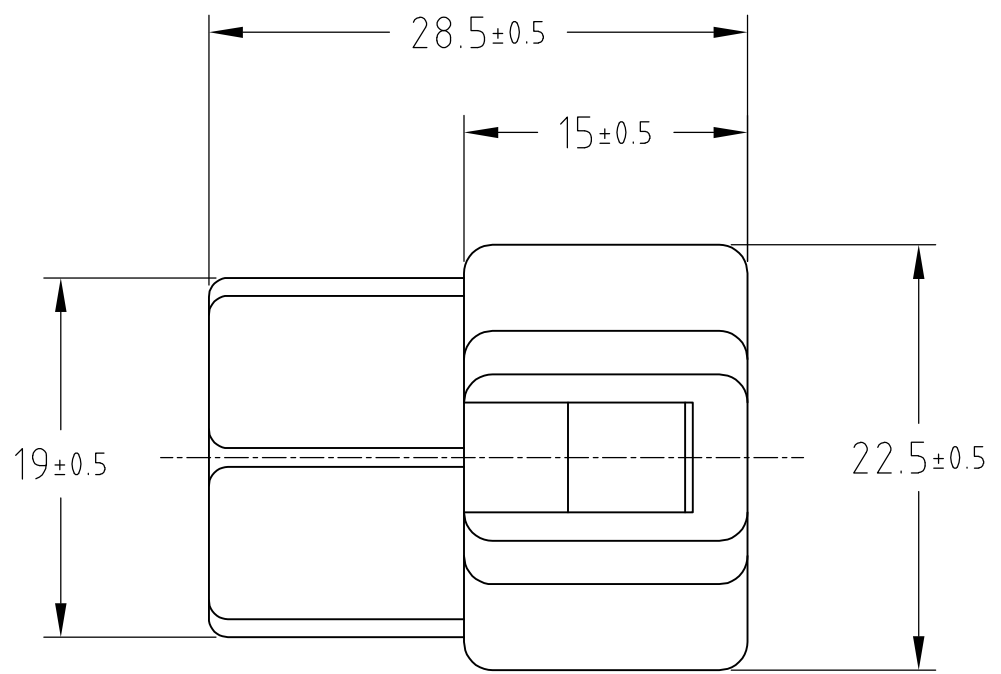
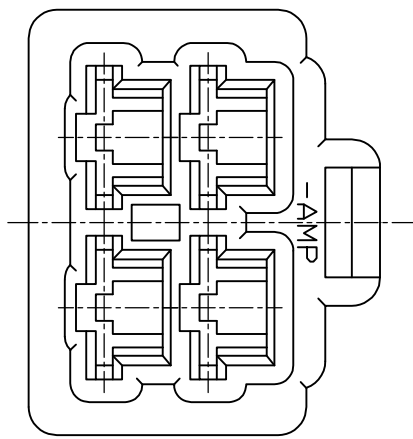


THIS DRAWING IS UNPUBLISHED. RELEASED FOR PUBLICATION  
 © COPYRIGHT - By - ALL RIGHTS RESERVED.

LOC	DIST	REVISIONS		
J	-	P	LTR	DESCRIPTION
			F1	REVISED PER ECO-11-005030
				DATE
				11MAR11
				DWN
				RK
				APVD
				HMR



赤 RED	172133-9
黄色 YELLOW	172133-7
青 BLUE	172133-5
緑 GREEN	172133-4
黒 BLACK	172133-2
自然色 NATURAL	172133-1
色 COLOR	型番 P/N

注記  
 1. かん合相手ハウジングは型番172134  
 2. 使用端子は型番170340,170341,170349

NOTE  
 1. THE MATING PLUG HOUSING : P/N172134  
 2. APPLIED CONTACT : P/N 170340,170341,170349

THIS DRAWING IS A CONTROLLED DOCUMENT.		DWN J.SATO 17JAN2008	TE Connectivity		
DIMENSIONS: 単位: 耗 mm		CHK S.MANABE 04JAN2008			
TOLERANCES UNLESS OTHERWISE SPECIFIED: 一般公差		APVD S.MANABE 04JAN2008	NAME 名称 250 SERIES HOUSING LANCE CONNECTOR 4POS CAP HOUSING		
		PRODUCT SPEC 製品規格 108-5147	SIZE	CAGE CODE	DRAWING NO 番号 A3 00779 C-172133
MATERIAL 材料 6/6 NYLON		ANGLES 仕上 ±3°	RESTRICTED TO		—
FINISH 仕上		WEIGHT	SCALE 尺度 NONE		SHEET 1 OF 1
CUSTOMER DRAWING		REV F1			

Компания «Life Electronics» занимается поставками электронных компонентов импортного и отечественного производства от производителей и со складов крупных дистрибьюторов Европы, Америки и Азии.

С конца 2013 года компания активно расширяет линейку поставок компонентов по направлению коаксиальный кабель, кварцевые генераторы и конденсаторы (керамические, пленочные, электролитические), за счёт заключения дистрибьюторских договоров

Мы предлагаем:

- Конкуренеспособные цены и скидки постоянным клиентам.
- Специальные условия для постоянных клиентов.
- Подбор аналогов.
- Поставку компонентов в любых объемах, удовлетворяющих вашим потребностям.
- Приемлемые сроки поставки, возможна ускоренная поставка.
- Доставку товара в любую точку России и стран СНГ.
- Комплексную поставку.
- Работу по проектам и поставку образцов.
- Формирование склада под заказчика.
- Сертификаты соответствия на поставляемую продукцию (по желанию клиента).
- Тестирование поставляемой продукции.
- Поставку компонентов, требующих военную и космическую приемку.
- Входной контроль качества.
- Наличие сертификата ISO.

В составе нашей компании организован Конструкторский отдел, призванный помогать разработчикам, и инженерам.

Конструкторский отдел помогает осуществить:

- Регистрацию проекта у производителя компонентов.
- Техническую поддержку проекта.
- Защиту от снятия компонента с производства.
- Оценку стоимости проекта по компонентам.
- Изготовление тестовой платы монтаж и пусконаладочные работы.



Тел: +7 (812) 336 43 04 (многоканальный)

Email: [org@lifeelectronics.ru](mailto:org@lifeelectronics.ru)