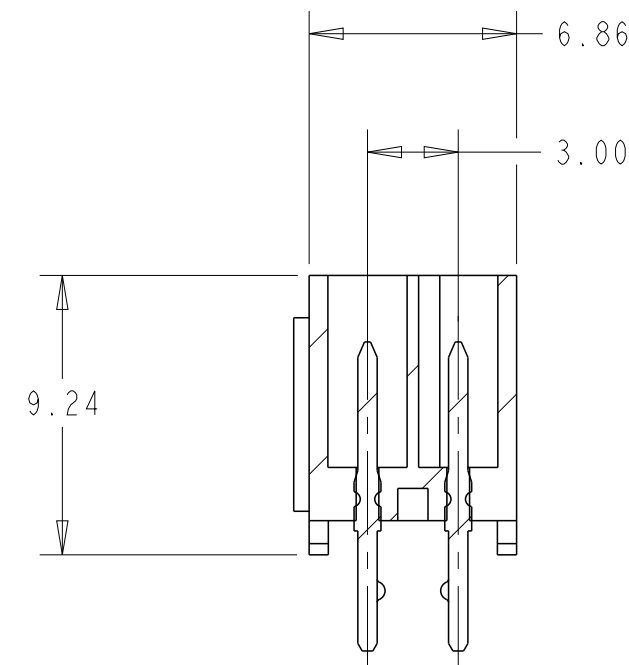
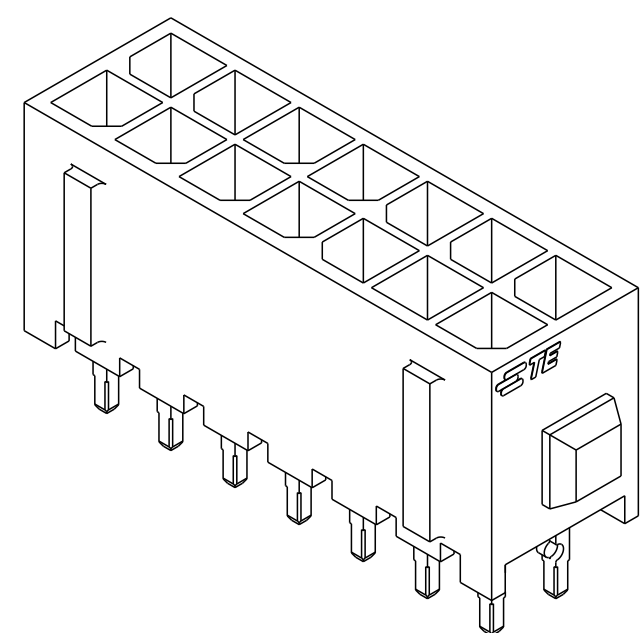
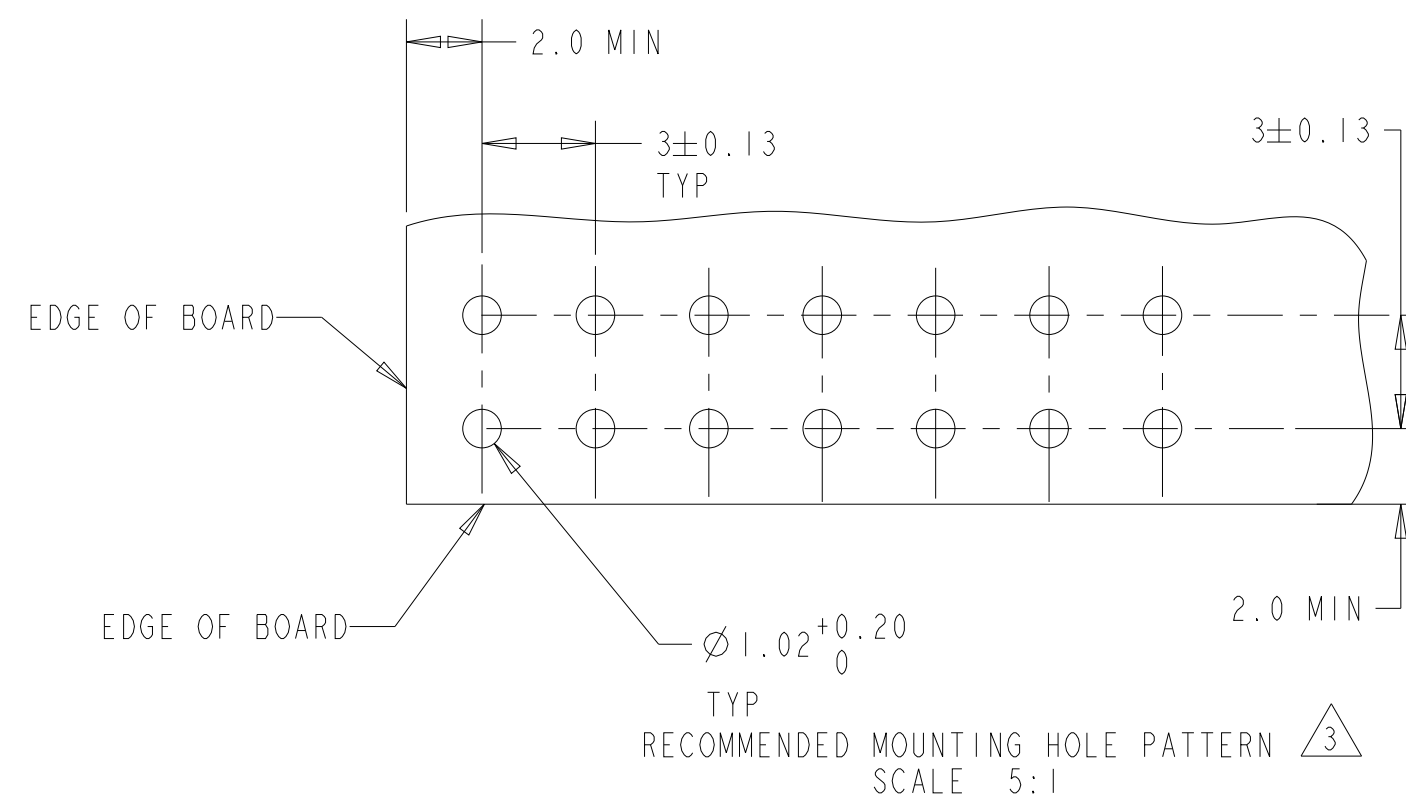


REVISIONS					
P	LTR	DESCRIPTION	DATE	DWN	APVD
	FI	REVISED PER ECR-16-011494	21JUN2017	NK	CX







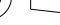
SECTION Z-Z

- ① MATERIAL: HOUSING - NYLON, UL 94V-0, BLACK.  
CONTACT - BRASS.  
0.00254 MINIMUM TIN LEAD OVER  
0.00127 MINIMUM NICKEL ALL OVER.
- ② MAXIMUM INSERTION 20 LBS.
- ③ RECOMMENDED BOARD THICKNESS 1.57.
- ④ MATERIAL: HOUSING - NYLON, UL 94V-0, BLACK.  
CONTACT - BRASS.  
0.00254 MINIMUM TIN OVER  
0.00127 MINIMUM NICKEL ALL OVER.



### 3 DIMENSIONAL MODEL

			40.00	33.00	36.86	24	5-794630-4
			37.00	30.00	33.86	22	5-794630-2
			34.00	27.00	30.86	20	5-794630-0
			31.00	24.00	27.86	18	4-794630-8
			28.00	21.00	24.86	16	4-794630-6
			25.00	18.00	21.86	14	4-794630-4
			22.00	15.00	18.86	12	4-794630-2
			19.00	12.00	15.86	10	4-794630-0
			16.00	9.00	12.86	8	3-794630-8
			13.00	6.00	9.86	6	3-794630-6
			10.00	3.00	6.86	4	3-794630-4
			7.00	-	3.86	2	3-794630-2
SUPERSEDED BY 5-794630-4		40.00	33.00	36.86	24	<del>2-794630-4</del>	
SUPERSEDED BY 5-794630-2		37.00	30.00	33.86	22	<del>2-794630-2</del>	
SUPERSEDED BY 5-794630-0		34.00	27.00	30.86	20	<del>2-794630-0</del>	
SUPERSEDED BY 4-794630-8		31.00	24.00	27.86	18	<del>1-794630-8</del>	
SUPERSEDED BY 4-794630-6		28.00	21.00	24.86	16	<del>1-794630-6</del>	
SUPERSEDED BY 4-794630-4		25.00	18.00	21.86	14	<del>1-794630-4</del>	
SUPERSEDED BY 4-794630-2		22.00	15.00	18.86	12	<del>1-794630-2</del>	
SUPERSEDED BY 4-794630-0		19.00	12.00	15.86	10	<del>1-794630-0</del>	
SUPERSEDED BY 3-794630-8		16.00	9.00	12.86	8	<del>794630-8</del>	
SUPERSEDED BY 3-794630-6		13.00	6.00	9.86	6	<del>794630-6</del>	
SUPERSEDED BY 3-794630-4		10.00	3.00	6.86	4	<del>794630-4</del>	
SUPERSEDED BY 3-794630-2		7.00	-	3.86	2	<del>794630-2</del>	
	FINISH	DIM Y	DIM Z	DIM X	NO. OF POSN.	ASSEMBLY	

THIS DRAWING IS A CONTROLLED DOCUMENT.		DWN K. WHITAKER 20APR2005	 TE Connectivity			
DIMENSIONS: mm [ INCHES ]		CHK C. JONES 20APR2005				
	TOLERANCES UNLESS OTHERWISE SPECIFIED:	APVD C. JONES 20APR2005	NAME VERTICAL HEADER ASSEMBLY, THRU HOLE, TIN, DUAL ROW, MICRO MATE-N-LOK(TM)			
	0 PLC ± 1 PLC ± 2 PLC ± 3 PLC ± 4 PLC ±	PRODUCT SPEC -				
	ANGLES ±	APPLICATION SPEC -				
	MATERIAL	WEIGHT -				
	FINISH SEE TABLE	SIZE A2		CAGE CODE 00779	DRAWING NO C-794630	RESTRICTED TO -
CUSTOMER DRAWING			SCALE 4:1	SHEET 1	OF 1	REV F

Компания «Life Electronics» занимается поставками электронных компонентов импортного и отечественного производства от производителей и со складов крупных дистрибьюторов Европы, Америки и Азии.

С конца 2013 года компания активно расширяет линейку поставок компонентов по направлению коаксиальный кабель, кварцевые генераторы и конденсаторы (керамические, пленочные, электролитические), за счёт заключения дистрибьюторских договоров

Мы предлагаем:

- Конкурентоспособные цены и скидки постоянным клиентам.
- Специальные условия для постоянных клиентов.
- Подбор аналогов.
- Поставку компонентов в любых объемах, удовлетворяющих вашим потребностям.
- Приемлемые сроки поставки, возможна ускоренная поставка.
- Доставку товара в любую точку России и стран СНГ.
- Комплексную поставку.
- Работу по проектам и поставку образцов.
- Формирование склада под заказчика.
- Сертификаты соответствия на поставляемую продукцию (по желанию клиента).
- Тестирование поставляемой продукции.
- Поставку компонентов, требующих военную и космическую приемку.
- Входной контроль качества.
- Наличие сертификата ISO.

В составе нашей компании организован Конструкторский отдел, призванный помогать разработчикам, и инженерам.

Конструкторский отдел помогает осуществить:

- Регистрацию проекта у производителя компонентов.
- Техническую поддержку проекта.
- Защиту от снятия компонента с производства.
- Оценку стоимости проекта по компонентам.
- Изготовление тестовой платы монтаж и пусконаладочные работы.



Тел: +7 (812) 336 43 04 (многоканальный)

Email: [org@lifeelectronics.ru](mailto:org@lifeelectronics.ru)

[www.lifeelectronics.ru](http://www.lifeelectronics.ru)