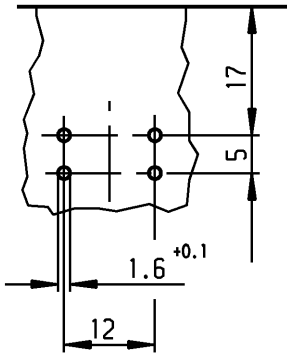


Empfohlenes Lochbild; Bauteilseite
Toleranzen nach DIN IEC 326 sehr fein
recommended terminal layout; side of component
tolerances as per DIN IEC 326 item 3 very fine

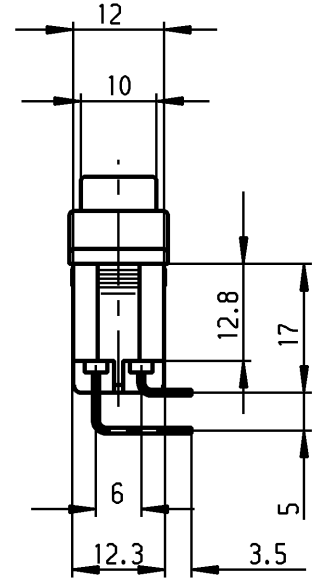
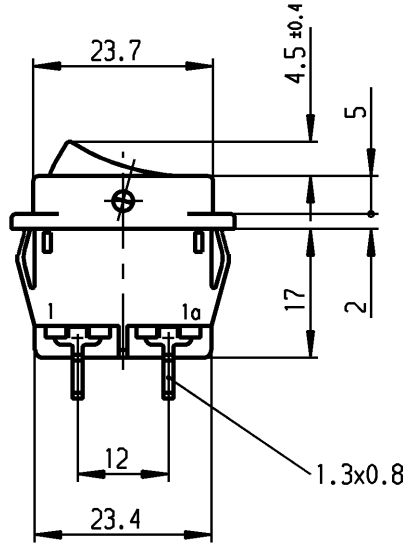
Empfohlener Ausschnitt fuer Rastbefestigung (Grat gegenueber Bestueckungsseite)
recommended cut-out for snap-in fixing (edge opposite to snap-in direction)

| Wanddicke wall-thickness | Ausschnittlaenge length of cut-out | Ausschnittbreite width of cut-out |
|-----------------------------|---------------------------------------|--------------------------------------|
| 0.75 to / bis 1.25 | 26.2 -0.1 | 12.4 +0.1 |
| 1.25 to / bis 2 | 26.4 -0.1 | 12.4 +0.1 |
| 2 to / bis 3 | 26.8 -0.1 | 12.4 +0.1 |

A



B



VERTRAULICH - CONFIDENTIAL
Alle Rechte bei Marquardt, auch fuer den Fall von Schutzrechtsmaesslungen. Jede Verfuergungsbefugnis, wie Kopier- und Weitergaberecht, bei uns.
This document is the exclusive property of Marquardt. Without our consent, it may not be reproduced or given to third parties.

C

D

Aufschrift
Marking

(M)

- 155..
- 16(4)/250 ~
- 10(4)/250 ~ 5E4 T100/55 T100
- 5/100A 250V ~

05

16A 125-250V AC

1 HP 125V AC

2 HP 250V AC

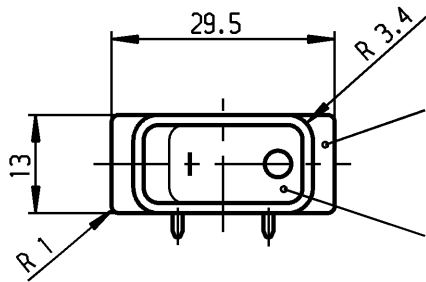
R38

Herstellort/-jahr/-woche

nach DIN EN 60062

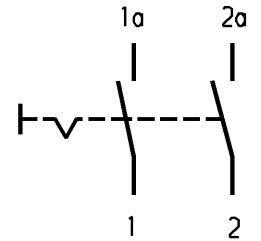
code of manufacture:

place/year/week acc. to DIN EN 60062



schwarz
black

Wippe schwarz
Zeichen weiß
rocker black
symbol white



E

Ausschalter 2-polig

Fuer Gerate der Klasse II geeignet

DPST

suitable for appliances of class II

Schutzvermerk
nach DIN 34 beachten
COPYRIGHT RESERVED

| Für Form und Lage FOR SHAPE AND LOC. | | Allgemeintoleranzen UNTOLERANCED DIMENSIONS | | Pause COPY | | Blatt SHEET | | Typ | | Zeichn./DRAWING NO. | | Index | |
|---|---|--|--|---|--|----------------------|--|------------------|--|-------------------------------------|--|-------|--|
| ○ | ≡ | PROJECTION | | Abmasse und Nennmassbereiche Angaben in mm | | 01 | | K | | 1552.4606 | | | |
| Für Winkel FOR ANGLE | | ALL DIMENSIONS ARE IN MILLIMETRES | | Laengen LENGTH | | Original DIN | | Maßstab SCALE | | Geraeteschalter Appliance Switch | | | |
| ± 2° | | | | Radien RADI | | A4 | | 1:1 | | CAD Medusa | | Z | |
| | | | | 0-6 ± 0.2 | | 0 | | 0 10 20 30 mm | | gez./DRAWN BY 05.09.89 ZF | | | |
| | | | | >6-15 ± 0.4 | | | | | | gepr./CHECKED BY Lr | | | |
| | | | | >15-30 ± 0.4 | | | | | | Ersatz für/REPLACEMENT OF | | | |
| | | | | >30-70 ± | | | | | | MARQUARDT | | | |
| | | | | >70-120 ± | | | | | | Marquardt, D-78604 Riethem-Weilheim | | | |
| | | | | >120-200 ± | | | | | | | | | |
| Ausg. ISSUE | | gez. DRAWN BY | | Ausg. ISSUE | | Änderung REVISION | | 16.01.96 RS | | | | | |
| 22971 | | 21.09.94 Mut | | g | | | | | | | | | |
| 21323 | | 24.03.92 Mut | | f | | 69572 | | 11.10.10 hhe | | | | | |
| 20394 | | 10.10.90 ZF | | e | | 35129 | | 27.02.03 wj | | | | | |
| | | | | d | | 23635 | | 16.01.96 RS | | | | | |

Компания «Life Electronics» занимается поставками электронных компонентов импортного и отечественного производства от производителей и со складов крупных дистрибьюторов Европы, Америки и Азии.

С конца 2013 года компания активно расширяет линейку поставок компонентов по направлению коаксиальный кабель, кварцевые генераторы и конденсаторы (керамические, пленочные, электролитические), за счёт заключения дистрибьюторских договоров

Мы предлагаем:

- Конкурентоспособные цены и скидки постоянным клиентам.
- Специальные условия для постоянных клиентов.
- Подбор аналогов.
- Поставку компонентов в любых объемах, удовлетворяющих вашим потребностям.
- Приемлемые сроки поставки, возможна ускоренная поставка.
- Доставку товара в любую точку России и стран СНГ.
- Комплексную поставку.
- Работу по проектам и поставку образцов.
- Формирование склада под заказчика.
- Сертификаты соответствия на поставляемую продукцию (по желанию клиента).
- Тестирование поставляемой продукции.
- Поставку компонентов, требующих военную и космическую приемку.
- Входной контроль качества.
- Наличие сертификата ISO.

В составе нашей компании организован Конструкторский отдел, призванный помогать разработчикам, и инженерам.

Конструкторский отдел помогает осуществить:

- Регистрацию проекта у производителя компонентов.
- Техническую поддержку проекта.
- Защиту от снятия компонента с производства.
- Оценку стоимости проекта по компонентам.
- Изготовление тестовой платы монтаж и пусконаладочные работы.



Тел: +7 (812) 336 43 04 (многоканальный)

Email: org@lifeelectronics.ru