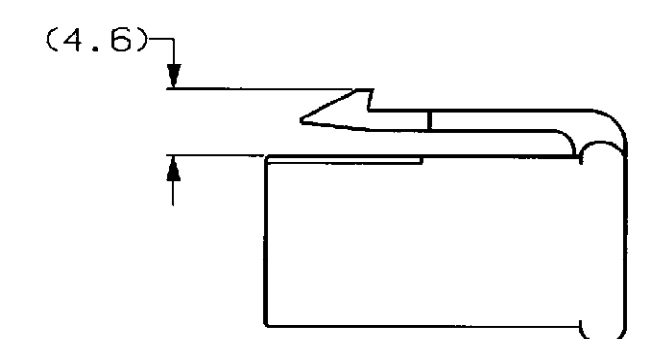
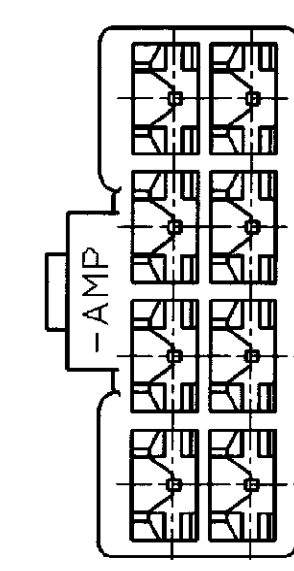
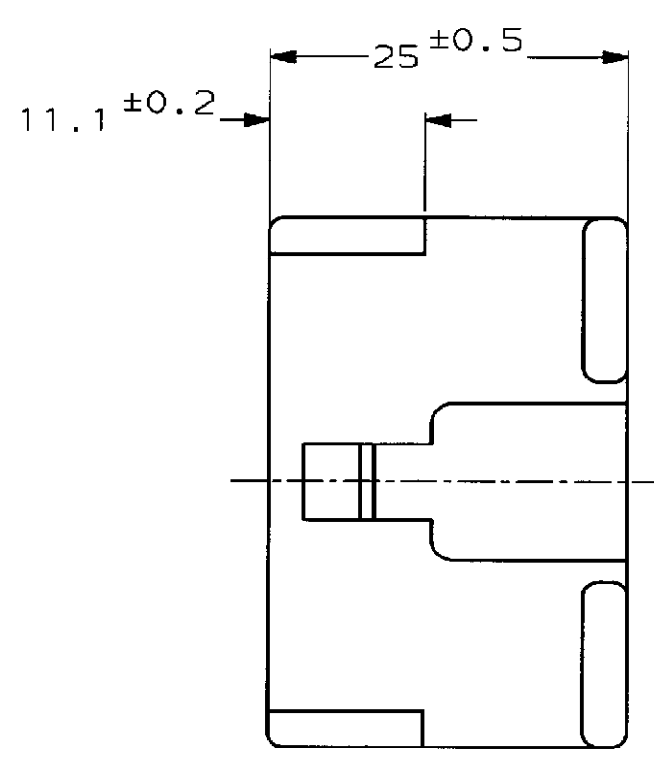
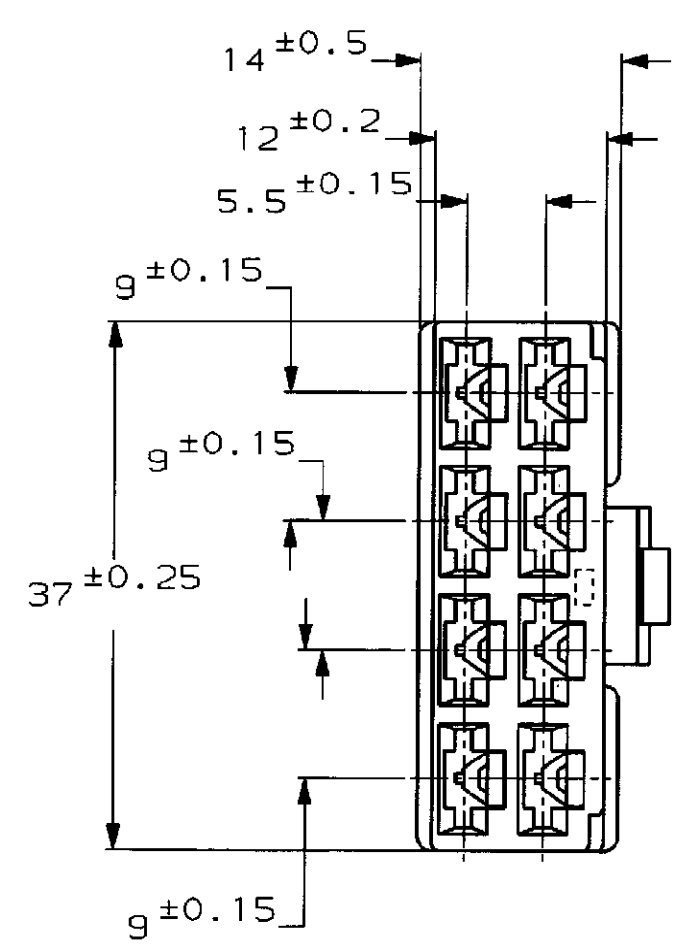


NUMBER C-172136
三角度 (3rd ANGLE PROJECTION)



注：
 1 嵌合する相手ハウジングは型番 172135
 2 使用端子は型番 170342, 170343, 170350

NOTE;
 1 THE MATING CAP HOUSING P/N 172135
 2 APPLIED CONTACT : P/N 170342, 170343, 170350

3 OBSOLETE PARTS: OBSOLETE CIS STREAMLINING PER D.RENAUD/D.SINISI

	赤 (RED)	172136-9
	橙 (ORANGE)	-8
OBSOLETE	YELLOW	-7
	灰 (GRAY)	-6
OBSOLETE	青 (BLUE)	-5
3 OBSOLETE	緑 (GREEN)	-4
	黒 (BLACK)	-2
	自然色 (NATURAL)	172136-1
	色 (COLOR)	型番 (P/N)

PRINT DIST
単位: mm DIMENSIONS IN MM. DO NOT SCALE PRINT

Copyright ©1979 AMP (Japan) LTD. ALL RIGHTS RESERVED.		Copyright ©1979 AMP (Japan) LTD. ALL RIGHTS RESERVED.		TE Connectivity	
D3	REVISED PER ECR-17-012979	BDA	TD	27SEP2017	
D2	REVISED PER ECR-16-015261	RS	TD	27OCT16	
D1	REVISED PER ECO-10-000445	KK	AEG	JAN10	
D	REVISED	FJ00-0601-98	AV	KB	3/18/94
C	REDROWN W/O CHANGE	FJ00-0908-93	TS	AT	1/18/94
LTR	変更 (REVISION RECORD)	DR	CHK	DATE	CHK.
材料 (MATERIAL) 66 ナイロン (66 NYLON)		仕上 (FINISH) 色: 表参照 (COLOR: SEE TABLE)		名称 (NAME) 250 シリーズ ハウジングランスコネクタ 8極 プラグ ハウジング (250 SERIES HOUSING LANCE CONNECTOR 8Pos PLUG HOUSING)	
DR. J. Shindara		DE. K. Yuzawa		1/18/94	
CHK. #		APP. D. Tomita		1/18/94	
一般公差 (GENERAL TOLERANCE)		10以下: ±0.2		10を超え 30以下: ±0.25	
		30を超え 100以下: ±0.3		角 度: ±3°	
尺度 (SCALE) 2-1		REV. D3		SHEET 1 OF 1	

Компания «Life Electronics» занимается поставками электронных компонентов импортного и отечественного производства от производителей и со складов крупных дистрибьюторов Европы, Америки и Азии.

С конца 2013 года компания активно расширяет линейку поставок компонентов по направлению коаксиальный кабель, кварцевые генераторы и конденсаторы (керамические, пленочные, электролитические), за счёт заключения дистрибьюторских договоров

Мы предлагаем:

- Конкурентоспособные цены и скидки постоянным клиентам.
- Специальные условия для постоянных клиентов.
- Подбор аналогов.
- Поставку компонентов в любых объемах, удовлетворяющих вашим потребностям.
- Приемлемые сроки поставки, возможна ускоренная поставка.
- Доставку товара в любую точку России и стран СНГ.
- Комплексную поставку.
- Работу по проектам и поставку образцов.
- Формирование склада под заказчика.
- Сертификаты соответствия на поставляемую продукцию (по желанию клиента).
- Тестирование поставляемой продукции.
- Поставку компонентов, требующих военную и космическую приемку.
- Входной контроль качества.
- Наличие сертификата ISO.

В составе нашей компании организован Конструкторский отдел, призванный помогать разработчикам, и инженерам.

Конструкторский отдел помогает осуществить:

- Регистрацию проекта у производителя компонентов.
- Техническую поддержку проекта.
- Защиту от снятия компонента с производства.
- Оценку стоимости проекта по компонентам.
- Изготовление тестовой платы монтаж и пусконаладочные работы.



Тел: +7 (812) 336 43 04 (многоканальный)

Email: org@lifeelectronics.ru