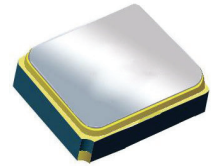


Surface Mount 2185.00MHz SAW Filter



1.4 x 1.1 x 0.7 mm

AFS14A30-2185.00-T3

Moisture Sensitivity Level (MSL) – This product is Hermetically Sealed and not Moisture Sensitive - MSL = N/A: Not Applicable



**RoHS
Compliant**

FEATURES:

- 1.4 x 1.1 x 0.7 mm low profile SMT package
- Low Insertion loss
- Excellent selectivity with high out-of-band rejection

APPLICATIONS:

- Wireless Communication
- Remote Control
- Cellular Phones

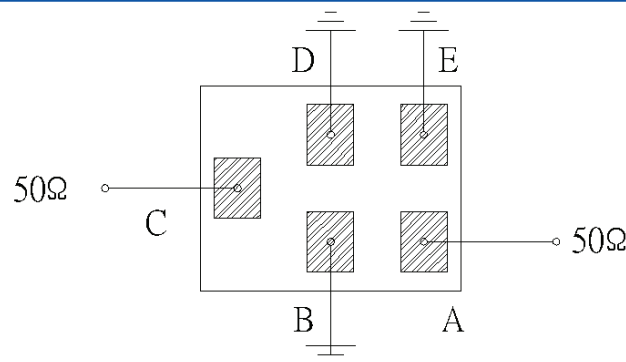
ELECTRICAL SPECIFICATIONS:

Maximum Ratings

| Item | Value |
|-----------------------------|------------------|
| Input Power Level | +10 dBm max. |
| DC Permissive Voltage | 3.0V DC max. |
| Operating Temperature Range | -30°C to + 105°C |
| Storage Temperature Range | -40°C to + 105°C |

| Parameters | Minimum | Typical | Maximum | Units | Notes |
|---|---------|---------|---------|----------|----------------------|
| Center Frequency (f_c) | | 2185 | | MHz | |
| Insertion Loss (IL) | | 2.0 | 3.50 | dB | (2170.00~2200.00MHz) |
| Effective Bandwidth | | 30.00 | | MHz | |
| Amplitude Ripple | | 0.50 | 2.30 | dB | (2170.00~2200.00MHz) |
| Worst-Case Input / Output Return Loss | | 12.73 | 10.88 | dB | (2170.00~2200.00MHz) |
| Stop-band Attenuation (Referenced to 0.0 dB) | 29 | 30.5 | | dB | DC~1980 MHz |
| | 32 | 39.4 | | | 1980~2010 MHz |
| | 20 | 32 | | | 2010~2110 MHz |
| | 20 | 27 | | | 2260~2300 MHz |
| | 29 | 34 | | | 2300~3500 MHz |
| | 20 | 23 | | | 3500~6000 MHz |
| Terminating Source Impedance (Z_S) | | 50 | | Ω | |
| Temperature Coefficient of Frequency | | -36 | | ppm/°C | |

TEST CIRCUIT:



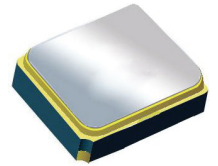
Bottom View

Surface Mount 2185.00MHz SAW Filter

AFS14A30-2185.00-T3

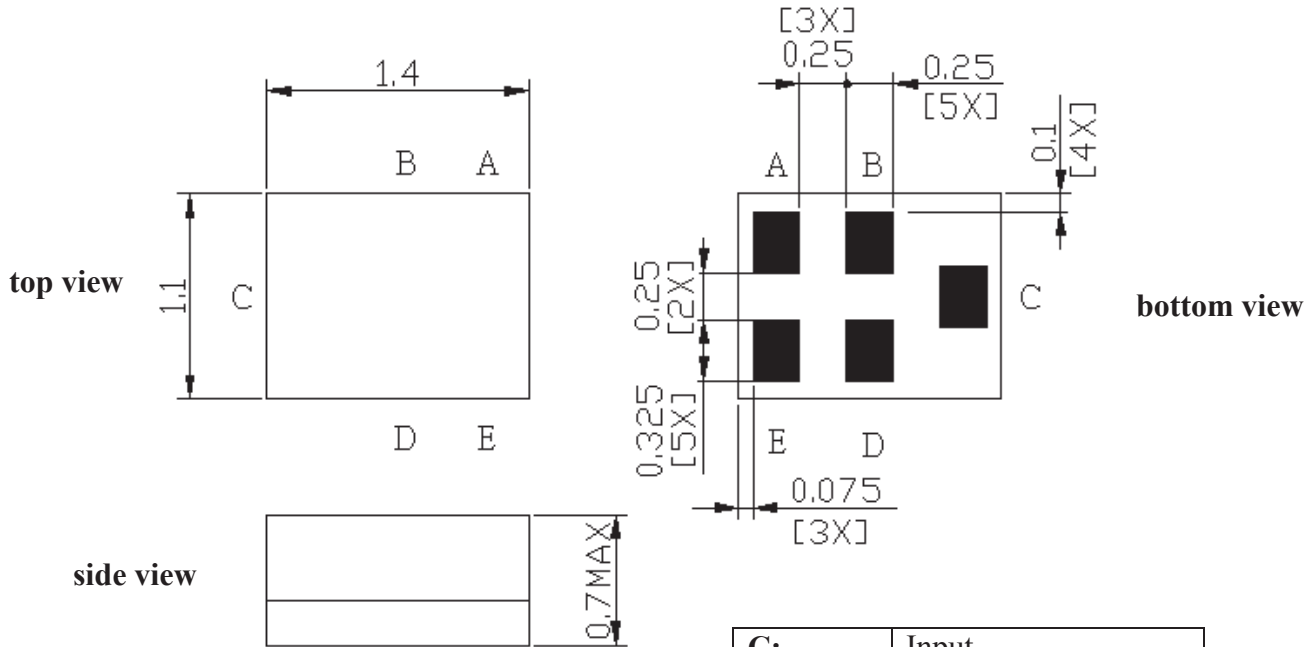


RoHS
Compliant



1.4 x 1.1 x 0.7 mm

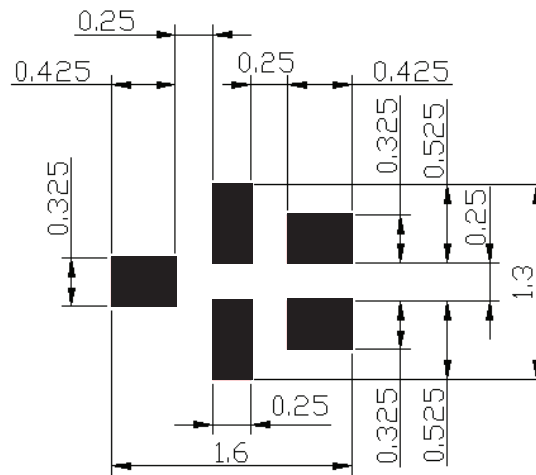
OUTLINE DIMENSIONS:



| | |
|-----------------|--------|
| C: | Input |
| A: | Output |
| B, D, E: | Ground |

*All Dimensions are in mm

Recommended Land Pattern:



■ : Land Pattern
Unit : mm

Surface Mount 2185.00MHz SAW Filter

AFS14A30-2185.00-T3



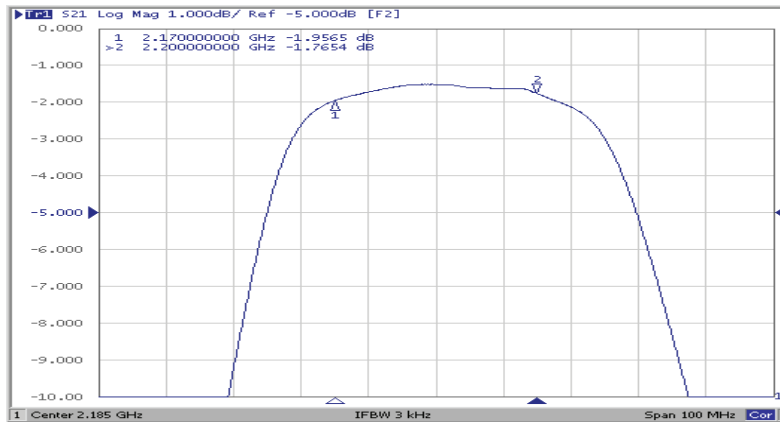
RoHS
Compliant



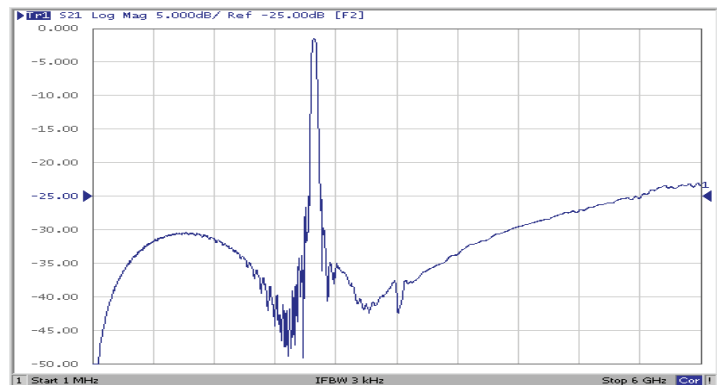
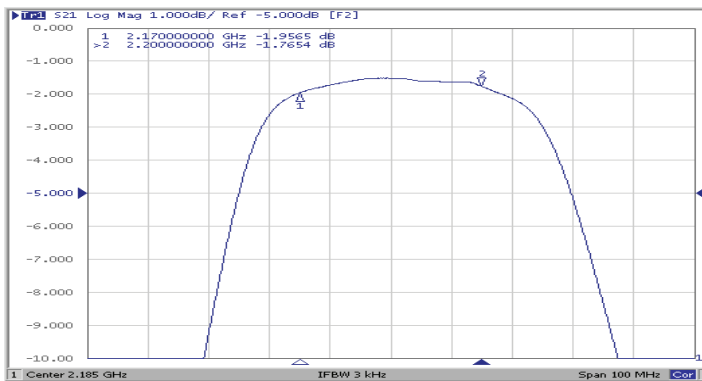
1.4 x 1.1 x 0.7 mm

FREQUENCY CHARACTERISTICS:

Filter Frequency Response (*Narrowband*)

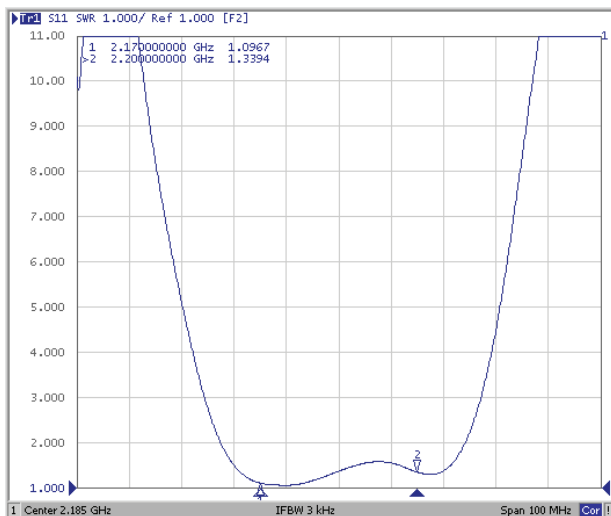


Filter Frequency Response (*Wideband*)

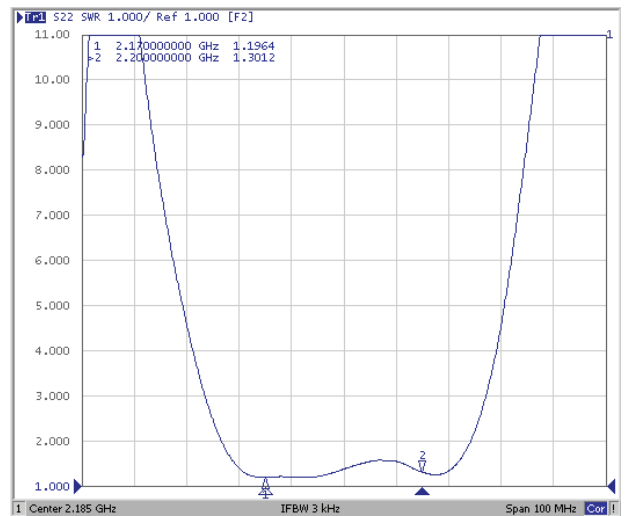


REFLECTION FUNCTIONS:

S11



S22



Компания «Life Electronics» занимается поставками электронных компонентов импортного и отечественного производства от производителей и со складов крупных дистрибьюторов Европы, Америки и Азии.

С конца 2013 года компания активно расширяет линейку поставок компонентов по направлению коаксиальный кабель, кварцевые генераторы и конденсаторы (керамические, пленочные, электролитические), за счёт заключения дистрибьюторских договоров

Мы предлагаем:

- Конкуренспособные цены и скидки постоянным клиентам.
- Специальные условия для постоянных клиентов.
- Подбор аналогов.
- Поставку компонентов в любых объемах, удовлетворяющих вашим потребностям.
- Приемлемые сроки поставки, возможна ускоренная поставка.
- Доставку товара в любую точку России и стран СНГ.
- Комплексную поставку.
- Работу по проектам и поставку образцов.
- Формирование склада под заказчика.
- Сертификаты соответствия на поставляемую продукцию (по желанию клиента).
- Тестирование поставляемой продукции.
- Поставку компонентов, требующих военную и космическую приемку.
- Входной контроль качества.
- Наличие сертификата ISO.

В составе нашей компании организован Конструкторский отдел, призванный помогать разработчикам, и инженерам.

Конструкторский отдел помогает осуществить:

- Регистрацию проекта у производителя компонентов.
- Техническую поддержку проекта.
- Защиту от снятия компонента с производства.
- Оценку стоимости проекта по компонентам.
- Изготовление тестовой платы монтаж и пусконаладочные работы.



Тел: +7 (812) 336 43 04 (многоканальный)

Email: org@lifeelectronics.ru