



0910 ASL 410

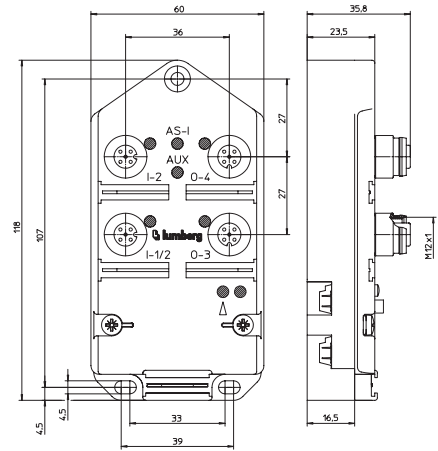


AS-Interface Module with 2-Digital Inputs and 2-Digital Outputs

2 IN / 2 OUT

AS-Interface flat cable module with 2 digital inputs to connect standard sensors and 2 digital outputs to connect standard actuators, combined M12 socket, infrared interface for the addressing.

- Version 2.1 -



Bit Assignment

Bit	-	-	-	-	3	2	1	0
M12 Input								
Byte 0	-	-	-	-	-	-	I-2	I-1/2
M12 Output								
Byte 0	-	-	-	-	O-4	O-3	-	-

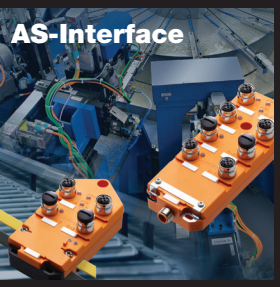
Diagnostic Indication

LED	Indication	Condition
O-1..4 / O-3..4	yellow	channel status
U-AS-i	green	AS-Interface power supply active
AUX	green	actuator supply active
FID	red	communication error
	red flashing	periphery error (actuator short circuit)

Pin Assignments

Input 1 M12	Input 2 M12	Output 3 M12	Output 4 M12
<ul style="list-style-type: none"> 1 = +24 V 2 = IN 2 3 = GND (0 V) 4 = IN 1 5 = earth 	<ul style="list-style-type: none"> 1 = +24 V 2 = n.c. 3 = GND (0 V) 4 = IN 2 5 = earth 	<ul style="list-style-type: none"> 1 = n.c. 2 = n.c. 3 = GND (0 V) 4 = OUT 3 5 = earth 	<ul style="list-style-type: none"> 1 = n.c. 2 = n.c. 3 = GND (0 V) 4 = OUT 4 5 = earth

The connection to earth for the inputs and outputs is implemented via the earthing contacts at the fastening holes.



Be Certain with Belden

AS-Interface Module with 2-Digital Inputs and 2-Digital Outputs

0910 ASL 410

Technical Data

Environmental

Degree of protection	IP 67
Operating temperature range	-25°C (-13°F) to +80°C (+176°F)
Weight	200 g
Housing material	PUR

Bus system

AS-Interface profile	AS-Interface Version 2.1
I/O configuration	S 3.F.E
ID code	3 hex
ID2 code (extended ID-code)	F hex
Support A/B addressing	E hex
	no

Electronics power supply

Rated voltage	AS-Interface
Voltage range	AS-Interface net
Power consumption	26.5–31.6 V DC
Reverse polarity protection	max. 250 mA
Indication	yes
	LED green

Input power supply

Voltage range (AS-Interface net)	17–30 V
Total current of all sensors	max. 200 mA
Short circuit-proof	yes

Inputs

Rated input voltage	Type 2 acc. to IEC 61131-2
Signal state "1"	24 V DC
Signal state "0"	Us > 11 V / Is > 6 mA
Input current at 24 V	Is < 2 mA
Input circuit	15 mA
Number of digital channels	p-switching
Channel status indicator	2
	LED yellow per channel

Output power supply

Rated voltage	AUX
Voltage range	24 V DC
Potential separation	10–30 V
Reverse polarity protection	present
Indication	yes/electronic
	LED green

Outputs

Rated output current	Type 2 A acc. to IEC 61131-2
Short circuit-proof	2 A per channel
Max. output current	yes
Overload-proof	4 A per module
Number of digital channels	yes
Channel type N.O.	2
Channel status indicator	p-switching
	LED yellow per channel

Diagnostic

Indication	LED red
------------	---------

Included in delivery / Accessories

Dust covers M12	2 pieces
Attachable label	10 pieces

Note

The input channels are connected together. That allows a greater connection flexibility (see pin assignment). In case of connection of a two-channel sensor to input socket 1 a further sensor must not be plugged to input socket 2 respectively due to the Y wiring of the inputs.

Part Number

0910 ASL 410



The application of these products in harsh environments should always be checked before use. Specifications subject to alteration.

Компания «Life Electronics» занимается поставками электронных компонентов импортного и отечественного производства от производителей и со складов крупных дистрибьюторов Европы, Америки и Азии.

С конца 2013 года компания активно расширяет линейку поставок компонентов по направлению коаксиальный кабель, кварцевые генераторы и конденсаторы (керамические, пленочные, электролитические), за счёт заключения дистрибьюторских договоров

Мы предлагаем:

- Конкурентоспособные цены и скидки постоянным клиентам.
- Специальные условия для постоянных клиентов.
- Подбор аналогов.
- Поставку компонентов в любых объемах, удовлетворяющих вашим потребностям.
- Приемлемые сроки поставки, возможна ускоренная поставка.
- Доставку товара в любую точку России и стран СНГ.
- Комплексную поставку.
- Работу по проектам и поставку образцов.
- Формирование склада под заказчика.
- Сертификаты соответствия на поставляемую продукцию (по желанию клиента).
- Тестирование поставляемой продукции.
- Поставку компонентов, требующих военную и космическую приемку.
- Входной контроль качества.
- Наличие сертификата ISO.

В составе нашей компании организован Конструкторский отдел, призванный помогать разработчикам, и инженерам.

Конструкторский отдел помогает осуществить:

- Регистрацию проекта у производителя компонентов.
- Техническую поддержку проекта.
- Защиту от снятия компонента с производства.
- Оценку стоимости проекта по компонентам.
- Изготовление тестовой платы монтаж и пусконаладочные работы.



Тел: +7 (812) 336 43 04 (многоканальный)
Email: org@lifeelectronics.ru