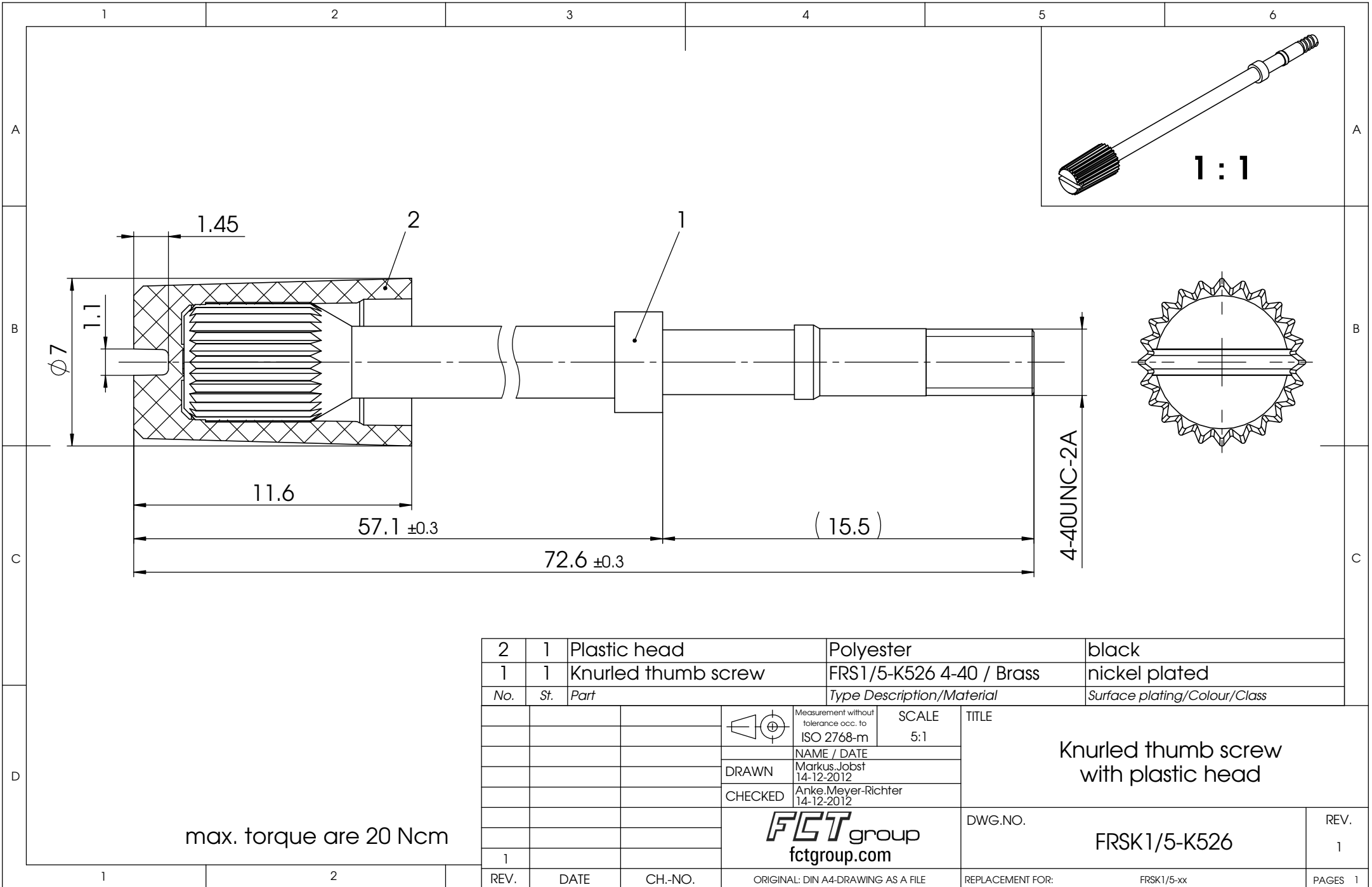


COMMENT:
 ALL RIGHTS ARE RESERVED BY US FOR THIS DRAWING. WITHOUT OUR PRIOR CONSENT,
 IT MAY NEITHER BE DUBLICATED NOR MADE AVAILABLE TO A THIRD PARTY,
 AND IT ALSO MAY NOT BE IMPROPERLY USED BY TE RECEIVER, OR A THIRD PARTY.



| | | | | |
|-----|-----|---------------------|---------------------------|------------------------------|
| 2 | 1 | Plastic head | Polyester | black |
| 1 | 1 | Knurled thumb screw | FRS1/5-K526 4-40 / Brass | nickel plated |
| No. | St. | Part | Type Description/Material | Surface plating/Colour/Class |

max. torque are 20 Ncm

| | | | |
|---------|--|--------------|--|
| | Measurement without tolerance acc. to ISO 2768-m | SCALE 5:1 | TITLE Knurled thumb screw with plastic head |
| | NAME / DATE | | |
| DRAWN | Markus Jobst 14-12-2012 | | |
| CHECKED | Anke Meyer-Richter 14-12-2012 | | DWG.NO. |

FCT group
 fctgroup.com

| | | |
|---------|--------------|-----------|
| DWG.NO. | FRSK1/5-K526 | REV. 1 |
|---------|--------------|-----------|

| | | | | | | | | |
|---|---|------|------|---------|------------------------------------|------------------|------------|---------|
| 1 | 2 | REV. | DATE | CH.-NO. | ORIGINAL: DIN A4-DRAWING AS A FILE | REPLACEMENT FOR: | FRSK1/5-xx | PAGES 1 |
|---|---|------|------|---------|------------------------------------|------------------|------------|---------|

Компания «Life Electronics» занимается поставками электронных компонентов импортного и отечественного производства от производителей и со складов крупных дистрибьюторов Европы, Америки и Азии.

С конца 2013 года компания активно расширяет линейку поставок компонентов по направлению коаксиальный кабель, кварцевые генераторы и конденсаторы (керамические, пленочные, электролитические), за счёт заключения дистрибьюторских договоров

Мы предлагаем:

- Конкуренеспособные цены и скидки постоянным клиентам.
- Специальные условия для постоянных клиентов.
- Подбор аналогов.
- Поставку компонентов в любых объемах, удовлетворяющих вашим потребностям.
- Приемлемые сроки поставки, возможна ускоренная поставка.
- Доставку товара в любую точку России и стран СНГ.
- Комплексную поставку.
- Работу по проектам и поставку образцов.
- Формирование склада под заказчика.
- Сертификаты соответствия на поставляемую продукцию (по желанию клиента).
- Тестирование поставляемой продукции.
- Поставку компонентов, требующих военную и космическую приемку.
- Входной контроль качества.
- Наличие сертификата ISO.

В составе нашей компании организован Конструкторский отдел, призванный помогать разработчикам, и инженерам.

Конструкторский отдел помогает осуществить:

- Регистрацию проекта у производителя компонентов.
- Техническую поддержку проекта.
- Защиту от снятия компонента с производства.
- Оценку стоимости проекта по компонентам.
- Изготовление тестовой платы монтаж и пусконаладочные работы.



Тел: +7 (812) 336 43 04 (многоканальный)

Email: org@lifeelectronics.ru