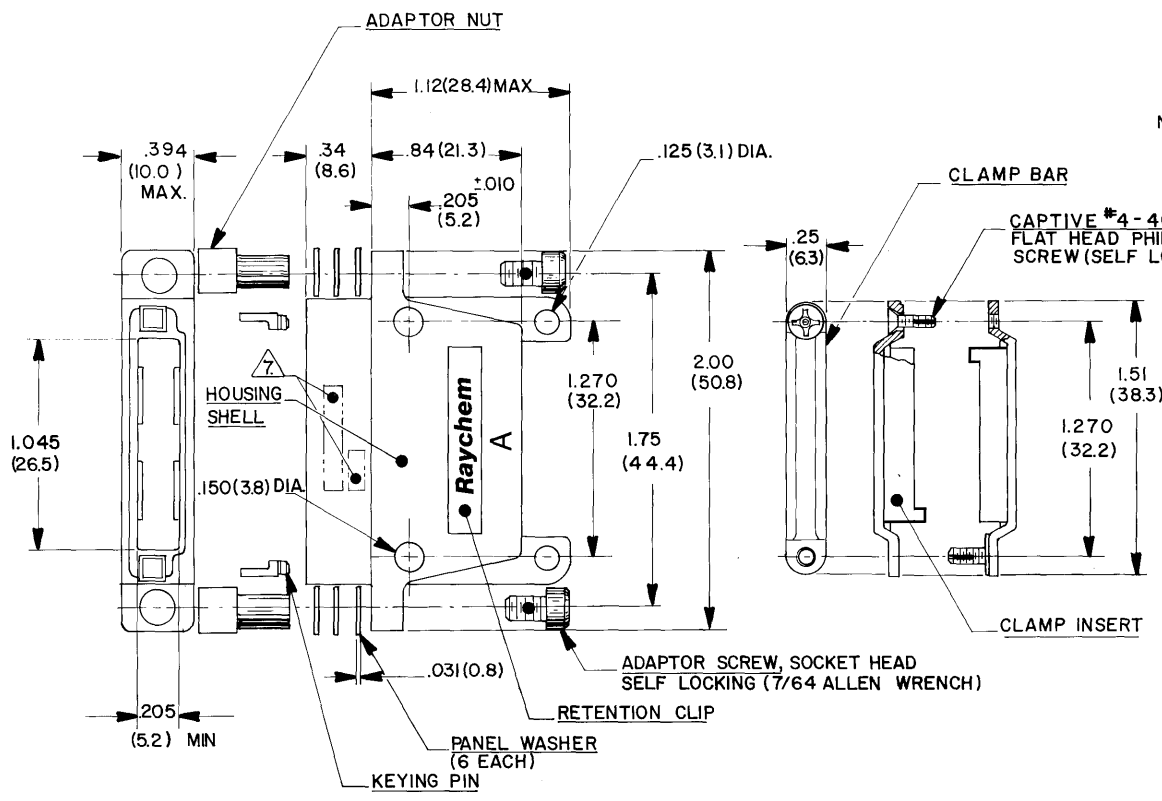


REVISED		DATE	APPROVED
A	CHANGE PER DCO 00816	02-79	Meb
B	REV PER ECO 12-020967 CT	12-12	KH



NOTES:

- MATERIALS:
 - A. HOUSING SHELL; ALUMINUM ALLOY PER QQ-A-591.
 - B. RETENTION CLIP; COPPER ALLOY 172 PER QQ-C-533.
 - C. CAPTIVE SCREW; STAINLESS STEEL PER QQ-S-763,300 SERIES.
 - D. CLAMP INSERT; SILICONE ELASTOMER PER ZZ-R-765.
 - E. ADAPTOR SCREW; STAINLESS STEEL PER QQ-S-763,300 SERIES.
 - F. ADAPTOR NUT; STAINLESS STEEL PER QQ-S-763,300 SERIES.
 - G. PANEL WASHER; STAINLESS STEEL PER QQ-S-763,300 SERIES.
 - H. CLAMP BAR; STAINLESS STEEL PER QQ-S-763,300 SERIES.
 - J. KEYING PIN; POLYARYLENE THERMOPLASTIC, MOLDED.
- FINISH:
 - A. HOUSING SHELL; NICKEL PLATED PER MIL-C-26074, CLASS 3, GRADE B.
 - B. RETENTION CLIP; NICKEL PLATED PER MIL-C-26074, CLASS 2, GRADE B.
 - C. CAPTIVE SCREW; PASSIVATED PER QQ-P-35.
 - D. ADAPTOR SCREW; PASSIVATED PER QQ-P-35.
 - E. ADAPTOR NUT; PASSIVATED PER QQ-P-35.
 - F. PANEL WASHER; PASSIVATED PER QQ-P-35.
 - G. CLAMP BAR; PASSIVATED PER QQ-P-35.

- FOR MOUNTING / MATING AND KEYING INFORMATION, SEE **Raychem** DRAWING D652-0012.
- HOUSING MEETS THE REQUIREMENTS OF **Raychem** SPECIFICATION D-6014.
- THE FOLLOWING MOUNTING AND MATING HARDWARE ARE SUPPLIED NOT INSTALLED WITH EACH RECEPTACLE:
 - (2) KEYING PIN. (2) ADAPTOR NUT. (2) ADAPTOR SCREW. (6) PANEL WASHERS.

© Raychem Corporation 1979

6. DUST COVER SUPPLIED INSTALLED WITH EACH RECEPTACLE.

7. **Raychem** PART NO. MTC100-YHI-004 AND DATE CODE IS STAMPED APPROXIMATELY AS SHOWN.

8. WEIGHT LBS | GRAMS
0640 | 26.98

9. CONFIGURATION CONTROL PER ES71001 APPLIES.

CONNECTOR SPECIFICATION CONTROL DRAWING

UNLESS OTHERWISE SPECIFIED DIMENSIONS ARE IN INCHES BRACKETED DIMENSIONS () ARE METRIC AND TOLERANCES ARE: .XXX: ± .005 (0.1M.M.) .XX: ± .02 (0.5M.M.) .X: ±	DRAWN	SA. LOPEZ	8/2/79	Raychem <small>RAYCHEM CORPORATION 300 CONSTITUTION DRIVE MENLO PARK, CALIFORNIA 94025</small> TITLE RECEPTACLE HOUSING 1 INCH WITH CABLE CLAMP MTC100 SERIES - CONDUCTIVE FINISH
	CHECKED	<i>SP</i>	8-2-79	
	APPROVED	<i>Plan</i>	8-2-79	
	APPROVED	<i>Meb</i>	8-2-79	
	APPROVED	<i>AKR</i>	8-2-79	
	PROJECT	6448-H 008		SIZE C CODE IDENT NO. 08090 DWG. NO. MTC100-YHI-004 WEIGHT <u>Ⓢ</u> SHEET 1 OF 1 CONFIGURATION CONTROL

If this document is printed it becomes uncontrolled. Check with the web for latest revision.

DO NOT SCALE THIS DRAWING

Компания «Life Electronics» занимается поставками электронных компонентов импортного и отечественного производства от производителей и со складов крупных дистрибьюторов Европы, Америки и Азии.

С конца 2013 года компания активно расширяет линейку поставок компонентов по направлению коаксиальный кабель, кварцевые генераторы и конденсаторы (керамические, пленочные, электролитические), за счёт заключения дистрибьюторских договоров

Мы предлагаем:

- Конкурентоспособные цены и скидки постоянным клиентам.
- Специальные условия для постоянных клиентов.
- Подбор аналогов.
- Поставку компонентов в любых объемах, удовлетворяющих вашим потребностям.
- Приемлемые сроки поставки, возможна ускоренная поставка.
- Доставку товара в любую точку России и стран СНГ.
- Комплексную поставку.
- Работу по проектам и поставку образцов.
- Формирование склада под заказчика.
- Сертификаты соответствия на поставляемую продукцию (по желанию клиента).
- Тестирование поставляемой продукции.
- Поставку компонентов, требующих военную и космическую приемку.
- Входной контроль качества.
- Наличие сертификата ISO.

В составе нашей компании организован Конструкторский отдел, призванный помогать разработчикам, и инженерам.

Конструкторский отдел помогает осуществить:

- Регистрацию проекта у производителя компонентов.
- Техническую поддержку проекта.
- Защиту от снятия компонента с производства.
- Оценку стоимости проекта по компонентам.
- Изготовление тестовой платы монтаж и пусконаладочные работы.



Тел: +7 (812) 336 43 04 (многоканальный)
Email: org@lifeelectronics.ru