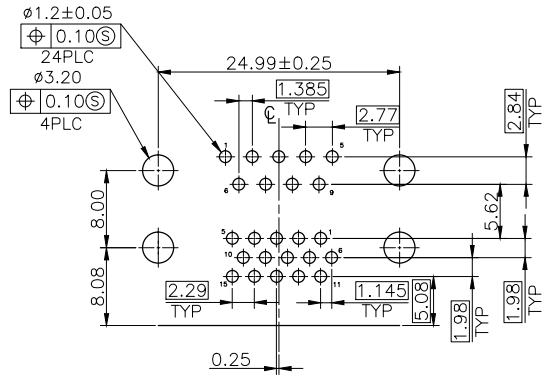
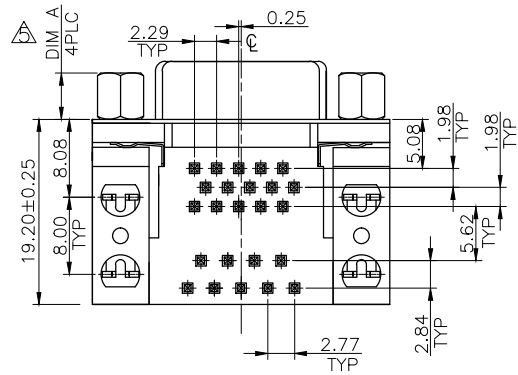
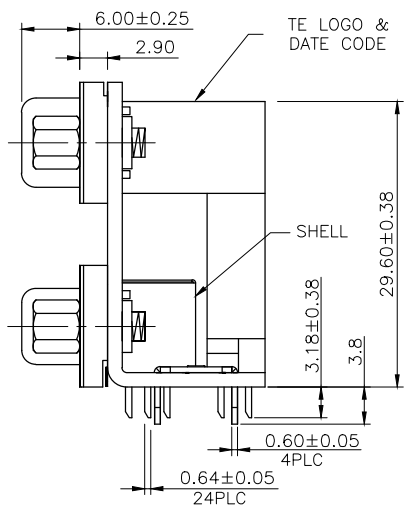
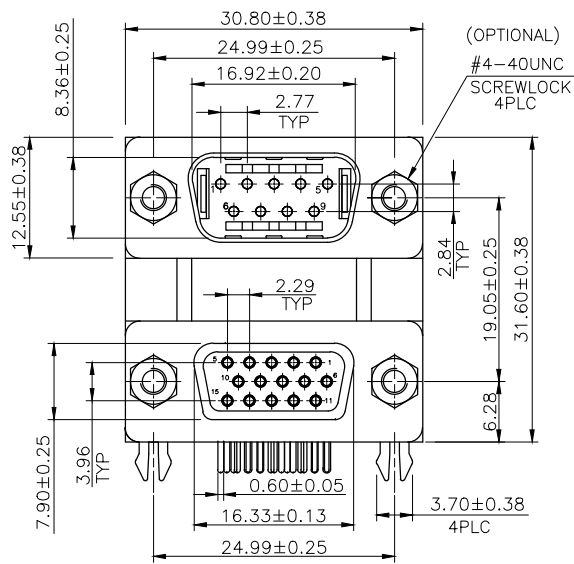


LOC DW

DIST

REVISIONS

P	LTR	DESCRIPTION	DATE	DWN	APVD
B1		REVISED (ECR-14-005336)	22JUL14	SW	HL



RECOMMENDED P.C.B. LAYOUT TOLERANCE: ±0.05

NOTES:

- MATERIAL:
  - 1.1 HOUSING: THERMOPLASTIC, HIGH TEMP, UL94V-0  
D-SUB 9M COLOR: TURQUOISE (322C)  
D-SUB 15F COLOR: BLUE (661C)
  - 1.2 CONTACTS: BRASS
  - 1.3 SHELL: STEEL
  - 1.4 BOARDLOCK: BRASS
- FINISH:
  - 2.1 CONTACTS: GOLD FLASH ON CONTACT AREA  
100u" MIN. BRIGHT TIN PLATED ON SOLDER TAILS  
50u" MIN. NICKEL UNDERPLATED ALL OVER
  - 2.2 SHELL: 50u" MIN NICKEL PLATED
  - 2.3 BOARDLOCK: 100u" MIN. BRIGHT TIN PLATED  
50u" MIN. NICKEL UNDERPLATED ALL OVER
- RECOMMENDED PCB THICKNESS: 1.6mm
- WAVE SOLDER CAPABLE TO 265°C PER TE SPEC. 109-202, CONDITION B

△ DIM A IS SCREW HEAD LENGTH

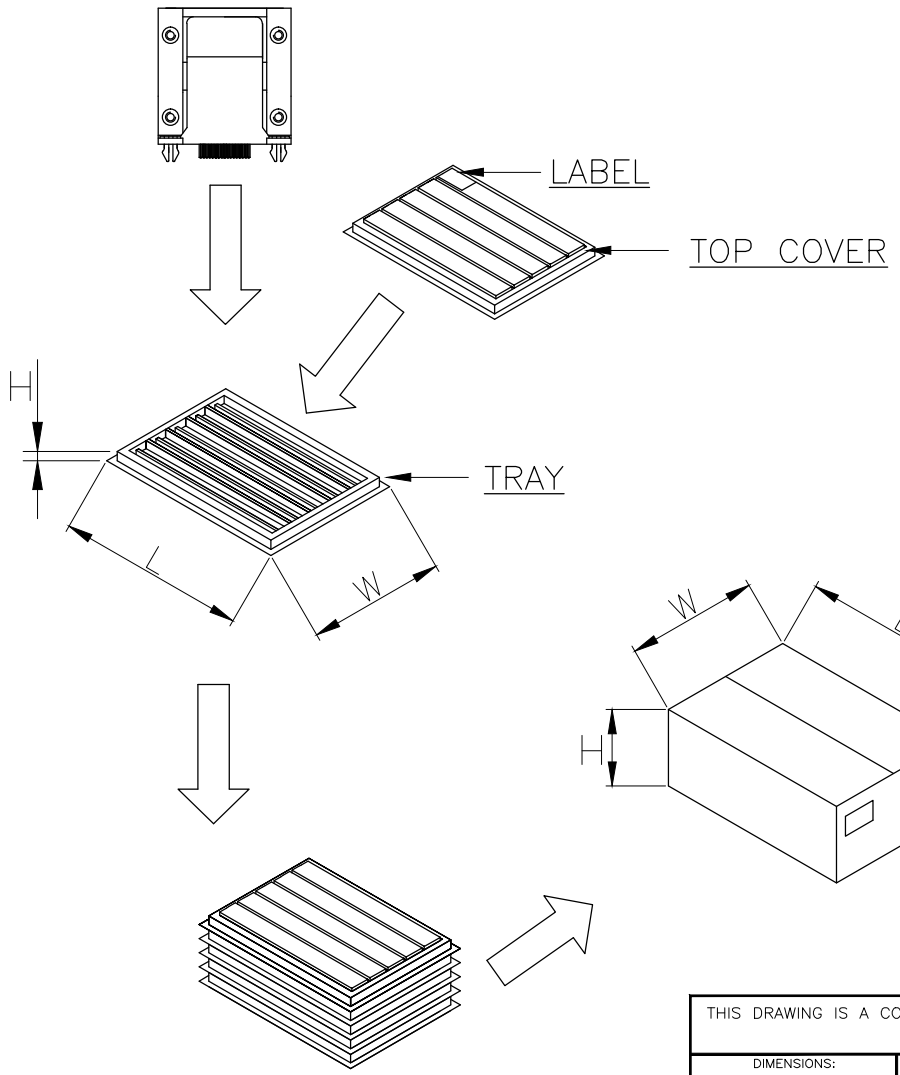
EOL	W/O	W/O	6.2	1-1775210-4
	W/O	W/	6.2	1-1775210-3
	W/	W/O	6.2	1-1775210-2
		W/		1-1775210-1
EOL	W/O	W/O	4.8	1775210-4
	W/O	W/	4.8	1775210-3
EOL	W/	W/O	4.8	1775210-2
EOL	W/	W/	4.8	1775210-1
	SCREWLOCK	SHELL	△ DIM A	PART NUMBER

THIS DRAWING IS A CONTROLLED DOCUMENT.		DWN S. CHIEN 18MAY2009												
DIMENSIONS: MM		CHK S. CHIEN 18MAY2009												
TOLERANCES UNLESS OTHERWISE SPECIFIED:		APVD W. KODAMA 18MAY2009												
<table border="1"> <tr><td>0 PLC</td><td>± -</td></tr> <tr><td>1 PLC</td><td>± 0.3</td></tr> <tr><td>2 PLC</td><td>± 0.2</td></tr> <tr><td>3 PLC</td><td>± -</td></tr> <tr><td>4 PLC</td><td>± -</td></tr> <tr><td>ANGLES</td><td>± 3'</td></tr> </table>		0 PLC	± -	1 PLC	± 0.3	2 PLC	± 0.2	3 PLC	± -	4 PLC	± -	ANGLES	± 3'	NAME
0 PLC	± -													
1 PLC	± 0.3													
2 PLC	± 0.2													
3 PLC	± -													
4 PLC	± -													
ANGLES	± 3'													
MATERIAL SEE NOTE		FINISH SEE NOTE												
		PRODUCT SPEC 108-57203												
		QUALIFICATION TEST REPORT 501-57200												
		WEIGHT 26.0 GRAMS												
		CUSTOMER DRAWING												

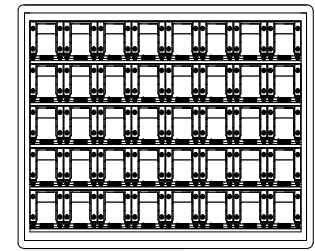
Tyco Electronics Corporation Taipei, Taiwan	
D-SUB 5.08mm, 9 POS PLUG OVER 15 POS RCPT	
SIZE A3	CAGE CODE 00779
DRAWING NO. C=1775210	RESTRICTED TO
SCALE -	SHEET 1 of 2
REV B1	

THIS DRAWING IS UNPUBLISHED. RELEASED FOR PUBLICATION AUG ,2006.  
 © COPYRIGHT BY TYCO ELECTRONICS CORPORATION. ALL RIGHTS RESERVED.

LOC	DIST	REVISIONS					
DW		P	LTR	DESCRIPTION	DATE	DWN	APVD
				SEE SHEET 1.			



- NOTES:
- MATERIAL:
    - 1.1 TRAY: PVC
    - 1.2 SHIPPING CARTON: CORRUGATED FIBERBOARD
  - DIMENSION:
    - 2.1 TRAY: L=285, W=270, H=30
    - 2.2 BOX: L=298, W=283, H=170
  - QUANTITY:
    - 3.1 40 PCS/TRAY
    - 3.2 5 TRAYS/CARTON (200 PCS)
  - WEIGHT:
    - 4.1 NET WEIGHT: 5KG/CARTON
    - 4.2 GROSS WEIGHT: 6KG/CARTON



TRAY LAYOUT

THIS DRAWING IS A CONTROLLED DOCUMENT.		DWN	Tyco Electronics Corporation Taipei, Taiwan	
DIMENSIONS: MM		CHK	NAME	
TOLERANCES UNLESS OTHERWISE SPECIFIED:		APVD	D-SUB 5.08mm, 9 POS PLUG OVER 15 POS RCPT	
0 PLC ± -		PRODUCT SPEC	SIZE	CAGE CODE
1 PLC ± -		APPLICATION SPEC	A3	00779
2 PLC ± -		WEIGHT	DRAWING NO	
3 PLC ± -		CUSTOMER DRAWING	C=1775210	
4 PLC ± -		SCALE	RESTRICTED TO	
ANGLES ± -		SHEET	REV	
MATERIAL	FINISH	2 of 2		B1

Компания «Life Electronics» занимается поставками электронных компонентов импортного и отечественного производства от производителей и со складов крупных дистрибьюторов Европы, Америки и Азии.

С конца 2013 года компания активно расширяет линейку поставок компонентов по направлению коаксиальный кабель, кварцевые генераторы и конденсаторы (керамические, пленочные, электролитические), за счёт заключения дистрибьюторских договоров

Мы предлагаем:

- Конкурентоспособные цены и скидки постоянным клиентам.
- Специальные условия для постоянных клиентов.
- Подбор аналогов.
- Поставку компонентов в любых объемах, удовлетворяющих вашим потребностям.
- Приемлемые сроки поставки, возможна ускоренная поставка.
- Доставку товара в любую точку России и стран СНГ.
- Комплексную поставку.
- Работу по проектам и поставку образцов.
- Формирование склада под заказчика.
- Сертификаты соответствия на поставляемую продукцию (по желанию клиента).
- Тестирование поставляемой продукции.
- Поставку компонентов, требующих военную и космическую приемку.
- Входной контроль качества.
- Наличие сертификата ISO.

В составе нашей компании организован Конструкторский отдел, призванный помогать разработчикам, и инженерам.

Конструкторский отдел помогает осуществить:

- Регистрацию проекта у производителя компонентов.
- Техническую поддержку проекта.
- Защиту от снятия компонента с производства.
- Оценку стоимости проекта по компонентам.
- Изготовление тестовой платы монтаж и пусконаладочные работы.



Тел: +7 (812) 336 43 04 (многоканальный)

Email: [org@lifeelectronics.ru](mailto:org@lifeelectronics.ru)