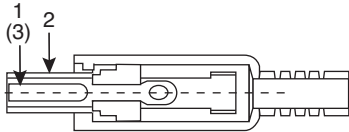
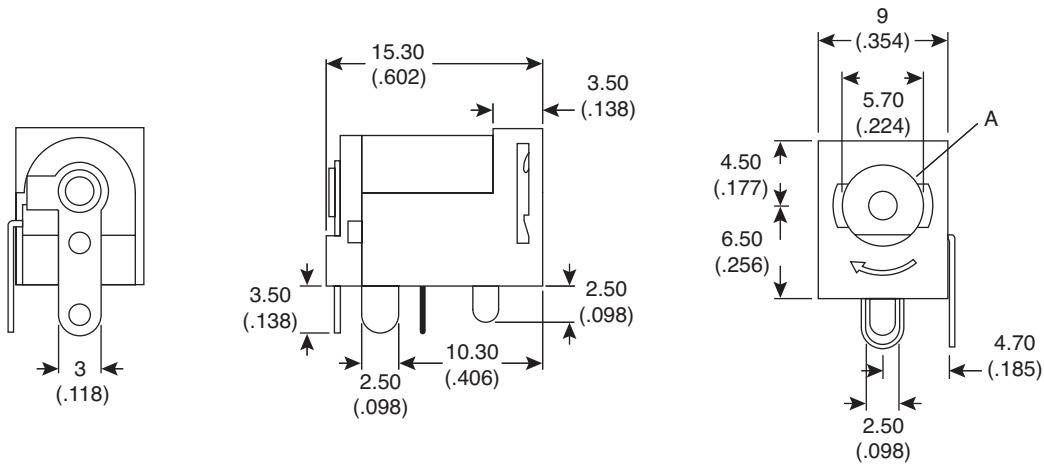


Lockable DC Jack

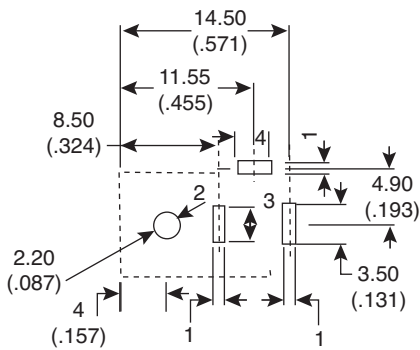
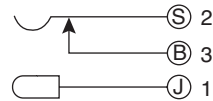
161-0721-EX



Lockable DC Jack



CENTER PIN:
02.00.05



HOLE LAYOUT
BOTTOM VIEW

Dimensions: mm (in.)

SPECIFICATIONS

Rating:	12VDC 0.5A
Contact resistance:	30mΩ max
Insulation resistance:	DC500V/100MΩ min
Withstand voltage:	AC500V 1 minute-Use with standard DC power plugs and the locking detent DC power plugs, 171-0721-EX, 171-0722-E
Body:	Polycarbonate
Insulator:	Polycarbonate
Terminal A:	Tin plated brass
Terminal B:	Tin plated brass
Contact spring:	Tin plated copper
Pin:	Nickel plated brass
Tolerance:	±0.3
Insertion Force:	5 to 20N
Extraction Force:	4 to 15N
Life Cycles:	5,000 cycles min.
Operating Temp.:	-20°C to 70°C
RoHS Compliant by Exemption	

Date Last Revised: 01-11-08

Available from Mouser Electronics
1-800-346-6873 / www.mouser.com

KC- 300859

161-0721-EX

Компания «Life Electronics» занимается поставками электронных компонентов импортного и отечественного производства от производителей и со складов крупных дистрибьюторов Европы, Америки и Азии.

С конца 2013 года компания активно расширяет линейку поставок компонентов по направлению коаксиальный кабель, кварцевые генераторы и конденсаторы (керамические, пленочные, электролитические), за счёт заключения дистрибьюторских договоров

Мы предлагаем:

- Конкурентоспособные цены и скидки постоянным клиентам.
- Специальные условия для постоянных клиентов.
- Подбор аналогов.
- Поставку компонентов в любых объемах, удовлетворяющих вашим потребностям.
- Приемлемые сроки поставки, возможна ускоренная поставка.
- Доставку товара в любую точку России и стран СНГ.
- Комплексную поставку.
- Работу по проектам и поставку образцов.
- Формирование склада под заказчика.
- Сертификаты соответствия на поставляемую продукцию (по желанию клиента).
- Тестирование поставляемой продукции.
- Поставку компонентов, требующих военную и космическую приемку.
- Входной контроль качества.
- Наличие сертификата ISO.

В составе нашей компании организован Конструкторский отдел, призванный помогать разработчикам, и инженерам.

Конструкторский отдел помогает осуществить:

- Регистрацию проекта у производителя компонентов.
- Техническую поддержку проекта.
- Защиту от снятия компонента с производства.
- Оценку стоимости проекта по компонентам.
- Изготовление тестовой платы монтаж и пусконаладочные работы.



Тел: +7 (812) 336 43 04 (многоканальный)

Email: org@lifeelectronics.ru