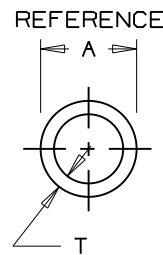
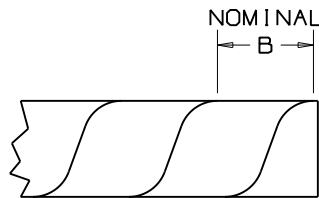


THIS COPY IS PROVIDED ON A RESTRICTED BASIS AND IS NOT TO BE USED IN ANY WAY DETRIMENTAL TO THE INTERESTS OF PANDUIT CORP.

| *PANDUIT PART NUMBER | A IN (mm)    | B IN (mm)             | T IN (mm)           | WEIGHT LBS (g) / 100 FT |
|----------------------|--------------|-----------------------|---------------------|-------------------------|
| T12N                 | .125 (3.2)   | .218±.047 (5.5±1.2)   | .015±.004 (0.4±0.1) | 0.3 (136.1)             |
| T19N                 | .188 (4.8)   | .250±.047 (6.4±1.2)   | .020±.008 (0.5±0.2) | 0.6 (250.0)             |
| T25N                 | .250 (6.4)   | .375±.047 (9.5±1.2)   | .023±.008 (0.6±0.2) | 0.8 (362.9)             |
| T38N                 | .375 (9.5)   | .437±.047 (11.1±1.2)  | .030±.010 (0.8±0.3) | 1.5 (680.4)             |
| T50N                 | .500 (12.7)  | .500±.047 (12.7±1.2)  | .032±.012 (0.8±0.3) | 2.3 (1043.3)            |
| T62N                 | .625 (15.9)  | .625±.047 (15.9±1.2)  | .035±.020 (0.9±0.5) | 3.1 (1406.1)            |
| T75N                 | .750 (19.1)  | .875±.047 (22.2±1.2)  | .040±.020 (1.0±0.5) | 4.2 (1905.1)            |
| T100N                | 1.000 (25.4) | 1.125±.047 (28.6±1.2) | .045±.020 (1.1±0.5) | 6.2 (2800.0)            |



- \* Notes:
- 1) See current price sheet for part number suffix designations, package size and part color.
  - 2) For roll sizes larger than 10 ft., splicing may occur.
  - 3) Reverse Cut.

DIMENSIONS IN PARENTHESES ARE IN METRIC UNITS  
 CAD FILENAME/LAYERS G03597BG\_DC\_G00239BN\_PB\_NYLONWRAP\_04/00A

**PANDUIT** CORP. TINLEY PARK, ILLINOIS

(NATURAL) SPIRAL WRAP

UNLESS OTHERWISE SPECIFIED, DIMENSIONAL TOLERANCES ARE:  
 (.X) ± ---- (.XXX) ± ----  
 (.XX) ± ---- ANGLES ± ----

UNLESS OTHERWISE SPECIFIED, ALL DIMENSIONS ARE GIVEN IN INCHES, THIRD ANGLE PROJECTION.

| REV | DATE    | BY   | CHK | DESCRIPTION   | ECN      | R | CUST | SUP |
|-----|---------|------|-----|---|----------|---|------|-----|
| 4   | 5/10/11 | LEF  | VJS | A REMOVED REF. TO PHONE NUMBERS IN NOTE 2<br>B ADDED NOTE 3 REVERSE CUT | GB0239BN | 4 | RAMI |     |
| 3   | 6-24-97 | JAD  |     | ADDED NOTE 2  | GB0239BN | 3 |      |     |
| 2   | 1-20-97 | RJK  |     | ADDED T19N TO DRAWING   | GB0239BN | 2 |      |     |
| 1   | 6-5-96  | CJG  |     | REMOVED TOLERANCES FROM DIM. 'A'  | GB0239BN | 1 |      |     |
| R   | 5-11-93 | SJSU |     | INITIAL RELEASE   | GB0239BN | R |      |     |

|                  |                     |                         |
|------------------|---------------------|-------------------------|
| DRAWN BY<br>SJSU | MAT'L:<br>NYLON 6/6 | SCALE<br>NONE           |
| DATE<br>5-11-93  |                     | DRAWING NO.<br>GB0239BN |
| CHK'D<br>JVL     |                     | DWG<br>A<br>SIZE        |

Компания «Life Electronics» занимается поставками электронных компонентов импортного и отечественного производства от производителей и со складов крупных дистрибьюторов Европы, Америки и Азии.

С конца 2013 года компания активно расширяет линейку поставок компонентов по направлению коаксиальный кабель, кварцевые генераторы и конденсаторы (керамические, пленочные, электролитические), за счёт заключения дистрибьюторских договоров

Мы предлагаем:

- Конкурентоспособные цены и скидки постоянным клиентам.
- Специальные условия для постоянных клиентов.
- Подбор аналогов.
- Поставку компонентов в любых объемах, удовлетворяющих вашим потребностям.
- Приемлемые сроки поставки, возможна ускоренная поставка.
- Доставку товара в любую точку России и стран СНГ.
- Комплексную поставку.
- Работу по проектам и поставку образцов.
- Формирование склада под заказчика.
- Сертификаты соответствия на поставляемую продукцию (по желанию клиента).
- Тестирование поставляемой продукции.
- Поставку компонентов, требующих военную и космическую приемку.
- Входной контроль качества.
- Наличие сертификата ISO.

В составе нашей компании организован Конструкторский отдел, призванный помогать разработчикам, и инженерам.

Конструкторский отдел помогает осуществить:

- Регистрацию проекта у производителя компонентов.
- Техническую поддержку проекта.
- Защиту от снятия компонента с производства.
- Оценку стоимости проекта по компонентам.
- Изготовление тестовой платы монтаж и пусконаладочные работы.



Тел: +7 (812) 336 43 04 (многоканальный)

Email: [org@lifeelectronics.ru](mailto:org@lifeelectronics.ru)