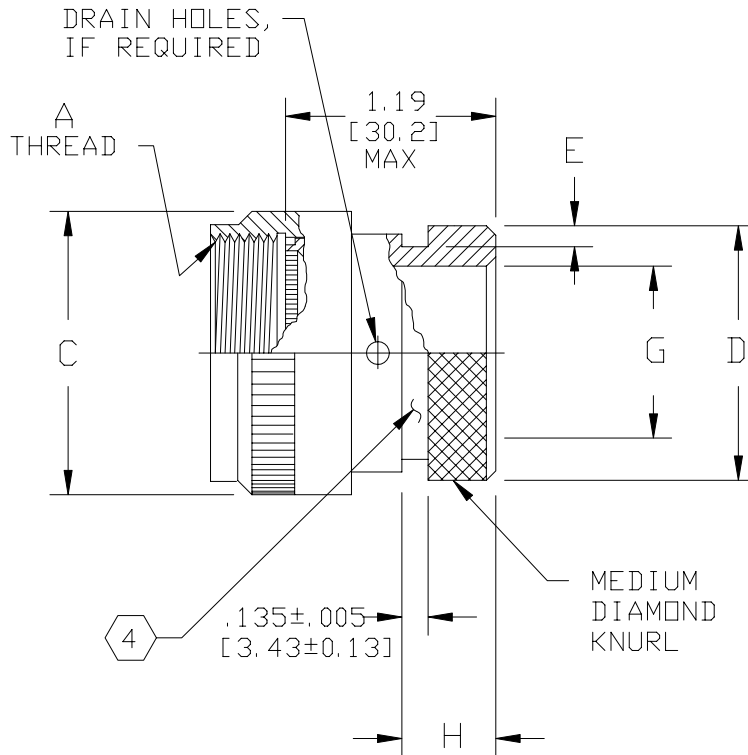


REVISIONS			
LTR	DESCRIPTION	DATE	APPROVED
F	PER ECN NO. AD93049		



NOTES:

1. THIS PRODUCT IS DESIGNED TO TERMINATE A HEAT SHRINKABLE LIPPED BOOT TO A CONNECTOR.
2. FOR ADDITIONAL DIMENSIONS, ORDERING INFORMATION AND MODIFICATIONS, SEE CH00-0250-004.
3. ADAPTER TO BE PERMANENTLY MARKED WITH CODE IDENT. NO. AND PART NO. (E.G.: 06090-211M912-19B).

4 KNURL INSIDE BOOT GROOVE MAY BE SUPPLIED AT MANUFACTURER'S OPTION.

5 ADAPTER MATES TO: MIL-C-28840, CLASS A, B, C & E: M28840/10, /11, /14 & /16 CONNECTORS.

If this document is printed it becomes uncontrolled.  
Check for the latest revision.

SPECIFICATION CONTROL DRAWING

UNLESS OTHERWISE SPECIFIED DIMENSIONS ARE IN INCHES. METRIC DIMENSIONS ARE IN BRACKETS.  DECIMALS .XXX ± — [ mm] .XX ± — [ mm] .X ± — [ mm]  ANGLES .X ± —	DRAWN J. BITTER	DATE 05-25-93		Tyco Electronics Corporation 300 Constitution Drive Menlo Park, CA. 94025 U.S.A.		
	CHECKED	DATE				
	APPROVED	DATE	TITLE ADAPTER, SPIN COUPLING CODE 30			
	APPROVED	DATE	CAD NAME \ACAD12\211M9XX			
THIRD ANGLE PROJECTION			SIZE A	CODE IDENT. NO. 06090	DWG. NO. 211M9XX	REV F
			DO NOT SCALE THIS DWG		SHEET 1 OF 2	

BASE PART NO.	SHELL SIZE		A THREAD CLASS 2B	C MAX DIA	D +.000 -.020 [+.00] [-0.51] DIA	E +.008 -.000 [+.20] [-0.00] DIM	G MAX DIA	H MAX DIM
	COM'L	MIL						
211M912	13	B	.875-20 UNEF	1.141 [28.99]	.774 [19.66]	.044 [1.12]	.507 [12.88]	.425 [10.80]
211M914	15	C	1.000-20 UNEF	1.263 [32.09]	.838 [21.29]	.044 [1.12]	.652 [16.56]	.425 [10.80]
211M916	17	D	1.125-18 UNEF	1.387 [35.23]	.963 [24.47]	.044 [1.12]	.755 [19.18]	.425 [10.80]
211M918	19	E	1.250-18 UNEF	1.513 [38.44]	1.217 [30.91]	.069 [1.75]	.911 [23.14]	.425 [10.80]
211M922	23	F	1.438-18 UNEF	1.703 [43.26]	1.355 [34.42]	.069 [1.75]	1.078 [27.38]	.425 [10.80]
211M924	25	G	1.562-18 UNEF	1.825 [46.36]	1.443 [36.66]	.069 [1.75]	1.210 [30.73]	.425 [10.80]
211M928	29	H	1.875-16 UN	2.143 [54.44]	1.709 [43.41]	.069 [1.75]	1.447 [36.75]	.425 [10.80]
211M932	33	J	2.062-16 UN	2.329 [59.16]	1.919 [48.75]	.086 [2.18]	1.645 [41.78]	.587 [14.91]

If this document is printed it becomes uncontrolled.  
Check for the latest revision.

SIZE	CODE IDENT. NO.	DWG. NO.	REV
A	06090	211M9XX	F
DO NOT SCALE THIS DWG		CAD NAME\ACAD12\211M9X-2	SHEET 2 OF 2

Компания «Life Electronics» занимается поставками электронных компонентов импортного и отечественного производства от производителей и со складов крупных дистрибьюторов Европы, Америки и Азии.

С конца 2013 года компания активно расширяет линейку поставок компонентов по направлению коаксиальный кабель, кварцевые генераторы и конденсаторы (керамические, пленочные, электролитические), за счёт заключения дистрибьюторских договоров

Мы предлагаем:

- Конкурентоспособные цены и скидки постоянным клиентам.
- Специальные условия для постоянных клиентов.
- Подбор аналогов.
- Поставку компонентов в любых объемах, удовлетворяющих вашим потребностям.
- Приемлемые сроки поставки, возможна ускоренная поставка.
- Доставку товара в любую точку России и стран СНГ.
- Комплексную поставку.
- Работу по проектам и поставку образцов.
- Формирование склада под заказчика.
- Сертификаты соответствия на поставляемую продукцию (по желанию клиента).
- Тестирование поставляемой продукции.
- Поставку компонентов, требующих военную и космическую приемку.
- Входной контроль качества.
- Наличие сертификата ISO.

В составе нашей компании организован Конструкторский отдел, призванный помогать разработчикам, и инженерам.

Конструкторский отдел помогает осуществить:

- Регистрацию проекта у производителя компонентов.
- Техническую поддержку проекта.
- Защиту от снятия компонента с производства.
- Оценку стоимости проекта по компонентам.
- Изготовление тестовой платы монтаж и пусконаладочные работы.



Тел: +7 (812) 336 43 04 (многоканальный)

Email: [org@lifeelectronics.ru](mailto:org@lifeelectronics.ru)