

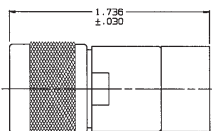
RED INDICATES ORIGINAL

DWG SIZE	DATA CONTAINED IN THIS DOCUMENT IS UNCLASSIFIED EXCEPT WHERE SHOWN OTHERWISE. IT IS THE PROPERTY OF TROMPETER AND SHALL NOT BE REPRODUCED, STORED, TRANSMITTED, OR DISSEMINATED IN ANY FORM OR BY ANY MEANS, ELECTRONIC OR MECHANICAL, INCLUDING PHOTOCOPYING, RECORDING, OR BY ANY INFORMATION STORAGE AND RETRIEVAL SYSTEM, WITHOUT EXPRESS WRITTEN PERMISSION.	REV	ECN	DESCRIPTION	DWN	APPROVED	DATE
		H	12581	ADDED: -15, -16 & -17; SH 2 REDRAWN; SEE ECD	KC	1/4/97	7/2/97

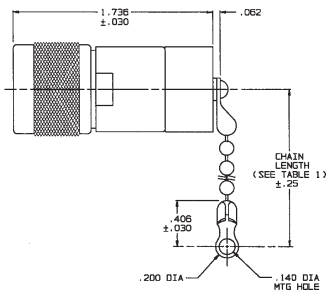
DASH NO	DESCRIPTION	DASH NO	DESCRIPTION
-1	TERM (NO CHAIN)	-10	TERM WITH 10.0 BRASS CHAIN
-2	TERM WITH 2.5 BRASS CHAIN	-11	TERM WITH 10.0 NYLON CHAIN
-3	TERM WITH 2.5 NYLON CHAIN	-12	TERM WITH 2.5 SST ROPE
-4	TERM WITH 3.0 BRASS CHAIN	-13	TERM WITH 3.0 SST ROPE
-5	TERM WITH 3.0 NYLON CHAIN	-14	TERM WITH 6.0 SST ROPE
-6	TERM WITH 6.0 BRASS CHAIN	-15	TERM WITH 4.0 SST ROPE
-7	TERM WITH 6.0 NYLON CHAIN	-16	TERM WITH 7.0 SST ROPE
-8	TERM WITH 4.0 BRASS CHAIN	-17	TERM WITH 4.5 SST ROPE
-9	TERM WITH 4.0 NYLON CHAIN		

DASH NO	"A" DIA	"B" DIA	"C" DIM	"D" DIA
-02	.630	.750	1.066	.450
-03	.505	.625	.941	.369
-04	.439	.562	.878	.355
-05	.380	.500	.816	.325
-06	.317	.437	.753	.295
-07	.281	.408	.722	.278
-08	.510	.750	1.066	.450
-09	.567	.687	1.003	.419
-008	.330	.450	.786	.300

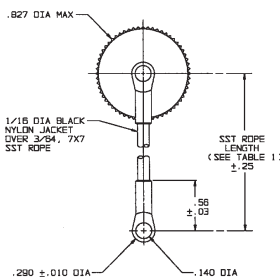
INCH	MM	INCH	MM	INCH	MM	INCH	MM
.005	0.13	.290	7.37	.418	10.64	.625	15.88
.010	0.25	.295	7.49	.437	11.10	.630	16.00
.030	0.76	.300	7.62	.436	11.15	.687	17.45
.032	0.81	.317	8.05	.450	11.43	.722	18.34
.062	1.57	.325	8.26	.500	12.70	.750	19.05
.140	3.55	.330	8.38	.505	12.83	.753	19.13
.200	5.08	.355	9.02	.56	14.22	.786	19.46
.25	6.35	.380	9.65	.562	14.27	.816	20.73
.278	7.06	.388	9.85	.567	14.40	.827	21.01
.281	7.14	.406	10.31	.610	15.49	.878	22.30
						.941	23.90
						1.003	25.48
						1.066	27.08
						2.5	63.50
						3.0	76.20
						4.0	101.60
						4.5	114.30
						6.0	152.40
						7.0	177.80
						10.0	254.00



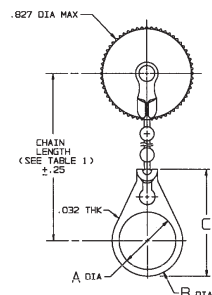
-1 SHOWN
NO CHAIN, STAINLESS STEEL ROPE OR MOUNTING LUG



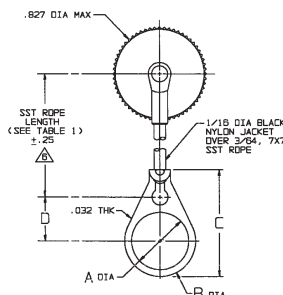
-2-△ THRU -11-△ SHOWN
STANDARD CHAIN & BASIC MOUNTING LUG



-12-△ THRU
-17-△ SHOWN
STAINLESS STEEL ROPE AND BASIC MOUNTING LUG



-2-△ -02 THRU
-11-△ -008 SHOWN
STANDARD CHAIN AND BULKHEAD JACK MOUNTING LUG



-12-△ -02 THRU
-17-△ -008 SHOWN
STAINLESS STEEL ROPE AND BULKHEAD JACK MOUNTING LUG

NOTE LENGTH FOR SST ROPE WITH MTG LUG OPTION IS NOT MEASURED TO CENTER OF BULKHEAD MTG LUG

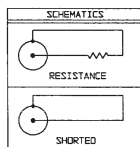
5. EXAMPLE OF COMPLETE MODEL NO: TNN1-2-△-02
 BASIC MODEL NO: TNN1 (50 OHM)
 UTNN1 (75 OHM)
 CHAIN/ROPE MATL AND LENGTH (SEE TABLE 1)
 BULKHEAD JACK MOUNTING LUG (OPTIONAL) WITH BRASS OR NYLON CHAIN AND STAINLESS STEEL ROPE (SEE TABLE 2)

4. TERMINATED MALE COAXIAL 50 & 75 OHM N TYPE PLUG WITH CHAIN & MOUNTING LUG OPTIONS

RESISTANCE VALUE IN OHMS (1/2W, 1%) SHOWN SHORTED TO CASE AND RESISTOR

2. FINISH: TFS-1A (NICKEL)

1. ALL DIM ARE IN INCHES



QTY	DESCRIPTION	PART NUMBER	ITEM
UNLESS SPECIFIED			
10 ± .005	TROMPETER	TNN1/UTNN1	
90° ANGLE			
DWN 1 DCK 9-30-88	MATERIAL	CODE IDENT	DRAWING NO.
ENR 7	14949	105-0376	REV H
APPR 7/2/97	SCALE 2:1	DATE 11-27-72	SHEET 1C

Компания «Life Electronics» занимается поставками электронных компонентов импортного и отечественного производства от производителей и со складов крупных дистрибьюторов Европы, Америки и Азии.

С конца 2013 года компания активно расширяет линейку поставок компонентов по направлению коаксиальный кабель, кварцевые генераторы и конденсаторы (керамические, пленочные, электролитические), за счёт заключения дистрибьюторских договоров

Мы предлагаем:

- Конкурентоспособные цены и скидки постоянным клиентам.
- Специальные условия для постоянных клиентов.
- Подбор аналогов.
- Поставку компонентов в любых объемах, удовлетворяющих вашим потребностям.
- Приемлемые сроки поставки, возможна ускоренная поставка.
- Доставку товара в любую точку России и стран СНГ.
- Комплексную поставку.
- Работу по проектам и поставку образцов.
- Формирование склада под заказчика.
- Сертификаты соответствия на поставляемую продукцию (по желанию клиента).
- Тестирование поставляемой продукции.
- Поставку компонентов, требующих военную и космическую приемку.
- Входной контроль качества.
- Наличие сертификата ISO.

В составе нашей компании организован Конструкторский отдел, призванный помогать разработчикам, и инженерам.

Конструкторский отдел помогает осуществить:

- Регистрацию проекта у производителя компонентов.
- Техническую поддержку проекта.
- Защиту от снятия компонента с производства.
- Оценку стоимости проекта по компонентам.
- Изготовление тестовой платы монтаж и пусконаладочные работы.



Тел: +7 (812) 336 43 04 (многоканальный)

Email: org@lifeelectronics.ru