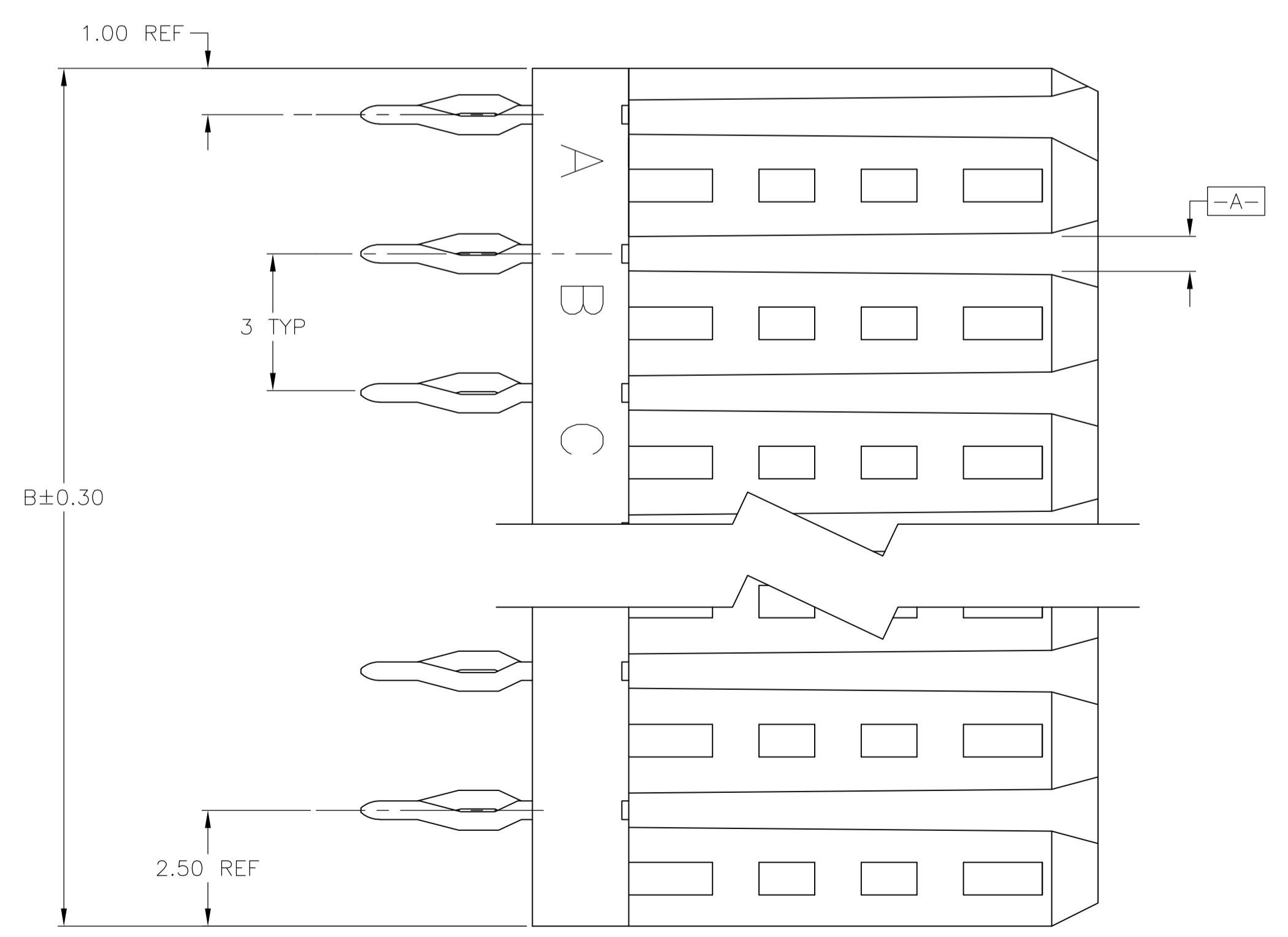
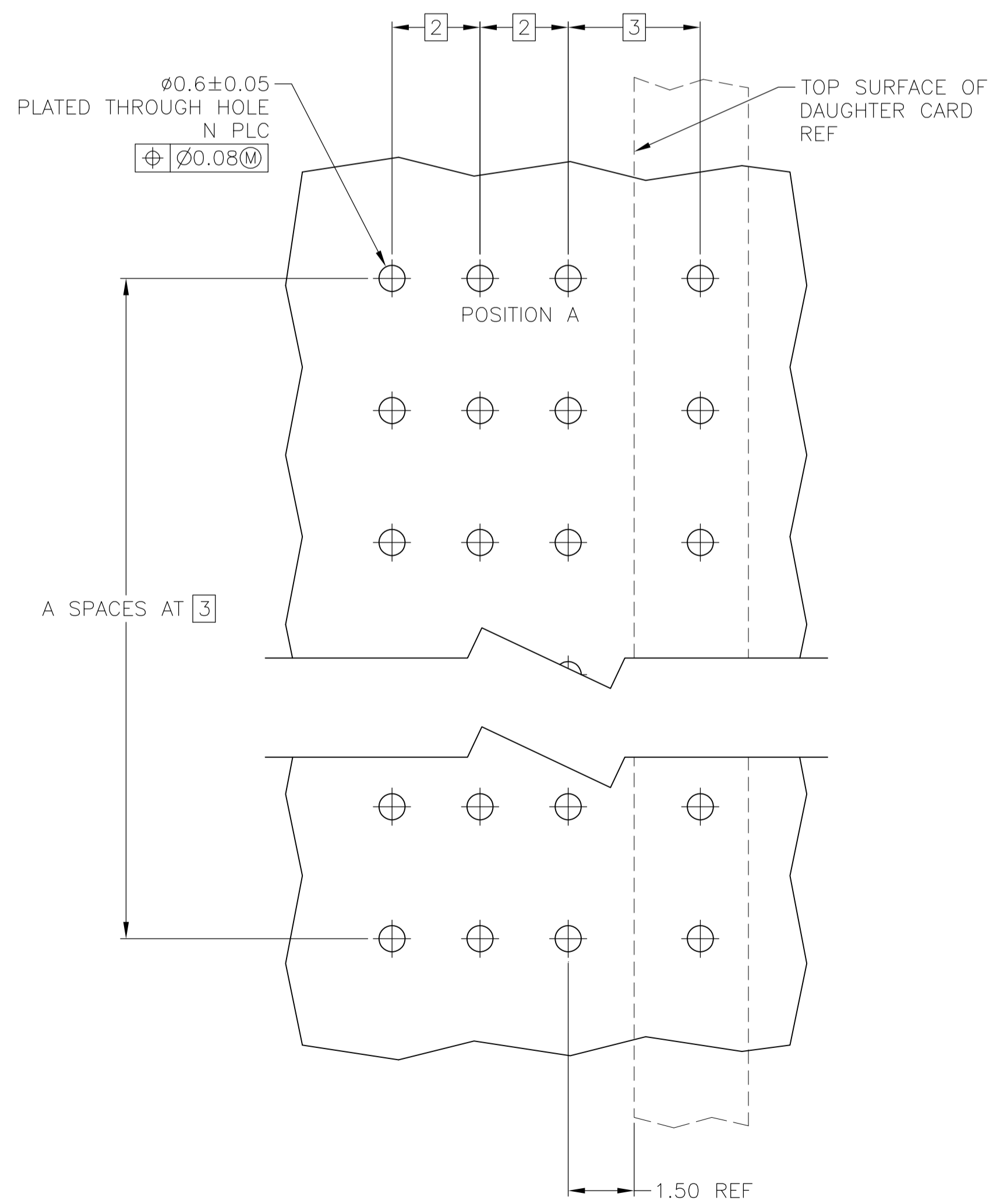
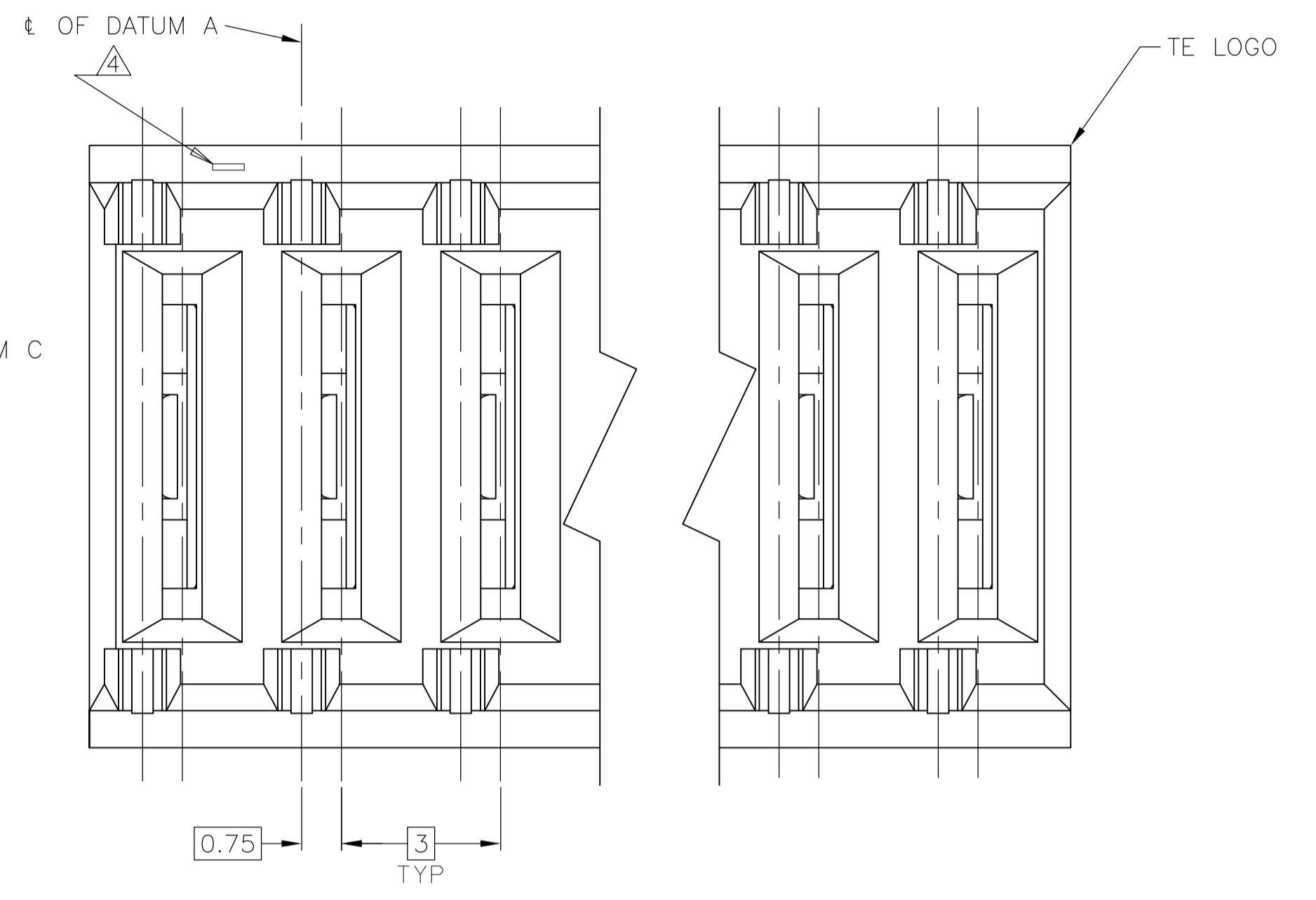
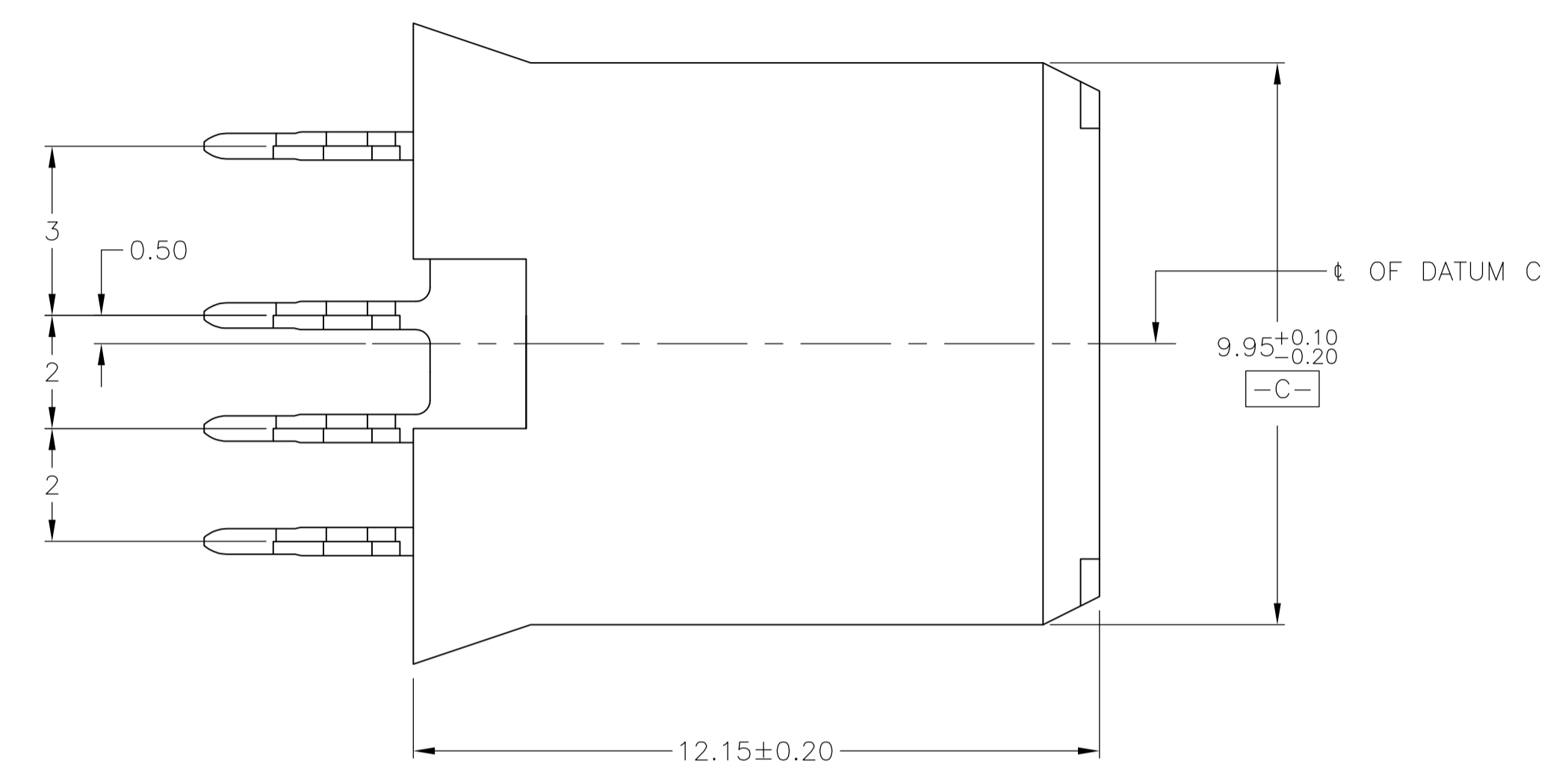
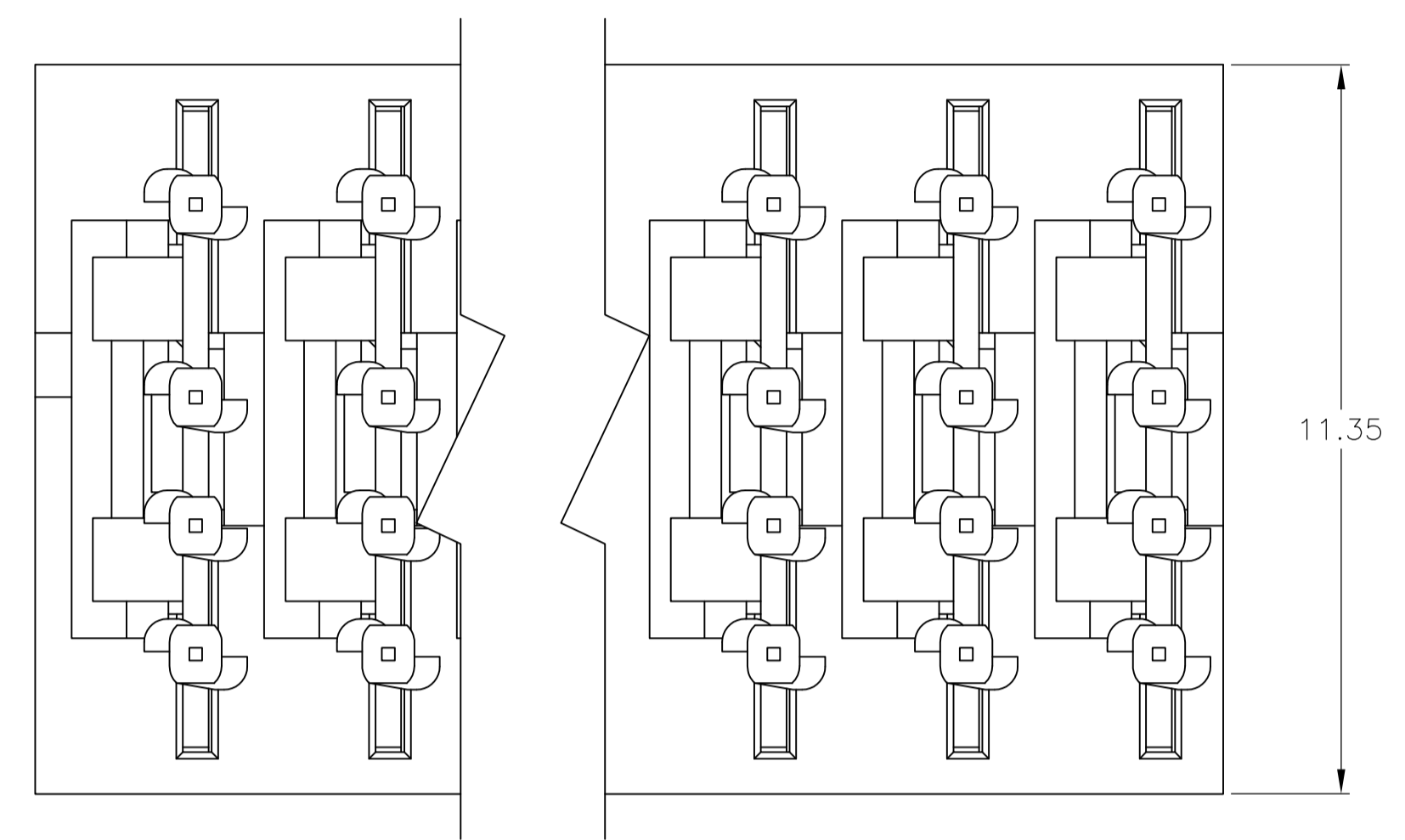


LOC		DIST		REVISIONS			
P	LTR	DESCRIPTION	DATE	DMN	APVD		
D		RELEASED PER ECR-15-005801	14APR2015	ML	S.Y		

- ① MATERIAL: HOUSING : POLYESTER, COLOR, GRAY.
CONTACT: PHOSPHOR BRONZE.
- ② FINISH: CONTACT MATING AREA: 1.27um MIN GOLD PLATE,
ACTION PIN AREA, 0.5um MIN TIN PLATE,
ALL OVER 1.27um MIN NICKEL UNDERPLATE.
- ③ DIMENSION APPLIES AFTER CONNECTOR IS APPLIED TO PC BOARD.
- ④ ASSEMBLY TO BE MARKED WITH D/C, IN APPROXIMATE AREA SHOWN.
- ⑤ FINISH: CONTACT MATING AREA: 0.0762um MIN GOLD PLATE OVER 0.305 um MIN PdNi.
ACTION PIN AREA: 0.5um MIN TIN PLATE,
ALL OVER NICKEL 1.27um MIN UNDERPLATE.



FINISH	POSITION	B REF	A	PART NUMBER	
⑤	32	8	24.5	7	1-292284-8
⑤	24	6	18.5	5	1-292284-6
⑤	16	4	12.5	3	1-292284-4
②	44	11	33.5	10	1-292284-1
②	32	8	24.5	7	292284-8
②	24	6	18.5	5	292284-6
②	16	4	12.5	3	292284-4
②	12	3	9.5	2	292284-3

RECOMMENDED PCB HOLE LAYOUT

THIS DRAWING IS A CONTROLLED DOCUMENT.

DIMENSIONS:	TOLERANCES UNLESS OTHERWISE SPECIFIED:	DIN 170CT2003	ROY_HAO
mm	0 PLC ± -	170CT2003	STEVEN YAO
	1 PLC ± -	170CT2003	T.SASAKI
	2 PLC ± 0.13	170CT2003	
	3 PLC ± -		
	4 PLC ± -		
	ANGLES ± -		

MATERIAL: ① FINISH: ⑤

STE TE Connectivity

RECEPTACLE ASSEMBLY, UNIVERSAL POWER MODULE

SIZE: A1 CASE CODE: 00779 DRAWING NO: C=292284

CUSTOMER DRAWING SCALE: NTS SHEET 1 OF 1 REV D

Компания «Life Electronics» занимается поставками электронных компонентов импортного и отечественного производства от производителей и со складов крупных дистрибьюторов Европы, Америки и Азии.

С конца 2013 года компания активно расширяет линейку поставок компонентов по направлению коаксиальный кабель, кварцевые генераторы и конденсаторы (керамические, пленочные, электролитические), за счёт заключения дистрибьюторских договоров

Мы предлагаем:

- Конкуренспособные цены и скидки постоянным клиентам.
- Специальные условия для постоянных клиентов.
- Подбор аналогов.
- Поставку компонентов в любых объемах, удовлетворяющих вашим потребностям.
- Приемлемые сроки поставки, возможна ускоренная поставка.
- Доставку товара в любую точку России и стран СНГ.
- Комплексную поставку.
- Работу по проектам и поставку образцов.
- Формирование склада под заказчика.
- Сертификаты соответствия на поставляемую продукцию (по желанию клиента).
- Тестирование поставляемой продукции.
- Поставку компонентов, требующих военную и космическую приемку.
- Входной контроль качества.
- Наличие сертификата ISO.

В составе нашей компании организован Конструкторский отдел, призванный помогать разработчикам, и инженерам.

Конструкторский отдел помогает осуществить:

- Регистрацию проекта у производителя компонентов.
- Техническую поддержку проекта.
- Защиту от снятия компонента с производства.
- Оценку стоимости проекта по компонентам.
- Изготовление тестовой платы монтаж и пусконаладочные работы.



Тел: +7 (812) 336 43 04 (многоканальный)
Email: org@lifeelectronics.ru