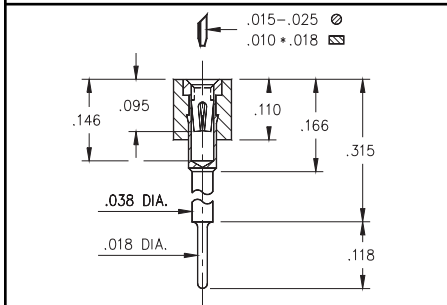
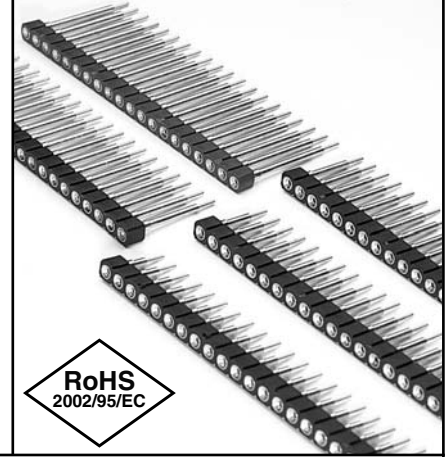
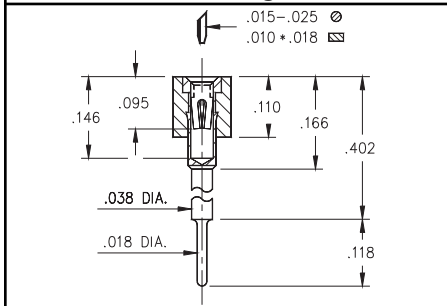


**Fig. 1**

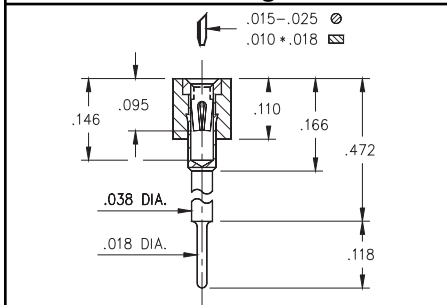
- Elevated socket strips are available in 5 different heights:
  - 316...006 uses pin # 0153-1
  - 316...003 uses pin # 0153-2
  - 316...007 uses pin # 0153-3
  - 316...008 uses pin # 0153-4
  - 316...001 uses pin # 0153-5
 See page 138 for details.
- Hi-Rel, 4-finger BeCu #30 contact is rated at 3 amps. See page 218 for details.
- Insulators are high temp. thermoplastic.



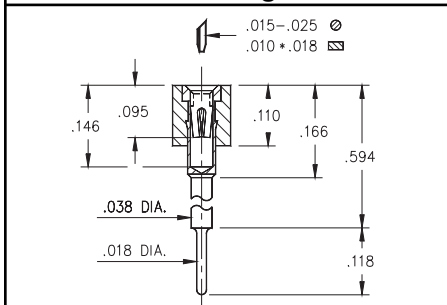
**Fig. 2**



**Fig. 3**



**Fig. 4**



**Fig. 5**

**Ordering Information**

<b>Fig. 1</b>	<b>Series 316...006</b>	<b>Standoff Height = .236</b>
	316-XX-1__-41-006000	Specify # of pins → 01-64
<b>Fig. 2</b>	<b>Series 316...003</b>	<b>Standoff Height = .315</b>
	316-XX-1__-41-003000	Specify # of pins → 01-64
<b>Fig. 3</b>	<b>Series 316...007</b>	<b>Standoff Height = .402</b>
	316-XX-1__-41-007000	Specify # of pins → 01-64
<b>Fig. 4</b>	<b>Series 316...008</b>	<b>Standoff Height = .472</b>
	316-XX-1__-41-008000	Specify # of pins → 01-64
<b>Fig. 5</b>	<b>Series 316...001</b>	<b>Standoff Height = .594</b>
	316-XX-1__-41-001000	Specify # of pins → 01-64

*For Electrical, Mechanical & Environmental Data, See pg. 4*

*XX=Plating Code See Below*

*For RoHS compliance select ◇ plating code.*

SPECIFY PLATING CODE XX=		<b>93</b>		<b>43◇</b>
Sleeve (Pin)		200µ" Sn/Pb		200µ" Sn
Contact (Clip)		30µ" Au		30µ" Au

Компания «Life Electronics» занимается поставками электронных компонентов импортного и отечественного производства от производителей и со складов крупных дистрибьюторов Европы, Америки и Азии.

С конца 2013 года компания активно расширяет линейку поставок компонентов по направлению коаксиальный кабель, кварцевые генераторы и конденсаторы (керамические, пленочные, электролитические), за счёт заключения дистрибьюторских договоров

Мы предлагаем:

- Конкурентоспособные цены и скидки постоянным клиентам.
- Специальные условия для постоянных клиентов.
- Подбор аналогов.
- Поставку компонентов в любых объемах, удовлетворяющих вашим потребностям.
- Приемлемые сроки поставки, возможна ускоренная поставка.
- Доставку товара в любую точку России и стран СНГ.
- Комплексную поставку.
- Работу по проектам и поставку образцов.
- Формирование склада под заказчика.
- Сертификаты соответствия на поставляемую продукцию (по желанию клиента).
- Тестирование поставляемой продукции.
- Поставку компонентов, требующих военную и космическую приемку.
- Входной контроль качества.
- Наличие сертификата ISO.

В составе нашей компании организован Конструкторский отдел, призванный помогать разработчикам, и инженерам.

Конструкторский отдел помогает осуществить:

- Регистрацию проекта у производителя компонентов.
- Техническую поддержку проекта.
- Защиту от снятия компонента с производства.
- Оценку стоимости проекта по компонентам.
- Изготовление тестовой платы монтаж и пусконаладочные работы.



Тел: +7 (812) 336 43 04 (многоканальный)

Email: [org@lifeelectronics.ru](mailto:org@lifeelectronics.ru)