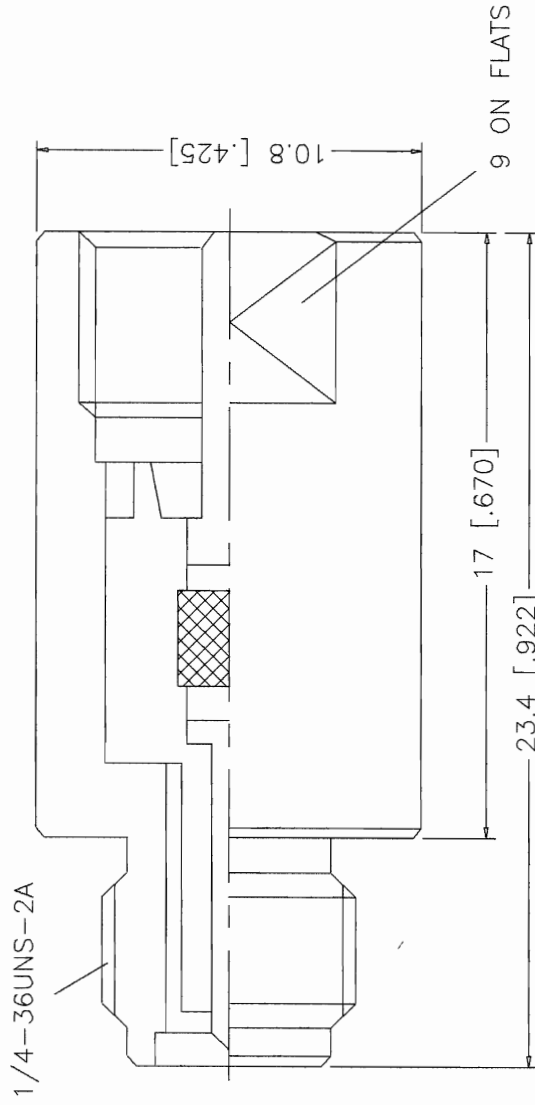


REV.	DATE	DESCRIPTION
A	09/03/99	MODIFY FILE NAME AND REFORMAT



DESCRIPTION		MATERIAL	FINISH	UNLESS OTHERWISE SPECIFIED DIMENSIONS ARE IN MILLIMETERS		APPROVALS	DATE
1	BODY	BRASS	NICKEL	DIMENSIONS IN [] ARE IN INCHES		DRAWN G.R.S.	09/03/99
2	INSULATOR	TEFLON	NATURAL	FOR CUSTOMER REFERENCE ONLY		CHECKED	
3	CONTACT PIN	PHOS. BRONZE	GOLD	UNLESS OTHERWISE SPECIFIED TOLERANCES FOR MILLIMETERS ARE:		ISSUED	
4				0.5-6 = ± 0.2			
5				6-30 = ± 0.4			
6				30-120 = ± 0.6			
7				120-315 = ± 1			
8				315-1000 = ± 1.6			
				1000-2000 = ± 2.4			
				DO NOT SCALE DRAWING			
TITLE		FME PLUG TO SMA JACK ADAPTER		SIZE	FSCM NO.	DWG. NO.	REV.
				A	99001	192112.DWG	A
SCALE	NA	PART NO.	192112	SHEET	1 OF 1		



Компания «Life Electronics» занимается поставками электронных компонентов импортного и отечественного производства от производителей и со складов крупных дистрибьюторов Европы, Америки и Азии.

С конца 2013 года компания активно расширяет линейку поставок компонентов по направлению коаксиальный кабель, кварцевые генераторы и конденсаторы (керамические, пленочные, электролитические), за счёт заключения дистрибьюторских договоров

Мы предлагаем:

- Конкурентоспособные цены и скидки постоянным клиентам.
- Специальные условия для постоянных клиентов.
- Подбор аналогов.
- Поставку компонентов в любых объемах, удовлетворяющих вашим потребностям.
- Приемлемые сроки поставки, возможна ускоренная поставка.
- Доставку товара в любую точку России и стран СНГ.
- Комплексную поставку.
- Работу по проектам и поставку образцов.
- Формирование склада под заказчика.
- Сертификаты соответствия на поставляемую продукцию (по желанию клиента).
- Тестирование поставляемой продукции.
- Поставку компонентов, требующих военную и космическую приемку.
- Входной контроль качества.
- Наличие сертификата ISO.

В составе нашей компании организован Конструкторский отдел, призванный помогать разработчикам, и инженерам.

Конструкторский отдел помогает осуществить:

- Регистрацию проекта у производителя компонентов.
- Техническую поддержку проекта.
- Защиту от снятия компонента с производства.
- Оценку стоимости проекта по компонентам.
- Изготовление тестовой платы монтаж и пусконаладочные работы.



Тел: +7 (812) 336 43 04 (многоканальный)

Email: org@lifeelectronics.ru