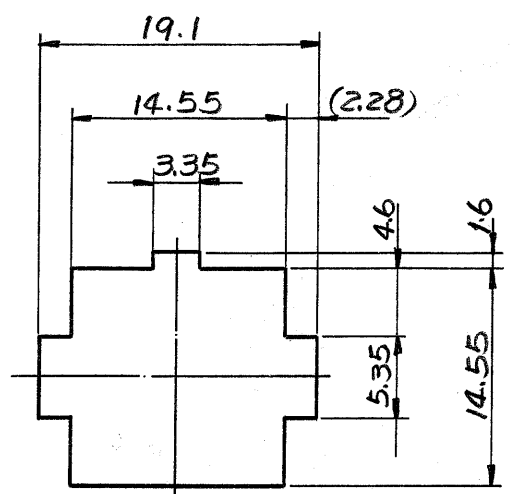
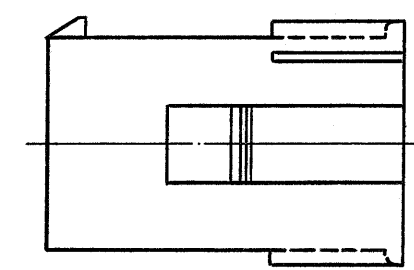
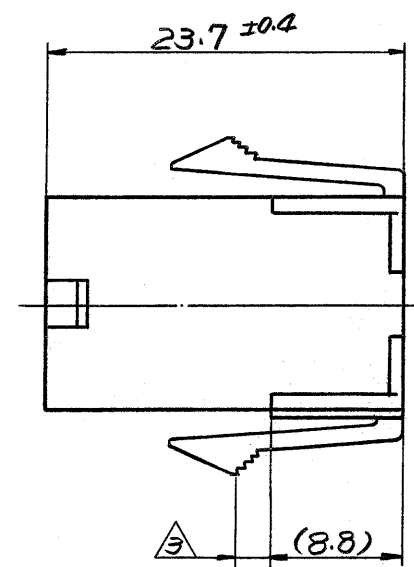
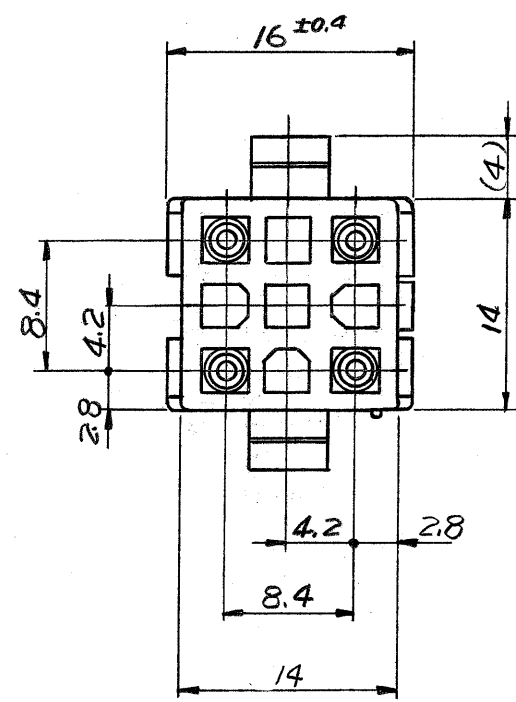
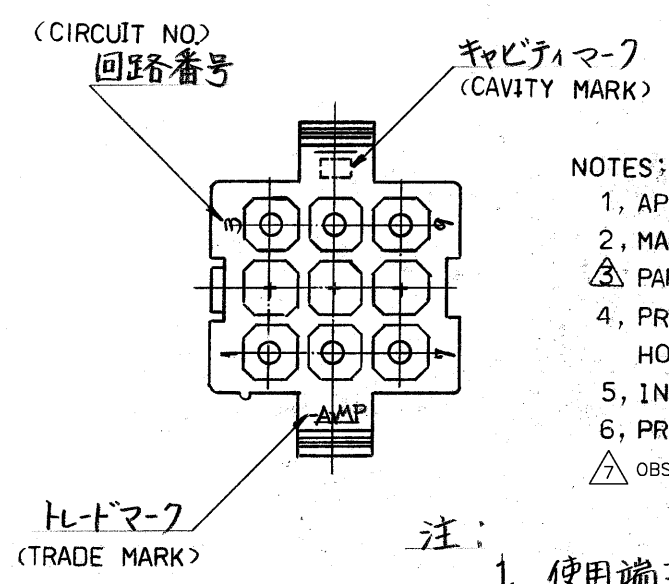


単位: 概 DIMENSIONS IN MM. DO NOT SCALE PRINT



寸法公差は 0.20  
(TOLERANCE: ±0.2)  
パネル取付穴 (DIMENSION OF PANEL)



- NOTES:
- 1, APPLIED CONTACT P/N : 170359, 170360, 170361, 17062
  - 2, MATING CONN : PLUG HOUSING P/N 172340
  - 3 PANEL THICKNESS : 0.8 ~ 2.0 mm
  - 4, PRESS DIRECTION OF PANEL MUST BE SAME AS HOUSING INSERTED DIRECTION.
  - 5, INSTRUCTION SHEET : IS-105J
  - 6, PRODUCT SPEC : 108-5151
  - 7 OBSOLETE PARTS: OBSOLETE CIS STREAMLINING PER D.RENAUD/D.SINISI

- 注:
1. 使用端子型番は 170359, 170360, 170361, 170362
  2. 嵌合相手ハウジング型番は 172340
  3. 適用パネル厚 0.8 ~ 2.0 mm.
  4. 取付穴打抜方向とハウジングの挿入方向は同じとする
  5. 取扱説明書 : IS-105J
  6. 適用製品仕様書 : 108-5151

△ OBSOLETE

黄 (YELLOW)	1- 172332 -4
黒 (BLACK)	1- ↑ -9
青 (BLUE)	1- ↓ -6
緑 (GREEN)	1- ↓ -5
赤 (RED)	1- ↓ -2
自然色 (NATURAL)	172332 -1
色 (COLOR)	型番 (P/N)

材料 (MATERIAL) 6/6 ナイロン (UL94V-2) (NYLON 6/6 UL94V-2)	一般公差 { TOLERANCE } ±0.3 { EXCEPT } ±1.0 { AS NOTED }	<b>STE</b> TE Connectivity	
仕上 (FINISH) 色: 表参照 HOUSING: SEE TABLE COLOR	DR. <i>K. YANADA 4/20/81</i> CHK. <i>2. Tomo 4/21/81</i> DE. <i>2. Tomo 4/21/81</i> APP.	名称 (NAME) MINI-UNIVERSAL MATE-N-LOK CONN. CAP HOUSING 9Pos. (UL94V-2) 9極 ミニユニバーサルメイトネクタ キャップハウジング (UL94V-2)	
		SIZE <b>B</b>	LOC <b>J</b>
		番号 (NO.) <b>C-172332</b>	
		尺度 (SCALE) <b>2:1</b>	REV. <b>A3</b>
		SHEET <b>1</b>	

A3	REVISED PER ECO-11-005030	RK	HMR	24MAR11
LTR.	変更 (REVISION RECORD)	DR.	CHK.	DATE

Компания «Life Electronics» занимается поставками электронных компонентов импортного и отечественного производства от производителей и со складов крупных дистрибьюторов Европы, Америки и Азии.

С конца 2013 года компания активно расширяет линейку поставок компонентов по направлению коаксиальный кабель, кварцевые генераторы и конденсаторы (керамические, пленочные, электролитические), за счёт заключения дистрибьюторских договоров

Мы предлагаем:

- Конкурентоспособные цены и скидки постоянным клиентам.
- Специальные условия для постоянных клиентов.
- Подбор аналогов.
- Поставку компонентов в любых объемах, удовлетворяющих вашим потребностям.
- Приемлемые сроки поставки, возможна ускоренная поставка.
- Доставку товара в любую точку России и стран СНГ.
- Комплексную поставку.
- Работу по проектам и поставку образцов.
- Формирование склада под заказчика.
- Сертификаты соответствия на поставляемую продукцию (по желанию клиента).
- Тестирование поставляемой продукции.
- Поставку компонентов, требующих военную и космическую приемку.
- Входной контроль качества.
- Наличие сертификата ISO.

В составе нашей компании организован Конструкторский отдел, призванный помогать разработчикам, и инженерам.

Конструкторский отдел помогает осуществить:

- Регистрацию проекта у производителя компонентов.
- Техническую поддержку проекта.
- Защиту от снятия компонента с производства.
- Оценку стоимости проекта по компонентам.
- Изготовление тестовой платы монтаж и пусконаладочные работы.



Тел: +7 (812) 336 43 04 (многоканальный)  
Email: [org@lifeelectronics.ru](mailto:org@lifeelectronics.ru)