

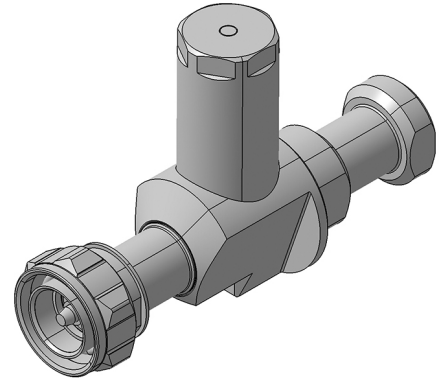
EMP Protector 3400.41.0266

Description

Quarter-wave stub technology

Benefits

- Broad-band design
- The protector can also be installed reversely
- Multi-band operation
- Compliant to IEC 61643-21



Product Configuration

| | |
|------------------------|---|
| Main path connectors | Port 1: <u>unprotected</u> , 7/16 plug (male) - Port 2: <u>protected</u> , 7/16 jack (female) |
| Mounting and grounding | MH110 (bulkhead mounting), M8 (screw), brk (bracket) |
| Side of bulkhead | protected side |

Technical Data

Electrical Data

| | |
|-----------------------------------|---|
| Impedance | 50 Ω |
| Frequency range | 690 - 2690 MHz |
| Return loss | ≥ 28 dB |
| Insertion loss | 0.1 dB typ. ≤ 0.1 dB |
| RF CW power | ≤ 1500 W |
| PIM 3rd order | -160 dBc max. |
| Surge current handling capability | 100 single / 80 kA multiple kA (test pulse 8/20 μs) |
| Residual pulse energy | 11 μJ typically (test pulse 4 kV 1.2/50 μs / 2 kA 8/20 μs) main path - protected side |

Mechanical Data

| | |
|-------------------|-------|
| Number of matings | 500 |
| Weight | 490 g |

Environmental Data

| | |
|--|--|
| Operating temperature | -40 °C to +85 °C |
| Waterproof degree | IP67 (according to IEC 60529, data refer to the coupled state) |
| 2011/65/EU (RoHS - including 2015/863 and 2017/2102) | compliant acc. Annex III |

Material Data

| Piece Parts | Material | Surface Plating |
|-----------------------|----------|-----------------------|
| Housing | Brass | SUCOPLATE (R) Plating |
| Port 1 center contact | Brass | Silver Plating |
| Port 2 center contact | Bronze | Silver Plating |

Related Documents

| | |
|----------------------|----------------|
| Outline drawing | DOU-00197354 |
| Mounting instruction | DOC-0000176104 |

Mouser Electronics

Authorized Distributor

Click to View Pricing, Inventory, Delivery & Lifecycle Information:

[HUBER+SUHNER:](#)

[3400.41.0266](#)

Компания «Life Electronics» занимается поставками электронных компонентов импортного и отечественного производства от производителей и со складов крупных дистрибьюторов Европы, Америки и Азии.

С конца 2013 года компания активно расширяет линейку поставок компонентов по направлению коаксиальный кабель, кварцевые генераторы и конденсаторы (керамические, пленочные, электролитические), за счёт заключения дистрибьюторских договоров

Мы предлагаем:

- Конкурентоспособные цены и скидки постоянным клиентам.
- Специальные условия для постоянных клиентов.
- Подбор аналогов.
- Поставку компонентов в любых объемах, удовлетворяющих вашим потребностям.
- Приемлемые сроки поставки, возможна ускоренная поставка.
- Доставку товара в любую точку России и стран СНГ.
- Комплексную поставку.
- Работу по проектам и поставку образцов.
- Формирование склада под заказчика.
- Сертификаты соответствия на поставляемую продукцию (по желанию клиента).
- Тестирование поставляемой продукции.
- Поставку компонентов, требующих военную и космическую приемку.
- Входной контроль качества.
- Наличие сертификата ISO.

В составе нашей компании организован Конструкторский отдел, призванный помогать разработчикам, и инженерам.

Конструкторский отдел помогает осуществить:

- Регистрацию проекта у производителя компонентов.
- Техническую поддержку проекта.
- Защиту от снятия компонента с производства.
- Оценку стоимости проекта по компонентам.
- Изготовление тестовой платы монтаж и пусконаладочные работы.



Тел: +7 (812) 336 43 04 (многоканальный)

Email: org@lifeelectronics.ru