

Hall Effect Current Sensors L03S***D15WM Series

Features:

- Open Loop type
- Panel mounting
- Molex connector
- Improved mounting
- Insulated plastic case according to UL94V0

Advantage:

- Excellent accuracy and linearity
- Low temperature drift
- Wide frequency bandwidth
- No insertion loss
- High Immunity To External Interference
- Current overload capability



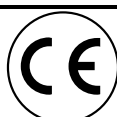
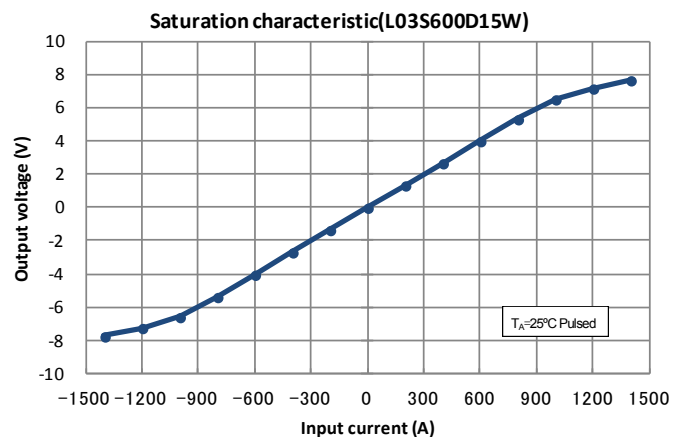
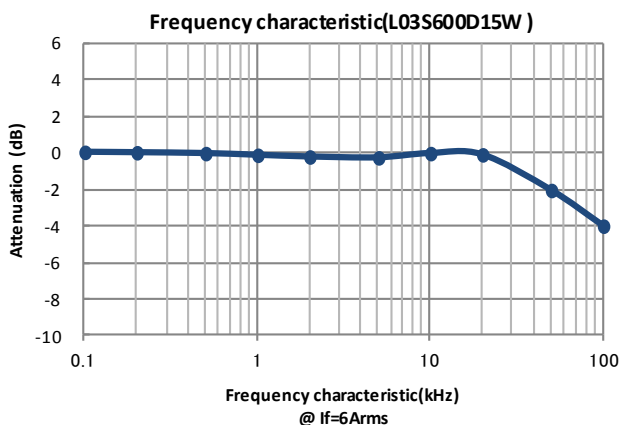
Specifications

 $T_A=25^{\circ}\text{C}$, $V_{CC}=\pm 15\text{V}$, $R_L=10\text{k}\Omega$

Parameters	Symbol	L03S050 D15WM	L03S100 D15WM	L03S200 D15WM	L03S300 D15WM	L03S400 D15WM	L03S500 D15WM	L03S600 D15WM	L03S700 D15WM	L03S800 D15WM
Primary nominal current	I_f	50AT	100AT	200AT	300AT	400AT	500AT	600AT	700AT	800AT
Saturation current	I_{fmax}	$\geq \pm 150\text{AT}$	$\geq \pm 300\text{AT}$	$\geq \pm 600\text{AT}$	$\geq \pm 900\text{AT}$	$\geq \pm 1000\text{A}$				
Rated output voltage	V_o	$4\text{V} \pm 0.040\text{V}$ (at I_f)								
Offset voltage ¹ (at $I_f=0\text{A}$)	V_{of}	$\leq \pm 40\text{mV}$	$\leq \pm 30\text{mV}$							
Output linearity ² ($0\text{A} \sim I_f$)	ϵ_L	$\leq \pm 1\%$ (at I_f)								
Power supply voltage	V_{CC}	$\pm 15\text{V} \pm 5\%$								
Consumption current	I_{CC}	$\leq 20\text{mA}$								
Response time ³	t_r	$\leq 10\mu\text{s}$ (at $di/dt=100\text{A}/\mu\text{s}$)								
Thermal drift of gain ⁴	$TcVo$	$\leq \pm 0.1\%/^{\circ}\text{C}$								
Thermal drift of offset	$TcVof$	$\leq \pm 2\text{mV}/^{\circ}\text{C}$	$\leq \pm 1.0\text{mV}/^{\circ}\text{C}$							
Hysteresis error	V_{OH}	$\leq \pm 20\text{mV}$ (at $I_f=0\text{A} \rightarrow I_f \rightarrow 0\text{A}$)								
Insulation voltage	V_d	AC2500V for 1minute (sensing current 0.5mA), inside of through hole \leftrightarrow terminal								
Insulation resistance	R_{IS}	$\geq 500\text{M}\Omega$ (at DC500V), inside of through hole \leftrightarrow terminal								
Ambient operation temperature	T_A	$-10^{\circ}\text{C} \sim +80^{\circ}\text{C}$								
Ambient storage temperature	T_S	$-25^{\circ}\text{C} \sim +85^{\circ}\text{C}$								

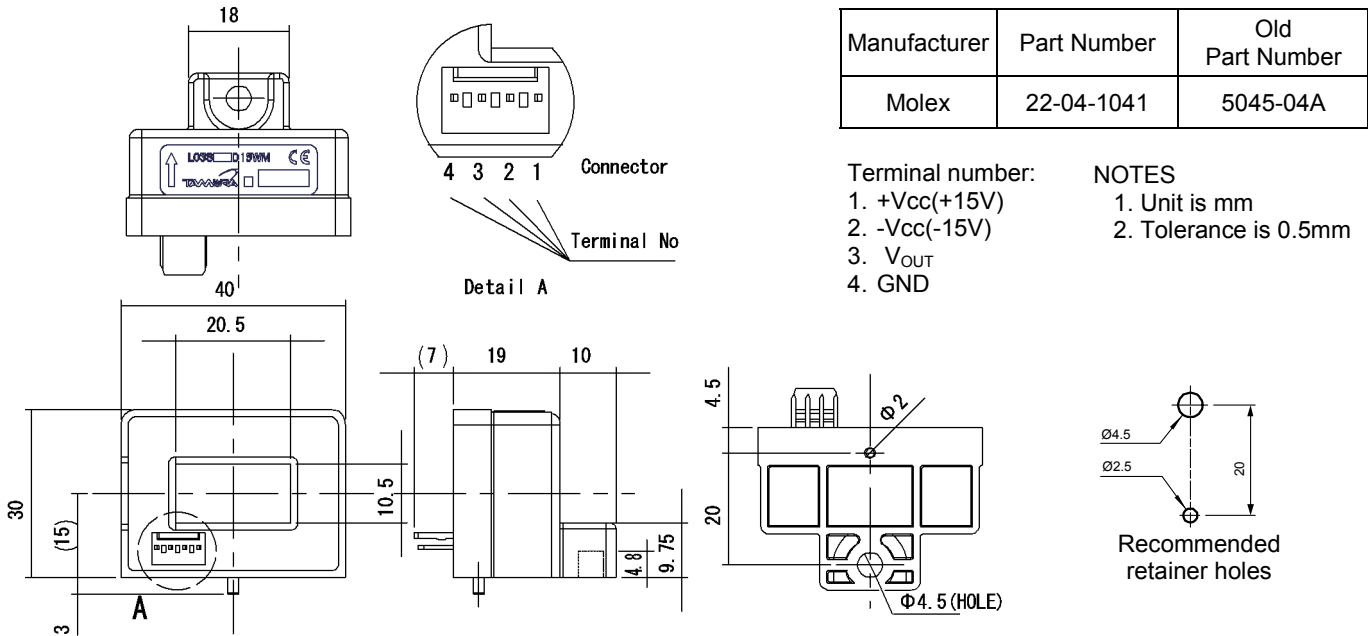
¹ After removal of core hysteresis — ² Without offset — ³ Time between 10% input current full scale and 90% of sensor output full scale — ⁴ Without Thermal drift of offset

Electrical Performances

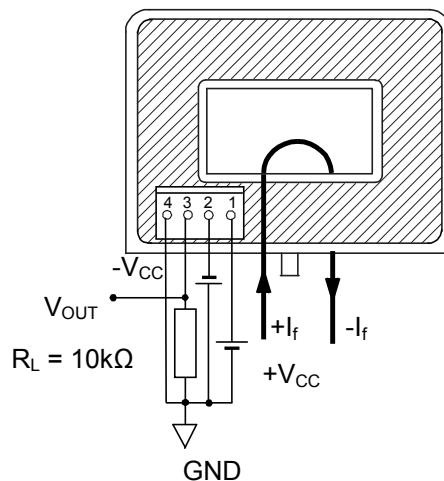


Hall Effect Current Sensors L03S***D15WM Series

Mechanical dimensions

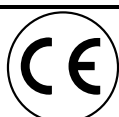


Electrical connection diagram



Package & Weight Information

Weight	Pcs/box	Pcs/carton	Pcs/pallet
51g	20	200	3600



Mouser Electronics

Authorized Distributor

Click to View Pricing, Inventory, Delivery & Lifecycle Information:

[Tamura:](#)

[L03S500D15WM](#) [L03S600D15WM](#) [L03S300D15WM](#) [L03S200D15WM](#) [L03S800D15WM](#) [L03S700D15WM](#)
[L03S100D15WM](#) [L03S050D15WM](#) [L03S400D15WM](#)

Компания «Life Electronics» занимается поставками электронных компонентов импортного и отечественного производства от производителей и со складов крупных дистрибьюторов Европы, Америки и Азии.

С конца 2013 года компания активно расширяет линейку поставок компонентов по направлению коаксиальный кабель, кварцевые генераторы и конденсаторы (керамические, пленочные, электролитические), за счёт заключения дистрибьюторских договоров

Мы предлагаем:

- Конкурентоспособные цены и скидки постоянным клиентам.
- Специальные условия для постоянных клиентов.
- Подбор аналогов.
- Поставку компонентов в любых объемах, удовлетворяющих вашим потребностям.
- Приемлемые сроки поставки, возможна ускоренная поставка.
- Доставку товара в любую точку России и стран СНГ.
- Комплексную поставку.
- Работу по проектам и поставку образцов.
- Формирование склада под заказчика.
- Сертификаты соответствия на поставляемую продукцию (по желанию клиента).
- Тестирование поставляемой продукции.
- Поставку компонентов, требующих военную и космическую приемку.
- Входной контроль качества.
- Наличие сертификата ISO.

В составе нашей компании организован Конструкторский отдел, призванный помогать разработчикам, и инженерам.

Конструкторский отдел помогает осуществить:

- Регистрацию проекта у производителя компонентов.
- Техническую поддержку проекта.
- Защиту от снятия компонента с производства.
- Оценку стоимости проекта по компонентам.
- Изготовление тестовой платы монтаж и пусконаладочные работы.



Тел: +7 (812) 336 43 04 (многоканальный)

Email: org@lifeelectronics.ru