

A. System Overview

## **Two-Bolt Connector, Bronze, Tin-Plated**

B1. Cable Ties

**For Use with Copper and Aluminum Code Conductors**

### Type VTA

B2. Cable Accessories

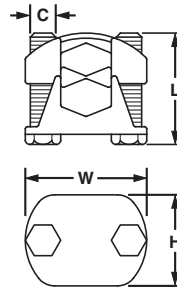
- Made from high strength bronze for heavy duty connections
- Tin-plated to inhibit corrosion and oxidation
- Cap swivels for easy installation of conductors
- Rubber washer retains hardware to connector and eliminates loose parts

- High strength silicon-bronze hardware provides premium mechanical performance when assembled to conductor
- Offered for use with aluminum conductors, but not UL Listed
- UL Listed for use up to 600 V and 90°C temperature rated when used with copper code conductor

B3. Stainless Steel Ties



C1. Wiring Duct



C2. Surface Raceway

C3. Abrasion Protection

| Part Number     | Copper Conductor Size Range |                      | Copperweld Solid | Aluminum |      | Figure Dimensions (In.) |      |      |      | Hex Size (In.) | Std. Pkg. Qty. |
|-----------------|-----------------------------|----------------------|------------------|----------|------|-------------------------|------|------|------|----------------|----------------|
|                 | Run                         | Tap                  |                  | AWG      | ACSR | L                       | W    | H    | C    |                |                |
| <b>VTA-0-Q</b>  | 2 STR – 1/0 STR             | 10 STR – 1/0 STR     | 2/0              | 1/0 STR  | 1    | 1.25                    | 1.44 | 0.94 | 5/16 | 1/2            | 25             |
| <b>VTA-1-Q</b>  | 2 STR – 2/0 STR             | 10 STR – 2/0 STR     | 3/0              | —        | —    | 1.50                    | 1.56 | 1.13 | 5/16 | 1/2            | 25             |
| <b>VTA-2-Q</b>  | 1/0 STR – 4/0 STR           | 10 STR – 4/0 STR     | 4/0              | —        | —    | 1.75                    | 1.84 | 1.34 | 3/8  | 9/16           | 25             |
| <b>VTA-3-12</b> | 250 – 350 kcmil             | 10 STR – 350 kcmil   | —                | —        | —    | 2.00                    | 2.31 | 1.63 | 1/2  | 3/4            | 12             |
| <b>VTA-4-12</b> | 250 – 500 kcmil             | 10 STR – 500 kcmil   | —                | —        | —    | 2.25                    | 2.44 | 1.69 | 1/2  | 3/4            | 12             |
| <b>VTA-5-6</b>  | 400 – 800 kcmil             | 3/0 STR – 800 kcmil  | —                | —        | —    | 2.50                    | 2.69 | 1.88 | 1/2  | 3/4            | 6              |
| <b>VTA-6-6</b>  | 500 – 1000 kcmil            | 3/0 STR – 1000 kcmil | —                | —        | —    | 2.75                    | 3.06 | 2.25 | 5/8  | 15/16          | 6              |

\*Not UL Listed.

D2. Power Connectors

## **One-Hole, Straight Tongue, Barrel Post Lug**

D3. Grounding Connectors

**For Use with Copper Code Conductors**

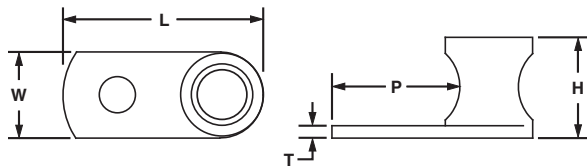
### Type ML

E1. Labeling Systems

- Made from high strength electrolytic copper to provide premium electrical and mechanical performance
- Compact design saves space
- Wide wire range-taking capability minimizes inventory requirements
- Inspection window to visually assure full conductor insertion

- Plated steel set screw provides high strength, durable electrical contact between conductor and connector
- Flat bottom allows for complete contact with mounting surface
- UL Listed for use up to 600 V and temperature rated 90°C

E2. Labels



E3. Pre-Printed & Write-On Markers

E4. Permanent Identification

E5. Lockout/Tagout & Safety Solutions

| Part Number     | Copper Conductor Size Range | Stud Hole Size (In.) | Hex Key Size (In.) | Figure Dimensions (In.) |      |      |      |      | Std. Pkg. Qty. |
|-----------------|-----------------------------|----------------------|--------------------|-------------------------|------|------|------|------|----------------|
|                 |                             |                      |                    | L                       | W    | H    | T    | P    |                |
| <b>ML8-CY</b>   | #14 SOL – #8 STR            | 3/16                 | **                 | 0.81                    | 0.38 | 0.42 | 0.08 | 0.48 | 100            |
| <b>ML4-CY</b>   | #14 SOL – #4 STR            | 1/4                  | **                 | 1.11                    | 0.54 | 0.55 | 0.09 | 0.63 | 100            |
| <b>ML1/0-LY</b> | #14 SOL – 1/0 STR           | 5/16                 | 1/4                | 1.54                    | 0.73 | 0.79 | 0.09 | 0.80 | 50             |
| <b>ML250-QY</b> | #6 STR – 250 kcmil          | 3/8                  | 1/4                | 1.94                    | 0.94 | 1.06 | 0.12 | 1.00 | 25             |

\*\*Uses slotted head set screw.

F. Index

Компания «Life Electronics» занимается поставками электронных компонентов импортного и отечественного производства от производителей и со складов крупных дистрибьюторов Европы, Америки и Азии.

С конца 2013 года компания активно расширяет линейку поставок компонентов по направлению коаксиальный кабель, кварцевые генераторы и конденсаторы (керамические, пленочные, электролитические), за счёт заключения дистрибьюторских договоров

Мы предлагаем:

- Конкурентоспособные цены и скидки постоянным клиентам.
- Специальные условия для постоянных клиентов.
- Подбор аналогов.
- Поставку компонентов в любых объемах, удовлетворяющих вашим потребностям.
- Приемлемые сроки поставки, возможна ускоренная поставка.
- Доставку товара в любую точку России и стран СНГ.
- Комплексную поставку.
- Работу по проектам и поставку образцов.
- Формирование склада под заказчика.
- Сертификаты соответствия на поставляемую продукцию (по желанию клиента).
- Тестирование поставляемой продукции.
- Поставку компонентов, требующих военную и космическую приемку.
- Входной контроль качества.
- Наличие сертификата ISO.

В составе нашей компании организован Конструкторский отдел, призванный помогать разработчикам, и инженерам.

Конструкторский отдел помогает осуществить:

- Регистрацию проекта у производителя компонентов.
- Техническую поддержку проекта.
- Защиту от снятия компонента с производства.
- Оценку стоимости проекта по компонентам.
- Изготовление тестовой платы монтаж и пусконаладочные работы.



Тел: +7 (812) 336 43 04 (многоканальный)

Email: [org@lifeelectronics.ru](mailto:org@lifeelectronics.ru)

[www.lifeelectronics.ru](http://www.lifeelectronics.ru)