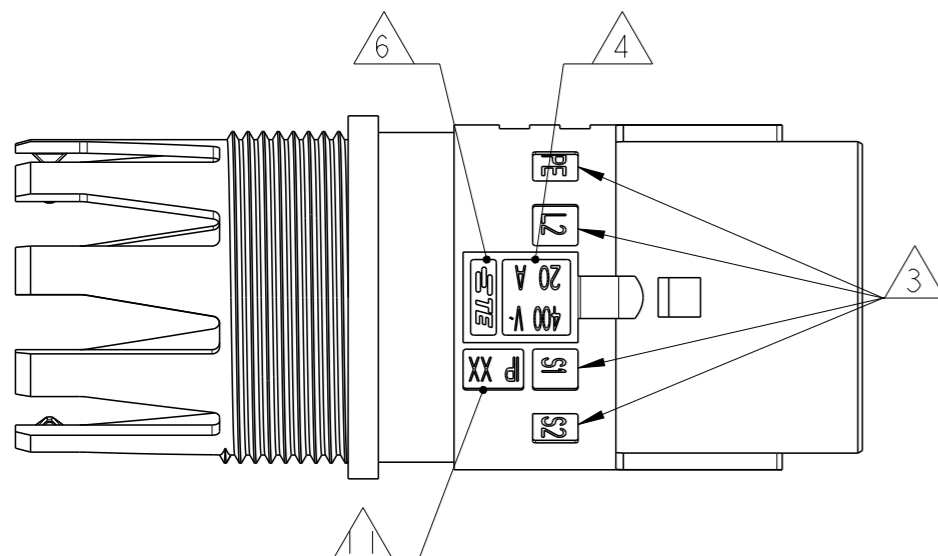
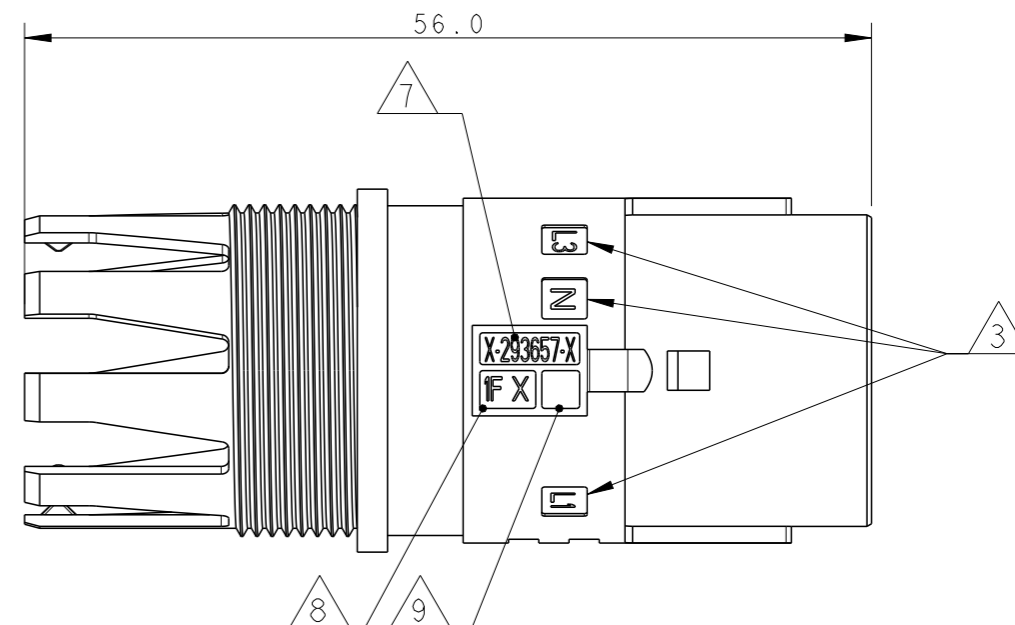
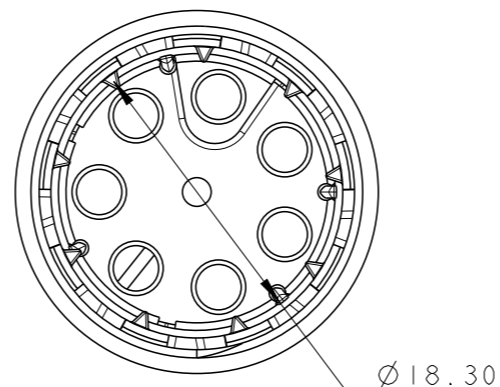
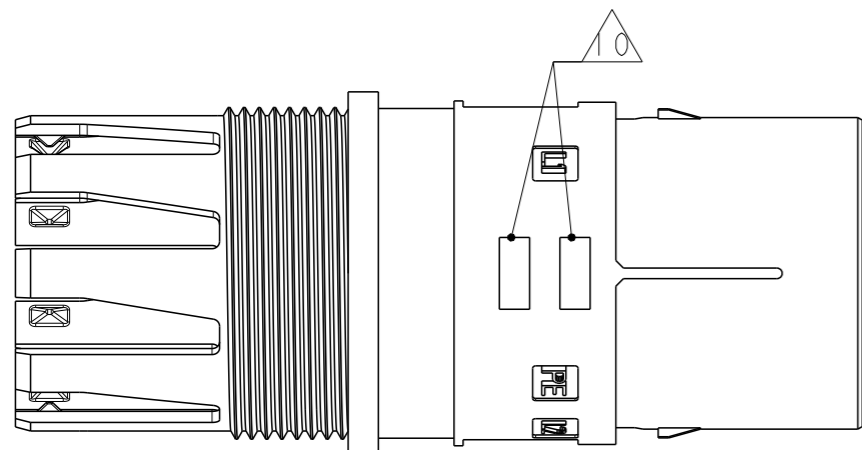


| LOC | DIST |
|-----|------|
| 1 | - |

| REVISIONS | | | | | |
|-----------|-----|-------------------------------|-----------|-----|------|
| P | LTR | DESCRIPTION | DATE | DWN | APVD |
| 6 | | UPDATED | 23JUL2013 | MZ | JC |
| 7 | | REVISED LATCH SHAPE | 05AUG2013 | KR | JC |
| A | | PARTS RELEASED FOR PRODUCTION | 13NOV2013 | KR | JC |

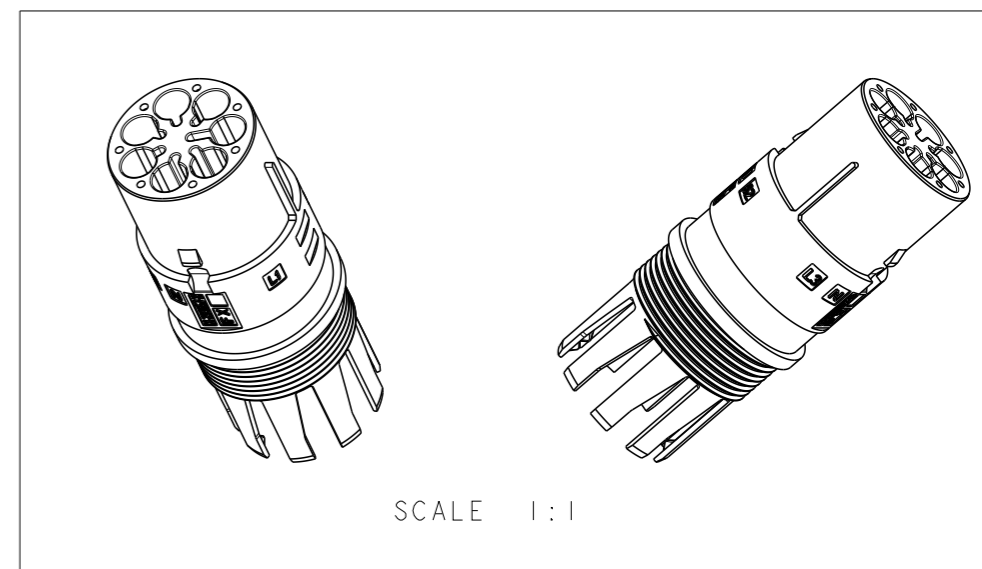
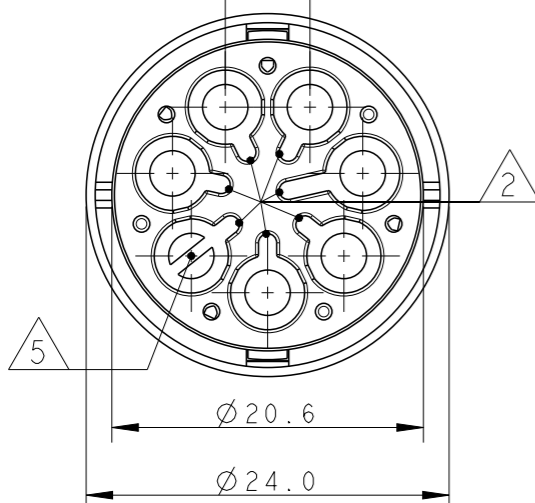
PRELIMINARY



NOTES:

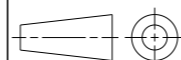
- 1 MATERIAL: PA GF (NATURAL AND BLACK COLOUR)
- 2 ALL POLARIZATION KEYS SHOWN FOR REF ONLY
- 3 WAYS I.D.
- 4 VOLTAGE AND CURRENT RATINGS
- 5 RIB CLOSING CAVITY BY CHANGE OVER
- 6 TE LOGO
- 7 TE PART NUMBER
- 8 DATA CODE AND CAVITY I.D.
- 9 AREA FOR AGENCIES APPROVAL LOGO
- 10 VISUAL INDICATOR FOR PE CONDUCTOR
- 11 IP CODE

5.60 PITCH
TYP X 7



THIS DRAWING IS A CONTROLLED DOCUMENT.

DIMENSIONS:
mm



MATERIAL NOTE 1

TOLERANCES UNLESS OTHERWISE SPECIFIED:

| | |
|--------|-------|
| 0 PLC | ±0.3 |
| 1 PLC | ±0.20 |
| 2 PLC | ±0.20 |
| 3 PLC | ±0.20 |
| 4 PLC | ±0.20 |
| ANGLES | ±3° |
| FINISH | - |

| | | |
|------------------|-------------|-----------|
| DWN | A. BERNARDI | 31MAR2011 |
| CHK | M. ZUCCA | 31MAR2011 |
| APVD | G. TURCO | 31MAR2011 |
| PRODUCT SPEC | 108-20324 | |
| APPLICATION SPEC | 114-20169 | |
| WEIGHT | - | |

| | | | |
|-----------------|-----------|------------|---------------|
| TE Connectivity | | | |
| | | | |
| SIZE | CAGE CODE | DRAWING NO | RESTRICTED TO |
| A300779 | C-293657 | | - |

THIS DRAWING IS UNPUBLISHED.

RELEASED FOR PUBLICATION

2011

© COPYRIGHT 2011 BY -

ALL RIGHTS RESERVED.


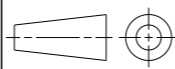
| LOC | DIST | REVISIONS | | | | | |
|-----|------|-----------|-----|-------------|------|-----|------|
| | | P | LTR | DESCRIPTION | DATE | DWN | APVD |
| 1 | - | - | - | SEE SHEET 1 | - | - | - |
| | | | | | | | |
| | | | | | | | |

POLARIZATION TYPES

| POLARIZATION TYPE "D" | POLARIZATION TYPE "E" | POLARIZATION TYPE "F" |
|---|--|---|
|  |  |  |
| PNs 0-293657-3 AND 0-293657-3 | PNs 0-293657-4 AND 1-293657-4 | PNs 0-293657-5 AND 0-293657-5 |

| NOTE | POL. KEYING | COLOUR | DESCRIPTION | REV. | P/N |
|------|-------------|---------|---|------|------------|
| | E | BLACK | PIN HSG 6 POLES FREE HANGING NECTOR* M-LINE | A | 1-293657-5 |
| | D | BLACK | PIN HSG 6 POLES FREE HANGING NECTOR* M-LINE | A | 1-293657-4 |
| | C | BLACK | PIN HSG 6 POLES FREE HANGING NECTOR* M-LINE | A | 1-293657-3 |
| | E | NATURAL | PIN HSG 6 POLES FREE HANGING NECTOR* M-LINE | A | 0-293657-5 |
| | D | NATURAL | PIN HSG 6 POLES FREE HANGING NECTOR* M-LINE | A | 0-293657-4 |
| | C | NATURAL | PIN HSG 6 POLES FREE HANGING NECTOR* M-LINE | A | 0-293657-3 |

PRELIMINARY

| | | | | |
|---|--|---------------------------------|---|--------------------|
| THIS DRAWING IS A CONTROLLED DOCUMENT. | | DWN A. BERNARDI 31MAR2011 |  TE Connectivity | |
| DIMENSIONS: mm | | CHK M. ZUCCA 31MAR2011 | | |
| TOLERANCES UNLESS OTHERWISE SPECIFIED: | | APVD G. TURCO 31MAR2011 | NAME PIN HSG 6 POLES FREE HANGING NECTOR M-LINE UNSEALED VERSION | |
|  | | PRODUCT SPEC 108-20324 | RESTRICTED TO | |
| 0 PLC ±- 1 PLC ±0.3 2 PLC ±0.20 3 PLC ±- 4 PLC ±- ANGLES ±3° | | APPLICATION SPEC 114-20169 | SIZE A3 | CAGE CODE 00779 |
| MATERIAL NOTE 1 | | WEIGHT - | DRAWING NO C-293657 | |
| | | Customer Drawing | SCALE 2:1 | SHEET 2 OF 2 |
| | | | REV A | |

Компания «Life Electronics» занимается поставками электронных компонентов импортного и отечественного производства от производителей и со складов крупных дистрибьюторов Европы, Америки и Азии.

С конца 2013 года компания активно расширяет линейку поставок компонентов по направлению коаксиальный кабель, кварцевые генераторы и конденсаторы (керамические, пленочные, электролитические), за счёт заключения дистрибьюторских договоров

Мы предлагаем:

- Конкурентоспособные цены и скидки постоянным клиентам.
- Специальные условия для постоянных клиентов.
- Подбор аналогов.
- Поставку компонентов в любых объемах, удовлетворяющих вашим потребностям.
- Приемлемые сроки поставки, возможна ускоренная поставка.
- Доставку товара в любую точку России и стран СНГ.
- Комплексную поставку.
- Работу по проектам и поставку образцов.
- Формирование склада под заказчика.
- Сертификаты соответствия на поставляемую продукцию (по желанию клиента).
- Тестирование поставляемой продукции.
- Поставку компонентов, требующих военную и космическую приемку.
- Входной контроль качества.
- Наличие сертификата ISO.

В составе нашей компании организован Конструкторский отдел, призванный помогать разработчикам, и инженерам.

Конструкторский отдел помогает осуществить:

- Регистрацию проекта у производителя компонентов.
- Техническую поддержку проекта.
- Защиту от снятия компонента с производства.
- Оценку стоимости проекта по компонентам.
- Изготовление тестовой платы монтаж и пусконаладочные работы.



Тел: +7 (812) 336 43 04 (многоканальный)

Email: org@lifeelectronics.ru