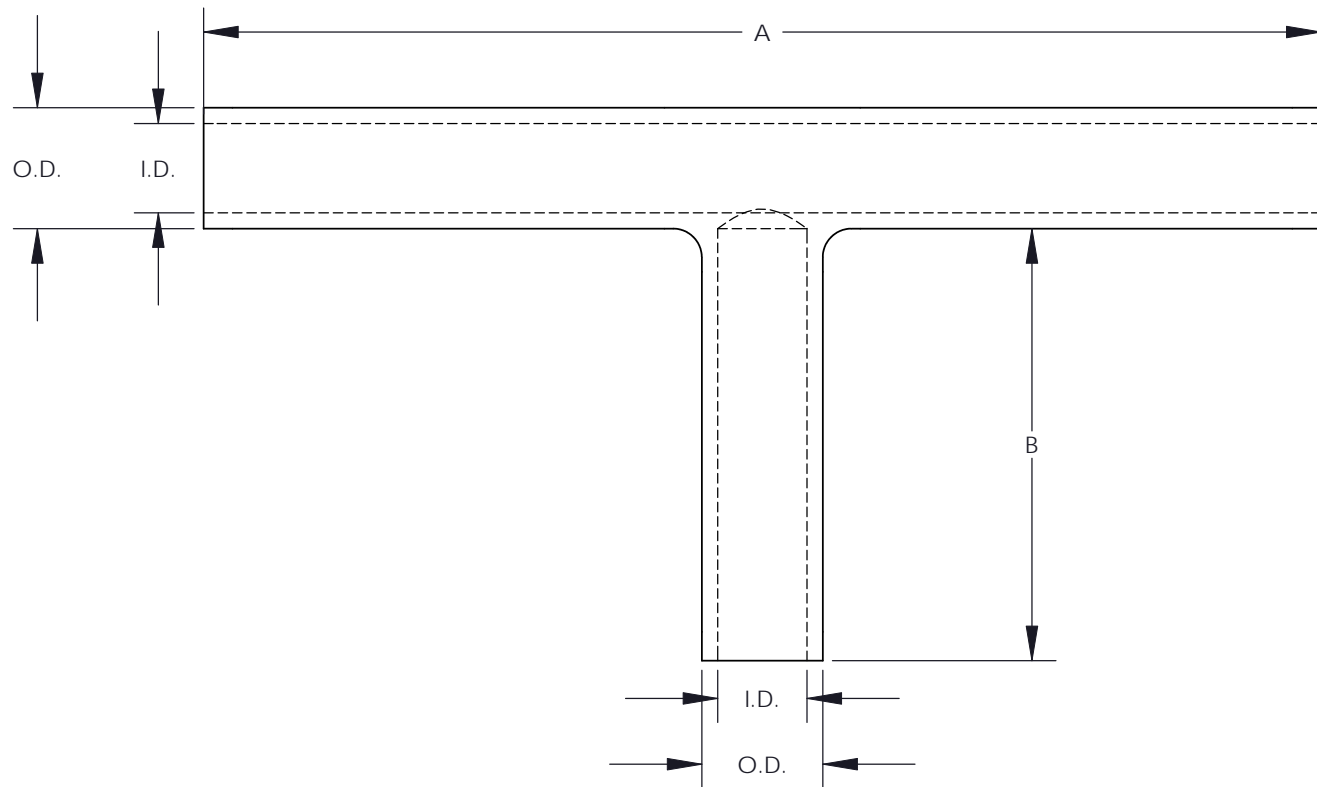


| PANDUIT PART NUMBER | CONDUCTOR SIZE | | DIMENSIONS IN INCHES | | | | | | STD PKG QTY |
|---------------------|----------------|-----------|----------------------|------|------|------|------|------|-------------|
| | | | RUN | | TAP | | A | B | |
| | RUN | TAP | I.D. | O.D. | I.D. | O.D. | | | |
| SCT2-2 | #2 AWG | #2 AWG | 0.31 | 0.42 | 0.31 | 0.42 | 3.89 | 1.51 | 1 |
| SCT1/0-1/0 | #1/0 AWG | #1/0 AWG | 0.39 | 0.52 | 0.39 | 0.52 | 4.03 | 1.51 | 1 |
| SCT2/0-2/0 | #2/0 AWG | #2/0 AWG | 0.44 | 0.56 | 0.44 | 0.56 | 4.00 | 1.51 | 1 |
| SCT4/0-1/0 | #4/0 AWG | #1/0 AWG | 0.55 | 0.69 | 0.39 | 0.52 | 4.01 | 1.51 | 1 |
| SCT4/0-4/0 | #4/0 AWG | #4/0 AWG | 0.55 | 0.69 | 0.55 | 0.69 | 4.23 | 1.66 | 1 |
| SCT250-250 | 250 kcmil | 250 kcmil | 0.60 | 0.75 | 0.60 | 0.75 | 4.26 | 1.63 | 1 |
| SCT300-300 | 300 kcmil | 300 kcmil | 0.65 | 0.81 | 0.65 | 0.81 | 5.45 | 2.04 | 1 |
| SCT350-350 | 350 kcmil | 350 kcmil | 0.70 | 0.88 | 0.70 | 0.88 | 5.53 | 2.00 | 1 |
| SCT500-4/0 | 500 kcmil | #4/0 AWG | 0.82 | 1.06 | 0.55 | 0.69 | 5.81 | 2.25 | 1 |
| SCT500-500 | 500 kcmil | 500 kcmil | 0.83 | 1.06 | 0.83 | 1.06 | 6.06 | 2.51 | 1 |



| PANDUIT PART NUMBER | STD WIRE SIZE | WIRE STRIP LENGTH (IN) | TOOL CHART | | | | |
|--|---------------|------------------------|---------------------------|-------------------------|--|--|-------------------------------|
| | | | PANDUIT TOOL PART NUMBERS | | | | |
| | | | CT-1700*** | CT-720 | CT-940CH** CT-930 CT-930CH CT-2931 CT-2930/L | CT-980 CT-980CH CT-2950* CT-2980 CT-2981 | CT-2001 CT-3001 CT-2002 |
| DIE PART NUMBER/COLOR CODE & DIE INDEX NUMBER/(NUMBER OF CRIMPS) | | | | | | | |
| SCT2-2 | 2 AWG | 2 | BROWN P33 (3) | CD-720-1 BROWN P33 (2) | CD-920-2 BROWN P33 (1) | STD (1) | CD-2001-2 BROWN P33 (2) |
| | 2 AWG | 1-9/16 | | CD-720-2 PINK P42 (2) | CD-920-1/0 PINK P42 (2) | STD (2) | CD-2001-1/0 PINK P42 (2) |
| SCT1/0-1/0 | 1/0 AWG | 2-1/16 | ----- | CD-720-2 PINK P42 (2) | CD-920-1/0 PINK P42 (2) | STD (2) | CD-2001-1/0 PINK P42 (2) |
| | 1/0 AWG | 1-9/16 | | CD-720-2 BLACK P45 (3) | CD-920-2/0 BLACK P45 (3) | STD (2) | CD-2001-2/0 BLACK P45 (3) |
| SCT2/0-2/0 | 2/0 AWG | 2-1/16 | ----- | CD-720-3 PURPLE P54 (3) | CD-920-4/0 PURPLE P54 (3) | STD (2) | CD-2001-4/0 PURPLE P54 (3) |
| | 2/0 AWG | 1-9/16 | | CD-720-2 PINK P42 (3) | CD-920-1/0 PINK P42 (3) | STD (2) | CD-2001-1/0 PINK P42 (3) |
| SCT4/0-1/0 | 4/0 AWG | 2-1/16 | ----- | CD-720-3 PURPLE P54 (3) | CD-920-4/0 PURPLE P54 (3) | STD (2) | CD-2001-4/0 PURPLE P54 (3) |
| | 1/0 AWG | 1-9/16 | | CD-720-2 PINK P42 (3) | CD-920-1/0 PINK P42 (3) | STD (2) | CD-2001-1/0 PINK P42 (3) |
| SCT4/0-4/0 | 4/0 AWG | 2-1/8 | ----- | CD-720-3 PURPLE P54 (3) | CD-920-4/0 PURPLE P54 (3) | STD (2) | CD-2001-4/0 PURPLE P54 (3) |
| | 4/0 AWG | 1-11/16 | | CD-720-3 YELLOW P62 (4) | CD-920-250 YELLOW P62 (3) | STD (2) | CD-2001-250 YELLOW P62 (3) |
| SCT250-250 | 250 kcmil | 2-3/16 | ----- | CD-720-3 YELLOW P62 (4) | CD-920-250 YELLOW P62 (3) | STD (2) | CD-2001-250 YELLOW P62 (3) |
| | 250 kcmil | 1-11/16 | | CD-720-4 WHITE P66 (4) | CD-920-300 WHITE P66 (3) | STD (3) | CD-2001-300 WHITE P66 (4) |
| SCT300-300 | 300 kcmil | 2-13/16 | ----- | CD-720-4 WHITE P66 (4) | CD-920-300 WHITE P66 (3) | STD (3) | CD-2001-300 WHITE P66 (4) |
| | 300 kcmil | 2-1/16 | | CD-720-5 RED P71 (4) | CD-920-350 RED P71 (3) | STD (3) | CD-2001-350 RED P71 (3) |
| SCT350-350 | 350 kcmil | 2-13/16 | ----- | CD-720-5 RED P71 (4) | CD-920-350 RED P71 (3) | STD (3) | CD-2001-350 RED P71 (3) |
| | 350 kcmil | 2-1/16 | | CD720-7 BROWN P87 (4) | CD-920-500 BROWN P87 (3) | STD (3) | CD-2001-500 BROWN P87 (4) |
| SCT500-4/0 | 500 kcmil | 2-15/16 | ----- | CD720-7 BROWN P87 (4) | CD-920-500 BROWN P87 (3) | STD (3) | CD-2001-500 BROWN P87 (4) |
| | 4/0 AWG | 2-5/16 | | CD-720-3 PURPLE P54 (4) | CD-920-4/0 PURPLE P54 (4) | STD (3) | CD-2001-4/0 PURPLE P54 (4) |
| SCT500-500 | 500 kcmil | 3-1/8 | ----- | CD-720-7 BROWN P87 (4) | CD-920-500 BROWN P87 (4) | STD (3) | CD-2001-500 BROWN P87 (4) |
| | 500 kcmil | 2-9/16 | | CD-720-7 BROWN P87 (4) | CD-920-500 BROWN P87 (4) | STD (3) | CD-2001-500 BROWN P87 (4) |

*MAXIMUM SIZE: 250 kcmil
 **CD-920 DIES CAN BE USED WITH CT-940CH AND CT-2940 TOOLS WITH CD-940-DA ADAPTER
 *** THE CT-1700 CRIMP DIE POCKETS ARE INTEGRATED INTO THE TOOL FRAME

NOTES:

- MADE FROM PURE ELECTROLYTIC SEAMLESS COPPER TUBING
- HOT TIN DIPPED FOR CORROSIVE RESISTANCE
- NORMAL VOLTAGE RATING 600V

| | | | | | | | |
|-----|------|------|------|--|-----------------|---|-----|
| | | | | PANDUIT CORP. TINLEY PARK, ILLINOIS | | | |
| | | | | COPPER T SPLICE - SCT SERIES CUSTOMER DRAWING | | | |
| | | | | UNLESS OTHERWISE SPECIFIED DIMENSIONAL TOLERANCES ARE: | | UNLESS OTHERWISE SPECIFIED, ALL DIMENSIONS ARE GIVEN IN INCHES, THIRD ANGLE PROJECTION | |
| | | | | (.X) ± (.XXX) ± (.XX) ± ANGLES ± | | | |
| 03 | 3/11 | JHNU | JHNU | REVISED RUN I.D. FOR SCT500-4/0, SCT500-500: WAS .84, REVISED RUN O.D. FOR SCT1/0-1/0: WAS .51, REVISED TAP I.D. FOR SCT500-500: WAS .84, REVISED TAP O.D. FOR SCT1/0-1/0, SCT4/0-1/0: WAS .51, REVISED A DIM FOR SCT2-2: WAS 3.88, REVISED A DIM FOR SCT1/0-1/0, SCT4/0-1/0: WAS 4.00, REVISED A DIM FOR SCT4/0-4/0: WAS 4.19, REVISED A DIM FOR SCT250-250: WAS 4.25, REVISED A DIM FOR SCT300-300: WAS 5.44, REVISED A DIM FOR SCT350-350: WAS 5.50, REVISED B DIM FOR SCT2-2, SCT1/0-1/0, SCT2/0-2/0, SCT4/0-1/0: WAS 1.50, REVISED B DIM FOR SCT4/0-4/0: WAS 1.63, REVISED B DIM FOR SCT300-300: WAS 2.00, REVISED B DIM FOR SCT500-500: WAS 2.50 | N41199BB-C41199 | FLD | FLD |
| 02 | 3/10 | JHNU | JHNU | REVISED DIE FOR CT-2001, P/N SCT4/0-1/0: PURPLE 54 WAS ORANGE 50 | | | |
| 01 | 3/10 | JHNU | JHNU | REVISED DIE FOR SCT4/0-1/0: PURPLE 54 WAS ORANGE 50 CONVERTED DWG TO SOLIDWORKS | | | |
| 00 | 8/96 | TSMA | | DRAWING RELEASED | | | |
| REV | DATE | BY | CHK | DESCRIPTION | ECN | -R | SUP |
| | | | | | | | |
| | | | | DRAWN BY TSM | | DATE 8/96 | |
| | | | | MAT'L: | | SCALE NONE | |
| | | | | CHK'D | | DRAWING NO / CAD FILE C41199_03 | |
| | | | | | | DWG B SIZE | |

Компания «Life Electronics» занимается поставками электронных компонентов импортного и отечественного производства от производителей и со складов крупных дистрибьюторов Европы, Америки и Азии.

С конца 2013 года компания активно расширяет линейку поставок компонентов по направлению коаксиальный кабель, кварцевые генераторы и конденсаторы (керамические, пленочные, электролитические), за счёт заключения дистрибьюторских договоров

Мы предлагаем:

- Конкурентоспособные цены и скидки постоянным клиентам.
- Специальные условия для постоянных клиентов.
- Подбор аналогов.
- Поставку компонентов в любых объемах, удовлетворяющих вашим потребностям.
- Приемлемые сроки поставки, возможна ускоренная поставка.
- Доставку товара в любую точку России и стран СНГ.
- Комплексную поставку.
- Работу по проектам и поставку образцов.
- Формирование склада под заказчика.
- Сертификаты соответствия на поставляемую продукцию (по желанию клиента).
- Тестирование поставляемой продукции.
- Поставку компонентов, требующих военную и космическую приемку.
- Входной контроль качества.
- Наличие сертификата ISO.

В составе нашей компании организован Конструкторский отдел, призванный помогать разработчикам, и инженерам.

Конструкторский отдел помогает осуществить:

- Регистрацию проекта у производителя компонентов.
- Техническую поддержку проекта.
- Защиту от снятия компонента с производства.
- Оценку стоимости проекта по компонентам.
- Изготовление тестовой платы монтаж и пусконаладочные работы.



Тел: +7 (812) 336 43 04 (многоканальный)

Email: org@lifeelectronics.ru