

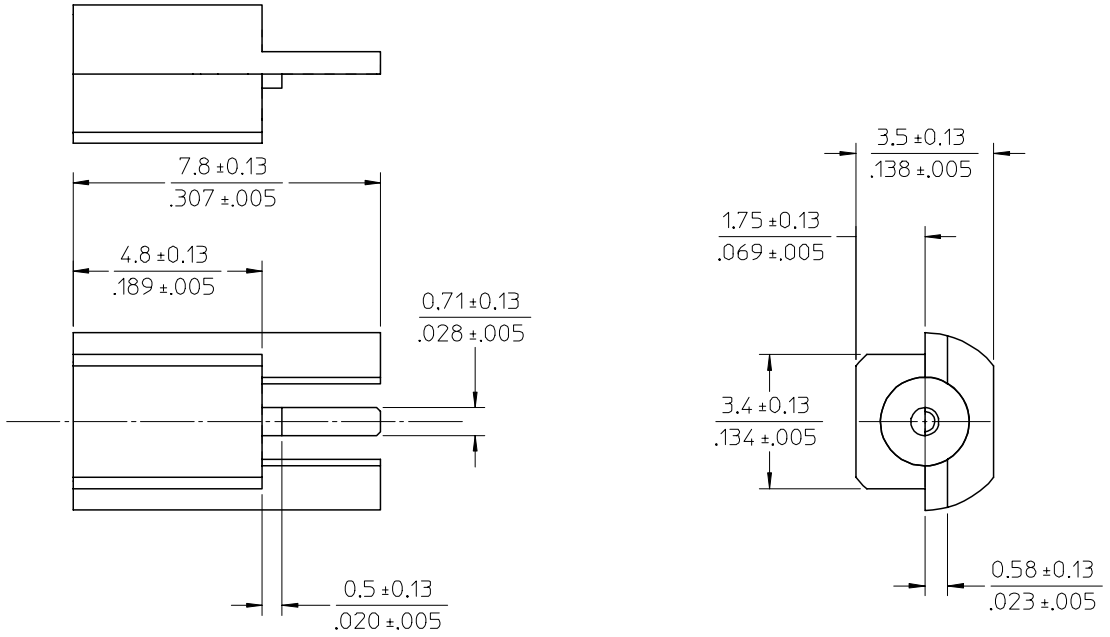
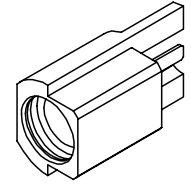
10 9 8 7 6 5 4 3 2 1

MATERIALS AND FINISHES

BODY  
BRASS  
PLATED GOLD

CENTER CONTACT  
BERYLLIUM COPPER  
PLATED GOLD

INSULATOR  
TEFLON



2	ES-7599-0000-0160	INTERFACE
1	PS-89675-1910	ELECTRO/MECH PERFORMANCE
	PART	DESCRIPTION

3	73415-1262	PER COMMERCIAL REQUIREMENT	TAPE & REEL(SEE SHEET 2)
2	73415-1261	PER COMMERCIAL REQUIREMENT	TRAY
1	73415-1260	PER MILITARY REQUIREMENTS	TRAY
	PART	PLATING	PACKAGE

CHG:ADD 734151262  
 WITH TAP & REEL  
 EC No: JRF 2005-0768  
 DRAWN: JSAO 2005/05/09  
 CHKD: 2005/05/09  
 APPR: MIUANG 2005/05/09

QUALITY SYMBOLS  
 =0  
 =0

GENERAL TOLERANCES (UNLESS SPECIFIED)  

	mm	INCH
4 PLACES	± .005	± .0004
3 PLACES	± .005	± .0004
2 PLACES	± 0.15	± .005
1 PLACE	± 0.25	± .010

 ANGULAR ± 2 °  
 DRAFT WHERE APPLICABLE  
 MUST REMAIN WITHIN DIMENSIONS

DIMENSION STYLE  
 MM/IN  
 DRAWN BY JOHN DATE 2005/02/14  
 CHECKED BY KERRIE DATE 2005/02/14  
 APPROVED BY MISEN DATE 2005/02/14  
 MATERIAL NO. SEE TABLE

SCALE 1:1  
 DESIGN UNITS METRIC  
 THIRD ANGLE PROJECTION  
 TITLE  
 MMCX JACK  
 EDGE LAUNCHER  
 MMCX-J/PCB  
 MOLEX INCORPORATED  
 DOCUMENT NO. SD-73415-126  
 SHEET NO. 1 OF 2  
 THIS DRAWING CONTAINS INFORMATION THAT IS PROPRIETARY TO MOLEX INCORPORATED AND SHOULD NOT BE USED WITHOUT WRITTEN PERMISSION

9 8 7 6 5 4 3 2 1

10 9 8 7 6 5 4 3 2 1

F

F

E

E

D

D

C

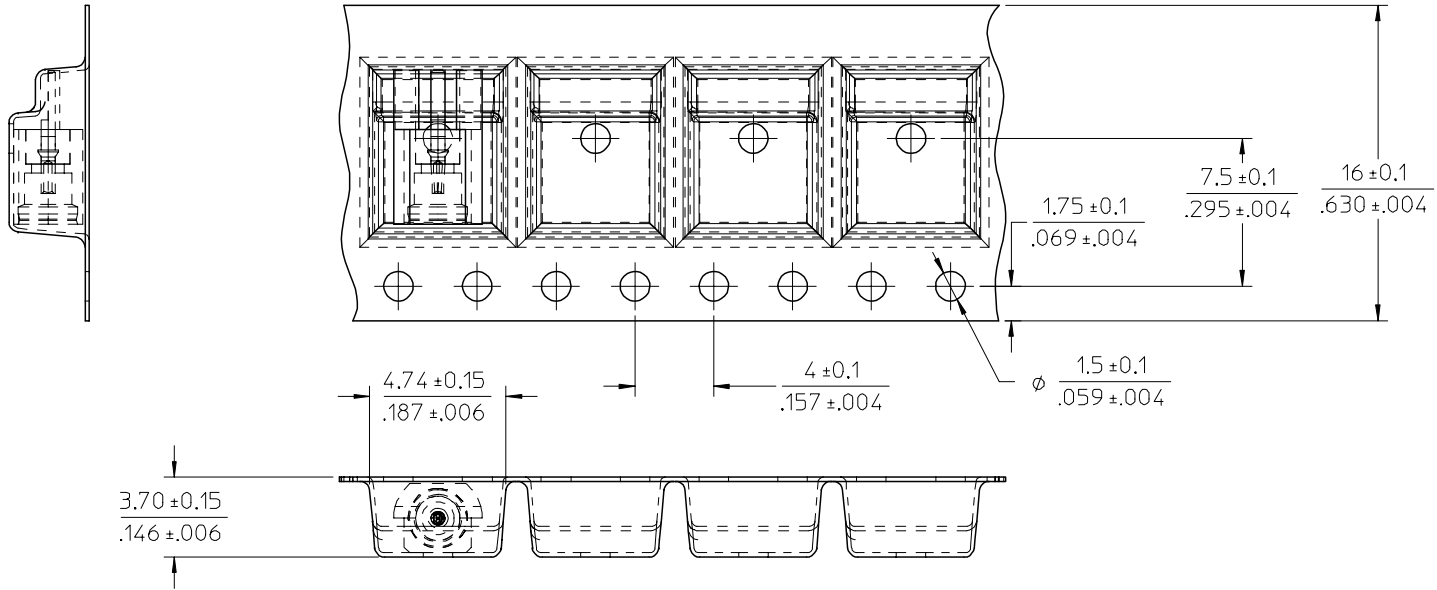
C

B

B

A

A



NOTES:

1. 1500 CONNECTORS PER REEL ON 330mm(13 inch) REEL. 16mm TAPE, 8mm CAVITY PITCH.
2. 10 PITCHS CUMULATIVE TOLERANCE ±2.20(.008)
3. PART NO. 73415-1262

CHG:ADD 734151262 WITH TAP & REEL EC No: JRF 2005-0768 DRAWN: JTSAO 2005/05/05 CHKD: 2005/05/09 APPR: MIUANG 2005/05/09	QUALITY SYMBOLS	GENERAL TOLERANCES (UNLESS SPECIFIED)		DIMENSION STYLE		SCALE	DESIGN UNITS	THIRD ANGLE PROJECTION		
	▽=0 ▽=0	mm	INCH	MM/IN		1:1	METRIC			
		4 PLACES ± ---	± ---	DRAWN BY JOHN		DATE 2005/02/14	TITLE			
		3 PLACES ± ---	± ---	CHECKED BY KERRIE		DATE 2005/02/14	MMCX JACK EDGE LAUNCHER MMCX-J/PCB MOLEX INCORPORATED			
	2 PLACES ± 0.15	± ---	APPROVED BY MISEN		DATE 2005/02/14	DOCUMENT NO.				
	1 PLACE ± 0.25	± ---	ANGULAR ± 2 °		SEE SHEET 1		SD-73415-126		2 OF 2	
		DRAFT WHERE APPLICABLE MUST REMAIN WITHIN DIMENSIONS		MATERIAL NO.		THIS DRAWING CONTAINS INFORMATION THAT IS PROPRIETARY TO MOLEX INCORPORATED AND SHOULD NOT BE USED WITHOUT WRITTEN PERMISSION				

9 8 7 6 5 4 3 2 1

10 9 8 7 6 5 4 3 2 1

F

F

E

E

D

D

C

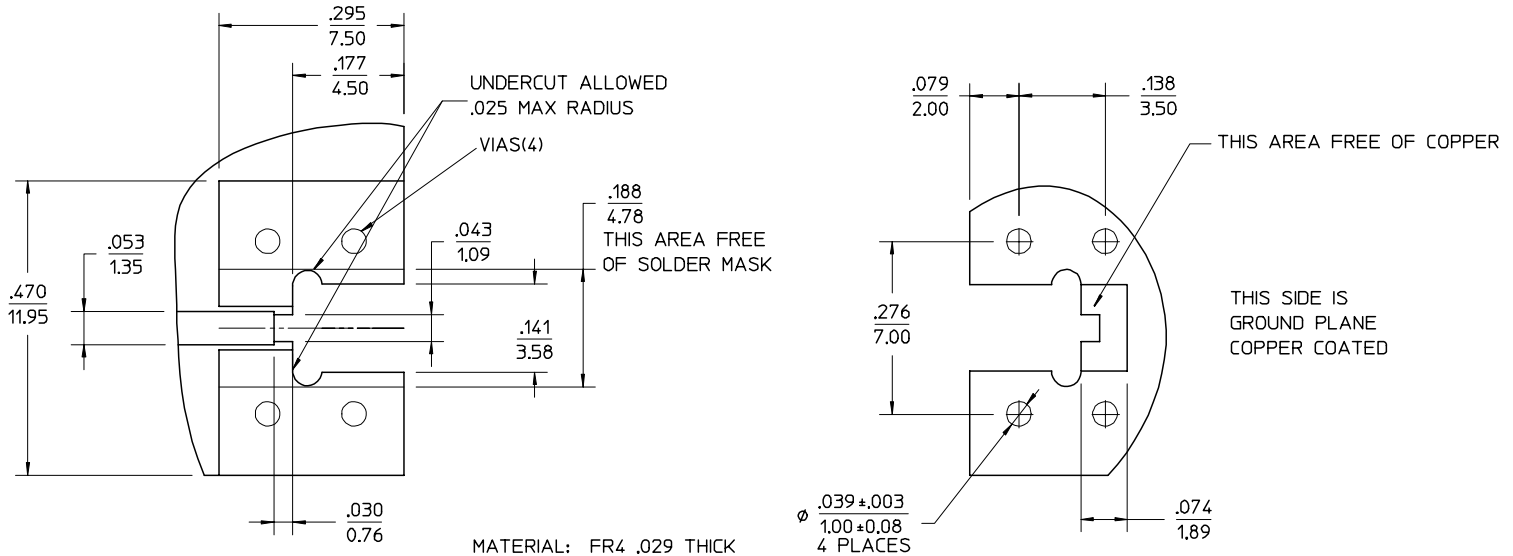
C

B

B

A

A



ENTER DESCRIPTION EC NO: URF2005-0275 DRAWN: JSAO 2005/01/24 CHKD: JOHNSON 2005/01/27 APPR: MUANG 2005/01/27	QUALITY SYMBOLS ▽=0 ▽=0	GENERAL TOLERANCES (UNLESS SPECIFIED)		DIMENSION STYLE IN/MM	SCALE ---	DESIGN UNITS METRIC	THIRD ANGLE PROJECTION	
		4 PLACES ± --- ± ---	mm INCH	DRAWN BY JOHN	DATE 2004/10/04	TITLE MMCX JACK, EDGE LAUNCHER MMCX-J/PCB		
		3 PLACES ± 0.05 ± ---		CHECKED BY PAT	DATE 2004/10/04	MOLEX INCORPORATED		
		2 PLACES ± 0.08 ± ---		APPROVED BY MISEN	DATE 2004/10/04	DOCUMENT NO. SD-73415-126	SHEET NO. 2 OF 02	
1 PLACE ± 0.10 ± ---		ANGULAR ± 2 °		DRAFT WHERE APPLICABLE MUST REMAIN WITHIN DIMENSIONS				
C1	REV	SIZE A3		THIS DRAWING CONTAINS INFORMATION THAT IS PROPRIETARY TO MOLEX INCORPORATED AND SHOULD NOT BE USED WITHOUT WRITTEN PERMISSION				

9 8 7 6 5 4 3 2 1

Компания «Life Electronics» занимается поставками электронных компонентов импортного и отечественного производства от производителей и со складов крупных дистрибьюторов Европы, Америки и Азии.

С конца 2013 года компания активно расширяет линейку поставок компонентов по направлению коаксиальный кабель, кварцевые генераторы и конденсаторы (керамические, пленочные, электролитические), за счёт заключения дистрибьюторских договоров

Мы предлагаем:

- Конкурентоспособные цены и скидки постоянным клиентам.
- Специальные условия для постоянных клиентов.
- Подбор аналогов.
- Поставку компонентов в любых объемах, удовлетворяющих вашим потребностям.
- Приемлемые сроки поставки, возможна ускоренная поставка.
- Доставку товара в любую точку России и стран СНГ.
- Комплексную поставку.
- Работу по проектам и поставку образцов.
- Формирование склада под заказчика.
- Сертификаты соответствия на поставляемую продукцию (по желанию клиента).
- Тестирование поставляемой продукции.
- Поставку компонентов, требующих военную и космическую приемку.
- Входной контроль качества.
- Наличие сертификата ISO.

В составе нашей компании организован Конструкторский отдел, призванный помогать разработчикам, и инженерам.

Конструкторский отдел помогает осуществить:

- Регистрацию проекта у производителя компонентов.
- Техническую поддержку проекта.
- Защиту от снятия компонента с производства.
- Оценку стоимости проекта по компонентам.
- Изготовление тестовой платы монтаж и пусконаладочные работы.



Тел: +7 (812) 336 43 04 (многоканальный)  
Email: [org@lifeelectronics.ru](mailto:org@lifeelectronics.ru)