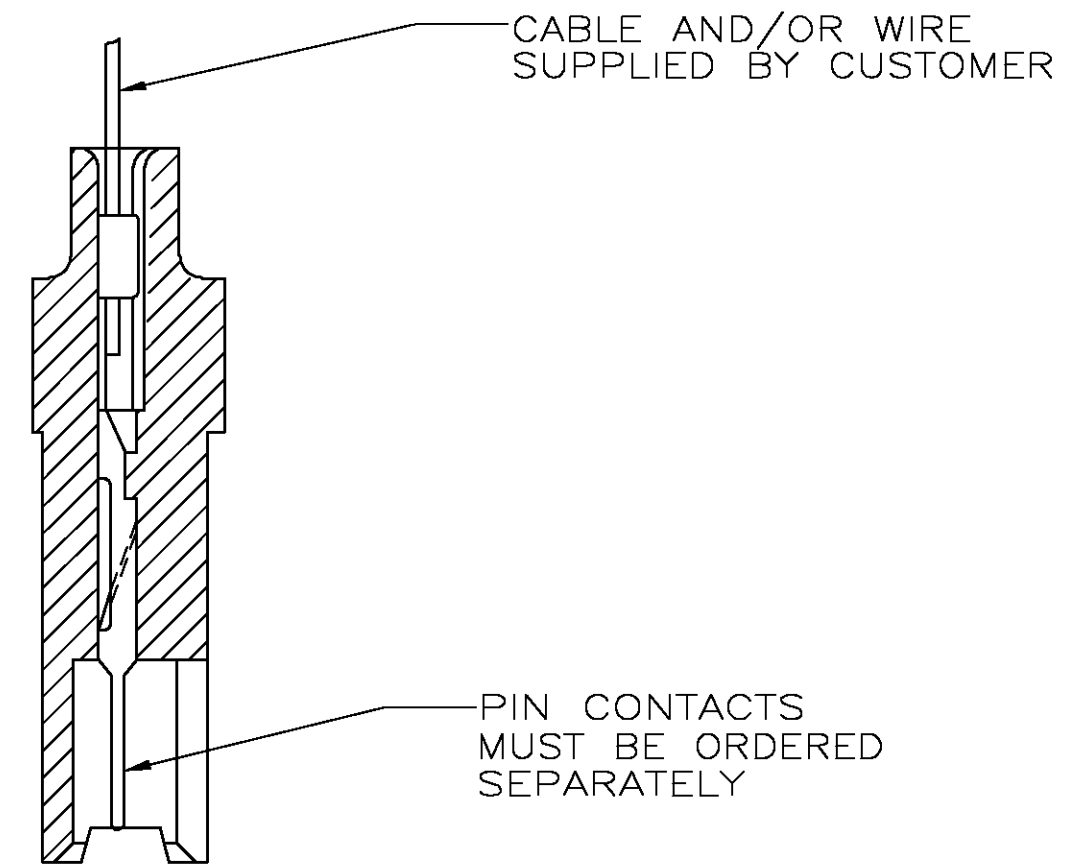
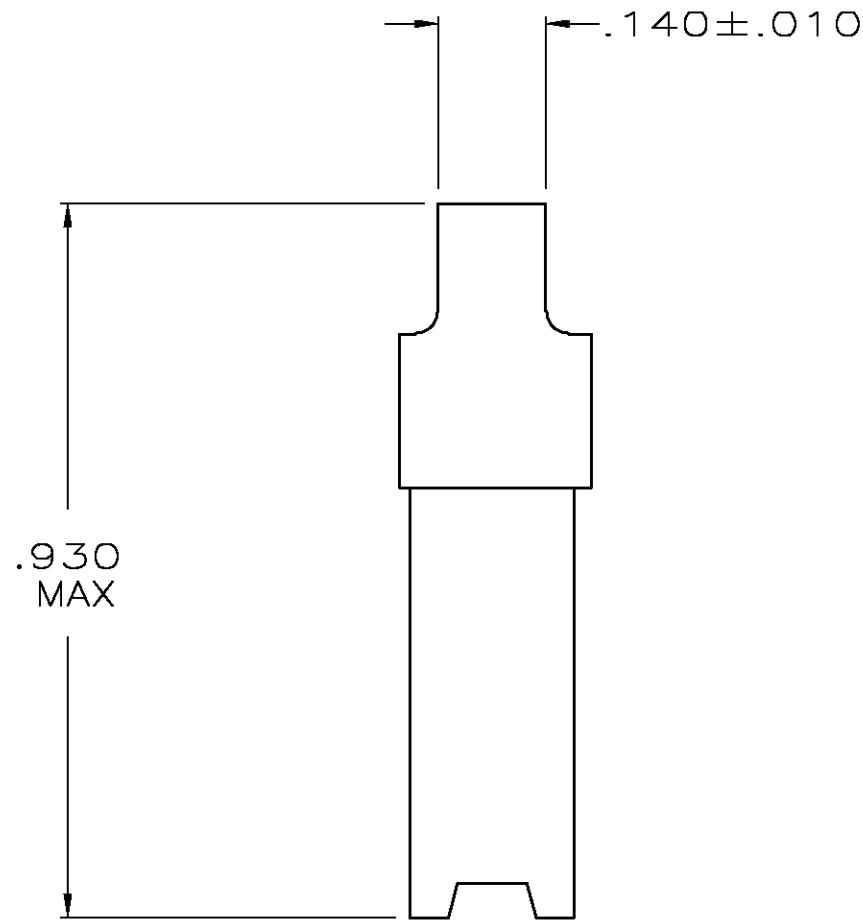
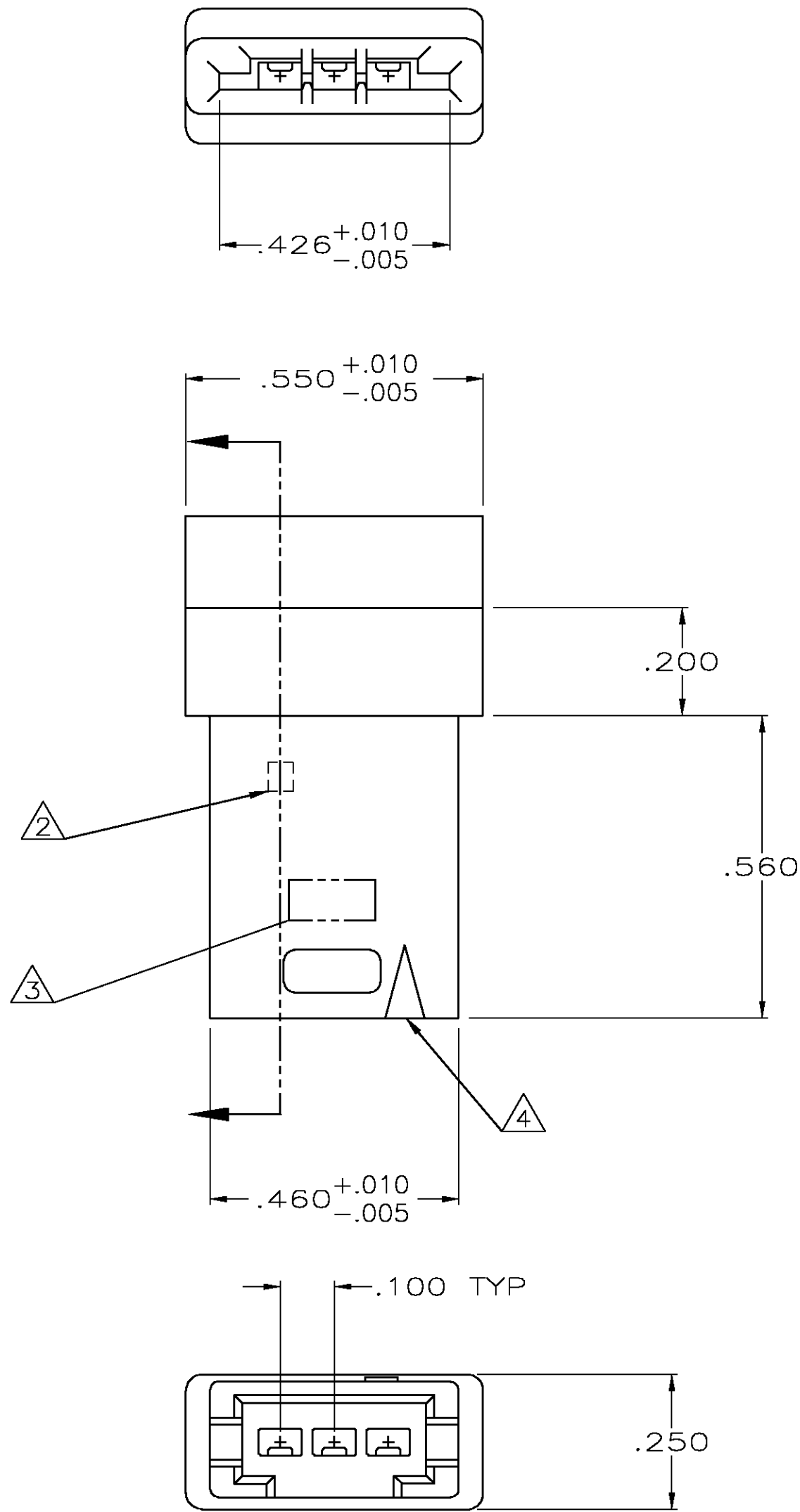


THIS DRAWING IS UNPUBLISHED. RELEASED FOR PUBLICATION
 © COPYRIGHT BY TYCO ELECTRONICS CORPORATION. ALL RIGHTS RESERVED.

| LOC | DIST | REVISIONS | | | | | |
|-----|------|-----------|-----|-----------------------------|---------|-----|------|
| GP | 00 | P | LTR | DESCRIPTION | DATE | DWN | APVD |
| | | U | | REVISED PER EC OS13-0493-03 | 03MAR04 | BM | JG |



SECTION X-X
 CRIMPED CONTACT SHOWN FOR REFERENCE ONLY

1. HOUSING WILL ACCOMMODATE FLEXIBLE FLAT CONDUCTOR CABLE .050 WIDE CONDUCTORS ON .100 CENTERS AND/OR #32-22 AWG WIRE WITH INSULATION RANGE .025-.056 DIAMETER.

- ② CIRCUIT IDENT NO MOLDED AT FIRST AND THIRD POSITION.
- ③ AMP TRADEMARK MOLDED IN THIS AREA.
- ④ INDICATES FIRST POSITION.

| | | | | | | | |
|--|--|--------------------------------|---|--------------------|------------------------|--------------------|----------|
| THIS DRAWING IS A CONTROLLED DOCUMENT. | | DWN B. MCMASTER 03MAR04 | Tyco Electronics Corporation Harrisburg, Pa 17105-3608 | | | | |
| DIMENSIONS: mm [INCHES] | | CHK S. BOLASH 03MAR04 | | | | | |
| TOLERANCES UNLESS OTHERWISE SPECIFIED: | | APVD M. WALMSLEY 03MAR04 | NAME HOUSING, PIN, W/DETENT SLOTS, .100ϕ, FFC | | | | |
| 0 PLC ± - 1 PLC ± - 2 PLC ± - 3 PLC ± .005 4 PLC ± - ± - ANGLES ± - ± - FINISH - | | PRODUCT SPEC 108-9024 | SIZE A2 | CAGE CODE 00779 | DRAWING NO C=494032 | RESTRICTED TO - | |
| MATERIAL THERMOPLASTIC GLASS FILLED COLOR: BLACK | | WEIGHT - | CUSTOMER DRAWING | | SCALE 4:1 | SHEET 1 OF 1 | REV U |

Компания «Life Electronics» занимается поставками электронных компонентов импортного и отечественного производства от производителей и со складов крупных дистрибьюторов Европы, Америки и Азии.

С конца 2013 года компания активно расширяет линейку поставок компонентов по направлению коаксиальный кабель, кварцевые генераторы и конденсаторы (керамические, пленочные, электролитические), за счёт заключения дистрибьюторских договоров

Мы предлагаем:

- Конкурентоспособные цены и скидки постоянным клиентам.
- Специальные условия для постоянных клиентов.
- Подбор аналогов.
- Поставку компонентов в любых объемах, удовлетворяющих вашим потребностям.
- Приемлемые сроки поставки, возможна ускоренная поставка.
- Доставку товара в любую точку России и стран СНГ.
- Комплексную поставку.
- Работу по проектам и поставку образцов.
- Формирование склада под заказчика.
- Сертификаты соответствия на поставляемую продукцию (по желанию клиента).
- Тестирование поставляемой продукции.
- Поставку компонентов, требующих военную и космическую приемку.
- Входной контроль качества.
- Наличие сертификата ISO.

В составе нашей компании организован Конструкторский отдел, призванный помогать разработчикам, и инженерам.

Конструкторский отдел помогает осуществить:

- Регистрацию проекта у производителя компонентов.
- Техническую поддержку проекта.
- Защиту от снятия компонента с производства.
- Оценку стоимости проекта по компонентам.
- Изготовление тестовой платы монтаж и пусконаладочные работы.



Тел: +7 (812) 336 43 04 (многоканальный)

Email: org@lifeelectronics.ru