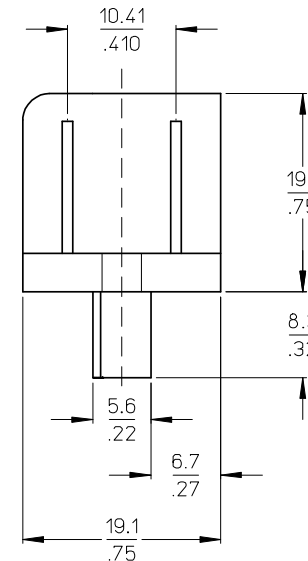
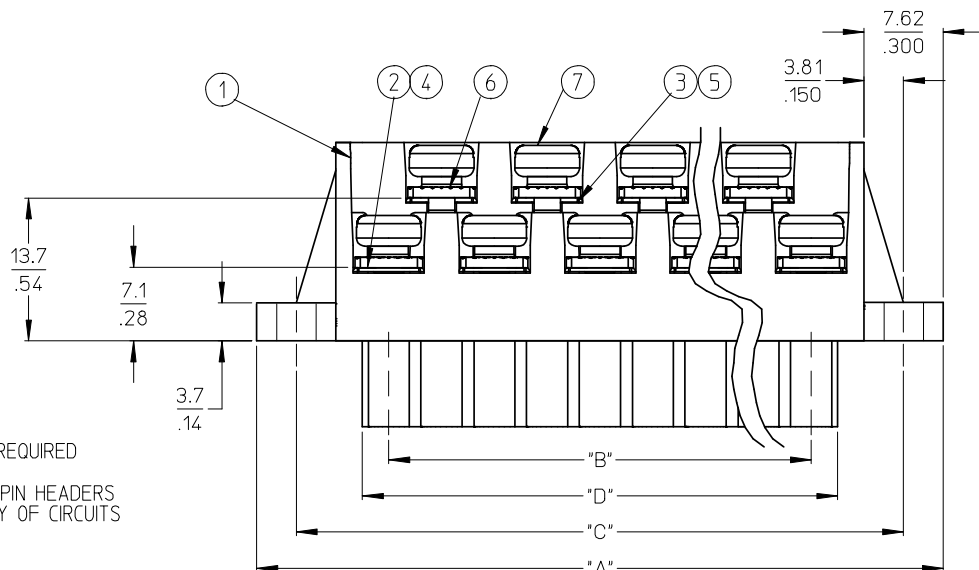


EVEN CIRCUIT, RWE

ODD CIRCUIT, RWE

AUXILIARY VIEWS

SCALE 1:1



NOTES:

- 1. MATERIAL: SEE TABLE
- 2. FINISHES: SEE TABLE
- 3. PRODUCT SPECIFICATION: NOT REQUIRED
- 4. PACKAGING: NOT REQUIRED
- 5. MATES WITH: MOST 5.08 (.200) PIN HEADERS
- 6. "XX" REFERS TO THE QUANTITY OF CIRCUITS
- 7. ROHS COMPLIANT



ODD CIRCUIT CONFIGURATION SHOWN

7	XX	XX	SCREW, M3.5 X .280	STEEL	ZINC CHROMATE
6	XX	XX	NUT, M3.5, HEX	STEEL	ZINC CHROMATE
5	XX/2	(XX-1/2)	REAR ROW TERMINAL (-G30 OPT.)	PHOS. BRONZE	SELECTIVE GOLD
4	XX/2	(XX+1/2)	FRONT ROW TERMINAL (-G30 OPT.)	PHOS. BRONZE	SELECTIVE GOLD
3	XX/2	(XX-1/2)	REAR ROW TERMINAL	PHOS. BRONZE	HOT TIN DIP
2	XX/2	(XX+1/2)	FRONT ROW TERMINAL	PHOS. BRONZE	HOT TIN DIP
1	1	1	BARRIER	THERMOPLASTIC	BLACK
ITEM	QTY. (EVEN NO. OF CIRCUITS)	QTY. (ODD NO. OF CIRCUITS)	DESCRIPTION	MATERIAL	FINISH

REVISED & REDRAWN  
 EC NO: WNA2008-0391  
 DRWN: JENC INAS 2008/07/01  
 CHKD: CYORK 2008/07/02  
 APPR: JMACNEIL 2008/07/07

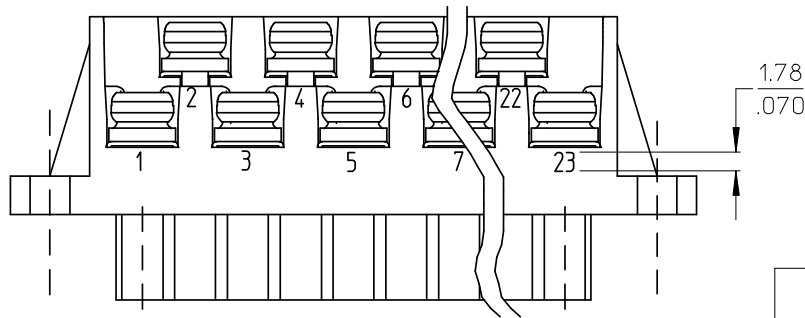
QUALITY SYMBOLS  
 ▽=0  
 ▽=0

GENERAL TOLERANCES (UNLESS SPECIFIED)	
	mm
4 PLACES	±.005
3 PLACES	±.005
2 PLACES	±0.13
1 PLACE	±0.3
ANGULAR ± 2 °	
DRAFT WHERE APPLICABLE MUST REMAIN WITHIN DIMENSIONS	

DIMENSION STYLE	
MM/IN	
DRAWN BY	DATE
R. KEMP	2003/03/07
CHECKED BY	DATE
R. STONE	2003/03/07
APPROVED BY	DATE
P. WALTZ	2003/03/10
MATERIAL NO.	SEE SHEET 2

SCALE	DESIGN UNITS	THIRD ANGLE PROJECTION
2:1	INCH	
TITLE		
5.08/.200 PLUG ASSY, RWE WITH BULKHEAD PANEL MTG. ENDS (9478XX)		
MOLEX INCORPORATED		
MATERIAL NO.	DOCUMENT NO.	SHEET NO.
SEE SHEET 2	SD-39940-001	1 OF 2
THIS DRAWING CONTAINS INFORMATION THAT IS PROPRIETARY TO MOLEX INCORPORATED AND SHOULD NOT BE USED WITHOUT WRITTEN PERMISSION		

MATERIAL NO.	MATERIAL NO. (-10A OPT.)	MATERIAL NO. (-G30 OPT.)	MATERIAL NO. (-G30,-10A OPT.)	NO. OF CIRC. "XX"	"A"	"B"	"C"	"D" <sup>+0.00</sup> <sub>-0.25</sub> [ <sup>+0.000</sup> <sub>-0.010</sub> ]
399400603	399401603			03	35.6 [1.40]	10.2 [40]	27.9 [1.10]	15.2 [60]
399400604	399401604			04	40.6 [1.60]	15.2 [60]	33.0 [1.30]	20.3 [80]
399400605	399401605			05	45.7 [1.80]	20.3 [80]	38.1 [1.50]	25.4 [1.00]
399400606	399401606			06	50.8 [2.00]	25.4 [1.00]	43.2 [1.70]	30.5 [1.20]
399400607	399401607			07	55.9 [2.20]	30.5 [1.20]	48.3 [1.90]	35.6 [1.40]
399400608	399401608		399490018	08	61.0 [2.40]	35.6 [1.40]	53.3 [2.10]	40.6 [1.60]
399400609	399401609			09	66.0 [2.60]	40.6 [1.60]	58.4 [2.30]	45.7 [1.80]
399400610	399401610			10	71.1 [2.80]	45.7 [1.80]	63.5 [2.50]	50.8 [2.00]
399400611	399401611			11	76.2 [3.00]	50.8 [2.00]	68.6 [2.70]	55.9 [2.20]
399400612	399401612			12	81.3 [3.20]	55.9 [2.20]	73.7 [2.90]	61.0 [2.40]
399400613	399401613			13	86.4 [3.40]	61.0 [2.40]	78.7 [3.10]	66.0 [2.60]
399400614	399401614			14	91.4 [3.60]	66.0 [2.60]	83.8 [3.30]	71.1 [2.80]
399400615	399401615			15	96.5 [3.80]	71.1 [2.80]	88.9 [3.50]	76.2 [3.00]
399400616	399401616			16	101.6 [4.00]	76.2 [3.00]	94.0 [3.70]	81.3 [3.20]
399400617	399401617			17	106.7 [4.20]	81.3 [3.20]	99.1 [3.90]	86.4 [3.40]
399400618	399401618			18	111.8 [4.40]	86.4 [3.40]	104.1 [4.10]	91.4 [3.60]
399400619	399401619			19	116.8 [4.60]	91.4 [3.60]	109.2 [4.30]	96.5 [3.80]
399400620	399401620			20	121.9 [4.80]	96.5 [3.80]	114.3 [4.50]	101.6 [4.00]
399400621	399401621			21	127.0 [5.00]	101.6 [4.00]	119.4 [4.70]	106.7 [4.20]
399400622	399401622			22	132.1 [5.20]	106.7 [4.20]	124.5 [4.90]	111.8 [4.40]
399400623	399401623			23	137.2 [5.40]	111.8 [4.40]	129.5 [5.10]	116.8 [4.60]
399400624	399401624			24	142.2 [5.60]	116.8 [4.60]	134.6 [5.30]	121.9 [4.80]



OPTIONAL  
10A IMPRINTING  
(ODD CIRCUIT CONFIGURATION SHOWN)

SEE SHEET ONE EC NO: WNA2008-0391 DRWN: JENCINAS 2008/07/01 CHKD: CYORK 2008/07/02 APPR: JMACNEIL 2008/07/07	QUALITY SYMBOLS ▽=0 ▽=0	GENERAL TOLERANCES (UNLESS SPECIFIED)		DIMENSION STYLE MM/IN		SCALE 2:1	DESIGN UNITS INCH	THIRD ANGLE PROJECTION	
		4 PLACES ± --- ± ---	mm INCH	DRAWN BY DATE R. KEMP 2003/03/07		TITLE 5.08/200 PLUG ASSY, RWE WITH BULKHEAD PANEL MTG. ENDS (9478XX)			
		3 PLACES ± --- ± .005		CHECKED BY DATE R. STONE 2003/03/07		MOLEX INCORPORATED DOCUMENT NO. SD-39940-001 SHEET NO. 2 OF 2			
		2 PLACES ± 0.13 ± .01		APPROVED BY DATE P. WALTZ 2003/03/10					
1 PLACE ± 0.3 ± ---		ANGULAR ± 2 °		MATERIAL NO. SEE CHART					
DRAFT WHERE APPLICABLE MUST REMAIN WITHIN DIMENSIONS		SIZE B		THIS DRAWING CONTAINS INFORMATION THAT IS PROPRIETARY TO MOLEX INCORPORATED AND SHOULD NOT BE USED WITHOUT WRITTEN PERMISSION					

Компания «Life Electronics» занимается поставками электронных компонентов импортного и отечественного производства от производителей и со складов крупных дистрибьюторов Европы, Америки и Азии.

С конца 2013 года компания активно расширяет линейку поставок компонентов по направлению коаксиальный кабель, кварцевые генераторы и конденсаторы (керамические, пленочные, электролитические), за счёт заключения дистрибьюторских договоров

Мы предлагаем:

- Конкурентоспособные цены и скидки постоянным клиентам.
- Специальные условия для постоянных клиентов.
- Подбор аналогов.
- Поставку компонентов в любых объемах, удовлетворяющих вашим потребностям.
- Приемлемые сроки поставки, возможна ускоренная поставка.
- Доставку товара в любую точку России и стран СНГ.
- Комплексную поставку.
- Работу по проектам и поставку образцов.
- Формирование склада под заказчика.
- Сертификаты соответствия на поставляемую продукцию (по желанию клиента).
- Тестирование поставляемой продукции.
- Поставку компонентов, требующих военную и космическую приемку.
- Входной контроль качества.
- Наличие сертификата ISO.

В составе нашей компании организован Конструкторский отдел, призванный помогать разработчикам, и инженерам.

Конструкторский отдел помогает осуществить:

- Регистрацию проекта у производителя компонентов.
- Техническую поддержку проекта.
- Защиту от снятия компонента с производства.
- Оценку стоимости проекта по компонентам.
- Изготовление тестовой платы монтаж и пусконаладочные работы.



Тел: +7 (812) 336 43 04 (многоканальный)

Email: [org@lifeelectronics.ru](mailto:org@lifeelectronics.ru)