

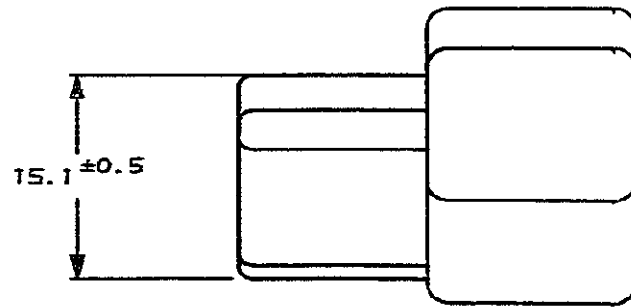
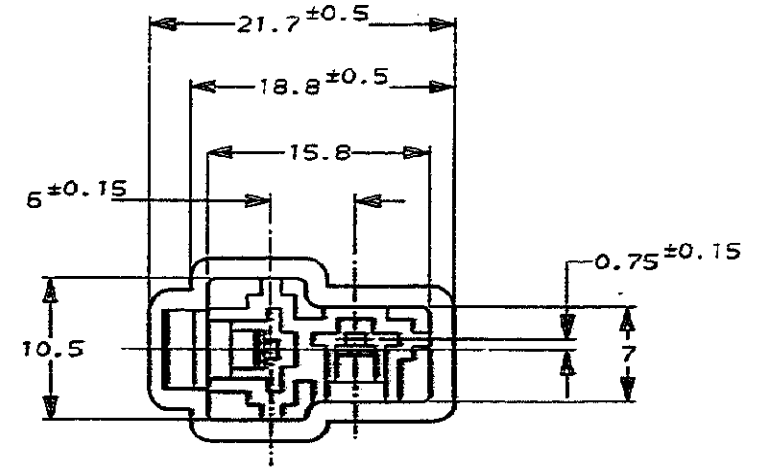
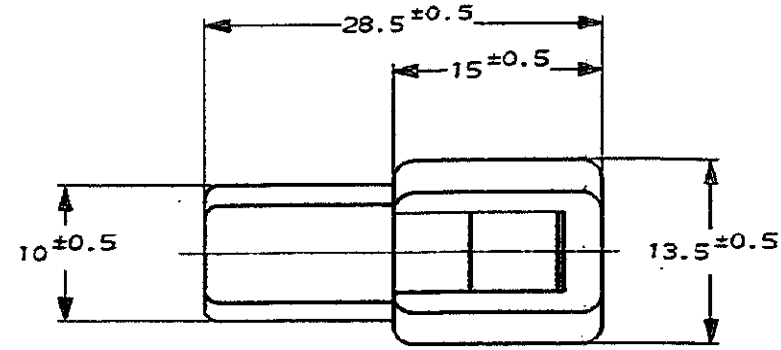
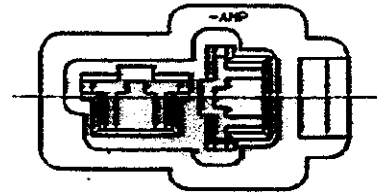
NUMBER C-172129



METRIC

ALL DIMENSIONS IN MM. DO NOT SCALE PRINT

PRINT DIST



注.

1. 嵌合する相手ハウジングは型番172130
2. 使用端子は型番170340, 170341, 170349

NOTE.

1. THE MATING PLUG HOUSING, P/N 172130
2. APPLIED CONTACT, P/N 170340, 170341, 170349

△ OBSOLETE PARTS: OBSOLETE CIS STREAMLINING PER D.RENAUD/D.SINISI

	淡灰 (LIGHT GRAY)	6-172129-5
	自然色 (NATURAL) 94V-0	1- -1
	赤 (RED)	-9
△ OBSOLETE	橙 (ORANGE)	-8
OBSOLETE	YELLOW	7
	青 (BLUE)	-5
△ OBSOLETE	緑 (GREEN)	-4
	茶 (BROWN)	-3
	黒 (BLACK)	-2
	自然色 (NATURAL)	172129-1
	色 (COLOR)	番号 (NUMBER)

**STE** TE Connectivity

C4	REVISED PER ECR-17-012979	BDA	TD	11SEP2017
C3	REVISED PER ECR-16-015261	RS	TD	28OCT16
C2	REVISED PER ECO-11-005030	RK	HMR	22MAR11
LTR	変更 (REVISION RECORD)	DR	CHK	DATE

材料 (MATERIAL) 6/6 ナイロン (6/6 NYLON)	仕上 (FINISH) 色: 表参照 (COLOR: SEE TABLE)	名称 (NAME) "250"シリーズハウジングランスコネクタ2極キャップハウジング "250" SERIES HOUSING LANCE CONNECTOR 2P CAP HOUSING
DR. <i>K. Yamada</i> 9/10/23	DE. <i>K. Yamada</i> 9/10/23	一般公差 (GENERAL TOLERANCES) 100% ±0.2 10% ±0.25 30% ±0.3 公差 ±0.3
CHK. <i>T. Yamada</i> 9/10/23	APR. <i>T. Yamada</i> 9/10/23	社名 (COMPANY) B J
		図面 (SCALE) 2-1
		番号 (No.) C-172129
		REV. C4
		SHEET 1 OF 1

Компания «Life Electronics» занимается поставками электронных компонентов импортного и отечественного производства от производителей и со складов крупных дистрибьюторов Европы, Америки и Азии.

С конца 2013 года компания активно расширяет линейку поставок компонентов по направлению коаксиальный кабель, кварцевые генераторы и конденсаторы (керамические, пленочные, электролитические), за счёт заключения дистрибьюторских договоров

Мы предлагаем:

- Конкуренспособные цены и скидки постоянным клиентам.
- Специальные условия для постоянных клиентов.
- Подбор аналогов.
- Поставку компонентов в любых объемах, удовлетворяющих вашим потребностям.
- Приемлемые сроки поставки, возможна ускоренная поставка.
- Доставку товара в любую точку России и стран СНГ.
- Комплексную поставку.
- Работу по проектам и поставку образцов.
- Формирование склада под заказчика.
- Сертификаты соответствия на поставляемую продукцию (по желанию клиента).
- Тестирование поставляемой продукции.
- Поставку компонентов, требующих военную и космическую приемку.
- Входной контроль качества.
- Наличие сертификата ISO.

В составе нашей компании организован Конструкторский отдел, призванный помогать разработчикам, и инженерам.

Конструкторский отдел помогает осуществить:

- Регистрацию проекта у производителя компонентов.
- Техническую поддержку проекта.
- Защиту от снятия компонента с производства.
- Оценку стоимости проекта по компонентам.
- Изготовление тестовой платы монтаж и пусконаладочные работы.



Тел: +7 (812) 336 43 04 (многоканальный)

Email: [org@lifeelectronics.ru](mailto:org@lifeelectronics.ru)