

MICRO SWITCH

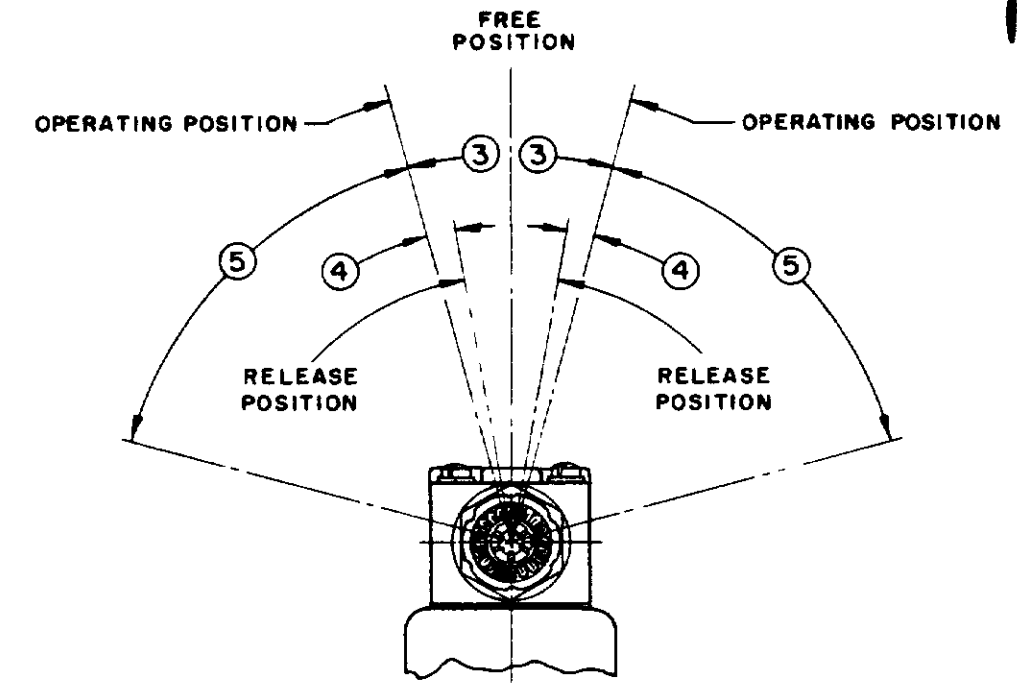
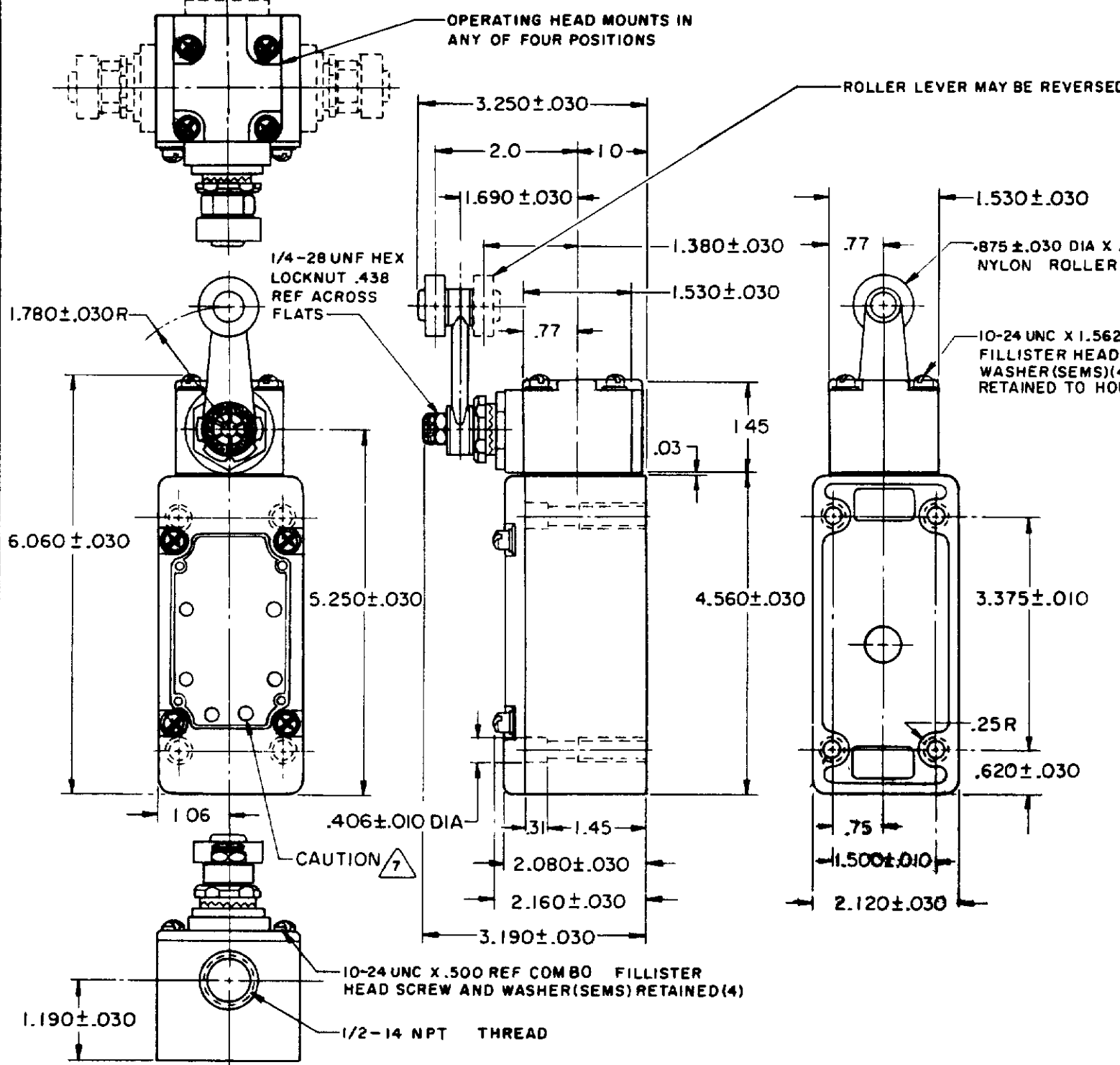
A DIVISION OF MINNEAPOLIS-HONEYWELL REGULATOR COMPANY
 FEDERAL MANUFACTURING CODE 91929

SWITCH - ENCLOSED

CATALOG LISTING
151 ML 3 - E1

M

M 151ML 3 - E1
 DRAWING NUMBER
 ISSUE 10
 REVISIONS
 A CO 18841 M B F 3 DEC 64
 B CO 20576 M B F 1 DEC 65
 C CO 24575 M B S 10 SEP 68
 D PR 3294 B. J. 25 APR 63
 E CO 32194 D TSK 26 SEPT 83
 F CO 58367 J A S 12 NOV 85
 G 55051 C T A 6 JAN 86
 H CO 63739 D J S 15 JUN 88
 J CO 74287 G J W 22 APR 93
 O M W 25 APR 63
 FO-80378-003



- NOTES
- LISTED BY UNDERWRITERS LABORATORY, INC. FOR USE IN CLASS 1, GROUPS C AND D VAPOR - AIR ATMOSPHERE, AND CLASS 2 GROUPS E, F AND G DUST - AIR ATMOSPHERES
 - SWITCH IS ASSEMBLED FOR ACTUATION IN EITHER DIRECTION TO CONVERT SWITCH FOR ACTUATION EITHER CLOCKWISE OR COUNTER-CLOCKWISE DIRECTION ONLY REMOVE THE HEAD AND SLIDE THE CAM TOWARD THE REAR OF THE HEAD SUFFICIENTLY TO DISENGAGE FROM THE FLATS ON THE SHAFT. ROTATE THE CAM 90° IN THE OPPOSITE DIRECTION OF THE ACTUATION DESIRED AND RE-ENGAGE THE CAM WITH THE FLATS ON THE SHAFT
 - LEVER MAY BE POSITIVELY LOCKED AT INTERVALS OF APPROX 0.4° (870 POSITIONS)
 - LEVER MAY BE ADJUSTED TO ACTUATE THE SWITCH IN THE CLOCKWISE DIRECTION ONLY, THE COUNTER-CLOCKWISE DIRECTION ONLY, OR IN BOTH DIRECTIONS
 - IT IS ESSENTIAL THAT THE CONDUIT OPENING BE PROPERLY SEALED IN ORDER TO MAINTAIN THE EXPLOSION PROOF PROPERTIES
 - SWITCH WILL PERFORM SATISFACTORILY IN TEMPERATURES TO MINUS 20°F

THIS DRAWING COVERS A PROPRIETARY ITEM AND IS THE PROPERTY OF MICRO SWITCH A DIVISION OF MINNEAPOLIS-HONEYWELL REGULATOR CO. THIS DRAWING IS NOT TO BE COPIED OR USED WITHOUT THE APPROVAL OF MICRO SWITCH

CHARACTERISTICS	ELECTRICAL DATA	SCALE 1/2 TO 1
OPERATING FORCE ----- 3 LB MAX	CONTACT ARRANGEMENT TWO CIRCUIT DOUBLE THROW DOUBLE BREAK	DO NOT SCALE PRINT
FULL OVERTRAVEL FORCE ----- 4 LB MAX		UNLESS OTHERWISE SPECIFIED
RELEASE FORCE ----- 1/4 LB MIN		DIMENSIONS ARE IN INCHES
PRETRAVEL ----- ③ ----- 15° MAX	10A-120, 240, OR 480 VAC, 1/2 HP - 120 VAC	TOLERANCES ARE:
DIFFERENTIAL TRAVEL ----- ④ ----- 7° MAX	1 HP - 240 VAC, 0.8 A - 115 VDC, 0.4 A - 230 VDC	ONE PLACE (.0) ± .030
OVERTRAVEL ----- ⑤ ----- 60° MIN	PILOT DUTY 720VA - HEAVY DUTY	TWO PLACE (.00) ± .018
SWITCH BASIC REPLACEMENT ----- 1MN1	600 VAC MAX	THREE PLACE (.000) ± .008
		ANGLES ±
		WEIGHT

Компания «Life Electronics» занимается поставками электронных компонентов импортного и отечественного производства от производителей и со складов крупных дистрибьюторов Европы, Америки и Азии.

С конца 2013 года компания активно расширяет линейку поставок компонентов по направлению коаксиальный кабель, кварцевые генераторы и конденсаторы (керамические, пленочные, электролитические), за счёт заключения дистрибьюторских договоров

Мы предлагаем:

- Конкурентоспособные цены и скидки постоянным клиентам.
- Специальные условия для постоянных клиентов.
- Подбор аналогов.
- Поставку компонентов в любых объемах, удовлетворяющих вашим потребностям.
- Приемлемые сроки поставки, возможна ускоренная поставка.
- Доставку товара в любую точку России и стран СНГ.
- Комплексную поставку.
- Работу по проектам и поставку образцов.
- Формирование склада под заказчика.
- Сертификаты соответствия на поставляемую продукцию (по желанию клиента).
- Тестирование поставляемой продукции.
- Поставку компонентов, требующих военную и космическую приемку.
- Входной контроль качества.
- Наличие сертификата ISO.

В составе нашей компании организован Конструкторский отдел, призванный помогать разработчикам, и инженерам.

Конструкторский отдел помогает осуществить:

- Регистрацию проекта у производителя компонентов.
- Техническую поддержку проекта.
- Защиту от снятия компонента с производства.
- Оценку стоимости проекта по компонентам.
- Изготовление тестовой платы монтаж и пусконаладочные работы.



Тел: +7 (812) 336 43 04 (многоканальный)

Email: org@lifeelectronics.ru