

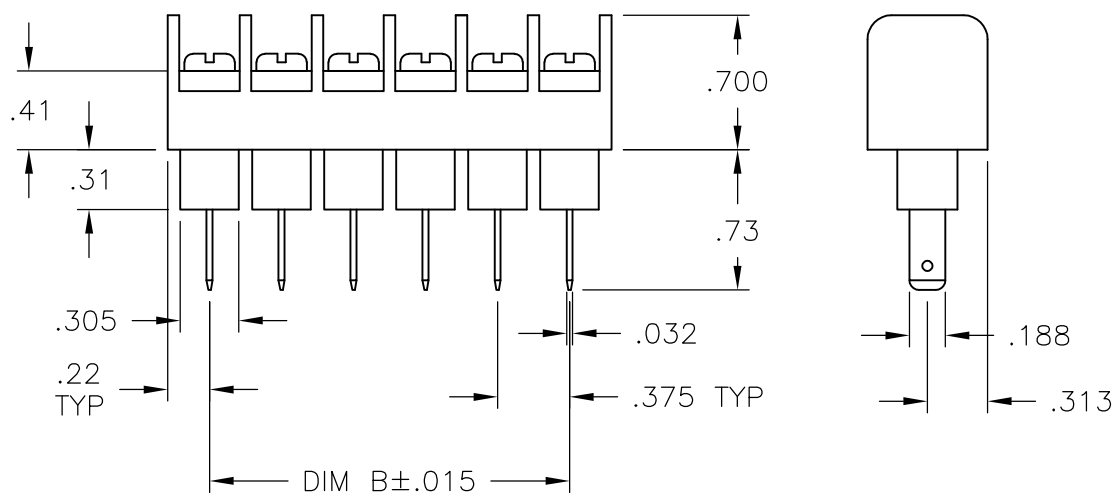
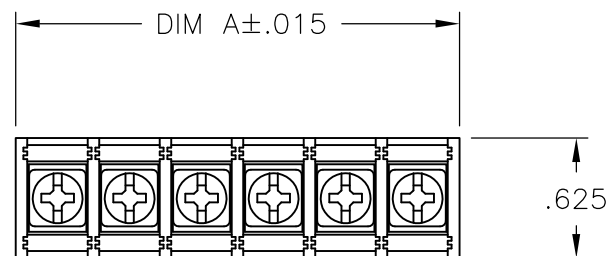
THIS DRAWING IS UNPUBLISHED. RELEASED FOR PUBLICATION
 © COPYRIGHT BY TYCO ELECTRONICS CORPORATION. ALL INTERNATIONAL RIGHTS RESERVED.

LOC	DIST	REVISIONS					
FT	0	P	LTR	DESCRIPTION	DATE	DWN	APVD
			B	REVISED PER ECO-10-013620	13OCT10	HMR	CR

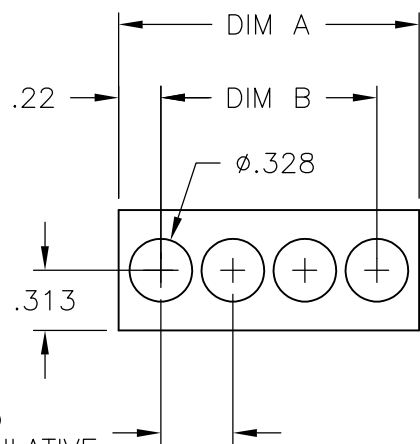
MATERIALS:
 HOUSING: THERMOPLASTIC, UL94V-0, BLACK.
 TERMINALS: BRIGHT TIN OVER COPPER ALLOY.
 SCREWS: #6-32 STEEL, ZINC PLATING W/ CLEAR CHROMATE.

ELECTRICAL:
 RATED CURRENT: 20A
 OPERATING VOLTAGE: 300V
 WIRE RANGE: 12-22 AWG

MECHANICAL:
 PITCH (TERMINAL SPACING): .375"
 OPERATING TEMP.: 105°C MAX



DIM B	DIM A	NO OF POS	CATALOG NUMBER	PART NUMBER
9.000	9.436	25	JC6-F407-25	2-1776945-5
8.625	9.061	24	JC6-F407-24	2-1776945-4
8.250	8.686	23	JC6-F407-23	2-1776945-3
7.875	8.311	22	JC6-F407-22	2-1776945-2
7.500	7.936	21	JC6-F407-21	2-1776945-1
7.125	7.561	20	JC6-F407-20	2-1776945-0
6.750	7.186	19	JC6-F407-19	1-1776945-9
6.375	6.811	18	JC6-F407-18	1-1776945-8
6.000	6.436	17	JC6-F407-17	1-1776945-7
5.625	6.061	16	JC6-F407-16	1-1776945-6
5.250	5.686	15	JC6-F407-15	1-1776945-5
4.875	5.311	14	JC6-F407-14	1-1776945-4
4.500	4.936	13	JC6-F407-13	1-1776945-3
4.125	4.561	12	JC6-F407-12	1-1776945-2
3.750	4.186	11	JC6-F407-11	1-1776945-1
3.375	3.811	10	JC6-F407-10	1-1776945-0
3.000	3.436	9	JC6-F407-09	1776945-9
2.625	3.061	8	JC6-F407-08	1776945-8
2.250	2.686	7	JC6-F407-07	1776945-7
1.875	2.311	6	JC6-F407-06	1776945-6
1.500	1.936	5	JC6-F407-05	1776945-5
1.125	1.561	4	JC6-F407-04	1776945-4
.750	1.186	3	JC6-F407-03	1776945-3
.375	.811	2	JC6-F407-02	1776945-2



MOUNTING PANEL LAYOUT

THIS DRAWING IS A CONTROLLED DOCUMENT.		DWN S SCHLEGEL 11/14/06	Tyco Electronics Corporation Harrisburg, PA 17105-3608	
DIMENSIONS: INCHES		CHK S YODER 11/14/06		
TOLERANCES UNLESS OTHERWISE SPECIFIED:		APVD S YODER 11/14/06	NAME	
0 PLC ± -		PRODUCT SPEC	JC6-F407-XX ASSEMBLY	
1 PLC ± -		APPLICATION SPEC	RESTRICTED TO	
2 PLC ± .01		WEIGHT -	SIZE A3	CAGE CODE 00779
3 PLC ± .005		CUSTOMER DRAWING	DRAWING NO	1776945
4 PLC ± -			SCALE	1:1
ANGLES ± -				REV B
FINISH -				

Компания «Life Electronics» занимается поставками электронных компонентов импортного и отечественного производства от производителей и со складов крупных дистрибьюторов Европы, Америки и Азии.

С конца 2013 года компания активно расширяет линейку поставок компонентов по направлению коаксиальный кабель, кварцевые генераторы и конденсаторы (керамические, пленочные, электролитические), за счёт заключения дистрибьюторских договоров

Мы предлагаем:

- Конкурентоспособные цены и скидки постоянным клиентам.
- Специальные условия для постоянных клиентов.
- Подбор аналогов.
- Поставку компонентов в любых объемах, удовлетворяющих вашим потребностям.
- Приемлемые сроки поставки, возможна ускоренная поставка.
- Доставку товара в любую точку России и стран СНГ.
- Комплексную поставку.
- Работу по проектам и поставку образцов.
- Формирование склада под заказчика.
- Сертификаты соответствия на поставляемую продукцию (по желанию клиента).
- Тестирование поставляемой продукции.
- Поставку компонентов, требующих военную и космическую приемку.
- Входной контроль качества.
- Наличие сертификата ISO.

В составе нашей компании организован Конструкторский отдел, призванный помогать разработчикам, и инженерам.

Конструкторский отдел помогает осуществить:

- Регистрацию проекта у производителя компонентов.
- Техническую поддержку проекта.
- Защиту от снятия компонента с производства.
- Оценку стоимости проекта по компонентам.
- Изготовление тестовой платы монтаж и пусконаладочные работы.



Тел: +7 (812) 336 43 04 (многоканальный)

Email: org@lifeelectronics.ru