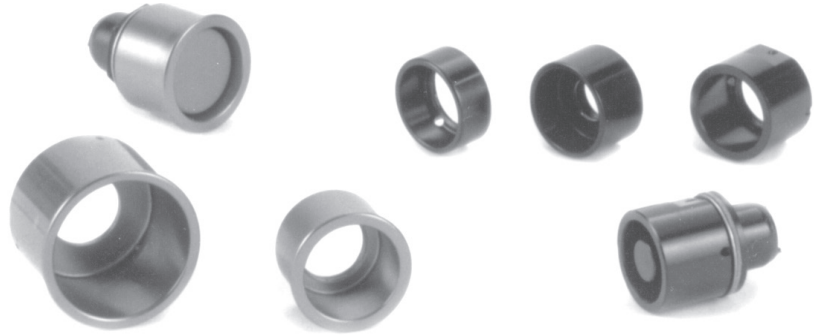


SHROUDS, PANEL SEALS & MOUNTING HARDWARE

Shrouds

Shrouds are added to pushbutton switches to guard against inadvertent actuation. The actuating device must be inserted into the shroud in order to actuate the switch. We have an assortment from which to choose shown here. We are also able to design and fabricate a shape to meet your specifications and application needs.

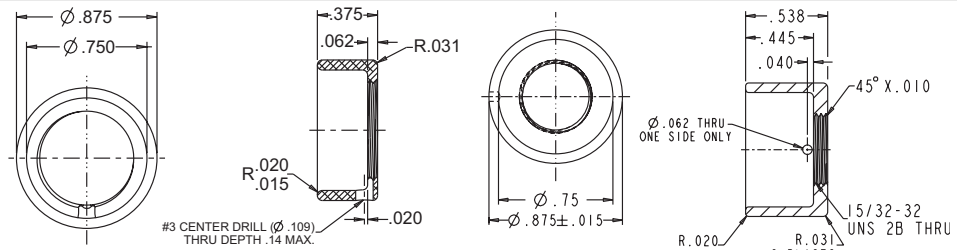


Material:

Aluminum alloy, machined to specification.

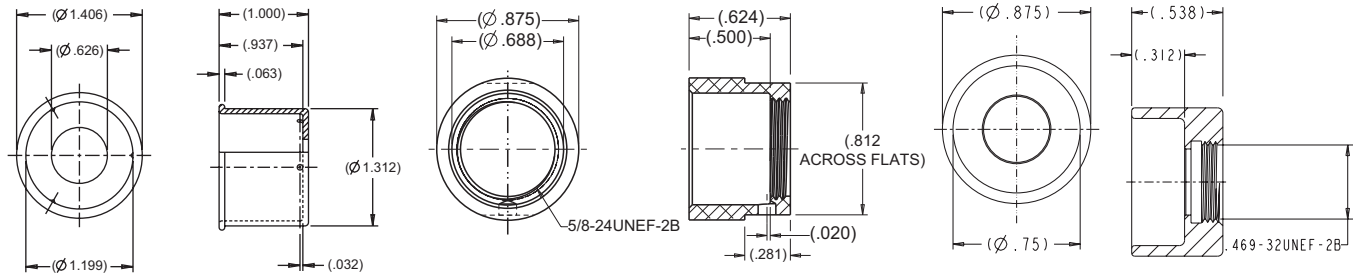
Finish:

Black anodized. For other color options, contact factory.



OTTO P/N C300793

OTTO P/N C300428



OTTO P/N C300302

OTTO P/N C300871

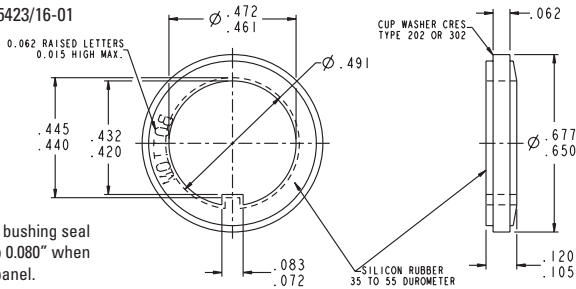
OTTO P/N C300426

Panel Seals

Stainless steel cup washer with silicone rubber seal assures proper watertight panel seal. Mounts behind panel. Approved to MIL-DTL-5423/16. Designed for sealing 15/32" bushing with keyway.

OTTO P/N: 710196

MIL P/N: M5423/16-01



Thickness of bushing seal is reduced to 0.080" when mounted to panel.

Gaskets

O-Rings (Buna)

OTTO P/N	I.D.	OTTO P/N	I.D.
700117	0.250"	802568-010	0.250"
700110	0.469"	802568-015	0.500"
700109	0.625"	802568-016	0.625"

Mounting Hardware

MILITARY P/N

OTTO P/N

BUSHING SIZE (inches)

KEYWAY WASHERS

MS25081-C0	710081-C0	0.250"
MS25081-C4	710081-C4	0.469"
MS25081-C6	710081-C6	0.625"

INTERNAL TOOTH LOCKWASHERS

MS35333-135	710333-135	0.250"
MS35333-136	710333-136	0.469"

HEX NUTS—STANDARD

MS25082-C14	710082-C14	0.250-40
MS25082-C21	710082-C21	0.469-32
MS25082-B11	710082-B11	0.625-24

HEX NUTS—WIRE LOCKING

MS21340-04	710340-04	0.469-32
MS21340-05	710340-05	0.625-24

SWITCH BOOTS, TOGGLE BOOTS AND HEX NUTS

P/N 740191
T9 Toggle Boot with 15/32" Thread
Boot: Black Silicone Rubber
Nut: Brass, Nickel Plated

P/N 740144
P4-4 Switch Boot with Threaded Insert
Boot: Black Silicone Rubber
Insert: Brass, Nickel Plated

P3-6 Pushbutton Boots

P/N 700179
MIL-DTL-5423/7
Type B, Style 2, Size 4
Material: Silicone Rubber
700179-2S = Black, 700179-4S = Yellow, 700179-8S = Gray

P/N 701170
Material: Gray Silicone Rubber
Thread: 5/8"-24

P/N 701211
P7-6 Pushbutton Boot Hex Nut
Material: Black Neoprene
Thread: 15/32"

P/N 913786
Boot with Hard Stop Feature for Custom P3's and P8's that have Switch Buttons less than .78" Diameter
Boot: Silicone Rubber
Insert: Clear Anodized Aluminum Threaded

P7/P9 Sealing Boots

P/N 402246
For Raised Dome

P/N 402339
For Flush Dome

HARDWARE

Компания «Life Electronics» занимается поставками электронных компонентов импортного и отечественного производства от производителей и со складов крупных дистрибьюторов Европы, Америки и Азии.

С конца 2013 года компания активно расширяет линейку поставок компонентов по направлению коаксиальный кабель, кварцевые генераторы и конденсаторы (керамические, пленочные, электролитические), за счёт заключения дистрибьюторских договоров

Мы предлагаем:

- Конкуренспособные цены и скидки постоянным клиентам.
- Специальные условия для постоянных клиентов.
- Подбор аналогов.
- Поставку компонентов в любых объемах, удовлетворяющих вашим потребностям.
- Приемлемые сроки поставки, возможна ускоренная поставка.
- Доставку товара в любую точку России и стран СНГ.
- Комплексную поставку.
- Работу по проектам и поставку образцов.
- Формирование склада под заказчика.
- Сертификаты соответствия на поставляемую продукцию (по желанию клиента).
- Тестирование поставляемой продукции.
- Поставку компонентов, требующих военную и космическую приемку.
- Входной контроль качества.
- Наличие сертификата ISO.

В составе нашей компании организован Конструкторский отдел, призванный помогать разработчикам, и инженерам.

Конструкторский отдел помогает осуществить:

- Регистрацию проекта у производителя компонентов.
- Техническую поддержку проекта.
- Защиту от снятия компонента с производства.
- Оценку стоимости проекта по компонентам.
- Изготовление тестовой платы монтаж и пусконаладочные работы.



Тел: +7 (812) 336 43 04 (многоканальный)

Email: org@lifeelectronics.ru