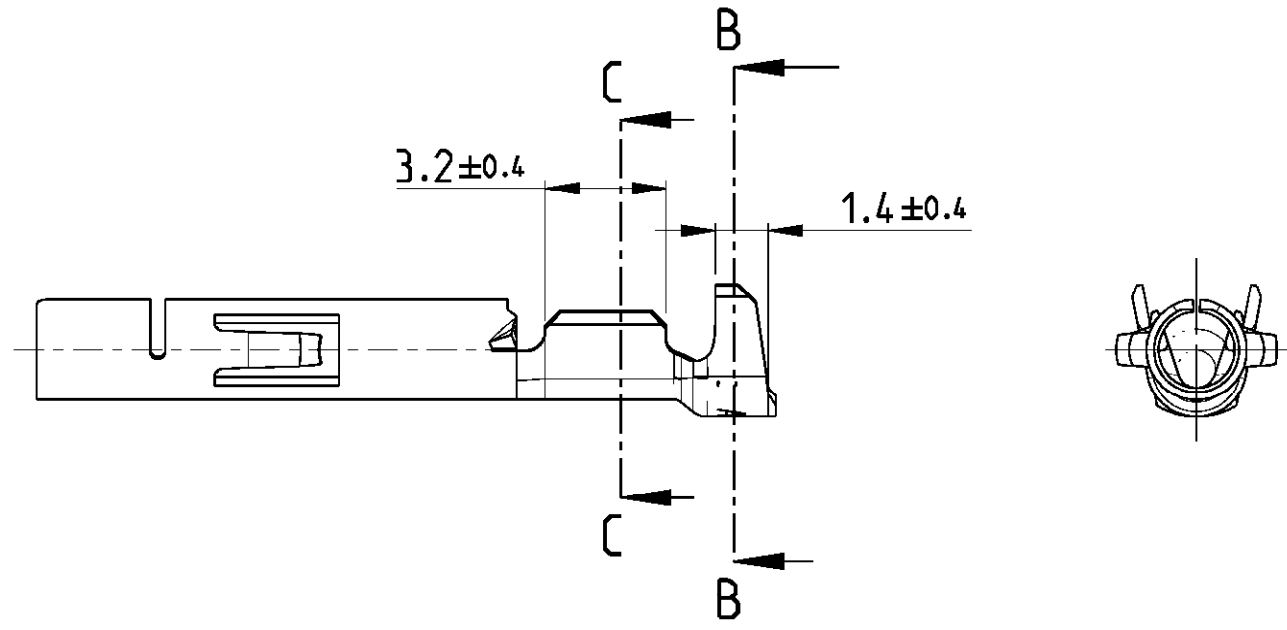
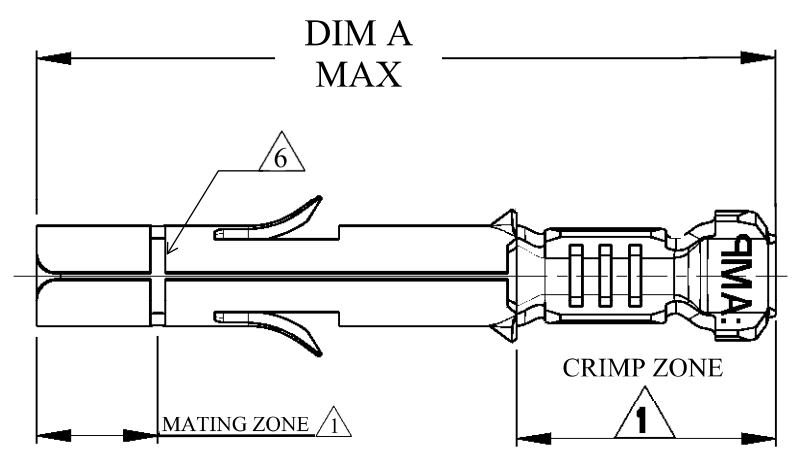


THIS DRAWING IS UNPUBLISHED
 RELEASED FOR PUBLICATION
 © COPYRIGHT - BY - ALL RIGHTS RESERVED.

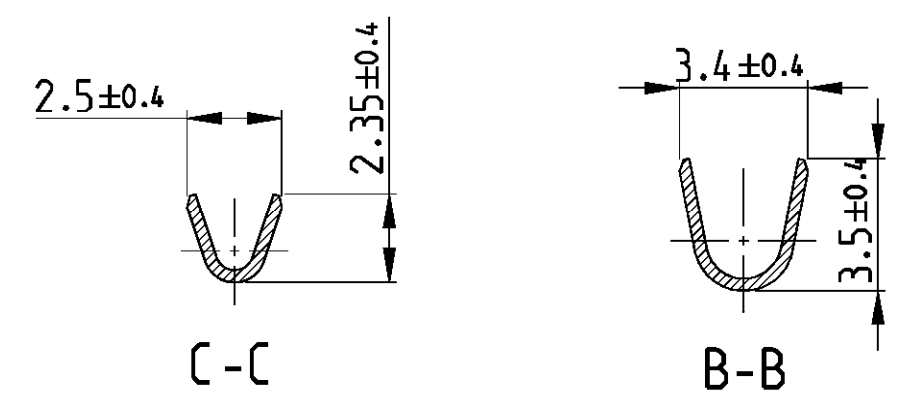
LOC	DIST	REVISIONS					
		P	LTR	DESCRIPTION	DATE	DWN	APVD
IR	-		G5	REVISED PER ECR-16-008286	27JUN2016	BW	RS



- ⚠ Au IN MATING ZONE, Sn IN CRIMP ZONE, Ni ON ENTIRE BODY OF TERMINAL.
- 3 INSULATION WIRE RANGE: Ø1.0-2.5mm.
- ⚠6 SLOT IS ONLY AVAILABLE FOR 926895-1 & 926895-3.



926895-1 & -3 SHOWN



OBSOLETE	19.56	⚠1	BRASS	926895-7
	19.35	⚠1	PHOSPHOR BRONZE	926895-6
OBSOLETE	19.35	PRE-TIN PLATED	PHOSPHOR BRONZE	⚠6 926895-3
	19.35		BRASS	926895-2
	19.35	PRE-TIN PLATED	BRASS	⚠6 926895-1
DIM A	FINISH		MATERIAL	PART NO.
	COLOUR			

DIMENSIONS: mm		TOLERANCES UNLESS OTHERWISE SPECIFIED: 0 PLZ ±- 1 P/C ±- 2 L/C ±- 3 P/C ±- 4 P/LC ±- ANGLES -		DWN J.SALO 10NOV2008 CHK R.SOLE 10NOV2008 APVD P.F.GRASSANO 10NOV2008 PRODUCT SPEC 108-1031 APPLICATION SPEC 114-1010 WEIGHT -					
MATERIAL SEE TABLE		FINISH SEE TABLE		NAME UNIVERSAL M-N-L SOCKET 0.2-0.8 SQ.MM WIRE RANGE					
				SIZE A3	CAGE CODE -	DRAWING NO 926895	RESTRICTED TO -		
CUSTOMER DRAWING				SCALE 5:1	SHEET 1	OF 1	REV G5		

Компания «Life Electronics» занимается поставками электронных компонентов импортного и отечественного производства от производителей и со складов крупных дистрибьюторов Европы, Америки и Азии.

С конца 2013 года компания активно расширяет линейку поставок компонентов по направлению коаксиальный кабель, кварцевые генераторы и конденсаторы (керамические, пленочные, электролитические), за счёт заключения дистрибьюторских договоров

Мы предлагаем:

- Конкурентоспособные цены и скидки постоянным клиентам.
- Специальные условия для постоянных клиентов.
- Подбор аналогов.
- Поставку компонентов в любых объемах, удовлетворяющих вашим потребностям.
- Приемлемые сроки поставки, возможна ускоренная поставка.
- Доставку товара в любую точку России и стран СНГ.
- Комплексную поставку.
- Работу по проектам и поставку образцов.
- Формирование склада под заказчика.
- Сертификаты соответствия на поставляемую продукцию (по желанию клиента).
- Тестирование поставляемой продукции.
- Поставку компонентов, требующих военную и космическую приемку.
- Входной контроль качества.
- Наличие сертификата ISO.

В составе нашей компании организован Конструкторский отдел, призванный помогать разработчикам, и инженерам.

Конструкторский отдел помогает осуществить:

- Регистрацию проекта у производителя компонентов.
- Техническую поддержку проекта.
- Защиту от снятия компонента с производства.
- Оценку стоимости проекта по компонентам.
- Изготовление тестовой платы монтаж и пусконаладочные работы.



Тел: +7 (812) 336 43 04 (многоканальный)

Email: org@lifeelectronics.ru

www.lifeelectronics.ru