

## TECHNICAL CHARACTERISTICS

### SPECIFICATION

- >**Contact Rating:**
  - Switching: 25mA, 24VDC
  - Non-Switching: 100mA, 50VDC
- >**Contact Resistance:**
  - Initial: 50mOHM max.
  - After Life Test: 100mOHM max.
- >**Insulation Resistance:** min. 100MOHM at 500VDC
- >**Dielectric Strength:** 300VAC for 1 minute
- >**Operating Force:** 500g max.
- >**Mechanical Life:** min. 2000 cycles
- >**Electrical Life:** 1000 cycles / 25mA, 24VDC
- >**Flat Actuator with top tape sealed**

### MATERIAL

- >**Cover:** PPS UL 94V-0, color Black
- >**Base:** PPS UL 94V-0, color Black
- >**Actuator:** PA 46 UL 94V-0, color White
- >**Tape:** Polyimide Tape
- >**Contact:** Gold Plated
- >**Terminal:** Gold Plated

### SOLDERING INFORMATION

- >**Terminal in SMD version**
- >**Reflow Soldering according to JEDEC J-STD-020D**
- >**Keep in "off" position during soldering**
- >**For cleaning or washing only with top tape sealed**
- >**VPH Heating Process only with top taped sealed**

### ENVIRONMENTAL:

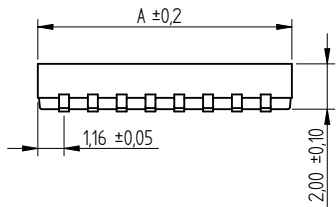
- >**Storage condition:** -40°C ~ +85°C
- >**Operating condition:** -40°C ~ +85°C
- >**Compliance:** Lead Free, ROHS, Reach

### PACKAGING INFORMATION

- >**Tape & Reel packaging**
- >**On delivery in "off" position**



Wiring Diagram



### DIMENSION

No. Of Pole	1	2	3	4	5	6	8	10	12
Dim. A (mm)	2,31	3,58	4,85	6,12	7,39	8,66	11,20	13,74	16,28

		GENERAL TOLERANCE		Basic material		
		.x = +/- 0,2 .xx = +/- 0,15				
		Date	Name	DESCRIPTION		
		Drawn	09-02-25	Jelisarow	WE-SWITCH_HP-type, SMD version	
		Checked			flat actuator with top tape sealed	
				Scale	3:1	Position
				Drawing.- No.	4161311608xx	
REV	FILE	DATE	BY	EDV NO	4161311608xx.dft	SIZE
						A4

Компания «Life Electronics» занимается поставками электронных компонентов импортного и отечественного производства от производителей и со складов крупных дистрибьюторов Европы, Америки и Азии.

С конца 2013 года компания активно расширяет линейку поставок компонентов по направлению коаксиальный кабель, кварцевые генераторы и конденсаторы (керамические, пленочные, электролитические), за счёт заключения дистрибьюторских договоров

Мы предлагаем:

- Конкуренспособные цены и скидки постоянным клиентам.
- Специальные условия для постоянных клиентов.
- Подбор аналогов.
- Поставку компонентов в любых объемах, удовлетворяющих вашим потребностям.
- Приемлемые сроки поставки, возможна ускоренная поставка.
- Доставку товара в любую точку России и стран СНГ.
- Комплексную поставку.
- Работу по проектам и поставку образцов.
- Формирование склада под заказчика.
- Сертификаты соответствия на поставляемую продукцию (по желанию клиента).
- Тестирование поставляемой продукции.
- Поставку компонентов, требующих военную и космическую приемку.
- Входной контроль качества.
- Наличие сертификата ISO.

В составе нашей компании организован Конструкторский отдел, призванный помогать разработчикам, и инженерам.

Конструкторский отдел помогает осуществить:

- Регистрацию проекта у производителя компонентов.
- Техническую поддержку проекта.
- Защиту от снятия компонента с производства.
- Оценку стоимости проекта по компонентам.
- Изготовление тестовой платы монтаж и пусконаладочные работы.



Тел: +7 (812) 336 43 04 (многоканальный)

Email: [org@lifeelectronics.ru](mailto:org@lifeelectronics.ru)